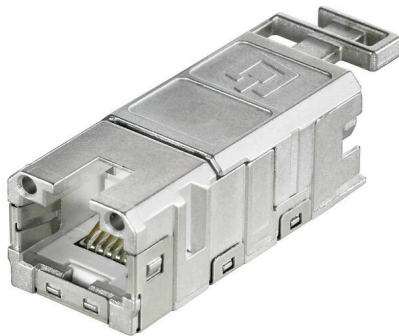


IE-BI-RJ45-FJ-B**Weidmüller Interface GmbH & Co. KG**

Klingenbergstraße 26

D-32758 Detmold

Germany

www.weidmueller.com

Insertos RJ45 para conectores enchufables ver.1 / 4 /
5 / 14, HDC y cajas de conexiones IE-OM...; IE-OP...; IE-
CC...

Datos generales para pedido

| | |
|------------|---|
| Versión | Conector hembra RJ45, Conector para base, TIA-568B |
| Código | 1963840000 |
| Tipo | IE-BI-RJ45-FJ-B |
| GTIN (EAN) | 4032248651894 |
| Cantidad | 10 Pieza |

Technical data

Homologaciones

Homologaciones



ROHS Conformidad

UL File Number Search [Sitio web UL](#)

N.º de certificado (cULus) E316369

Dimensiones y pesos

Peso neto 2.5 g

Temperaturas

Temperatura de almacenamiento Temperatura de servicio -40 °C...70 °C

Temperatura de colocación Humedad 0...93 % de humedad rel.

Conformidad medioambiental del producto

Estado de cumplimiento de la directiva RoHS Conforme sin exención

REACH SVHC Sin SVHC por encima del 0,1 % en peso

Datos generales

| | | | |
|------------------|--------------------------------|--------------------|------------------|
| Tipo de producto | Conector hembra RJ45 | Tipo de protección | IP67 con carcasa |
| Tipo de conector | Datos de conector SteadyTec | | |

Datos generales

| | | | |
|---|--|---|--|
| Conexión 1 | RJ45 | Conexión 2 | IDC |
| Descripción del artículo | Conector para base | Modo de conexión | TIA-568B |
| Color | otros | Resistencia a choques según IEC 60512-6-3 | 250 ms-2 |
| Resistencia a las vibraciones según IEC 60512-6-4 | 50 ms-2 sinusoidal (9...500 Hz) | Humedad | 0...93 % de humedad rel. |
| Material capotas | Fundición inyectada de zinc | Diámetro del aislante, min. | 0.85 mm |
| Diámetro del aislante, max. | 1.6 mm | Categoría | Cat.6A / Class EA (ISO/IEC 11801 2010) |
| Material de contacto | Acero para muelles, Ni 1,2 µm | Superficie de contacto | Oro sobre níquel, Au ≥ 0,8 µm |
| Diámetro del cable, rígido | 0.4...0.64 mm | Sección de conexión del conductor, sólido (AWG) | AWG 24...AWG 22 |
| Diámetro del cable, flexible | 0.48...0.76 mm | Sección de conexión del conductor, flexible (AWG) | AWG 26...AWG 22 |
| Apantallamiento | Cerrado en 360°, FS 2.8 Conexión a tierra para conexión equipotencial | Tipo de protección | IP67 con carcasa |
| Ciclos de enchufado | 750 | Posibilidad de nueva conexión | ≥ 10 ciclos para AWG 23-26, ≥ 4 ciclos para AWG 22 |

Technical data

Normas generales

| | | | |
|--|------------|--|---------------------------------------|
| Núm. de certificado (DNV) | TAA000022B | Conector norma | IEC 60603-7-51 |
| Norma UL para accesorios de comunicación | UL 1863 | Instalaciones de cables de comunicación específicas de la aplicación | Instrucciones de instalación PROFINET |
| Tipos de protección IP | IEC 60529 | N.º de certificado (cULus) | E316369 |

Propiedades eléctricas

| | | | |
|---|-----------------------------|--|----------------------------------|
| Resistencia de contacto | $\leq 20 \text{ m}\Omega$ | Resistencia a tensiones eléctricas, contacto/apantallado | $\geq 1500 \text{ V AC/DC}$ |
| Resistencia a tensiones eléctricas, contacto/contacto | $\geq 1000 \text{ V AC/DC}$ | Resistencia del aislamiento | 500 M Ω |
| Capacidad de carga a 50 °C | 1 A | PoE / PoE+ | conforme a la norma IEEE 802.3bt |

Indicación importante

| | |
|-------------------------|--|
| Información de producto | Insertos RJ45 para conectores enchufables ver.1 / 4 / 5 / 14, HDC y cajas de conexiones IE-OM...; IE-OP...; IE-CC... |
|-------------------------|--|

Clasificaciones

| | | | |
|-------------|-------------|-------------|-------------|
| ETIM 8.0 | EC001121 | ETIM 9.0 | EC001121 |
| ETIM 10.0 | EC001121 | ECLASS 14.0 | 27-44-03-90 |
| ECLASS 15.0 | 27-44-03-90 | | |

Impresión



IE-BI-RJ45-FJ-B

Weidmüller Interface GmbH & Co. KG

Klingenbergstraße 26

D-32758 Detmold

Germany

www.weidmueller.com

Accessories

Herramienta para prensar



Para los trabajos con tensión deben observarse normas especiales y utilizarse herramientas fabricadas especialmente para la aplicación en concreto y que deberán haber sido convenientemente probadas. Weidmüller ofrece al usuario un amplio programa de pinzas que cumplen con las normas nacionales e internacionales aplicables.

Todas las pinzas están probadas y fabricadas de conformidad con DIN EN 60900.

A través de su diseño ergonómico, las pinzas están adaptadas a la forma de la mano. De esta manera, la mano queda mejor posicionada y los dedos no quedan comprimidos, lo que facilita un trabajo cómodo.

Datos generales para pedido

| | | |
|------------|----------------------------|---------------------------|
| Tipo | PWZ RJ45 | Versión |
| Código | 1118040000 | Herramientas para prensar |
| GTIN (EAN) | 4032248899197 | |
| Cantidad | 1 ST | |

Terminal enchufable plano hembra



Manguitos aislados de conexión plana en PVC con manguito de cobre

- modelos habituales en el mercado
- sin soldar
- con embudo alimentador cónico

Datos generales para pedido

| | | |
|------------|----------------------------|--|
| Tipo | LIF 1,5F288 R | Versión |
| Código | 9200520000 | Terminale planos, Conector de cables aislado, 1,5 mm², 0,5 mm² - 1,5 mm², rojo |
| GTIN (EAN) | 4032248410361 | |
| Cantidad | 100 ST | |