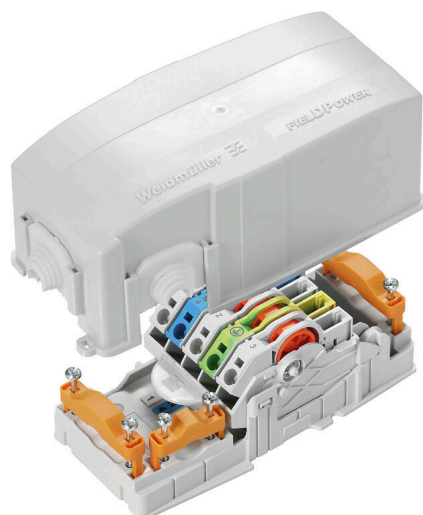


POWERTERMINAL LG

Weidmüller Interface GmbH & Co. KG
Klingenbergstraße 26
D-32758 Detmold
Germany

www.weidmueller.com



Los distribuidores de alimentación FieldPower® permiten una instalación sin errores en un tiempo extremadamente breve.

Las derivaciones y funcionalidades integradas en la tapa se encajan de forma sencilla.

Robusto con un elevado grado de protección.

Datos generales para pedido

Versión	Caja FieldPower®, AC, IP30, en estado completo, Policarbonato, Borne IDC, PUSH IN, Distribución
Código	1963570000
Tipo	POWERTERMINAL LG
GTIN (EAN)	403224864567 1
Cantidad	1 Pieza

POWERTERMINAL LG

Weidmüller Interface GmbH & Co. KG
 Klingenbergstraße 26
 D-32758 Detmold
 Germany

Datos técnicos

www.weidmueller.com

Homologaciones

ROHS Conformidad

Dimensiones y pesos

Profundidad	59 mm	Profundidad (pulgadas)	2.3228 inch
Altura	159.7 mm	Altura (pulgadas)	6.2874 inch
Anchura	75 mm	Anchura (pulgadas)	2.9527 inch
Peso neto	252.87 g		

Temperaturas

Temperatura de almacenamiento -40 °C...85 °C Temperatura de servicio -40 °C...55 °C

Conformidad medioambiental del producto

Estado de cumplimiento de la directiva RoHS Conforme sin exención
 REACH SVHC Sin SVHC por encima del 0,1 % en peso

Capacidad de sujeción

Datos de conexión - contacto elemento Sector / Alimentación	Técnica de conexión de conductores	PUSH IN	
	Dimensión caña destornillador de la herramienta de operación	0,6 x 3,5 mm	
	Longitud de desaislado	14.00 mm	
	Número de polos	5	
	Sección de conexión del conductor, macizo, máx.	6 mm ²	
	Sección de conexión del conductor, macizo, mín.	0.50 mm ²	
	Sección de conexión del conductor, semirrígido, máx.	6.00 mm ²	
	Sección de conexión del conductor, semirrígido, mín.	0.50 mm ²	
	Sección de conexión del conductor, semirrígido fino, máx.	10.00 mm ²	
	Sección de conexión del conductor, semirrígido fino, mín.	0.50 mm ²	
	Sección de conexión del conductor, semirrígido muy fino, máx.	6.00 mm ²	
	Sección de conexión del conductor, semirrígido muy fino, mín.	0.50 mm ²	
	Sección de conexión del conductor con terminal tubular de cable	Tipo del terminal tubular	12 mm con cuello de plástico
		Estándar	DIN 46228/4
		Sección, mín.	0.5 mm ²
Sección, máx.		6 mm ²	
Tipo del terminal tubular		12 mm con cuello de plástico	
Estándar		DIN 46228/4	
Sección, mín.		0.5 mm ²	
Sección, máx.		6 mm ²	
Tipo del terminal tubular		8 mm con cuello de plástico	
Estándar	DIN 46228/4		
Sección, mín.	0.5 mm ²		
Sección, máx.	6 mm ²		

POWERTERMINAL LG

Weidmüller Interface GmbH & Co. KG

Klingenbergstraße 26
D-32758 Detmold
Germany

www.weidmueller.com

Datos técnicos

		Tipo del terminal tubular	8 mm con cuello de plástico
		Estándar	DIN 46228/4
		Sección, mín.	0.5 mm ²
		Sección, máx.	6 mm ²
		Tipo del terminal tubular	Terminales tubulares dobles
		Sección, mín.	0.5 mm ²
		Sección, máx.	6 mm ²
Datos de conexión - elemento de contacto bus de potencia	Técnica de conexión de conductores	Conexión de bornes por desplazamiento del aislante (IDC)	
	Dimensión caña destornillador de la herramienta de operación	0,6 x 3,5 mm	
	Número de polos	5	
	Sección de conexión del conductor, macizo, máx.	6 mm ²	
	Sección de conexión del conductor, macizo, mín.	1.50 mm ²	
	Sección de conexión del conductor, semirrígido, máx.	6.00 mm ²	
	Sección de conexión del conductor, semirrígido, mín.	2.50 mm ²	
	Sección de conexión del conductor, semirrígido fino, máx.	6.00 mm ²	
	Sección de conexión del conductor, semirrígido fino, mín.	2.50 mm ²	

Datos generales

Material básico	Policarbonato	Materiales aislantes	Policarbonato
Material de la carcasa	Policarbonato	Silicona	No
Color	beige	Tipo de protección	IP30, en estado completo
Grado inflamabilidad según UL 94	V-2	Fijación de la tapa	insertado
Enclavable	No	Tipo de montaje	Montaje del tornillo
Función	Distribución	Codificable	Sí, con codificación en PE
Tipo de tensión	AC	Número de polos	5
Número de conexiones / polo	1	Técnica de conexión de conductores	Borne IDC, PUSH IN

Valores nominales según IEC

Datos nominales según IEC para el elemento de contacto	Tipo de tensión	AC
	Number of phases	3
	Estándar	IEC 60947-7-1, IEC 60947-7-2
	Rated voltage	800 V
	Sobretensión de choque nominal	8.00 kV
	Corriente nominal (3 polos cargados)	41 A
	Corriente nominal (4 polos cargados)	25 A

Valores nominales según UL

Normas	sin homologación UL	
Datos nominales según UL para el elemento de contacto	Estándar	UL 1059
	Indicación	para utilizar con cables TC-ER con homologación UL
	Sección de conexión del conductor, AWG, máx.	AWG 10
	Sección de conexión del conductor, AWG, mín.	AWG 14
	Rated voltage	600 V
	Corriente nominal	30 A

POWERTERMINAL LG

Weidmüller Interface GmbH & Co. KG
Klingenbergstraße 26
D-32758 Detmold
Germany

www.weidmueller.com

Datos técnicos

Clasificaciones

ETIM 8.0	EC000214	ETIM 9.0	EC000214
ETIM 10.0	EC000214	ECLASS 14.0	27-14-24-09
ECLASS 15.0	27-14-24-09		

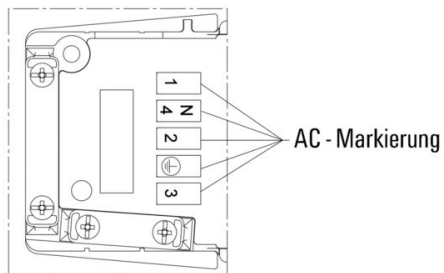
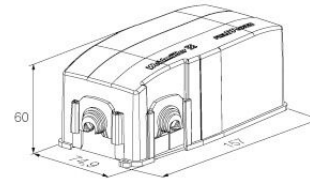
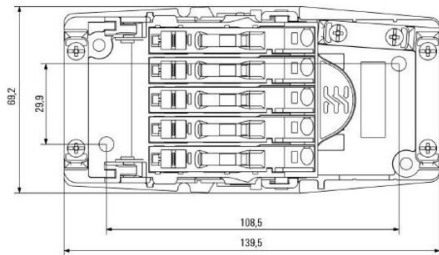
POWERTERMINAL LG

Weidmüller Interface GmbH & Co. KG
Klingenbergstraße 26
D-32758 Detmold
Germany

Dibujos

www.weidmueller.com

PTB



POWERTERMINAL LG

Weidmüller Interface GmbH & Co. KG
 Klingenbergstraße 26
 D-32758 Detmold
 Germany

www.weidmueller.com

Accesorios

Conector



Distribución de energía con conductores sin cortar con secciones de entre 1,5 y 6 mm².

Alimentación / derivación en T con conexión PUSH IN de 0,5 a 10 mm² y/o conexión enchufable de 0,5 a 4 mm².

Los señalizadores de colores permiten una clara diferenciación de cables.

- Fuente de alimentación
- Distribución de energía
- Derivación de energía

Datos generales para pedido

Tipo	PTS 4	Versión	
Código	1952120000	Conector Field Power®, Trifásico CA, IP20, Poliamida, PUSH IN,	
GTIN (EAN)	4032248632909	Número de polos : 5	
Cantidad	10 ST		

Herramientas



Pelamangueras para cables con aislamiento de PVC

Datos generales para pedido

Tipo	AM 16	Versión	
Código	9204190000	Herramientas, Pelamangueras	
GTIN (EAN)	4032248608133		
Cantidad	1 ST		
Tipo	AM 25	Versión	
Código	9001540000	Herramientas, Pelamangueras	
GTIN (EAN)	4008190138271		
Cantidad	1 ST		

Destornillador de pala plana



Destornillador para tornillos de cabeza ranurada con cuña redonda, SD DIN 5265, ISO 2380/2, accionamiento según DIN 5264, ISO 2380/1, punta de cromo superior, mango blando SoftFinish

POWERTERMINAL LG

Weidmüller Interface GmbH & Co. KG
Klingenbergstraße 26
D-32758 Detmold
Germany

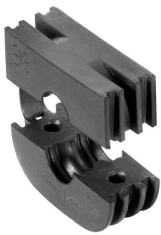
www.weidmueller.com

Accesorios

Datos generales para pedido

Tipo	SDS 0.6X3.5X100	Versión	
Código	2749340000	Destornillador, Anchura de caña (B): 3.5 mm, Longitud de caña: 100	
GTIN (EAN)	4050118895568	mm, Solidez de caña (A): 0.6 mm	
Cantidad	1 ST		

Juntas



Las soluciones de cableado inteligentes permiten ahorrar tiempo y dinero.

El sistema modular FieldPower® contiene la solución adecuada para cada tarea de cableado.

Aislamientos plegables para el uso de cables prefabricados

Aislamientos disponibles con tuercas de conexión M16 y M20 Posibilidad de integrar dispositivos de operación y señalización en el aislamiento

Datos generales para pedido

Tipo	DGSB IP30 D0 PT6	Versión	
Código	1967600000	Aplicación del cierre Field Power®, Junta en blanco, IP30, con la caja	
GTIN (EAN)	4032248688746	correspondiente, TPE-U	
Cantidad	10 ST		