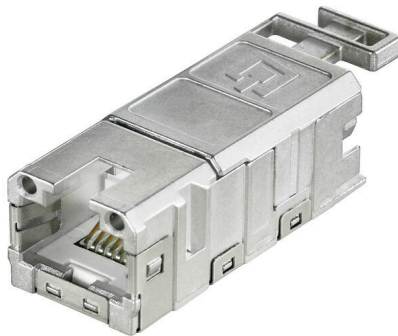


IE-BI-RJ45-FJ-A**Weidmüller Interface GmbH & Co. KG**

Klingenbergstraße 26

D-32758 Detmold

Germany

www.weidmueller.com

Insertos RJ45 para conectores enchufables ver.1 / 4 / 5 / 14, HDC y cajas de conexiones IE-OM...; IE-OP...; IE-CC...

Datos generales para pedido

Versión	Conector hembra RJ45, Conector para base, TIA-568A
Código	1962850000
Tipo	IE-BI-RJ45-FJ-A
GTIN (EAN)	4032248645053
Cantidad	10 Pieza

Technical data

Homologaciones

Homologaciones



ROHS	Conformidad
UL File Number Search	Sitio web UL
N.º de certificado (cULus)	E316369

Dimensiones y pesos

Peso neto	16 g
-----------	------

Temperaturas

Temperatura de almacenamiento	Temperatura de servicio	-40 °C...70 °C
Temperatura de colocación	Humedad	0...93 % de humedad rel.

Conformidad medioambiental del producto

Estado de cumplimiento de la directiva RoHS	Conforme sin exención
REACH SVHC	Sin SVHC por encima del 0,1 % en peso

Datos generales

Tipo de producto	Conector hembra RJ45	Tipo de protección	IP67 con carcasa
Tipo de conector	Datos de conector SteadyTec		

Datos generales

Conexión 1	RJ45	Conexión 2	IDC
Descripción del artículo	Conector para base	Modo de conexión	TIA-568A
Color	otros	Resistencia a choques según IEC 60512-6-3	250 ms-2
Resistencia a las vibraciones según IEC 60512-6-4	50 ms-2 sinusoidal (9...500 Hz)	Humedad	0...93 % de humedad rel.
Material capotas	Fundición inyectada de zinc	Diámetro del aislante, min.	0.85 mm
Diámetro del aislante, max.	1.6 mm	Categoría	Cat.6A / Class EA (ISO/IEC 11801 2010)
Material de contacto	Acero para muelles, Ni 1,2 µm	Superficie de contacto	Oro sobre níquel, Au ≥ 0,8 µm
Diámetro del cable, rígido	0.4...0.64 mm	Sección de conexión del conductor, sólido (AWG)	AWG 24...AWG 22
Diámetro del cable, flexible	0.48...0.76 mm	Sección de conexión del conductor, flexible (AWG)	AWG 26...AWG 22
Apantallamiento	Cerrado en 360°, FS 2.8 Conexión a tierra para conexión equipotencial	Tipo de protección	IP67 con carcasa
Ciclos de enchufado	750	Posibilidad de nueva conexión	≥ 10 ciclos para AWG 23-26, ≥ 4 ciclos para AWG 22

IE-BI-RJ45-FJ-A

Weidmüller Interface GmbH & Co. KG

Klingenbergstraße 26

D-32758 Detmold

Germany

www.weidmueller.com

Technical data

Normas generales

Conector norma	IEC 60603-7-51	Norma UL para accesorios de comunicación	UL 1863
Instalaciones de cables de comunicación específicas de la aplicación	Instrucciones de instalación PROFINET	Tipos de protección IP	IEC 60529
N.º de certificado (cULus)	E316369		

Propiedades eléctricas

Resistencia de contacto	$\leq 20 \text{ m}\Omega$	Resistencia a tensiones eléctricas, contacto/apantallado	$\geq 1500 \text{ V AC/DC}$
Resistencia a tensiones eléctricas, contacto/contacto	$\geq 1000 \text{ V AC/DC}$	Resistencia del aislamiento	500 M Ω
Capacidad de carga a 50 °C	1 A	PoE / PoE+	conforme a la norma IEEE 802.3bt

Indicación importante

Información de producto	Insertos RJ45 para conectores enchufables ver.1 / 4 / 5 / 14, HDC y cajas de conexiones IE-OM...; IE-OP...; IE-CC...
-------------------------	--

Clasificaciones

ETIM 8.0	EC001121	ETIM 9.0	EC001121
ETIM 10.0	EC001121	ECLASS 14.0	27-44-03-90
ECLASS 15.0	27-44-03-90		

Impresión



IE-BI-RJ45-FJ-A**Weidmüller Interface GmbH & Co. KG**Klingenbergstraße 26
D-32758 Detmold
Germanywww.weidmueller.com**Accessories****Herramienta para prensar**

Para los trabajos con tensión deben observarse normas especiales y utilizarse herramientas fabricadas especialmente para la aplicación en concreto y que deberán haber sido convenientemente probadas. Weidmüller ofrece al usuario un amplio programa de pinzas que cumplen con las normas nacionales e internacionales aplicables. Todas las pinzas están probadas y fabricadas de conformidad con DIN EN 60900. A través de su diseño ergonómico, las pinzas están adaptadas a la forma de la mano. De esta manera, la mano queda mejor posicionada y los dedos no quedan comprimidos, lo que facilita un trabajo cómodo.

Datos generales para pedido

Tipo	PWZ RJ45	Versión
Código	1118040000	Herramientas para prensar
GTIN (EAN)	4032248899197	
Cantidad	1 ST	

Terminal enchufable plano hembra

Manguitos aislados de conexión plana en PVC con manguito de cobre

- modelos habituales en el mercado
- sin soldar
- con embudo alimentador cónico

Datos generales para pedido

Tipo	LIF 1,5F288 R	Versión
Código	9200520000	Terminale planos, Conector de cables aislado, 1,5 mm², 0,5 mm² - 1,5
GTIN (EAN)	4032248410361	mm², rojo
Cantidad	100 ST	