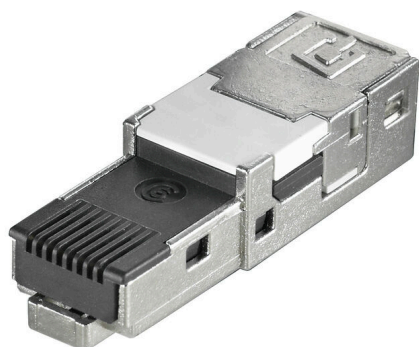


## IE-PI-RJ45-FH

**Weidmüller Interface GmbH & Co. KG**  
Klingenbergstraße 26  
D-32758 Detmold  
Germany

www.weidmueller.com



Insertos RJ45 para conectores enchufables ver.1 / 4 / 5 / 14, HDC y cajas de conexiones IE-OM...; IE-OP...; IE-CC...

### Datos generales para pedido

Versión	Conector macho RJ45 IDC, Conector macho RJ45 sin herramientas, TIA-568A, EIA/TIA T568 B, PRO-FINET
Código	<a href="#">1962730000</a>
Tipo	IE-PI-RJ45-FH
GTIN (EAN)	4032248654017
Cantidad	10 Pieza

## Datos técnicos

### Homologaciones

Homologaciones



ROHS	Conformidad
UL File Number Search	<a href="#">Sitio web UL</a>
Núm. de certificación (cURus)	E471884
N.º de certificado (cULus)	E316369

### Dimensiones y pesos

Peso neto	12.7 g
-----------	--------

### Temperaturas

Temperatura de almacenamiento	Temperatura de servicio	-40 °C...70 °C
Temperatura de colocación		

### Conformidad medioambiental del producto

Estado de cumplimiento de la directiva RoHS	Conforme sin exención
REACH SVHC	Sin SVHC por encima del 0,1 % en peso

### Datos generales

Carga de fuego	49 kJ	Conexión 1	RJ45
Conexión 2	IDC	Descripción del artículo	Conector macho RJ45 sin herramientas
Modo de conexión	TIA-568A, EIA/TIA T568 B, PROFINET	Color	otros
Material capotas	Fundición inyectada de zinc	Diámetro del aislante, min.	0.85 mm
Diámetro del aislante, max.	1.6 mm	Categoría	Cat.6A / Class EA (ISO/IEC 11801 2010)
Superficie de contacto	Oro sobre níquel, Au ≥ 0,8 µm	Diámetro del cable, rígido	0.4...0.64 mm
Sección de conexión del conductor, sólido (AWG)	AWG 24...AWG 22	Diámetro del cable, flexible	0.48...0.76 mm
Sección de conexión del conductor, flexible (AWG)	AWG 26...AWG 22	Sección de conexión del conductor, extremadamente flexible	, Approval of the cable by Weidmüller necessary
Sección de conexión del conductor, extremadamente flexible (AWG)	, Approval of the cable by Weidmüller necessary	Indicación: línea de conexión semirrígido	Se requiere la aprobación del cable por parte de Weidmüller
Apantallamiento	Cerrado en 360°	Tipo de protección	IP67 con carcasa
Ciclos de enchufado	750	Posibilidad de nueva conexión	≥ 10 ciclos (para sección igual o superior)

### Normas generales

Núm. de certificación (cURus)	E471884	Conector norma	IEC 60603-7-51
Norma UL para accesorios de comunicación	UL 1863	Instalaciones de cables de comunicación específicas de la aplicación	Instrucciones de instalación PROFINET
Tipos de protección IP	IEC 60529	N.º de certificado (cULus)	E316369

## Datos técnicos

### Propiedades eléctricas

Resistencia de contacto	≤ 20 mΩ	Resistencia a tensiones eléctricas, contacto/apantallado	≥ 1500 V AC/DC
Resistencia a tensiones eléctricas, contacto/contacto	≥ 1000 V AC/DC	Resistencia del aislamiento	500 MΩ
Capacidad de carga a 50 °C	1 A	PoE / PoE+	conforme a IEEE 802.3af

### Indicación importante

Información de producto	Insertos RJ45 para conectores enchufables ver.1 / 4 / 5 / 14 y HDC
-------------------------	--

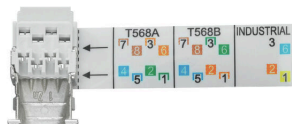
### Clasificaciones

ETIM 8.0	EC001121	ETIM 9.0	EC001121
ETIM 10.0	EC001121	ECLASS 14.0	27-44-03-90
ECLASS 15.0	27-44-03-90		

**Dibujos**

**Impresión**

---



## IE-PI-RJ45-FH

**Weidmüller Interface GmbH & Co. KG**  
Klingenbergstraße 26  
D-32758 Detmold  
Germany

[www.weidmueller.com](http://www.weidmueller.com)

## Accesorios

### Herramienta para prensar



Para los trabajos con tensión deben observarse normas especiales y utilizarse herramientas fabricadas especialmente para la aplicación en concreto y que deberán haber sido convenientemente probadas. Weidmüller ofrece al usuario un amplio programa de pinzas que cumplen con las normas nacionales e internacionales aplicables. Todas las pinzas están probadas y fabricadas de conformidad con DIN EN 60900. A través de su diseño ergonómico, las pinzas están adaptadas a la forma de la mano. De esta manera, la mano queda mejor posicionada y los dedos no quedan comprimidos, lo que facilita un trabajo cómodo.

### Datos generales para pedido

Tipo	PWZ RJ45	Versión	
Código	<a href="#">1118040000</a>	Herramientas para prensar	
GTIN (EAN)	4032248899197		
Cantidad	1 ST		