

## IE-PH-V04P

**Weidmüller Interface GmbH & Co. KG**  
Klingenbergstraße 26  
D-32758 Detmold  
Germany

www.weidmueller.com



Conector PushPull según IEC 61076-3-106 Var.4  
(IEC24702) de plástico, carcasa vacía

### Datos generales para pedido

Versión	Carcasa vacía, Caja de conector, Variante 4 según IEC 61076-3-106, IP67
Código	<a href="#">1962520000</a>
Tipo	IE-PH-V04P
GTIN (EAN)	4032248644650
Cantidad	10 Pieza

## IE-PH-V04P

**Weidmüller Interface GmbH & Co. KG**  
 Klingenbergstraße 26  
 D-32758 Detmold  
 Germany

www.weidmueller.com

## Datos técnicos

### Homologaciones

Homologaciones



ROHS	Conformidad
UL File Number Search	<a href="#">Sitio web UL</a>
N.º de certificado (cULus)	E316369

### Dimensiones y pesos

Profundidad	60.2 mm	Profundidad (pulgadas)	2.3701 inch
Altura	20.1 mm	Altura (pulgadas)	0.7913 inch
Anchura	21.2 mm	Anchura (pulgadas)	0.8346 inch
Peso neto	12.8 g		

### Temperaturas

Temperatura de almacenamiento	Temperatura de servicio	-40 °C...70 °C
Temperatura de colocación		

### Conformidad medioambiental del producto

Estado de cumplimiento de la directiva	Conforme sin exención
RoHS	
REACH SVHC	Sin SVHC por encima del 0,1 % en peso

### Datos generales

Color	otros	Material capotas	PA UL 94 V0
Tipo de protección	IP67	Ciclos de enchufado	750

### Normas generales

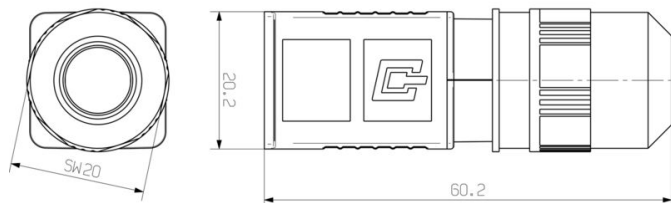
Conector norma	IEC 61076-3-106 Var. 4	N.º de certificado (cULus)	E316369
----------------	------------------------	----------------------------	---------

### Clasificaciones

ETIM 8.0	EC001031	ETIM 9.0	EC001031
ETIM 10.0	EC001031	ECLASS 14.0	27-19-01-04
ECLASS 15.0	27-19-01-04		

**Dibujos**

**Dibujo acotado**



## IE-PH-V04P

**Weidmüller Interface GmbH & Co. KG**  
Klingenbergstraße 26  
D-32758 Detmold  
Germany

www.weidmueller.com

## Accesorios

### RJ45



Insertos RJ45 para conectores enchufables ver.1 / 4 / 5 / 14, HDC y cajas de conexiones IE-OM...; IE-OP...; IE-CC...

#### Datos generales para pedido

Tipo	IE-PI-RJ45-FH	Versión	
Código	<a href="#">1962730000</a>	Conector macho RJ45 IDC, Conector macho RJ45 sin herramientas,	
GTIN (EAN)	4032248654017	TIA-568A, EIA/TIA T568 B, PROFINET	
Cantidad	10 ST		
Tipo	IE-PI-RJ45-TH	Versión	
Código	<a href="#">1962720000</a>	Conector macho RJ45 IDC, Conector macho RJ45 crimpado	
GTIN (EAN)	4032248644834		
Cantidad	10 ST		

### LWL-LC

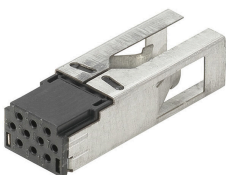


Conectores de fibra óptica LC para conectores Var.1 / 4 / 14

#### Datos generales para pedido

Tipo	IE-PI-2LC-MM	Versión	
Código	<a href="#">1962780000</a>	Conector LC, Conector macho 2 LC, Multimodo	
GTIN (EAN)	4032248644865		
Cantidad	10 ST		

### Hybrid



Híbrido, 10 polos. Insertos para conectores enchufables versión 14

## IE-PH-V04P

**Weidmüller Interface GmbH & Co. KG**  
 Klingenbergstraße 26  
 D-32758 Detmold  
 Germany

www.weidmueller.com

## Accesorios

### Datos generales para pedido

Tipo	IE-PI-HYB-10P	Versión
Código	<a href="#">1068990000</a>	Insert, for plug insert, Hybrid
GTIN (EAN)	4032248823963	
Cantidad	1 ST	
Tipo	IE-PIC-HYB-S-0,5-300	Versión
Código	<a href="#">1096180000</a>	Crimp contact, for plug insert, Hybrid
GTIN (EAN)	4032248869152	
Cantidad	300 ST	

### Tapas protectoras del polvo

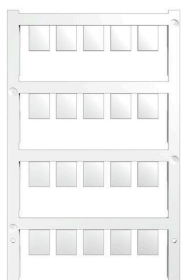


Para la protección de sus equipos contra polvo y suciedad.

### Datos generales para pedido

Tipo	IE-PP-V04P	Versión
Código	<a href="#">1963890000</a>	Tapa de protección para capota
GTIN (EAN)	4032248646319	
Cantidad	10 ST	

### Sin imprimir



El sistema ESG es un reconocido señalizador en formato MultiCard que puede utilizarse en numerosos equipos eléctricos de uso habitual. El resultado es una señalización de equipos excelente con una imagen de alto contraste.

Disponibilidad de distintos tipos para dispositivos de fabricantes de la talla de Siemens, ABB, Beckhoff, etc.

Análisis rápido de ventajas:

- Etiquetas, autoadhesivas o insertables, de uso universal, según el tipo
- En el caso de equipos conectados en línea, como fusibles automáticos, tenemos disponibles señalizadores ESG para insertar en la guía para etiquetas
- Impresión personalizada en calidad láser según indicaciones del cliente

Impresión especial: Envíe un archivo del software de señalización M-Print PRO o M-Print PRO Online (sin instalación) con sus especificaciones de señalización.

## Accesorios

### Datos generales para pedido

Tipo	ESG 9/11 K MC NE WS	Versión	
Código	<a href="#">1857440000</a>	ESG, Señalizadores de dispositivos x 11 mm, PA 66, Color: blanco,	
GTIN (EAN)	4032248402731	autoadhesivo	
Cantidad	200 ST		