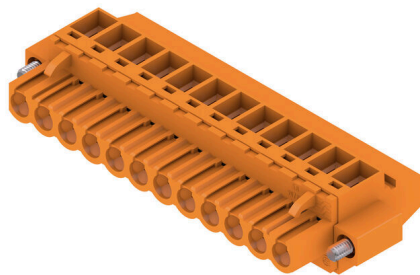


BLZP 5.00HC/12/90F SN OR BX

Weidmüller Interface GmbH & Co. KG
 Klingenbergstraße 26
 D-32758 Detmold
 Germany

www.weidmuller.com

Imagen de producto



Conectores hembra con conexión brida-tornillo para conexión de conductores con dirección de salida recta (90° o 270°). Los conectores hembra ofrecen espacio para la señalización y se pueden codificar. Sujetado mediante sujeción lateral o pasador de desbloqueo. Disponen también de un tornillo positivo/negativo integrado, protección contra inserción incorrecta del cable y se suministran con bridas-tornillo abiertas. HC = Alta intensidad

Datos generales para pedido

| | |
|--|--|
| Versión | Conector para placa c.i., enchufe hembra, 5.00 mm, Número de polos: 12, 90°, Conexión brida-tornillo, Sección de embornado, máx. : 4 mm², Caja |
| Código | 1959370000 |
| Tipo | BLZP 5.00HC/12/90F SN OR BX |
| GTIN (EAN) | 4032248638253 |
| Cantidad | 24 Pieza |
| Valores característicos del IEC: 400 V / 23 A / 0.2 - 4 mm² producto | UL: 300 V / 20 A / AWG 26 - AWG 12 |
| Embalaje | Caja |

BLZP 5.00HC/12/90F SN OR BX

Weidmüller Interface GmbH & Co. KG
 Klingenbergstraße 26
 D-32758 Detmold
 Germany

www.weidmueller.com

Datos técnicos

Homologaciones

Homologaciones



| | |
|-------------------------------|------------------------------|
| ROHS | Conformidad |
| UL File Number Search | Sitio web UL |
| Núm. de certificación (cURus) | E60693 |

Dimensiones y pesos

| | | | |
|-------------|---------|------------------------|-------------|
| Profundidad | 27.1 mm | Profundidad (pulgadas) | 1.0669 inch |
| Altura | 14.1 mm | Altura (pulgadas) | 0.5551 inch |
| Anchura | 70 mm | Anchura (pulgadas) | 2.7559 inch |
| Peso neto | 22.82 g | | |

Conformidad medioambiental del producto

| | | | |
|---|---------------------------------------|------------------|--|
| Estado de cumplimiento de la directiva RoHS | Conforme sin exención | | |
| REACH SVHC | Sin SVHC por encima del 0,1 % en peso | | |
| Huella de carbono del producto | Desde la cuna hasta la puerta | 0,364 kg CO2 eq. | |

Parámetros del sistema

| | | | |
|--|--|-----------------------|----------------------------|
| Familia del producto | OMNIMATE Signal - Serie BL/SL 5.00 | | |
| Tipo de conexión | Conexión de campo | | |
| Técnica de conexión de conductores | Conexión brida-tornillo | | |
| Paso en mm (P) | 5.00 mm | | |
| Paso en pulgadas (P) | 0.197 " | | |
| Dirección de salida de conductor | 90° | | |
| Número de polos | 12 | | |
| L1 en mm | 55.00 mm | | |
| L1 en pulgadas | 2.167 " | | |
| Número de series | 1 | | |
| Número de filas de polos | 1 | | |
| Sección nominal | 4 mm ² | | |
| Protección contra contacto según DIN VDE 57106 | protección de dedos | | |
| Protección contra contacto según DIN VDE 0470 | IP 20 insertado / IP 10 no insertado | | |
| Tipo de protección | IP20 | | |
| Resistencia de paso | ≤5 mΩ | | |
| Codificable | Sí | | |
| Longitud de desaislado | 7 mm | | |
| Tornillo de apriete | M 2,5 | | |
| Punta de destornillador | 0,6 x 3,5, PH 1, PZ 1 | | |
| Punta de destornillador normativa | DIN 5264, ISO 8764/2-PH, ISO 8764/2-PZ | | |
| Ciclos de enchufado | 25 | | |
| Fuerza de inserción/polo, máx. | 10 N | | |
| Fuerza de extracción/polo, máx. | 9 N | | |
| Par de apriete | Tipo de par | Conexión de conductor | |
| | Información de aplicación | Par de apriete | mín. 0.4 Nm máx. 0.5 Nm |
| | | Tipo de par | Sujeción lateral |
| | Información de aplicación | Par de apriete | mín. 0.2 Nm |

BLZP 5.00HC/12/90F SN OR BX

Weidmüller Interface GmbH & Co. KG
 Klingenbergstraße 26
 D-32758 Detmold
 Germany

www.weidmueller.com

Datos técnicos

máx. 0.25 Nm

Datos del material

| | | | |
|---|----------------------------|-------------------------------------|----------|
| Materiales aislantes | PBT | Color | naranja |
| Carta de colores (similar) | RAL 2000 | Grupo de materiales aislantes | IIIa |
| Índice de resistencia al encaminamiento eléctrico (CTI) | ≥ 200 | Resistencia del aislamiento | ≥ 108 Ω |
| Moisture Level (MSL) | | Grado inflamabilidad según UL 94 | V-0 |
| Material de contacto | Aleación de Cu | Superficie de contacto | estañado |
| Estructura de capas del contacto del conector | 4...8 µm Sn hot-dip tinned | Temperatura de almacenamiento, min. | -40 °C |
| Temperatura de almacenamiento, max. | 70 °C | Temperatura de servicio, min. | -50 °C |
| Temperatura de servicio, max. | 100 °C | Gama de temperatura, montaje, min. | -25 °C |
| Gama de temperatura, montaje, max. | 100 °C | | |

Conductores aptos para conexión

| | | |
|---|-----------------------------------|---|
| Sección de embornado, mín. | 0.13 mm ² | |
| Sección de embornado, máx. | 4 mm ² | |
| Sección de conexión del conductor AWG, mín. | AWG 30 | |
| Sección de conexión del conductor AWG, máx. | AWG 12 | |
| Rígido, mín. H05(07) V-U | 0.2 mm ² | |
| Rígido, máx. H05(07) V-U | 4 mm ² | |
| Flexible, mín. H05(07) V-K | 0.2 mm ² | |
| Flexible, máx. H05(07) V-K | 4 mm ² | |
| con term. tub. con aislamiento DIN 46 228/4,mín. | 0.2 mm ² | |
| con term. tub. con aislamiento DIN 46 228/4,máx | 2.5 mm ² | |
| con terminal tubular, DIN 46228 pt 1, mín. | 0.2 mm ² | |
| con terminal tubular según DIN 46 228/1, máx. | 4 mm ² | |
| Calibre macho de conformidad con la norma EN 60999 a x b; ø | 2,8 mm x 2,4 mm | |
| Conductor embornable | Sección de conexión del conductor | Tipo conductor fino |
| | | nominal 0.5 mm ² |
| Terminal tubular | Longitud de desaislado | nominal 6 mm |
| | | Terminal tubular recomendado H0,5/6 |
| | | |
| Sección de conexión del conductor | Tipo conductor fino | |
| | nominal 1 mm ² | |
| Terminal tubular | Longitud de desaislado | nominal 6 mm |
| | | Terminal tubular recomendado H1.0/6 |
| | | |
| Sección de conexión del conductor | Tipo conductor fino | |
| | nominal 1.5 mm ² | |
| Terminal tubular | Longitud de desaislado | nominal 7 mm |
| | | Terminal tubular recomendado H1.5/7 |
| | | |
| Sección de conexión del conductor | Tipo conductor fino | |
| | nominal 2.5 mm ² | |
| Terminal tubular | Longitud de desaislado | nominal 7 mm |
| | | Terminal tubular recomendado H2.5/7 |
| | | |
| Sección de conexión del conductor | Tipo conductor fino | |
| | nominal 0.75 mm ² | |

BLZP 5.00HC/12/90F SN OR BX

Weidmüller Interface GmbH & Co. KG
 Klingenbergstraße 26
 D-32758 Detmold
 Germany

www.weidmueller.com

Datos técnicos

| | | | |
|---------------------|---|--------------------------------|-------------------------|
| | Terminal tubular | Longitud de desaislado nominal | 6 mm |
| | | Terminal tubular recomendado | HO,75/6 |
| Texto de referencia | El diámetro exterior de la abrazadera de plástico no debe ser superior al paso (P), La longitud de los terminales tubulares se debe elegir en función del producto y de la tensión nominal. | | |

Datos nominales conformes a IEC

| | | | |
|--|------------------------|---|------------------|
| testado según la norma | IEC 60664-1, IEC 61984 | Corriente nominal, número de polos mín.23 A (Tu=20 °C) | |
| Corriente nominal, número de polos máx. (Tu=20 °C) | 18 A | Corriente nominal, número de polos mín.21 A (Tu=40 °C) | |
| Corriente nominal, número de polos máx. (Tu=40 °C) | 16 A | Tensión nominal con categoría de sobretensión/grado de polución II/2 | 400 V |
| Tensión nominal con categoría de sobretensión/grado de polución III/2 | 320 V | Tensión nominal con categoría de sobretensión/grado de polución III/3 | 250 V |
| Tensión nominal con categoría de sobretensión/grado de polución II/2 | 4 kV | Tensión nominal con categoría de sobretensión/grado de polución III/2 | 4 kV |
| Sobretensión de choque nominal con categoría de sobretensión/grado de polución III/3 | 4 kV | Resistencia a corrientes de corta duración | 3 x 1s mit 120 A |

Datos nominales según CSA

| | | | |
|---|--------|---|--|
| Instituto (CSA) | CSA | Núm. de certificación (CSA) | 200039-1121690 |
| Tensión nominal (Use Group B / CSA) | 300 V | Tensión nominal (Use Group C / CSA) | 50 V |
| Tensión nominal (Use group D / CSA) | 300 V | Intensidad nominal (Use Group B / CSA) | 20 A |
| Intensidad nominal (Use Group D / CSA) | 20 A | Sección de conexión del conductor AWG, mín. | AWG 30 |
| Sección de conexión del conductor AWG, máx. | AWG 12 | Referencia para valores de homologación | Las especificaciones son valores máximos; para más información, ver certificado de homologación. |

Datos nominales según UL 1059

| | | | |
|---|--|---|--------|
| Instituto (cURus) | CURUS | Núm. de certificación (cURus) | E60693 |
| Tensión nominal (Use Group B / UL 1059) | 300 V | Tensión nominal (Use Group D / UL 1059) | 300 V |
| Intensidad nominal (Use Group B / UL 1059) | 20 A | Intensidad nominal (Use Group D / UL 1059) | 10 A |
| Sección de conexión del conductor AWG, mín. | AWG 26 | Sección de conexión del conductor AWG, máx. | AWG 12 |
| Referencia para valores de homologación | Las especificaciones son valores máximos; para más información, ver certificado de homologación. | | |

Embalaje

| | | | |
|-------------|-----------|-----------------|-----------|
| Embalaje | Caja | Longitud de VPE | 348.00 mm |
| Anchura VPE | 135.00 mm | Altura de VPE | 32.00 mm |

Indicación importante

| | |
|---------------------|--|
| Conformidad con IPC | Conformidad: Los productos se diseñan, fabrican y entregan de conformidad con los estándares y normas reconocidas internacionalmente, y cumplen con las características especificadas en la hoja técnica o, según el producto, con las características decorativas de conformidad con la norma IPC-A-610 "Clase 2". Cualquier demanda sobre los productos se puede evaluar bajo solicitud. |
| Notas | <ul style="list-style-type: none"> Additional variants on request |

BLZP 5.00HC/12/90F SN OR BX

Weidmüller Interface GmbH & Co. KG
Klingenbergstraße 26
D-32758 Detmold
Germany

www.weidmueller.com

Datos técnicos

- Gold-plated contact surfaces on request
- Rated current related to rated cross-section & min. No. of poles.
- Wire end ferrule without plastic collar to DIN 46228/1
- Wire end ferrule with plastic collar to DIN 46228/4
- P on drawing = pitch
- Rated data refer only to the component itself. Clearance and creepage distances to other components are to be designed in accordance with the relevant application standards.
- In accordance with IEC 61984, OMNIMATE-connectors are connectors without breaking capacity (COC). During designated use, connectors are not allowed to be engaged or disengaged when live or under load
- Long term storage of the product with average temperature of 50 °C and maximum humidity 70%, 36 months

Clasificaciones

| | | | |
|-------------|-------------|-------------|-------------|
| ETIM 8.0 | EC002638 | ETIM 9.0 | EC002638 |
| ETIM 10.0 | EC002638 | ECLASS 14.0 | 27-46-02-02 |
| ECLASS 15.0 | 27-46-02-02 | | |

BLZP 5.00HC/12/90F SN OR BX

Weidmüller Interface GmbH & Co. KG
Klingenbergstraße 26
D-32758 Detmold
Germany

Dibujos

www.weidmueller.com

Imagen de producto



Dimensional drawing



MIN. FRONT PLATE CUT-OUT

BLZP 5.00HC/12/90F SN OR BX

Weidmüller Interface GmbH & Co. KG
 Klingenbergstraße 26
 D-32758 Detmold
 Germany

www.weidmueller.com

Accesorios

Elementos de codificación



Unir solamente aquello que no se debe separar: la conexión correcta en el lugar adecuado. Los elementos de codificación y los dispositivos de bloqueo asignan claramente los elementos de conexión durante el proceso de fabricación y en funcionamiento. Los elementos de codificación y los dispositivos de bloqueo se insertan antes del montaje o durante la fase de confección del cable. Una alternativa de Weidmüller: seleccionar con la aplicación de configuración una variante personalizada y recibirla ya precodificada. De esta forma se evitan errores en la dotación de la placa de circuito impreso, así como conexiones incorrectas de los elementos. Ventajas: se suprime el proceso de localización de fallos en la fase de producción y se evitan errores de manejo por parte de los usuarios.

Datos generales para pedido

| | | | |
|------------|----------------------------|---|--|
| Tipo | BLZ/SL KO OR BX | Versión | |
| Código | 1573010000 | Conector para placa c.i., Accesorios, Elemento de codificación, naranja, Número de polos: 1 | |
| GTIN (EAN) | 4008190048396 | | |
| Cantidad | 100 ST | | |
| Tipo | BLZ/SL KO BK BX | Versión | |
| Código | 1545710000 | Conector para placa c.i., Accesorios, Elemento de codificación, negro, Número de polos: 1 | |
| GTIN (EAN) | 4008190087142 | | |
| Cantidad | 50 ST | | |

Destornillador de pala plana



Destornillador para tornillos de cabeza ranurada con cuña redonda, SD DIN 5265, ISO 2380/2, accionamiento según DIN 5264, ISO 2380/1, punta de cromo superior, mango blando SoftFinish

Datos generales para pedido

| | | | |
|------------|----------------------------|--|--|
| Tipo | SDS 0.6X3.5X100 | Versión | |
| Código | 2749340000 | Destornillador, Anchura de caña (B): 3.5 mm, Longitud de caña: 100 mm, Solidez de caña (A): 0.6 mm | |
| GTIN (EAN) | 4050118895568 | | |
| Cantidad | 1 ST | | |
| Tipo | SDIS 0.6X3.5X100 | Versión | |
| Código | 2749810000 | Destornillador, Anchura de caña (B): 3.5 mm, Longitud de caña: 100 mm, Solidez de caña (A): 0.6 mm | |
| GTIN (EAN) | 4050118897012 | | |
| Cantidad | 1 ST | | |

BLZP 5.00HC/12/90F SN OR BX

Weidmüller Interface GmbH & Co. KG
Klingenbergstraße 26
D-32758 Detmold
Germany

www.weidmueller.com

Accesorios

Destornillador de estrella, tipo Phillips



Destornillador para tornillos de estrella, tipo Phillips, SDK PH DIN 5262, ISO 8764/2- PH, accionamiento según ISO 8764- PH, punta cromo superior, mango blando SoftFinish

Datos generales para pedido

| | | | |
|------------|----------------------------|---|--|
| Tipo | SDK PH1 X 80 | Versión | |
| Código | 2749410000 | Destornillador, Anchura de caña (B): 4.5 mm, 80 mm, Solidez de caña | |
| GTIN (EAN) | 4050118895636 | (A): 1 | |
| Cantidad | 1 ST | | |

Destornillador para tornillos de estrella tipo Posidriv



Destornillador para tornillos de estrella, Tipo Pozidriv SDK PZ DIN 5262, ISO 8764/2-PZ, accionamiento según ISO 8764-PZ, punta cromo superior, mango blando SoftFinish

Datos generales para pedido

| | | | |
|------------|----------------------------|---|--|
| Tipo | SDK PZ1 X 80 | Versión | |
| Código | 2749440000 | Destornillador, Anchura de caña (B): 14.5 mm, 80 mm, Solidez de caña (A): 1 | |
| GTIN (EAN) | 4050118895667 | | |
| Cantidad | 1 ST | | |

BLZP 5.00HC/12/90F SN OR BX

Weidmüller Interface GmbH & Co. KG
 Klingenbergstraße 26
 D-32758 Detmold
 Germany

www.weidmueller.com

Contrapiezas

SL-SMT 5.00HC/180LF Box



Conector macho resistente a altas temperaturas, embalado en caja o cinta. En cinta, con pin de soldadura de 1,5 mm, optimizado para el montaje automático. Pin de soldadura de 3,2 mm, indicado para soldadura reflow y por ola. Los conectores macho disponen de espacio para señalización y se pueden codificar. HC = Alta intensidad

Datos generales para pedido

| | | |
|------------|----------------------------|---|
| Tipo | SL-SMT 5.00HC/12/180LF ... | Versión |
| Código | 1841490000 | Conector para placa c.i., Conector macho, Brida para soldar, Conexión |
| GTIN (EAN) | 4032248352395 | por soldadura THT/THR, 5.00 mm, Número de polos: 12, 180°. |
| Cantidad | 24 ST | Longitud del terminal de soldadura (l): 3.2 mm, estañado, negro, Caja |

SL-SMT 5.00HC/90LF Box

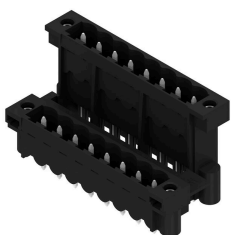


Conector macho resistente a altas temperaturas, embalado en caja o cinta. En cinta, con pin de soldadura de 1,5 mm, optimizado para el montaje automático. Pin de soldadura de 3,2 mm, indicado para soldadura reflow y por ola. Los conectores macho disponen de espacio para señalización y se pueden codificar. HC = Alta intensidad

Datos generales para pedido

| | | |
|------------|----------------------------|---|
| Tipo | SL-SMT 5.00HC/12/90LF 1... | Versión |
| Código | 1797330000 | Conector para placa c.i., Conector macho, Brida para soldar, Conexión |
| GTIN (EAN) | 4032248238118 | por soldadura THT/THR, 5.00 mm, Número de polos: 12, 90°. |
| Cantidad | 50 ST | Longitud del terminal de soldadura (l): 1.5 mm, estañado, negro, Caja |
| Tipo | SL-SMT 5.00HC/12/90LF 3... | Versión |
| Código | 1840450000 | Conector para placa c.i., Conector macho, Brida para soldar, Conexión |
| GTIN (EAN) | 4032248351299 | por soldadura THT/THR, 5.00 mm, Número de polos: 12, 90°. |
| Cantidad | 24 ST | Longitud del terminal de soldadura (l): 3.2 mm, estañado, negro, Caja |

SLDV-THR 5.00/180F



Conector macho resistente a altas temperaturas, de doble piso, desplazado lateralmente con brida o brida para soldadura. Terminal de soldadura de 1,5 mm idóneo para aplicaciones de soldadura reflow. Terminal de soldadura de 3,2 mm idóneo para soldadura Reflow y por ola. Los conectores macho ofrecen espacio para rotulación y se pueden codificar.

BLZP 5.00HC/12/90F SN OR BX

Weidmüller Interface GmbH & Co. KG
 Klingenbergstraße 26
 D-32758 Detmold
 Germany

Contrapiezas

www.weidmueller.com

Datos generales para pedido

| | | |
|------------|----------------------------|--|
| Tipo | SLDV-THR 5.00/24/180F 3... | Versión |
| Código | 1881370000 | Conector para placa c.i., Conector macho, Brida, Conexión por soldadura THT/THR, 5.00 mm, Número de polos: 24, 180°, Longitud del terminal de soldadura (l): 3.2 mm, estañado, negro, Caja |
| GTIN (EAN) | 4032248482726 | |
| Cantidad | 10 ST | |

SLDV-THR 5.00/180FLF



Conector macho resistente a altas temperaturas, de doble piso, desplazado lateralmente y cerrado, opcionalmente con brida para soldar. Terminal de soldadura 1,5 mm idónea para utilización de soldadura Reflow. Terminal de soldadura de 3,2 mm idóneo para soldadura Reflow y por ola. Los conectores macho ofrecen espacio para rotulación y se pueden codificar.

Datos generales para pedido

| | | |
|------------|----------------------------|---|
| Tipo | SLDV-THR 5.00/24/180FLF... | Versión |
| Código | 1883200000 | Conector para placa c.i., Conector macho, Brida / Brida para soldadura, Conexión por soldadura THT/THR, 5.00 mm, Número de polos: 24, 180°, Longitud del terminal de soldadura (l): 3.2 mm, estañado, negro, Caja |
| GTIN (EAN) | 4032248487578 | |
| Cantidad | 10 ST | |