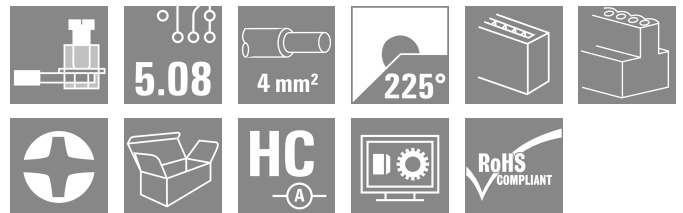
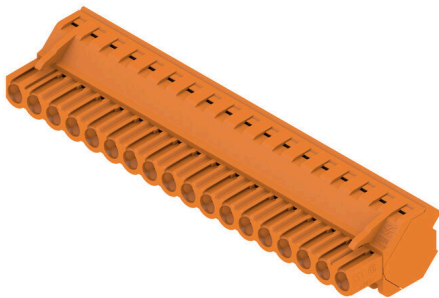


**BLZP 5.08HC/18/225 SN OR BX****Weidmüller Interface GmbH & Co. KG**

Klingenbergstraße 26

D-32758 Detmold

Germany

[www.weidmueller.com](http://www.weidmueller.com)**Imagen de producto**

Conexión por brida-tornillo con dirección de salida de ángulo recto (90° o 270°) u oblicuo (225°). Los conectores hembra ofrecen espacio para la señalización y se pueden codificar. Sujetado mediante sujeción lateral o pasador de desbloqueo. Disponen también de un tornillo +/- integrado, protección contra inserción incorrecta del cable y se suministran con las bridas de embornado abiertas. HC = Alta intensidad

**Datos generales para pedido**

Versión	Conector para placa c.i., enchufe hembra, 5.08 mm, Número de polos: 18, 225°, Conexión brida-tornillo, Sección de embornado, máx. : 4 mm², Caja
Código	<a href="#">1946410000</a>
Tipo	BLZP 5.08HC/18/225 SN OR BX
GTIN (EAN)	4032248622184
Cantidad	18 Pieza
Valores característicos del IEC: 400 V / 17.5 A / 0.2 - 4 mm² producto	UL: 300 V / 15 A / AWG 26 - AWG 12
Embalaje	Caja

## BLZP 5.08HC/18/225 SN OR BX

Weidmüller Interface GmbH &amp; Co. KG

Klingenbergstraße 26

D-32758 Detmold

Germany

www.weidmueller.com

## Technical data

## Homologaciones

Homologaciones



ROHS Conformidad

UL File Number Search [Sitio web UL](#)

Núm. de certificación (cURus) E60693

## Dimensiones y pesos

Profundidad	23.6 mm	Profundidad (pulgadas)	0.9291 inch
Altura	15.7 mm	Altura (pulgadas)	0.6181 inch
Anchura	91.44 mm	Anchura (pulgadas)	3.6 inch
Peso neto	32.9 g		

## Conformidad medioambiental del producto

Estado de cumplimiento de la directiva RoHS Conforme sin exención

REACH SVHC Sin SVHC por encima del 0,1 % en peso

## Parámetros del sistema

Familia del producto	OMNIMATE Signal - Serie BL/SL 5.08			
Tipo de conexión	Conexión de campo			
Técnica de conexión de conductores	Conexión brida-tornillo			
Paso en mm (P)	5.08 mm			
Paso en pulgadas (P)	0.200 "			
Dirección de salida de conductor	225°			
Número de polos	18			
L1 en mm	86.36 mm			
L1 en pulgadas	3.400 "			
Número de series	1			
Número de filas de polos	1			
Sección nominal	4 mm²			
Protección contra contacto según DIN VDE 57 106	protección de dedos			
Protección contra contacto según DIN VDE 0470	IP 20 insertado / IP 10 no insertado			
Tipo de protección	IP20			
Resistencia de paso	≤5 mΩ			
Codificable	Sí			
Longitud de desaislado	7 mm			
Tornillo de apriete	M 2,5			
Punta de destornillador	0,6 x 3,5, PH 1, PZ 1			
Punta de destornillador normativa	DIN 5264, ISO 8764/2-PH, ISO 8764/2-PZ			
Ciclos de enchufado	25			
Fuerza de inserción/polo, máx.	10 N			
Fuerza de extracción/polo, máx.	9 N			
Par de apriete	Tipo de par		Conexión de conductor	
	Información de aplicación	Par de apriete	mín.	0.4 Nm
			máx.	0.5 Nm

## BLZP 5.08HC/18/225 SN OR BX

Weidmüller Interface GmbH &amp; Co. KG

Klingenbergstraße 26

D-32758 Detmold

Germany

www.weidmueller.com

## Technical data

## Datos del material

Material de aislamiento	PBT	Color	naranja
Carta de colores (similar)	RAL 2000	Grupo de materiales aislantes	IIIa
Índice de resistencia al encaminamiento eléctrico (CTI)	≥ 200	Moisture Level (MSL)	
Grado inflamabilidad según UL 94	V-0	Material de contacto	Aleación de Cu
Superficie de contacto	estañado	Estructura de capas del contacto del conector	4...8 µm Sn hot-dip tinned
Temperatura de almacenamiento, mín.	-40 °C	Temperatura de almacenamiento, max.	70 °C
Temperatura de servicio, mín.	-50 °C	Temperatura de servicio, max.	100 °C
Gama de temperatura, montaje, mín.	-25 °C	Gama de temperatura, montaje, max.	100 °C

## Conductores aptos para conexión

Sección de embornado, mín.	0.13 mm²		
Sección de embornado, máx.	4 mm²		
Sección de conexión del conductor AWG, mín.	AWG 30		
Sección de conexión del conductor AWG, máx.	AWG 12		
Rígido, mín. H05(07) V-U	0.2 mm²		
Rígido, máx. H05(07) V-U	4 mm²		
Flexible, mín. H05(07) V-K	0.2 mm²		
Flexible, máx. H05(07) V-K	4 mm²		
con term. tub. con aislamiento DIN 46 228/4,mín.	0.2 mm²		
con term. tub. con aislamiento DIN 46 228/4,máx	2.5 mm²		
con terminal tubular, DIN 46228 pt 1, mín.	0.2 mm²		
con terminal tubular según DIN 46 228/1, máx.	4 mm²		
Calibre macho de conformidad con la norma EN 60999 a x b; ø	2,8 mm x 2,4 mm		
Conductor embornable	Sección de conexión del conductor	nominal	0.5 mm²
	Terminal tubular	Longitud de desaislado	nominal 6 mm
		Terminal tubular recomendado	<a href="#">H0.5/6</a>
		Longitud de desaislado	nominal 8 mm
		Terminal tubular recomendado	<a href="#">H0.5/12 OR</a>
	Sección de conexión del conductor	nominal	1 mm²
	Terminal tubular	Longitud de desaislado	nominal 6 mm
		Terminal tubular recomendado	<a href="#">H1.0/6</a>
	Sección de conexión del conductor	nominal	1.5 mm²
	Terminal tubular	Longitud de desaislado	nominal 7 mm
		Terminal tubular recomendado	<a href="#">H1.5/7</a>
	Sección de conexión del conductor	nominal	2.5 mm²
	Terminal tubular	Longitud de desaislado	nominal 7 mm
		Terminal tubular recomendado	<a href="#">H2.5/7</a>
Longitud de desaislado		nominal 10 mm	
Terminal tubular recomendado		<a href="#">H2.5/15D BL</a>	

Texto de referencia El diámetro exterior de la abrazadera de plástico no debe ser superior al paso (P). La longitud de los terminales tubulares se debe elegir en función del producto y de la tensión nominal.

## BLZP 5.08HC/18/225 SN OR BX

**Weidmüller Interface GmbH & Co. KG**  
 Klingenbergstraße 26  
 D-32758 Detmold  
 Germany

www.weidmueller.com

## Technical data

## Datos nominales conformes a IEC

testado según la norma	IEC 60664-1, IEC 61984	Corriente nominal, número de polos mín. 17.5 A (Tu=20 °C)	
Corriente nominal, número de polos máx. (Tu=20 °C)	14 A	Corriente nominal, número de polos mín. 14 A (Tu=40 °C)	
Corriente nominal, número de polos máx. (Tu=40 °C)	12 A	Tensión nominal con categoría de sobretensión/grado de polución II/2	400 V
Tensión nominal con categoría de sobretensión/grado de polución III/2	320 V	Tensión nominal con categoría de sobretensión/grado de polución III/3	250 V
Tensión nominal con categoría de sobretensión/grado de polución II/2	4 kV	Tensión nominal con categoría de sobretensión/grado de polución III/2	4 kV
Sobretensión de choque nominal con categoría de sobretensión/grado de polución III/3	4 kV	Resistencia a corrientes de corta duración	3 x 1 s mit 120 A

## Datos nominales según CSA

Instituto (CSA)	CSA	Núm. de certificación (CSA)	200039-1121690
Tensión nominal (Use Group B / CSA)	300 V	Tensión nominal (Use Group C / CSA)	50 V
Tensión nominal (Use group D / CSA)	300 V	Intensidad nominal (Use Group B / CSA)	15 A
Intensidad nominal (Use Group D / CSA)	15 A	Sección de conexión del conductor AWG, mín.	AWG 30
Sección de conexión del conductor AWG, máx.	AWG 12	Referencia para valores de homologación	Las especificaciones son valores máximos; para más información, ver certificado de homologación.

## Datos nominales según UL 1059

Instituto (cURus)	CURUS	Núm. de certificación (cURus)	E60693
Tensión nominal (Use Group B / UL 1059)	300 V	Tensión nominal (Use Group D / UL 1059)	300 V
Intensidad nominal (Use Group B / UL 1059)	15 A	Intensidad nominal (Use Group D / UL 1059)	10 A
Sección de conexión del conductor AWG, mín.	AWG 26	Sección de conexión del conductor AWG, máx.	AWG 12
Referencia para valores de homologación	Las especificaciones son valores máximos; para más información, ver certificado de homologación.		

## Embalaje

Embalaje	Caja	Longitud de VPE	30.00 mm
Anchura VPE	135.00 mm	Altura de VPE	350.00 mm

## Pruebas tipo

Prueba: durabilidad de los marcajes	Estándar	DIN EN 61984, sección 7.3.2 / 09.02 siguiendo el patrón de DIN EN 60068-2-70 / 07.96
	Prueba	marca de origen, tensión nominal, sección nominal, tipo de material
	Evaluación	disponible
	Prueba	durabilidad
Prueba: error de acoplamiento (no intercambiable)	Evaluación	superado
	Estándar	DIN EN 60512-13-5 / 11.06, IEC 60512-13-5 / 02.06
	Prueba	giro de 180° con elementos de codificación

## BLZP 5.08HC/18/225 SN OR BX

Weidmüller Interface GmbH &amp; Co. KG

Klingenbergstraße 26

D-32758 Detmold

Germany

www.weidmueller.com

## Technical data

Prueba: sección ajustable	Evaluación	superado	
	Prueba	examen visual	
	Evaluación	superado	
	Estándar	DIN EN 60999-1, secciones 7 y 9.1 / 12.00, DIN EN 60947-1, sección 8.2.4.5.1 / 12.02	
	Tipo de conductor	Tipo de conductor y sección de conductor	rígido de 0,2 mm <sup>2</sup>
		Tipo de conductor y sección de conductor	semirrígido de 0,2 mm <sup>2</sup>
		Tipo de conductor y sección de conductor	rígido de 2,5 mm <sup>2</sup>
		Tipo de conductor y sección de conductor	semirrígido de 2,5 mm <sup>2</sup>
		Tipo de conductor y sección de conductor	AWG 26/1
		Tipo de conductor y sección de conductor	AWG 26/19
Prueba de daños y liberación accidental de conductores	Evaluación	superado	
	Estándar	DIN EN 60999-1, sección 9.4 / 12.00	
	Requerimiento	0,2 kg	
	Tipo de conductor	Tipo de conductor y sección de conductor	AWG 26/1
		Tipo de conductor y sección de conductor	AWG 26/19
	Evaluación	superado	
	Requerimiento	0,3 kg	
	Tipo de conductor	Tipo de conductor y sección de conductor	rígido de 0,5 mm <sup>2</sup>
		Tipo de conductor y sección de conductor	semirrígido de 0,5 mm <sup>2</sup>
	Evaluación	superado	
	Requerimiento	0,9 kg	
	Tipo de conductor	Tipo de conductor y sección de conductor	AWG 12/1
		Tipo de conductor y sección de conductor	AWG 12/19
Prueba de extracción	Evaluación	superado	
	Estándar	DIN EN 60999-1, sección 9.5 / 12.00	
	Requerimiento	≥10 N	
	Tipo de conductor	Tipo de conductor y sección de conductor	AWG 26/1
		Tipo de conductor y sección de conductor	AWG 26/19
	Evaluación	superado	
	Requerimiento	≥20 N	
	Tipo de conductor	Tipo de conductor y sección de conductor	H05V-U0.5
		Tipo de conductor y sección de conductor	H05V-K0.5
	Evaluación	superado	
	Requerimiento	≥60 N	
	Tipo de conductor	Tipo de conductor y sección de conductor	H07V-U4.0
		Tipo de conductor y sección de conductor	H07V-K4.0
		Tipo de conductor y sección de conductor	AWG 12/1
		Tipo de conductor y sección de conductor	AWG 12/19
	Evaluación	superado	

## BLZP 5.08HC/18/225 SN OR BX

Weidmüller Interface GmbH &amp; Co. KG

Klingenbergstraße 26

D-32758 Detmold

Germany

www.weidmueller.com

## Technical data

## Indicación importante

Conformidad con IPC	Conformidad: Los productos se diseñan, fabrican y entregan de conformidad con los estándares y normas reconocidas internacionalmente, y cumplen con las características especificadas en la hoja técnica o, según el producto, con las características decorativas de conformidad con la norma IPC-A-610 "Clase 2". Cualquier demanda sobre los productos se puede evaluar bajo solicitud.
Notas	<ul style="list-style-type: none"> <li>• Additional variants on request</li> <li>• Gold-plated contact surfaces on request</li> <li>• Rated current related to rated cross-section &amp; min. No. of poles.</li> <li>• Wire end ferrule without plastic collar to DIN 46228/1</li> <li>• Wire end ferrule with plastic collar to DIN 46228/4</li> <li>• P on drawing = pitch</li> <li>• Rated data refer only to the component itself. Clearance and creepage distances to other components are to be designed in accordance with the relevant application standards.</li> <li>• In accordance with IEC 61984, OMNIMATE-connectors are connectors without breaking capacity (COC). During designated use, connectors are not allowed to be engaged or disengaged when live or under load</li> <li>• Long term storage of the product with average temperature of 50 °C and maximum humidity 70%, 36 months</li> </ul>

## Clasificaciones

ETIM 8.0	EC002638	ETIM 9.0	EC002638
ETIM 10.0	EC002638	ECLASS 14.0	27-46-02-02
ECLASS 15.0	27-46-02-02		

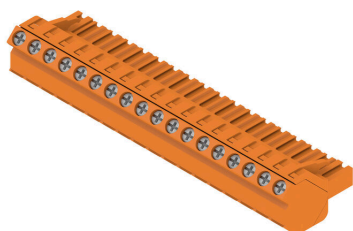
## BLZP 5.08HC/18/225 SN OR BX

**Weidmüller Interface GmbH & Co. KG**  
Klingenbergstraße 26  
D-32758 Detmold  
Germany

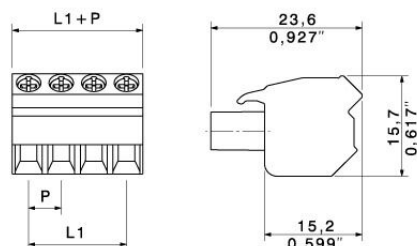
[www.weidmueller.com](http://www.weidmueller.com)

## Drawings

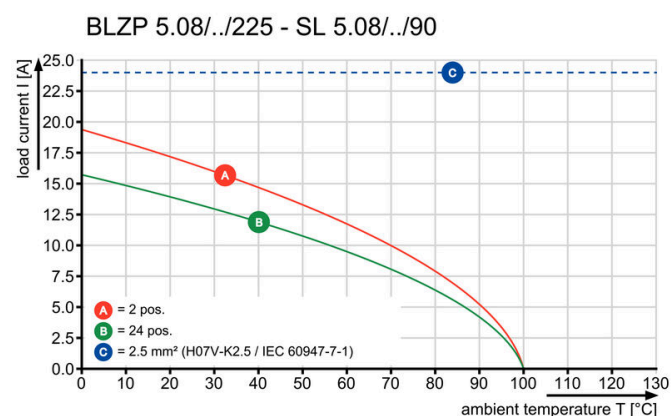
### Imagen de producto



### Dimensional drawing



### Graph



## BLZP 5.08HC/18/225 SN OR BX

Weidmüller Interface GmbH &amp; Co. KG

Klingenbergstraße 26

D-32758 Detmold

Germany

www.weidmueller.com

## Accessories

## Elementos de codificación



Unir solamente aquello que no se debe separar: la conexión correcta en el lugar adecuado.

Los elementos de codificación y los dispositivos de bloqueo asignan claramente los elementos de conexión durante el proceso de fabricación y en funcionamiento.

Los elementos de codificación y los dispositivos de bloqueo se insertan antes del montaje o durante la fase de confección del cable. Una alternativa de Weidmüller: seleccionar con la aplicación de configuración una variante personalizada y recibirla ya precodificada.

De esta forma se evitan errores en la dotación de la placa de circuito impreso, así como conexiones incorrectas de los elementos.

Ventajas: se suprime el proceso de localización de fallos en la fase de producción y se evitan errores de manejo por parte de los usuarios.

## Datos generales para pedido

Tipo	BLZ/SL KO OR BX	Versión
Código	<a href="#">1573010000</a>	Conector para placa c.i., Accesorios, Elemento de codificación,
GTIN (EAN)	4008190048396	naranja, Número de polos: 1
Cantidad	100 ST	
Tipo	BLZ/SL KO BK BX	Versión
Código	<a href="#">1545710000</a>	Conector para placa c.i., Accesorios, Elemento de codificación, negro,
GTIN (EAN)	4008190087142	Número de polos: 1
Cantidad	50 ST	

## Destornillador de pala plana



Destornillador para tornillos de cabeza ranurada con cuña redonda, SD DIN 5265, ISO 2380/2, accionamiento según DIN 5264, ISO 2380/1, punta de cromo superior, mango blando SoftFinish

## Datos generales para pedido

Tipo	SDS 0.6X3.5X100	Versión
Código	<a href="#">9008330000</a>	Destornillador, Destornillador
GTIN (EAN)	4032248056286	
Cantidad	1 ST	
Tipo	SDIS 0.6X3.5X100	Versión
Código	<a href="#">9008390000</a>	Destornillador, Destornillador
GTIN (EAN)	4032248056354	
Cantidad	1 ST	



**BLZP 5.08HC/18/225 SN OR BX**

**Weidmüller Interface GmbH & Co. KG**  
Klingenbergstraße 26  
D-32758 Detmold  
Germany

[www.weidmueller.com](http://www.weidmueller.com)

**Accessories****Destornillador de estrella, tipo Phillips**

Destornillador para tornillos de estrella, tipo Phillips, SDK PH DIN 5262, ISO 8764/2- PH, accionamiento según ISO 8764- PH, punta cromo superior, mango blando SoftFinish

**Datos generales para pedido**

Tipo	SDK PH1	Versión	
Código	<a href="#">9008480000</a>	Destornillador, Destornillador	
GTIN (EAN)	4032248056477		
Cantidad	1 ST		

**Destornillador para tornillos de estrella tipo Posidriv**

Destornillador para tornillos de estrella, Tipo Pozidriv SDK PZ DIN 5262, ISO 8764/2-PZ, accionamiento según ISO 8764-PZ, punta cromo superior, mango blando SoftFinish

**Datos generales para pedido**

Tipo	SDK PZ1	Versión	
Código	<a href="#">9008530000</a>	Destornillador, Destornillador	
GTIN (EAN)	4032248056521		
Cantidad	1 ST		

## BLZP 5.08HC/18/225 SN OR BX

**Weidmüller Interface GmbH & Co. KG**  
 Klingenbergstraße 26  
 D-32758 Detmold  
 Germany

www.weidmueller.com

## Counterpart

## SL 5.08/135



Conectores macho con dirección de salida 135°. La longitud del terminal de soldadura está optimizada para la utilización de soldadura por ola. Los conectores macho ofrecen espacio para rotulación y se pueden codificar.

## Datos generales para pedido

Tipo	SL 5.08/18/135 3.2SN OR...	Versión
Código	<a href="#">1603220000</a>	Conector para placa c.i., Conector macho, abierto lateralmente,
GTIN (EAN)	4008190177263	Conexión por soldadura THT, 5.08 mm, Número de polos: 18, 135°,
Cantidad	20 ST	Longitud del terminal de soldadura (l): 3.2 mm, estañado, naranja, Caja

## SL 5.08/135B

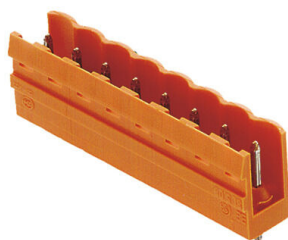


Conectores macho con dirección de salida 135°. La longitud del terminal de soldadura está optimizada para la utilización de soldadura por ola. Los conectores macho ofrecen espacio para rotulación y se pueden codificar.

## Datos generales para pedido

Tipo	SL 5.08/18/135B 3.2SN O...	Versión
Código	<a href="#">1605690000</a>	Conector para placa c.i., Conector macho, Colas de milano para
GTIN (EAN)	4008190122683	bloques de fijación, Conexión por soldadura THT, 5.08 mm, Número
Cantidad	20 ST	de polos: 18, 135°, Longitud del terminal de soldadura (l): 3.2 mm, estañado, naranja, Caja

## SL 5.08/180



Conectores macho con dirección de salida recta. La longitud del terminal de soldadura está optimizada para la utilización de soldadura por ola. Los conectores macho ofrecen espacio para rotulación y se pueden codificar.

## BLZP 5.08HC/18/225 SN OR BX

**Weidmüller Interface GmbH & Co. KG**  
 Klingenbergstraße 26  
 D-32758 Detmold  
 Germany

www.weidmueller.com

## Counterpart

## Datos generales para pedido

Tipo	SL 5.08/18/180 3.2SN OR...	Versión
Código	<a href="#">1518860000</a>	Conector para placa c.i., Conector macho, abierto lateralmente,
GTIN (EAN)	4008190111137	Conexión por soldadura THT, 5.08 mm, Número de polos: 18, 180°,
Cantidad	20 ST	Longitud del terminal de soldadura (l): 3.2 mm, estañado, naranja, Caja

## SL 5.08/180B

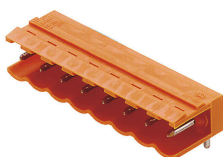


Conectores macho con dirección de salida recta. La longitud del terminal de soldadura está optimizada para la utilización de soldadura por ola. Los conectores macho ofrecen espacio para rotulación y se pueden codificar.

## Datos generales para pedido

Tipo	SL 5.08/18/180B 3.2SN O...	Versión
Código	<a href="#">1521160000</a>	Conector para placa c.i., Conector macho, Colas de milano para
GTIN (EAN)	4008190146696	bloques de fijación, Conexión por soldadura THT, 5.08 mm, Número
Cantidad	20 ST	de polos: 18, 180°, Longitud del terminal de soldadura (l): 3.2 mm, estañado, naranja, Caja

## SL 5.08/90



Conectores macho con dirección de salida 90°. La longitud del terminal de soldadura está optimizada para la utilización de soldadura por ola. Los conectores macho ofrecen espacio para rotulación y se pueden codificar.

## Datos generales para pedido

Tipo	SL 5.08/18/90 3.2SN OR ...	Versión
Código	<a href="#">1509660000</a>	Conector para placa c.i., Conector macho, abierto lateralmente,
GTIN (EAN)	4008190188658	Conexión por soldadura THT, 5.08 mm, Número de polos: 18, 90°,
Cantidad	20 ST	Longitud del terminal de soldadura (l): 3.2 mm, estañado, naranja, Caja

## BLZP 5.08HC/18/225 SN OR BX

Weidmüller Interface GmbH &amp; Co. KG

Klingenbergstraße 26

D-32758 Detmold

Germany

www.weidmueller.com

## Counterpart

## SL 5.08/90B

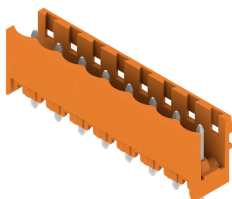


Conectores macho con dirección de salida 90°. La longitud del terminal de soldadura está optimizada para la utilización de soldadura por ola. Los conectores macho ofrecen espacio para rotulación y se pueden codificar.

## Datos generales para pedido

Tipo	SL 5.08/18/90B 3.2SN OR...	Versión
Código	<a href="#">1511960000</a>	Conector para placa c.i., Conector macho, Colas de milano para
GTIN (EAN)	4008190098155	bloques de fijación, Conexión por soldadura THT, 5.08 mm, Número
Cantidad	20 ST	de polos: 18, 90°, Longitud del terminal de soldadura (l): 3.2 mm,
		estañado, naranja, Caja

## SL 5.08HC/180



Conectores macho en plástico reforzado con fibra de vidrio con dirección de salida recta, optimizados para el proceso de soldadura por ola. La sujeción lateral (F) se puede atornillar en la respectiva contrapieza o en la placa de circuito impreso. No se necesitan tornillos adicionales para conectar la placa c. i. cuando se usa la versión con sujeción lateral con pin de soldadura (LF). Al mismo tiempo, se protegen los puntos de soldadura frente a la tensión mecánica. Todos los conectores macho pueden codificarse manualmente o solicitarse precodificados. HC = Alta intensidad

## Datos generales para pedido

Tipo	SL 5.08HC/18/180 3.2SN ...	Versión
Código	<a href="#">1148450000</a>	Conector para placa c.i., Conector macho, abierto lateralmente,
GTIN (EAN)	4032248935208	Conexión por soldadura THT, 5.08 mm, Número de polos: 18, 180°,
Cantidad	20 ST	Longitud del terminal de soldadura (l): 3.2 mm, estañado, negro, Caja
Tipo	SL 5.08HC/18/180 3.2SN ...	Versión
Código	<a href="#">1146630000</a>	Conector para placa c.i., Conector macho, abierto lateralmente,
GTIN (EAN)	4032248933037	Conexión por soldadura THT, 5.08 mm, Número de polos: 18, 180°,
Cantidad	20 ST	Longitud del terminal de soldadura (l): 3.2 mm, estañado, naranja, Caja

## BLZP 5.08HC/18/225 SN OR BX

**Weidmüller Interface GmbH & Co. KG**  
 Klingenbergstraße 26  
 D-32758 Detmold  
 Germany

## Counterpart

www.weidmueller.com

## SL 5.08HC/180B

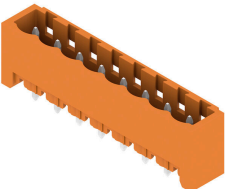


Conectores macho en plástico reforzado con fibra de vidrio con dirección de salida recta, optimizados para el proceso de soldadura por ola. La sujeción lateral (F) se puede atornillar en la respectiva contrapieza o en la placa de circuito impreso. No se necesitan tornillos adicionales para conectar la placa c. i. cuando se usa la versión con sujeción lateral con pin de soldadura (LF). Al mismo tiempo, se protegen los puntos de soldadura frente a la tensión mecánica. Todos los conectores macho pueden codificarse manualmente o solicitarse precodificados. HC = Alta intensidad

## Datos generales para pedido

Tipo	SL 5.08HC/18/180B 3.2SN...	Versión
Código	<a href="#">1149930000</a>	Conector para placa c.i., Conector macho, Colas de milano para
GTIN (EAN)	4032248935468	bloques de fijación, Conexión por soldadura THT, 5.08 mm, Número
Cantidad	20 ST	de polos: 18, 180°, Longitud del terminal de soldadura (l): 3.2 mm, estañado, negro, Caja
Tipo	SL 5.08HC/18/180B 3.2SN...	Versión
Código	<a href="#">1147830000</a>	Conector para placa c.i., Conector macho, Colas de milano para
GTIN (EAN)	4032248934584	bloques de fijación, Conexión por soldadura THT, 5.08 mm, Número
Cantidad	20 ST	de polos: 18, 180°, Longitud del terminal de soldadura (l): 3.2 mm, estañado, naranja, Caja

## SL 5.08HC/180G



Conectores macho en plástico reforzado con fibra de vidrio con dirección de salida recta, optimizados para el proceso de soldadura por ola. La sujeción lateral (F) se puede atornillar en la respectiva contrapieza o en la placa de circuito impreso. No se necesitan tornillos adicionales para conectar la placa c. i. cuando se usa la versión con sujeción lateral con pin de soldadura (LF). Al mismo tiempo, se protegen los puntos de soldadura frente a la tensión mecánica. Todos los conectores macho pueden codificarse manualmente o solicitarse precodificados. HC = Alta intensidad

## Datos generales para pedido

Tipo	SL 5.08HC/18/180G 3.2SN...	Versión
Código	<a href="#">1149170000</a>	Conector para placa c.i., Conector macho, cerrado lateralmente,
GTIN (EAN)	4032248935581	Conexión por soldadura THT, 5.08 mm, Número de polos: 18, 180°,
Cantidad	20 ST	Longitud del terminal de soldadura (l): 3.2 mm, estañado, negro, Caja
Tipo	SL 5.08HC/18/180G 3.2SN...	Versión
Código	<a href="#">1147090000</a>	Conector para placa c.i., Conector macho, cerrado lateralmente,
GTIN (EAN)	4032248934492	Conexión por soldadura THT, 5.08 mm, Número de polos: 18, 180°,
Cantidad	20 ST	Longitud del terminal de soldadura (l): 3.2 mm, estañado, naranja, Caja

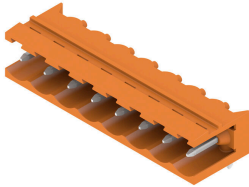
## BLZP 5.08HC/18/225 SN OR BX

**Weidmüller Interface GmbH & Co. KG**  
 Klingenbergstraße 26  
 D-32758 Detmold  
 Germany

www.weidmueller.com

## Counterpart

## SL 5.08HC/90

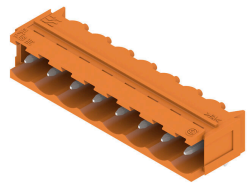


Conectores macho en plástico reforzado con fibra de vidrio con dirección de salida en ángulo de 90°, optimizados para el proceso de soldadura por ola. La sujeción lateral (F) se puede atornillar en la respectiva contrapieza o en la placa de circuito impreso. No se necesitan tornillos adicionales para conectar la placa c. i. cuando se usa la versión con sujeción lateral con pin de soldadura (LF). Al mismo tiempo, se protegen los puntos de soldadura frente a la tensión mecánica. Todos los conectores macho pueden codificarse manualmente o solicitarse precodificados. HC = Alta intensidad

## Datos generales para pedido

Tipo	SL 5.08HC/18/90 3.2SN B...	Versión
Código	<a href="#">1155240000</a>	Conector para placa c.i., Conector macho, abierto lateralmente,
GTIN (EAN)	4050118050653	Conexión por soldadura THT, 5.08 mm, Número de polos: 18, 90°,
Cantidad	20 ST	Longitud del terminal de soldadura (l): 3.2 mm, estañado, negro, Caja
Tipo	SL 5.08HC/18/90 3.2SN O...	Versión
Código	<a href="#">1147080000</a>	Conector para placa c.i., Conector macho, abierto lateralmente,
GTIN (EAN)	4050118051346	Conexión por soldadura THT, 5.08 mm, Número de polos: 18, 90°,
Cantidad	20 ST	Longitud del terminal de soldadura (l): 3.2 mm, estañado, naranja, Caja

## SL 5.08HC/90B



Conectores macho en plástico reforzado con fibra de vidrio con dirección de salida en ángulo de 90°, optimizados para el proceso de soldadura por ola. La sujeción lateral (F) se puede atornillar en la respectiva contrapieza o en la placa de circuito impreso. No se necesitan tornillos adicionales para conectar la placa c. i. cuando se usa la versión con sujeción lateral con pin de soldadura (LF). Al mismo tiempo, se protegen los puntos de soldadura frente a la tensión mecánica. Todos los conectores macho pueden codificarse manualmente o solicitarse precodificados. HC = Alta intensidad

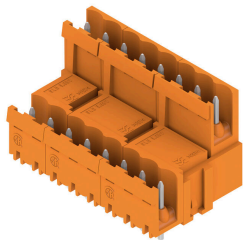
## Datos generales para pedido

Tipo	SL 5.08HC/18/90B 3.2SN ...	Versión
Código	<a href="#">1155750000</a>	Conector para placa c.i., Conector macho, Colas de milano para
GTIN (EAN)	4050118049992	bloques de fijación, Conexión por soldadura THT, 5.08 mm, Número
Cantidad	20 ST	de polos: 18, 90°, Longitud del terminal de soldadura (l): 3.2 mm, estañado, negro, Caja
Tipo	SL 5.08HC/18/90B 3.2SN ...	Versión
Código	<a href="#">1154940000</a>	Conector para placa c.i., Conector macho, Colas de milano para
GTIN (EAN)	4050118050882	bloques de fijación, Conexión por soldadura THT, 5.08 mm, Número
Cantidad	20 ST	de polos: 18, 90°, Longitud del terminal de soldadura (l): 3.2 mm, estañado, naranja, Caja

**BLZP 5.08HC/18/225 SN OR BX**

**Weidmüller Interface GmbH & Co. KG**  
 Klingenbergstraße 26  
 D-32758 Detmold  
 Germany

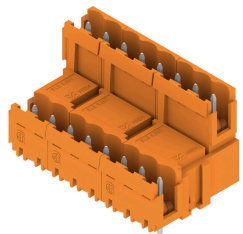
[www.weidmueller.com](http://www.weidmueller.com)

**Counterpart****SLDV 5.08/180**

Conectores macho con longitud de pin de soldadura optimizada para la soldadura por ola. Los conectores macho ofrecen espacio para la señalización y se pueden codificar. HC = Alta intensidad

**Datos generales para pedido**

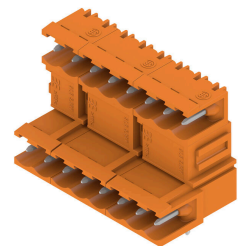
Tipo	SLD 5.08V/36/180 3.2SN ...	Versión
Código	<a href="#">1725810000</a>	Conector para placa c.i., Conector macho, abierto lateralmente,
GTIN (EAN)	4032248062102	Conexión por soldadura THT, 5.08 mm, Número de polos: 36, 180°,
Cantidad	10 ST	Longitud del terminal de soldadura (l): 3.2 mm, estañado, naranja, Caja

**SLDV 5.08/180B**

Conectores macho con longitud de pin de soldadura optimizada para la soldadura por ola. Los conectores macho ofrecen espacio para la señalización y se pueden codificar. HC = Alta intensidad

**Datos generales para pedido**

Tipo	SLD 5.08V/36/180B 3.2SN...	Versión
Código	<a href="#">1726900000</a>	Conector para placa c.i., Conector macho, Colas de milano para
GTIN (EAN)	4032248062799	bloques de fijación, Conexión por soldadura THT, 5.08 mm, Número
Cantidad	10 ST	de polos: 36, 180°, Longitud del terminal de soldadura (l): 3.2 mm, estañado, naranja, Caja

**SLDV 5.08/90**

Conectores macho con longitud de pin de soldadura optimizada para la soldadura por ola. Los conectores macho ofrecen espacio para la señalización y se pueden codificar. HC = Alta intensidad

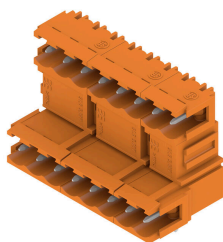
**BLZP 5.08HC/18/225 SN OR BX**

**Weidmüller Interface GmbH & Co. KG**  
 Klingenbergstraße 26  
 D-32758 Detmold  
 Germany

www.weidmueller.com

**Counterpart****Datos generales para pedido**

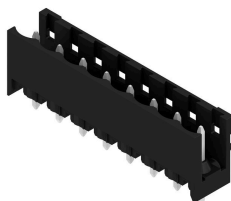
Tipo	SLD 5.08V/36/90 3.2 SN ...	Versión
Código	<a href="#">1725330000</a>	Conector para placa c.i., Conector macho, abierto lateralmente,
GTIN (EAN)	4032248060733	Conexión por soldadura THT, 5.08 mm, Número de polos: 36, 90°,
Cantidad	10 ST	Longitud del terminal de soldadura (l): 3.2 mm, estañado, naranja, Caja

**SLDV 5.08/90B**

Conectores macho con longitud de pin de soldadura optimizada para la soldadura por ola. Los conectores macho ofrecen espacio para la señalización y se pueden codificar. HC = Alta intensidad

**Datos generales para pedido**

Tipo	SLD 5.08V/36/90B 3.2 SN...	Versión
Código	<a href="#">1726440000</a>	Conector para placa c.i., Conector macho, Colas de milano para
GTIN (EAN)	4032248061419	bloques de fijación, Conexión por soldadura THT, 5.08 mm, Número
Cantidad	10 ST	de polos: 36, 90°, Longitud del terminal de soldadura (l): 3.2 mm, estañado, naranja, Caja

**SL-SMT 5.08/180 Box**

Conector macho abierto, recto y resistente a altas temperaturas. Embalaje en caja o cinta. En cinta, con pin de soldadura de 1,5 mm, optimizado para el montaje automático. Pin de soldadura de 3,2 mm, indicado para soldadura reflow y por ola. Los conectores macho disponen de espacio para señalización y se pueden codificar. HC = Alta intensidad

**Datos generales para pedido**

Tipo	SL-SMT 5.08HC/18/180 3...	Versión
Código	<a href="#">1838140000</a>	Conector para placa c.i., Conector macho, abierto lateralmente,
GTIN (EAN)	4032248348206	Conexión por soldadura THT/THR, 5.08 mm, Número de polos: 18,
Cantidad	20 ST	180°, Longitud del terminal de soldadura (l): 3.2 mm, estañado, negro, Caja



## BLZP 5.08HC/18/225 SN OR BX

**Weidmüller Interface GmbH & Co. KG**  
 Klingenbergstraße 26  
 D-32758 Detmold  
 Germany

www.weidmueller.com

## Counterpart

## SL-SMT 5.08/180G Box

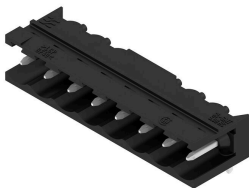


Conector macho resistente a altas temperaturas, embalado en caja o cinta. En cinta, con pin de soldadura de 1,5 mm, optimizado para el montaje automático. Pin de soldadura de 3,2 mm, indicado para soldadura reflow y por ola. Los conectores macho disponen de espacio para señalización y se pueden codificar. HC = Alta intensidad

## Datos generales para pedido

Tipo	SL-SMT 5.08HC/18/180G 3...	Versión
Código	<a href="#">1838370000</a>	Conector para placa c.i., Conector macho, cerrado lateralmente,
GTIN (EAN)	4032248348435	Conexión por soldadura THT/THR, 5.08 mm, Número de polos: 18,
Cantidad	20 ST	180°, Longitud del terminal de soldadura (l): 3.2 mm, estañado, negro, Caja

## SL-SMT 5.08HC/90 Box



Conector macho resistente a altas temperaturas, acodado 90°, abierto. Embalaje en caja o cinta. En cinta, con pin de soldadura de 1,5 mm, optimizado para el montaje automático. Pin de soldadura de 3,2 mm, indicado para soldadura reflow y por ola. Los conectores macho disponen de espacio para señalización y se pueden codificar. HC = Alta intensidad

## Datos generales para pedido

Tipo	SL-SMT 5.08HC/18/90 3.2...	Versión
Código	<a href="#">1780110000</a>	Conector para placa c.i., Conector macho, abierto lateralmente,
GTIN (EAN)	4032248165438	Conexión por soldadura THT/THR, 5.08 mm, Número de polos: 18,
Cantidad	20 ST	90°, Longitud del terminal de soldadura (l): 3.2 mm, estañado, negro, Caja

## SL-SMT 5.08HC/90G Box



Conector macho resistente a altas temperaturas, embalado en caja o cinta. En cinta, con pin de soldadura de 1,5 mm, optimizado para el montaje automático. Pin de soldadura de 3,2 mm, indicado para soldadura reflow y por ola. Los conectores macho disponen de espacio para señalización y se pueden codificar. HC = Alta intensidad

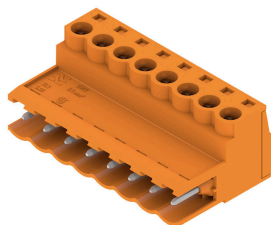
**BLZP 5.08HC/18/225 SN OR BX**

**Weidmüller Interface GmbH & Co. KG**  
 Klingenbergstraße 26  
 D-32758 Detmold  
 Germany

www.weidmueller.com

**Counterpart****Datos generales para pedido**

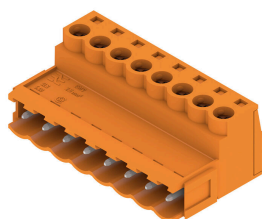
Tipo	SL-SMT 5.08HC/18/90G 1....	Versión
Código	<a href="#">1775162001</a>	Conector para placa c.i., Conector macho, cerrado lateralmente,
GTIN (EAN)	4032248156733	Conexión por soldadura THT/THR, 5.08 mm, Número de polos: 18,
Cantidad	20 ST	90°, Longitud del terminal de soldadura (l): 1.5 mm, estañado, negro,
		Caja
Tipo	SL-SMT 5.08HC/18/90G 3....	Versión
Código	<a href="#">1780340000</a>	Conector para placa c.i., Conector macho, cerrado lateralmente,
GTIN (EAN)	4032248165667	Conexión por soldadura THT/THR, 5.08 mm, Número de polos: 18,
Cantidad	20 ST	90°, Longitud del terminal de soldadura (l): 3.2 mm, estañado, negro,
		Caja

**SLS 5.08/180 SN**

Conectores macho con conexión brida-tornillo para conexión de conductores. Los conectores macho disponen de espacio para rotulación y se pueden codificar.

**Datos generales para pedido**

Tipo	SLS 5.08/18/180 SN OR BX	Versión
Código	<a href="#">1644850000</a>	Conector para placa c.i., clavija macho, 5.08 mm, Número de polos:
GTIN (EAN)	4008190284060	18, 180°, Conexión brida-tornillo, Sección de embornado, máx. : 3.31
Cantidad	18 ST	mm², Caja

**SLS 5.08/180B**

Conectores macho con conexión brida-tornillo para conexión de conductores. Los conectores macho disponen de espacio para rotulación y se pueden codificar.

**Datos generales para pedido**

Tipo	SLS 5.08/18/180B SN OR ...	Versión
Código	<a href="#">1645160000</a>	Conector para placa c.i., clavija macho, 5.08 mm, Número de polos:
GTIN (EAN)	4008190284374	18, 180°, Conexión brida-tornillo, Sección de embornado, máx. : 3.31
Cantidad	18 ST	mm², Caja