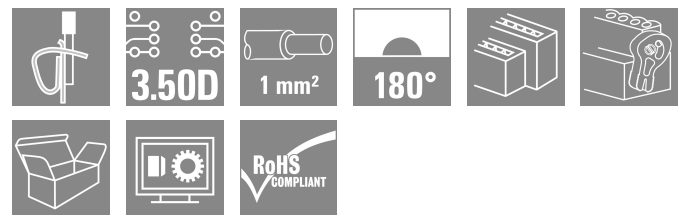
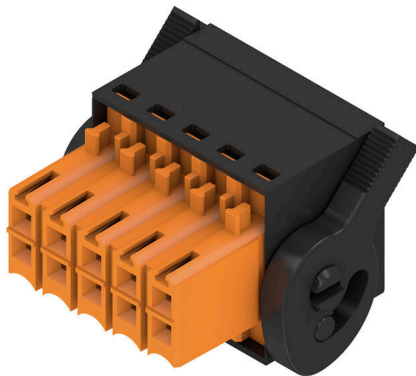


## B2L 3.50/10/180LHQV5 SN BK BX

**Weidmüller Interface GmbH & Co. KG**  
 Klingenbergstraße 26  
 D-32758 Detmold  
 Germany

www.weidmueller.com

### Imagen de producto



El conector hembra con conexión transversal integrada y señalización impresa clara permite transferir el potencial, manteniendo la plena carga de intensidad admisible de la máxima sección del conductor. La conexión transversal se realiza verticalmente entre los polos de las filas que están una sobre la otra. Conectores hembra para conexión de conductor con conexión directa con dirección de salida en el paso de 3,5 mm. Disponibilidad de sujeción lateral y palanca de desbloqueo. Embalaje de cartón.

### Datos generales para pedido

Versión	Conector para placa c.i., enchufe hembra, 3,50 mm, Número de polos: 10, 180°, Conexión directa, Sección de embornado, máx. : 1 mm <sup>2</sup> , Caja
Código	<a href="#">1944770000</a>
Tipo	B2L 3.50/10/180LHQV5 SN BK BX
GTIN (EAN)	4032248619702
Cantidad	72 Pieza
Valores característicos del producto	IEC: 200 V / 10.6 A / 0.2 - 1 mm <sup>2</sup> UL: 150 V / 7 A / AWG 28 - AWG 18
Embalaje	Caja

## B2L 3.50/10/180LHQV5 SN BK BX

**Weidmüller Interface GmbH & Co. KG**  
 Klingenbergstraße 26  
 D-32758 Detmold  
 Germany

www.weidmueller.com

## Datos técnicos

### Homologaciones

Homologaciones



ROHS	Conformidad
UL File Number Search	<a href="#">Sitio web UL</a>
Núm. de certificación (UR)	E60693

### Dimensiones y pesos

Profundidad	20.6 mm	Profundidad (pulgadas)	0.811 inch
Altura	15.7 mm	Altura (pulgadas)	0.6181 inch
Anchura	23.8 mm	Anchura (pulgadas)	0.937 inch
Peso neto	3.97 g		

### Conformidad medioambiental del producto

Estado de cumplimiento de la directiva RoHS	Conforme sin exención
REACH SVHC	Sin SVHC por encima del 0,1 % en peso

### Parámetros del sistema

Familia del producto	OMNIMATE Signal - Serie B2L/S2L 3.50 - 2 pisos	Tipo de conexión	Conexión de campo
Técnica de conexión de conductores	Conexión directa	Paso en mm (P)	3.50 mm
Paso en pulgadas (P)	0.138 "	Dirección de salida de conductor	180°
Número de polos	10	L1 en mm	14.00 mm
L1 en pulgadas	0.551 "	Número de series	1
Número de filas de polos	2	Sección nominal	1 mm <sup>2</sup>
Protección contra contacto según DIN VDE 57106	protección de dedos	Protección contra contacto según DIN VDE 0470	IP 20 insertado / IP 10 no insertado
Tipo de protección	IP20, completamente montado	Codificable	Sí
Longitud de desaislado	7 mm	Punta de destornillador	0,4 x 2,5
Punta de destornillador normativa	DIN 5264	Ciclos de enchufado	25
Fuerza de inserción/polo, máx.	5 N	Fuerza de extracción/polo, máx.	4 N

### Datos del material

Materiales aislantes	PBT	Color	negro
Carta de colores (similar)	RAL 9011	Grupo de materiales aislantes	Illa
Índice de resistencia al encaminamiento eléctrico (CTI)	≥ 200	Moisture Level (MSL)	
Grado inflamabilidad según UL 94	V-0	Material de contacto	Aleación de Cu
Superficie de contacto	estañado	Temperatura de almacenamiento, min.	-40 °C
Temperatura de almacenamiento, max.	70 °C	Temperatura de servicio, min.	-50 °C
Temperatura de servicio, max.	100 °C	Gama de temperatura, montaje, min.	-30 °C
Gama de temperatura, montaje, max.	100 °C		

### Conductores aptos para conexión

Sección de embornado, mín.	0.08 mm <sup>2</sup>
Sección de embornado, máx.	1 mm <sup>2</sup>
Sección de conexión del conductor AWG, min.	AWG 28

## B2L 3.50/10/180LHQV5 SN BK BX

**Weidmüller Interface GmbH & Co. KG**  
 Klingenbergstraße 26  
 D-32758 Detmold  
 Germany

www.weidmueller.com

### Datos técnicos

Sección de conexión del conductor AWG, máx.	AWG 18			
Rígido, mín. H05(07) V-U	0.2 mm <sup>2</sup>			
Rígido, máx. H05(07) V-U	1 mm <sup>2</sup>			
Flexible, mín. H05(07) V-K	0.2 mm <sup>2</sup>			
Flexible, máx. H05(07) V-K	1 mm <sup>2</sup>			
con term. tub. con aislamiento DIN 46 228/4,mín.	0.14 mm <sup>2</sup>			
con term. tub. con aislamiento DIN 46 228/4,máx	0.34 mm <sup>2</sup>			
con terminal tubular, DIN 46228 pt 1, mín.	0.14 mm <sup>2</sup>			
con terminal tubular según DIN 46 228/1, máx.	0.34 mm <sup>2</sup>			
Conductor embornable	Sección de conexión del conductor	Tipo	conductor fino	
		nominal	0.14 mm <sup>2</sup>	
	Terminal tubular	Longitud de desaislado	nominal	10 mm
		Terminal tubular recomendado	<a href="#">HO,14/12 GR SV</a>	
	Sección de conexión del conductor	Tipo	conductor fino	
		nominal	0.25 mm <sup>2</sup>	
	Terminal tubular	Longitud de desaislado	nominal	10 mm
		Terminal tubular recomendado	<a href="#">HO,25/12 HBL</a>	
Texto de referencia	El diámetro exterior de la abrazadera de plástico no debe ser superior al paso (P), La longitud de los terminales tubulares se debe elegir en función del producto y de la tensión nominal.			

### Datos nominales conformes a IEC

testado según la norma	IEC 60664-1, IEC 61984	Corriente nominal, número de polos mín.10.6 A (Tu=20 °C)
Corriente nominal, número de polos máx. (Tu=20 °C)	8.2 A	Corriente nominal, número de polos mín.9.1 A (Tu=40 °C)
Corriente nominal, número de polos máx. (Tu=40 °C)	7 A	Tensión nominal con categoría de sobretensión/grado de polución II/2
Tensión nominal con categoría de sobretensión/grado de polución III/2	160 V	200 V
Tensión nominal con categoría de sobretensión/grado de polución II/2	2.5 kV	Tensión nominal con categoría de sobretensión/grado de polución III/3
Sobretensión de choque nominal con categoría de sobretensión/grado de polución III/3	1.5 kV	80 V
		Tensión nominal con categoría de sobretensión/grado de polución III/2
		2.5 kV
		Resistencia a corrientes de corta duración
		3 x 1s mit 77 A

### Datos nominales según CSA

Instituto (CSA)	CSA	Núm. de certificación (CSA)	200039-1488444
Tensión nominal (Use Group B / CSA)	300 V	Intensidad nominal (Use Group B / CSA)	7 A
Sección de conexión del conductor AWG, mín.	AWG 28	Sección de conexión del conductor AWG, máx.	AWG 18
Referencia para valores de homologación	Las especificaciones son valores máximos; para más información, ver certificado de homologación.		

### Datos nominales según UL 1059

Instituto (UR)	UR	Núm. de certificación (UR)	E60693
Tensión nominal (Use Group B / UL 1059)	150 V	Tensión nominal (Use Group C / UL 1059)	50 V

## B2L 3.50/10/180LHQV5 SN BK BX

**Weidmüller Interface GmbH & Co. KG**  
 Klingenbergstraße 26  
 D-32758 Detmold  
 Germany

www.weidmueller.com

### Datos técnicos

Intensidad nominal (Use Group B / UL 1059)	7 A	Intensidad nominal (Use Group C / UL 1059)	7 A
Sección de conexión del conductor AWG, mín.	AWG 28	Sección de conexión del conductor AWG, máx.	AWG 18
Referencia para valores de homologación	Las especificaciones son valores máximos; para más información, ver certificado de homologación.		

### Embalaje

Embalaje	Caja	Longitud de VPE	100.00 mm
Anchura VPE	87.00 mm	Altura de VPE	82.00 mm

### Pruebas tipo

Prueba: durabilidad de los marcajes	Estándar	DIN EN 61984, sección 7.3.2 / 09.02 siguiendo el patrón de DIN EN 60068-2-70 / 07.96		
	Prueba	marca de origen, identificación de tipo, sección nominal, tipo de material		
	Evaluación	disponible		
	Prueba	durabilidad		
Prueba: error de acoplamiento (no intercambiable)	Estándar	DIN EN 61984, secciones 6.3 y 6.9.1 / 09.02, DIN IEC 60512-7, sección 5 / 05.94		
	Prueba	giro de 180° sin elementos de codificación		
	Evaluación	superado		
	Prueba	examen visual		
Prueba: sección ajustable	Estándar	DIN EN 60999-1, secciones 7 y 9.1 / 12.00, DIN EN 60947-1, sección 8.2.4.5.1 / 12.02		
	Tipo de conductor	Tipo de conductor y sección de conductor	rígido de 0,2 mm <sup>2</sup>	
		Tipo de conductor y sección de conductor	semirrígido de 0,2 mm <sup>2</sup>	
		Tipo de conductor y sección de conductor	rígido de 1,0 mm <sup>2</sup>	
		Tipo de conductor y sección de conductor	semirrígido de 1,0 mm <sup>2</sup>	
		Tipo de conductor y sección de conductor	AWG 28/1	
		Tipo de conductor y sección de conductor	AWG 28/19	
		Tipo de conductor y sección de conductor	AWG 18/1	
		Tipo de conductor y sección de conductor	AWG 18/19	
	Evaluación	superado		
Prueba de daños y liberación accidental de conductores	Estándar	DIN EN 60999-1, sección 9.4 / 12.00		
	Requerimiento	0,2 kg		
	Tipo de conductor	Tipo de conductor y sección de conductor	AWG 28/1	
		Tipo de conductor y sección de conductor	AWG 28/19	
	Evaluación	superado		
	Requerimiento	0,3 kg		
Tipo de conductor	Tipo de conductor y sección de conductor	rígido de 0,5 mm <sup>2</sup>		
	Tipo de conductor y sección de conductor	semirrígido de 0,5 mm <sup>2</sup>		

## B2L 3.50/10/180LHQV5 SN BK BX

**Weidmüller Interface GmbH & Co. KG**  
 Klingenbergstraße 26  
 D-32758 Detmold  
 Germany

www.weidmueller.com

### Datos técnicos

	Evaluación	superado	
	Requerimiento	0,4 kg	
	Tipo de conductor	Tipo de conductor y sección de conductor	rígido de 1,0 mm <sup>2</sup>
		Tipo de conductor y sección de conductor	semirrígido de 1,0 mm <sup>2</sup>
		Tipo de conductor y sección de conductor	AWG 18/1
		Tipo de conductor y sección de conductor	AWG 18/19
	Evaluación	superado	
Prueba de extracción	Estándar	DIN EN 60999-1, sección 9.4 / 12.00	
	Requerimiento	≥5 N	
	Tipo de conductor	Tipo de conductor y sección de conductor	AWG 28/1
		Tipo de conductor y sección de conductor	AWG 28/19
	Requerimiento	≥20 N	
	Tipo de conductor	Tipo de conductor y sección de conductor	H05V-U0.5
		Tipo de conductor y sección de conductor	H05V-K0.5
	Requerimiento	≥35 N	
	Tipo de conductor	Tipo de conductor y sección de conductor	H05V-U1
		Tipo de conductor y sección de conductor	H05V-K1
		Tipo de conductor y sección de conductor	AWG 18/1
		Tipo de conductor y sección de conductor	AWG 18/19
	Requerimiento	≥30 N	
	Tipo de conductor	Tipo de conductor y sección de conductor	AWG 18/1
	Tipo de conductor y sección de conductor	AWG 18/19	

### Indicación importante

**Conformidad con IPC** Conformidad: Los productos se diseñan, fabrican y entregan de conformidad con los estándares y normas reconocidas internacionalmente, y cumplen con las características especificadas en la hoja técnica o, según el producto, con las características decorativas de conformidad con la norma IPC-A-610 "Clase 2". Cualquier demanda sobre los productos se puede evaluar bajo solicitud.

- Notas**
- Additional variants on request
  - Gold-plated contact surfaces on request
  - Rated current related to rated cross-section & min. No. of poles.
  - Wire end ferrule with plastic collar to DIN 46228/4
  - Wire end ferrule without plastic collar to DIN 46228/1
  - P on drawing = pitch
  - Rated data refer only to the component itself. Clearance and creepage distances to other components are to be designed in accordance with the relevant application standards.
  - Crimp shape A for wire-end ferrules with crimping tools PZ 1,5 (order no. 9005990000) or PZ 6/5 (order no. 9011460000) for larger wire cross-sections recommended.
  - In accordance with IEC 61984, OMNIMATE-connectors are connectors without breaking capacity (COC). During designated use, connectors are not allowed to be engaged or disengaged when live or under load
  - Long term storage of the product with average temperature of 50 °C and maximum humidity 70%, 36 months

### Clasificaciones

ETIM 8.0	EC002638	ETIM 9.0	EC002638
ETIM 10.0	EC002638	ECLASS 14.0	27-46-02-02

---

ECLASS 15.0

27-46-02-02

---

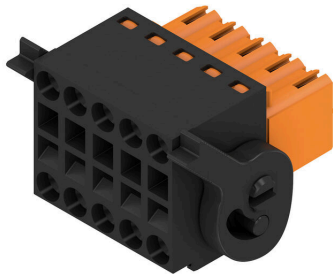
## B2L 3.50/10/180LHQV5 SN BK BX

**Weidmüller Interface GmbH & Co. KG**  
 Klingenbergstraße 26  
 D-32758 Detmold  
 Germany

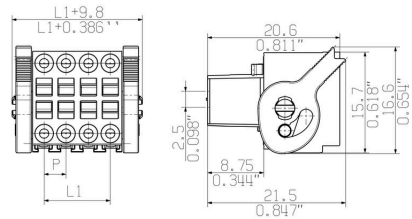
# Dibujos

www.weidmueller.com

### Imagen de producto



### Dimensional drawing



### Graph



## B2L 3.50/10/180LHQV5 SN BK BX

**Weidmüller Interface GmbH & Co. KG**  
 Klingenbergstraße 26  
 D-32758 Detmold  
 Germany

www.weidmueller.com

## Accesorios

### Elementos de codificación



Unir solamente aquello que no se debe separar: la conexión correcta en el lugar adecuado. Los elementos de codificación y los dispositivos de bloqueo asignan claramente los elementos de conexión durante el proceso de fabricación y en funcionamiento. Los elementos de codificación y los dispositivos de bloqueo se insertan antes del montaje o durante la fase de confección del cable. Una alternativa de Weidmüller: seleccionar con la aplicación de configuración una variante personalizada y recibirla ya precodificada. De esta forma se evitan errores en la dotación de la placa de circuito impreso, así como conexiones incorrectas de los elementos. Ventajas: se suprime el proceso de localización de fallos en la fase de producción y se evitan errores de manejo por parte de los usuarios.

### Datos generales para pedido

Tipo	B2L/S2L 3.50 KO BK BX	Versión	
Código	<a href="#">1849740000</a>	Conector para placa c.i., Accesorios, Elemento de codificación, negro,	
GTIN (EAN)	4032248378203	Número de polos: 1	
Cantidad	100 ST		
Tipo	B2L/S2L 3.50 KO OR BX	Versión	
Código	<a href="#">1849730000</a>	Conector para placa c.i., Accesorios, Elemento de codificación, naranja, Número de polos: 1	
GTIN (EAN)	4032248378197		
Cantidad	100 ST		

### Carcasa protectora



Protección eficaz, ergonomía optimizada y diseño cerrado: desde la descarga de tracción en los conductores conectados, pasando por la protección visual y de contacto, hasta la ayuda para el desacoplamiento. Las capotas opcionales para adaptación posterior cumplen funciones mecánicas, visuales y hápticas. Las dos semicubiertas abarcan el conector por completo, se enganchan entre sí y desempeñan las siguientes funciones:

- Protección antitracción mediante abrazadera o grapa integrada.
- Señalización con Dekafix o tiras adhesivas
- Disposición en línea sin pérdida de polos/salto de pasos
- Compatibilidad: para conectores con o sin brida o bloques de fijación
- Flexibilidad: según el tamaño, se dispone de entre 1 y 3 salidas de cable en direcciones diferentes

Con ello, las capotas protectoras de Weidmüller garantizan un plus en estabilidad, mejorando la señalización y ofreciendo compatibilidad y flexibilidad plenas. Resultado: seguridad y comodidad máximas tanto en la aplicación como para el usuario.

## B2L 3.50/10/180LHQV5 SN BK BX

**Weidmüller Interface GmbH & Co. KG**  
Klingenbergstraße 26  
D-32758 Detmold  
Germany

[www.weidmueller.com](http://www.weidmueller.com)

## Accesorios

### Datos generales para pedido

Tipo	B2L 3.50 AH10 BK BX	Versión	
Código	<a href="#">1781580000</a>	Conector para placa c.i., Accesorios, Carcasa protectora, negro,	
GTIN (EAN)	4032248172634	Número de polos: 10	
Cantidad	10 ST		

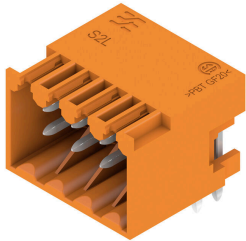
## B2L 3.50/10/180LHQV5 SN BK BX

**Weidmüller Interface GmbH & Co. KG**  
 Klingenbergstraße 26  
 D-32758 Detmold  
 Germany

## Contrapiezas

www.weidmueller.com

### S2L 3.50/90G

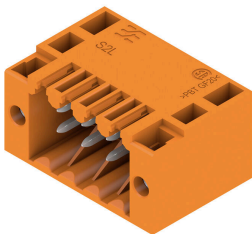


Conectores macho acodados de dos filas en las variantes con lateral cerrado o con brida (conectores macho con lateral abierto, bajo pedido). Los conectores macho con terminal de 3,5 mm están diseñados para soldadura por ola y se presentan empaquetados en caja. Se puede atornillar en la placa c.i. Los conectores macho ofrecen espacio para rotulación y se pueden codificar.

#### Datos generales para pedido

Tipo	S2L 3.50/10/90G 3.5SN O...	Versión
Código	<a href="#">1727850000</a>	Conector para placa c.i., Conector macho, cerrado lateralmente,
GTIN (EAN)	4032248039364	Conexión por soldadura THT, 3.50 mm, Número de polos: 10, 90°,
Cantidad	96 ST	Longitud del terminal de soldadura (l): 3.5 mm, estañado, naranja, Caja
Tipo	S2L 3.50/10/90G 3.5SN B...	Versión
Código	<a href="#">1728010000</a>	Conector para placa c.i., Conector macho, cerrado lateralmente,
GTIN (EAN)	4032248039500	Conexión por soldadura THT, 3.50 mm, Número de polos: 10, 90°,
Cantidad	96 ST	Longitud del terminal de soldadura (l): 3.5 mm, estañado, negro, Caja

### S2L 3.50/90F



Conectores macho acodados de dos filas en las variantes con lateral cerrado o con brida (conectores macho con lateral abierto, bajo pedido). Los conectores macho con terminal de 3,5 mm están diseñados para soldadura por ola y se presentan empaquetados en caja. Se puede atornillar en la placa c.i. Los conectores macho ofrecen espacio para rotulación y se pueden codificar.

#### Datos generales para pedido

Tipo	S2L 3.50/10/90F 3.5SN O...	Versión
Código	<a href="#">1728490000</a>	Conector para placa c.i., Conector macho, Brida, Conexión por
GTIN (EAN)	4032248039975	soldadura THT, 3.50 mm, Número de polos: 10, 90°, Longitud del
Cantidad	72 ST	terminal de soldadura (l): 3.5 mm, estañado, naranja, Caja
Tipo	S2L 3.50/10/90F 3.5SN B...	Versión
Código	<a href="#">1728650000</a>	Conector para placa c.i., Conector macho, Brida, Conexión por
GTIN (EAN)	4032248040117	soldadura THT, 3.50 mm, Número de polos: 10, 90°, Longitud del
Cantidad	72 ST	terminal de soldadura (l): 3.5 mm, estañado, negro, Caja

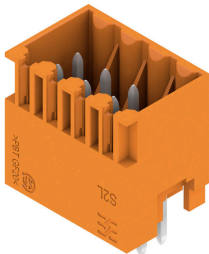
## B2L 3.50/10/180LHQV5 SN BK BX

**Weidmüller Interface GmbH & Co. KG**  
 Klingenbergstraße 26  
 D-32758 Detmold  
 Germany

## Contrapiezas

www.weidmueller.com

### S2L 3.50/180G

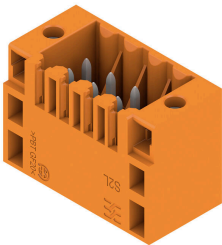


Conector macho de dos filas disponible con lateral cerrado o con sujeción lateral (conectores macho con lateral abierto, bajo demanda). Los conectores macho con una longitud de pin superior a 3,5 mm están diseñados para soldadura por ola y se presentan embalados en caja. Se pueden atornillar sobre la placa de circuito impreso. Los conectores macho disponen de espacio para señalización y codificación.

#### Datos generales para pedido

Tipo	S2L 3.50/10/180G 3.5SN ...	Versión
Código	<a href="#">1728810000</a>	Conector para placa c.i., Conector macho, cerrado lateralmente,
GTIN (EAN)	4032248040261	Conexión por soldadura THT, 3.50 mm, Número de polos: 10, 180°,
Cantidad	96 ST	Longitud del terminal de soldadura (l): 3.5 mm, estañado, naranja, Caja
Tipo	S2L 3.50/10/180G 3.5SN ...	Versión
Código	<a href="#">1728970000</a>	Conector para placa c.i., Conector macho, cerrado lateralmente,
GTIN (EAN)	4032248040407	Conexión por soldadura THT, 3.50 mm, Número de polos: 10, 180°,
Cantidad	96 ST	Longitud del terminal de soldadura (l): 3.5 mm, estañado, negro, Caja

### S2L 3.50/180F



Conector macho de dos filas disponible con lateral cerrado o con sujeción lateral (conectores macho con lateral abierto, bajo demanda). Los conectores macho con una longitud de pin superior a 3,5 mm están diseñados para soldadura por ola y se presentan embalados en caja. Se pueden atornillar sobre la placa de circuito impreso. Los conectores macho disponen de espacio para señalización y codificación.

#### Datos generales para pedido

Tipo	S2L 3.50/10/180F 3.5SN ...	Versión
Código	<a href="#">1729450000</a>	Conector para placa c.i., Conector macho, Brida, Conexión por
GTIN (EAN)	4032248040872	soldadura THT, 3.50 mm, Número de polos: 10, 180°, Longitud del
Cantidad	72 ST	terminal de soldadura (l): 3.5 mm, estañado, naranja, Caja
Tipo	S2L 3.50/10/180F 3.5SN ...	Versión
Código	<a href="#">1729610000</a>	Conector para placa c.i., Conector macho, Brida, Conexión por
GTIN (EAN)	4032248041015	soldadura THT, 3.50 mm, Número de polos: 10, 180°, Longitud del
Cantidad	72 ST	terminal de soldadura (l): 3.5 mm, estañado, negro, Caja

## B2L 3.50/10/180LHQV5 SN BK BX

**Weidmüller Interface GmbH & Co. KG**  
 Klingenbergstraße 26  
 D-32758 Detmold  
 Germany

### Contrapiezas

www.weidmueller.com

#### S2L-SMT 3.50/180G Tape

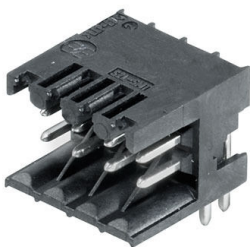


Conector macho resistente a altas temperaturas, de dos filas, para todos los procesos de soldadura de uso corriente. Optimizado para el montaje automático. Embalaje en caja o cinta. Pin de soldadura de 3,2 mm indicado para soldadura reflow y por ola. Los conectores macho ofrecen espacio para la señalización y se pueden codificar.

#### Datos generales para pedido

Tipo	S2L-SMT 3.50/10/180G 3...	Versión
Código	<a href="#">1807800000</a>	Conector para placa c.i., Conector macho, cerrado lateralmente,
GTIN (EAN)	4032248279500	Conexión por soldadura THT/THR, 3.50 mm, Número de polos: 10,
Cantidad	175 ST	180°, Longitud del terminal de soldadura (l): 3.5 mm, estañado, negro, Tape

#### S2L-SMT 3.50/90 Tape



Conector macho resistente a altas temperaturas, recto, de dos hileras, para todos los procesos de soldadura de uso corriente. Optimizado para el montaje automático. Presentados en caja o cinta. Los conectores macho ofrecen espacio para rotulación y se pueden codificar.

#### Datos generales para pedido

Tipo	S2L-SMT 3.50/10/90 3.2S...	Versión
Código	<a href="#">1807390000</a>	Conector para placa c.i., Conector macho, abierto lateralmente,
GTIN (EAN)	4032248278688	Conexión por soldadura THT/THR, 3.50 mm, Número de polos: 10,
Cantidad	235 ST	90°, Longitud del terminal de soldadura (l): 3.2 mm, estañado, negro, Tape

#### S2L-SMT 3.50/90G Tape



Conector macho resistente a altas temperaturas, recto, de dos hileras, para todos los procesos de soldadura de uso corriente. Optimizado para el montaje automático. Presentados en caja o cinta. Los conectores macho ofrecen espacio para rotulación y se pueden codificar.

## B2L 3.50/10/180LHQV5 SN BK BX

**Weidmüller Interface GmbH & Co. KG**  
 Klingenbergstraße 26  
 D-32758 Detmold  
 Germany

www.weidmueller.com

## Contrapiezas

### Datos generales para pedido

Tipo	S2L-SMT 3.50/10/90G 3.2...	Versión
Código	<a href="#">1807490000</a>	Conector para placa c.i., Conector macho, cerrado lateralmente,
GTIN (EAN)	4032248278787	Conexión por soldadura THT/THR, 3.50 mm, Número de polos: 10,
Cantidad	235 ST	90°, Longitud del terminal de soldadura (l): 3.2 mm, estañado, negro, Tape

### S2L-SMT 3.50/180G Box



Conector macho resistente a altas temperaturas, de dos filas, para todos los procesos de soldadura de uso corriente. Optimizado para el montaje automático. Embalaje en caja o cinta. Pin de soldadura de 3,2 mm indicado para soldadura reflow y por ola. Los conectores macho ofrecen espacio para la señalización y se pueden codificar.

### Datos generales para pedido

Tipo	S2L-SMT 3.50/10/180G 3...	Versión
Código	<a href="#">1794550000</a>	Conector para placa c.i., Conector macho, cerrado lateralmente,
GTIN (EAN)	4032248231737	Conexión por soldadura THT/THR, 3.50 mm, Número de polos: 10,
Cantidad	96 ST	180°, Longitud del terminal de soldadura (l): 3.5 mm, estañado, negro, Caja

### S2L-SMT 3.50/90G Box



Conector macho resistente a altas temperaturas, recto, de dos hileras, para todos los procesos de soldadura de uso corriente. Optimizado para el montaje automático. Presentados en caja o cinta. Los conectores macho ofrecen espacio para rotulación y se pueden codificar.

### Datos generales para pedido

Tipo	S2L-SMT 3.50/10/90G 3.2...	Versión
Código	<a href="#">1794230000</a>	Conector para placa c.i., Conector macho, cerrado lateralmente,
GTIN (EAN)	4032248231270	Conexión por soldadura THT/THR, 3.50 mm, Número de polos: 10,
Cantidad	96 ST	90°, Longitud del terminal de soldadura (l): 3.2 mm, estañado, negro, Caja

## B2L 3.50/10/180LHQV5 SN BK BX

**Weidmüller Interface GmbH & Co. KG**  
 Klingenbergstraße 26  
 D-32758 Detmold  
 Germany

www.weidmueller.com

## Contrapiezas

### S2L-SMT 3.50/180LF Box



Conector macho resistente a altas temperaturas, de dos filas, para todos los procesos de soldadura de uso corriente. Optimizado para el montaje automático. Embalaje en caja o cinta. Pin de soldadura de 3,2 mm indicado para soldadura reflow y por ola. Los conectores macho ofrecen espacio para la señalización y se pueden codificar.

#### Datos generales para pedido

Tipo	S2L-SMT 3.50/10/180LF 3...	Versión
Código	<a href="#">1795220000</a>	Conector para placa c.i., Conector macho, Brida para soldar, Conexión
GTIN (EAN)	4032248232734	por soldadura THT/THR, 3.50 mm, Número de polos: 10, 180°.
Cantidad	72 ST	Longitud del terminal de soldadura (l): 3.5 mm, estañado, negro, Caja

### S2L-SMT 3.50/90LF Tape



Conector macho resistente a altas temperaturas, recto, de dos hileras, para todos los procesos de soldadura de uso corriente. Optimizado para el montaje automático. Presentados en caja o cinta. Los conectores macho ofrecen espacio para rotulación y se pueden codificar.

#### Datos generales para pedido

Tipo	S2L-SMT 3.50/10/90LF 3...	Versión
Código	<a href="#">1807580000</a>	Conector para placa c.i., Conector macho, Brida para soldar, Conexión
GTIN (EAN)	4032248278879	por soldadura THT/THR, 3.50 mm, Número de polos: 10, 90°.
Cantidad	235 ST	Longitud del terminal de soldadura (l): 3.2 mm, estañado, negro, Tape

### S2L-SMT 3.50/90LF Box



Conector macho resistente a altas temperaturas, recto, de dos hileras, para todos los procesos de soldadura de uso corriente. Optimizado para el montaje automático. Presentados en caja o cinta. Los conectores macho ofrecen espacio para rotulación y se pueden codificar.

#### Datos generales para pedido

Tipo	S2L-SMT 3.50/10/90LF 3...	Versión
Código	<a href="#">1794880000</a>	Conector para placa c.i., Conector macho, Brida para soldar, Conexión
GTIN (EAN)	4032248232338	por soldadura THT/THR, 3.50 mm, Número de polos: 10, 90°.
Cantidad	72 ST	Longitud del terminal de soldadura (l): 3.2 mm, estañado, negro, Caja

## B2L 3.50/10/180LHQV5 SN BK BX

**Weidmüller Interface GmbH & Co. KG**  
Klingenbergstraße 26  
D-32758 Detmold  
Germany

## Contrapiezas

[www.weidmueller.com](http://www.weidmueller.com)

### S2L-SMT 3.50/180LF Tape



Conector macho resistente a altas temperaturas, de dos filas, para todos los procesos de soldadura de uso corriente. Optimizado para el montaje automático. Embalaje en caja o cinta. Pin de soldadura de 3,2 mm indicado para soldadura reflow y por ola. Los conectores macho ofrecen espacio para la señalización y se pueden codificar.

### Datos generales para pedido

Tipo	S2L-SMT 3.50/10/180LF 3...	Versión	
Código	<a href="#">1807890000</a>	Conector para placa c.i., Conector macho, Brida para soldar, Conexión	
GTIN (EAN)	4032248279593	por soldadura THT/THR, 3.50 mm, Número de polos: 10, 180°.	
Cantidad	175 ST	Longitud del terminal de soldadura (l): 3.5 mm, estañado, negro, Tape	