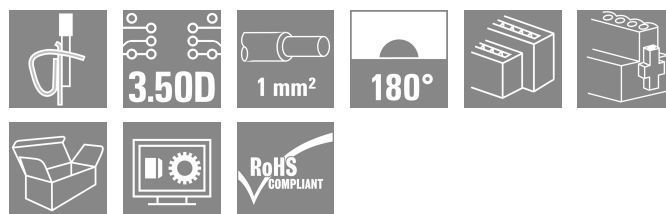
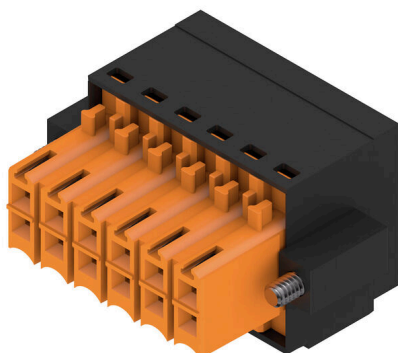


B2L 3.50/12/180FQV6 SN BK BX

Weidmüller Interface GmbH & Co. KG
Klingenbergstraße 26
D-32758 Detmold
Germany

www.weidmueller.com

Imagen de producto

El conector hembra con conexión transversal integrada y señalización impresa clara permite transferir el potencial, manteniendo la plena carga de intensidad admisible de la máxima sección del conductor. La conexión transversal se realiza verticalmente entre los polos de las filas que están una sobre la otra. Conectores hembra para conexión de conductor con conexión directa con dirección de salida en el paso de 3,5 mm. Disponibilidad de sujeción lateral y palanca de desbloqueo. Embalaje de cartón.

Datos generales para pedido

| | |
|--------------------------------------|--|
| Versión | Conector para placa c.i., enchufe hembra, 3.50 mm, Número de polos: 12, 180°, Conexión directa, Sección de embornado, máx. : 1 mm², Caja |
| Código | 1944700000 |
| Tipo | B2L 3.50/12/180FQV6 SN BK BX |
| GTIN (EAN) | 4032248619634 |
| Cantidad | 66 Pieza |
| Valores característicos del producto | IEC: 200 V / 10.6 A / 0.2 - 1 mm² UL: 150 V / 7 A / AWG 28 - AWG 18 |
| Embalaje | Caja |

B2L 3.50/12/180FQV6 SN BK BX**Weidmüller Interface GmbH & Co. KG**

Klingenbergstraße 26

D-32758 Detmold

Germany

www.weidmueller.com

Datos técnicos**Homologaciones**

Homologaciones



ROHS Conformidad

UL File Number Search [Sitio web UL](#)

Núm. de certificación (UR) E60693

Dimensiones y pesos

| | | | |
|-------------|---------|------------------------|-------------|
| Profundidad | 20.6 mm | Profundidad (pulgadas) | 0.811 inch |
| Altura | 15.7 mm | Altura (pulgadas) | 0.6181 inch |
| Anchura | 27.8 mm | Anchura (pulgadas) | 1.0945 inch |
| Peso neto | 7.26 g | | |

Conformidad medioambiental del producto

Estado de cumplimiento de la directiva RoHS Conforme sin exención

REACH SVHC Sin SVHC por encima del 0,1 % en peso

Parámetros del sistema

| | | | | |
|--|--|------------------|------|---------|
| Familia del producto | OMNIMATE Signal - Serie B2L/S2L 3.50 - 2 pisos | | | |
| Tipo de conexión | Conexión de campo | | | |
| Técnica de conexión de conductores | Conexión directa | | | |
| Paso en mm (P) | 3.50 mm | | | |
| Paso en pulgadas (P) | 0.138 " | | | |
| Dirección de salida de conductor | 180° | | | |
| Número de polos | 12 | | | |
| L1 en mm | 17.50 mm | | | |
| L1 en pulgadas | 0.689 " | | | |
| Número de series | 1 | | | |
| Número de filas de polos | 2 | | | |
| Sección nominal | 1 mm² | | | |
| Protección contra contacto según DIN VDE 57106 | protección de dedos | | | |
| Protección contra contacto según DIN VDE 0470 | IP 20 insertado / IP 10 no insertado | | | |
| Tipo de protección | IP20, completamente montado | | | |
| Codificable | Sí | | | |
| Longitud de desaislado | 7 mm | | | |
| Punta de destornillador | 0,4 x 2,5 | | | |
| Punta de destornillador normativa | DIN 5264 | | | |
| Ciclos de enchufado | 25 | | | |
| Fuerza de inserción/polo, máx. | 5 N | | | |
| Fuerza de extracción/polo, máx. | 4 N | | | |
| Par de apriete | Tipo de par | Sujeción lateral | | |
| | Información de aplicación | Par de apriete | mín. | 0.15 Nm |
| | | | máx. | 0.2 Nm |

Datos del material

| | | | |
|----------------------------|----------|-------------------------------|-------|
| Materiales aislantes | PBT | Color | negro |
| Carta de colores (similar) | RAL 9011 | Grupo de materiales aislantes | IIIa |

B2L 3.50/12/180FQV6 SN BK BX**Weidmüller Interface GmbH & Co. KG**

Klingenbergstraße 26

D-32758 Detmold

Germany

www.weidmueller.com

Datos técnicosÍndice de resistencia al encaminamiento ≥ 200
eléctrico (CTI)

Grado inflamabilidad según UL 94 V-0

Superficie de contacto estañado

Temperatura de almacenamiento, max. 70 °C

Temperatura de servicio, max. 100 °C

Gama de temperatura, montaje, max. 100 °C

Moisture Level (MSL)

Material de contacto Aleación de Cu

Temperatura de almacenamiento, min. -40 °C

Temperatura de servicio, min. -50 °C

Gama de temperatura, montaje, min. -30 °C

Conductores aptos para conexiónSección de embornado, mín. 0.08 mm²Sección de embornado, máx. 1 mm²Sección de conexión del conductor
AWG, mín. AWG 28Sección de conexión del conductor
AWG, máx. AWG 18Rígido, mín. H05(07) V-U 0.2 mm²Rígido, máx. H05(07) V-U 1 mm²Flexible, mín. H05(07) V-K 0.2 mm²Flexible, máx. H05(07) V-K 1 mm²con term. tub. con aislamiento DIN 46
228/4, mín. 0.14 mm²con term. tub. con aislamiento DIN 46
228/4, máx. 0.34 mm²con terminal tubular, DIN 46228 pt 1,
mín. 0.14 mm²con terminal tubular según DIN 46
228/1, máx. 0.34 mm²

Conductor embornable

Sección de conexión del conductor

Tipo conductor fino

nominal 0.14 mm²

Terminal tubular

Longitud de desaislado nominal 10 mm

Terminal tubular
recomendado [H0.14/12 GR SV](#)

Sección de conexión del conductor

Tipo conductor fino

nominal 0.25 mm²

Terminal tubular

Longitud de desaislado nominal 10 mm

Terminal tubular
recomendado [H0.25/12 HBL](#)

Texto de referencia

El diámetro exterior de la abrazadera de plástico no debe ser superior al paso (P). La longitud de los terminales tubulares se debe elegir en función del producto y de la tensión nominal.

Datos nominales conformes a IEC

testado según la norma IEC 60664-1, IEC 61984

Corriente nominal, número de polos
máx. (Tu=20 °C) 8.2 ACorriente nominal, número de polos
máx. (Tu=40 °C) 7 ATensión nominal con categoría de
sobretensión/grado de polución III/2 160 VTensión nominal con categoría de
sobretensión/grado de polución II/2 2.5 kVSobretensión de choque nominal con
categoría de sobretensión/grado de
polución III/3 1.5 kVCorriente nominal, número de polos mín. 10.6 A
(Tu=20 °C)Corriente nominal, número de polos mín. 9.1 A
(Tu=40 °C)Tensión nominal con categoría de
sobretensión/grado de polución II/2 200 VTensión nominal con categoría de
sobretensión/grado de polución III/3 80 VTensión nominal con categoría de
sobretensión/grado de polución III/2 2.5 kVResistencia a corrientes de corta
duración 3 x 1 s mit 77 A**Datos nominales según CSA**

Instituto (CSA) CSA

Tensión nominal (Use Group B / CSA) 300 V

Núm. de certificación (CSA) 200039-1488444

Intensidad nominal (Use Group B / CSA) 7 A

Fecha de creación 28.01.2026 03:34:03 MEZ

Versión del catálogo / Dibujos

B2L 3.50/12/180FQV6 SN BK BX**Weidmüller Interface GmbH & Co. KG**

Klingenbergstraße 26
D-32758 Detmold
Germany

www.weidmueller.com
Datos técnicos

| | | | |
|--|--|--|--------|
| Sección de conexión del conductor AWG, mín. | AWG 28 | Sección de conexión del conductor AWG, máx. | AWG 18 |
| Referencia para valores de homologación | Las especificaciones son valores máximos; para más información, ver certificado de homologación. | | |

Datos nominales según UL 1059

| | | | |
|--|--|--|--------|
| Instituto (UR) | UR | Núm. de certificación (UR) | E60693 |
| Tensión nominal (Use Group B / UL 1059) | 150 V | Tensión nominal (Use Group C / UL 1059) | 50 V |
| Intensidad nominal (Use Group B / UL 1059) | 7 A | Intensidad nominal (Use Group C / UL 1059) | 7 A |
| Sección de conexión del conductor AWG, mín. | AWG 28 | Sección de conexión del conductor AWG, máx. | AWG 18 |
| Referencia para valores de homologación | Las especificaciones son valores máximos; para más información, ver certificado de homologación. | | |

Embalaje

| | | | |
|-------------|-----------|-----------------|-----------|
| Embalaje | Caja | Longitud de VPE | 350.00 mm |
| Anchura VPE | 135.00 mm | Altura de VPE | 30.00 mm |

Pruebas tipo

| | | | |
|---|-------------------|--|------------------------------------|
| Prueba: durabilidad de los marcajes | Estándar | DIN EN 61984, sección 7.3.2 / 09.02 siguiendo el patrón de DIN EN 60068-2-70 / 07.96 | |
| | Prueba | marca de origen, identificación de tipo, sección nominal, tipo de material | |
| | Evaluación | disponible | |
| | Prueba | durabilidad | |
| | Evaluación | superado | |
| Prueba: error de acoplamiento (no intercambiable) | Estándar | DIN EN 61984, secciones 6.3 y 6.9.1 / 09.02, DIN IEC 60512-7, sección 5 / 05.94 | |
| | Prueba | giro de 180° sin elementos de codificación | |
| | Evaluación | superado | |
| | Prueba | examen visual | |
| | Evaluación | superado | |
| Prueba: sección ajustable | Estándar | DIN EN 60999-1, secciones 7 y 9.1 / 12.00, DIN EN 60947-1, sección 8.2.4.5.1 / 12.02 | |
| | Tipo de conductor | Tipo de conductor y sección de conductor | rígido de 0,2 mm ² |
| | | Tipo de conductor y sección de conductor | semirrígido de 0,2 mm ² |
| | | Tipo de conductor y sección de conductor | rígido de 1,0 mm ² |
| | | Tipo de conductor y sección de conductor | semirrígido de 1,0 mm ² |
| | | Tipo de conductor y sección de conductor | AWG 28/1 |
| | | Tipo de conductor y sección de conductor | AWG 28/19 |
| | | Tipo de conductor y sección de conductor | AWG 18/1 |
| | | Tipo de conductor y sección de conductor | AWG 18/19 |
| | Evaluación | superado | |

B2L 3.50/12/180FQV6 SN BK BX

Weidmüller Interface GmbH & Co. KG
Klingenbergstraße 26
D-32758 Detmold
Germany

www.weidmueller.com

Datos técnicos

| | | | |
|--|-------------------|--|------------------------------------|
| Prueba de daños y liberación accidental de conductores | Estándar | DIN EN 60999-1, sección 9.4 / 12.00 | |
| | Requerimiento | 0,2 kg | |
| | Tipo de conductor | Tipo de conductor y sección de conductor | AWG 28/1 |
| | | Tipo de conductor y sección de conductor | AWG 28/19 |
| | Evaluación | superado | |
| | Requerimiento | 0,3 kg | |
| | Tipo de conductor | Tipo de conductor y sección de conductor | rígido de 0,5 mm ² |
| | | Tipo de conductor y sección de conductor | semirrígido de 0,5 mm ² |
| | Evaluación | superado | |
| | Requerimiento | 0,4 kg | |
| | Tipo de conductor | Tipo de conductor y sección de conductor | rígido de 1,0 mm ² |
| | | Tipo de conductor y sección de conductor | semirrígido de 1,0 mm ² |
| | | Tipo de conductor y sección de conductor | AWG 18/1 |
| | | Tipo de conductor y sección de conductor | AWG 18/19 |
| | Evaluación | superado | |
| Prueba de extracción | Estándar | DIN EN 60999-1, sección 9.4 / 12.00 | |
| | Requerimiento | ≥5 N | |
| | Tipo de conductor | Tipo de conductor y sección de conductor | AWG 28/1 |
| | | Tipo de conductor y sección de conductor | AWG 28/19 |
| | Requerimiento | ≥20 N | |
| | Tipo de conductor | Tipo de conductor y sección de conductor | H05V-U0.5 |
| | | Tipo de conductor y sección de conductor | H05V-K0.5 |
| | Requerimiento | ≥35 N | |
| | Tipo de conductor | Tipo de conductor y sección de conductor | H05V-U1 |
| | | Tipo de conductor y sección de conductor | H05V-K1 |
| | | Tipo de conductor y sección de conductor | AWG 18/1 |
| | | Tipo de conductor y sección de conductor | AWG 18/19 |
| | Requerimiento | ≥30 N | |
| | Tipo de conductor | Tipo de conductor y sección de conductor | AWG 18/1 |
| | | Tipo de conductor y sección de conductor | AWG 18/19 |

Indicación importante

| | |
|---------------------|--|
| Conformidad con IPC | Conformidad: Los productos se diseñan, fabrican y entregan de conformidad con los estándares y normas reconocidas internacionalmente, y cumplen con las características especificadas en la hoja técnica o, según el producto, con las características decorativas de conformidad con la norma IPC-A-610 "Clase 2". Cualquier demanda sobre los productos se puede evaluar bajo solicitud. |
| Notas | <ul style="list-style-type: none"> • Additional variants on request • Gold-plated contact surfaces on request • Rated current related to rated cross-section & min. No. of poles. • Wire end ferrule with plastic collar to DIN 46228/4 • Wire end ferrule without plastic collar to DIN 46228/1 • P on drawing = pitch |

B2L 3.50/12/180FQV6 SN BK BX

Weidmüller Interface GmbH & Co. KG
Klingenbergstraße 26
D-32758 Detmold
Germany

www.weidmueller.com

Datos técnicos

- Rated data refer only to the component itself. Clearance and creepage distances to other components are to be designed in accordance with the relevant application standards.
- Crimp shape A for wire-end ferrules with crimping tools PZ 1,5 (order no. 9005990000) or PZ 6/5 (order no. 9011460000) for larger wire cross-sections recommended.
- In accordance with IEC 61984, OMNIMATE-connectors are connectors without breaking capacity (COC). During designated use, connectors are not allowed to be engaged or disengaged when live or under load
- Long term storage of the product with average temperature of 50 °C and maximum humidity 70%, 36 months

Clasificaciones

| | | | |
|-------------|-------------|-------------|-------------|
| ETIM 8.0 | EC002638 | ETIM 9.0 | EC002638 |
| ETIM 10.0 | EC002638 | ECLASS 14.0 | 27-46-02-02 |
| ECLASS 15.0 | 27-46-02-02 | | |

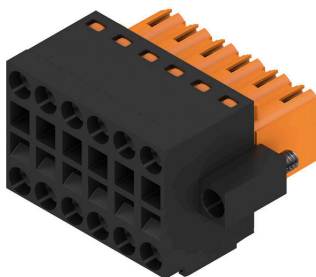
B2L 3.50/12/180FQV6 SN BK BX

Weidmüller Interface GmbH & Co. KG
Klingenbergstraße 26
D-32758 Detmold
Germany

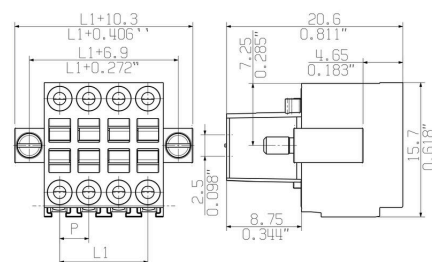
www.weidmueller.com

Dibujos

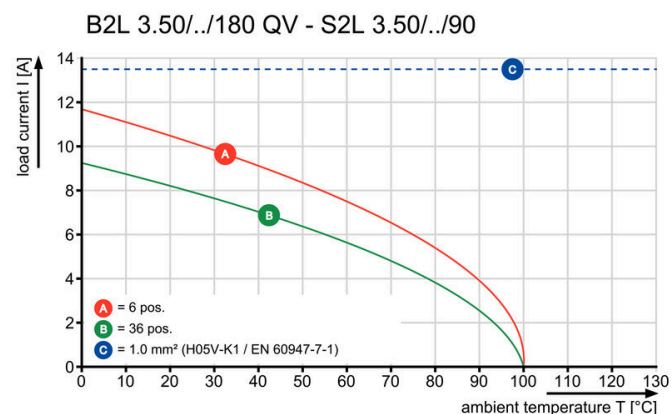
Imagen de producto



Dimensional drawing



Graph



B2L 3.50/12/180FQV6 SN BK BX**Weidmüller Interface GmbH & Co. KG**

Klingenbergstraße 26

D-32758 Detmold

Germany

www.weidmueller.com

Accesorios**Elementos de codificación**

Unir solamente aquello que no se debe separar: la conexión correcta en el lugar adecuado.

Los elementos de codificación y los dispositivos de bloqueo asignan claramente los elementos de conexión durante el proceso de fabricación y en funcionamiento. Los elementos de codificación y los dispositivos de bloqueo se insertan antes del montaje o durante la fase de confección del cable. Una alternativa de Weidmüller: seleccionar con la aplicación de configuración una variante personalizada y recibirla ya precodificada.

De esta forma se evitan errores en la dotación de la placa de circuito impreso, así como conexiones incorrectas de los elementos.

Ventajas: se suprime el proceso de localización de fallos en la fase de producción y se evitan errores de manejo por parte de los usuarios.

Datos generales para pedido

| | | |
|------------|----------------------------|--|
| Tipo | B2L/S2L 3.50 KO BK BX | Versión |
| Código | 1849740000 | Conector para placa c.i., Accesorios, Elemento de codificación, negro, |
| GTIN (EAN) | 4032248378203 | Número de polos: 1 |
| Cantidad | 100 ST | |
| Tipo | B2L/S2L 3.50 KO OR BX | Versión |
| Código | 1849730000 | Conector para placa c.i., Accesorios, Elemento de codificación, |
| GTIN (EAN) | 4032248378197 | naranja, Número de polos: 1 |
| Cantidad | 100 ST | |

Carcasa protectora

Protección eficaz, ergonomía optimizada y diseño cerrado:

desde la descarga de tracción en los conductores conectados, pasando por la protección visual y de contacto, hasta la ayuda para el desacoplamiento. Las capotas opcionales para adaptación posterior cumplen funciones mecánicas, visuales y hápticas.

Las dos semicubiertas abarcan el conector por completo, se enganchan entre sí y desempeñan las siguientes funciones:

- Protección antitracción mediante abrazadera o grapa integrada.
- Señalización con Dekafix o tiras adhesivas
- Disposición en línea sin pérdida de polos/salto de pasos
- Compatibilidad: para conectores con o sin brida o bloques de fijación
- Flexibilidad: según el tamaño, se dispone de entre 1 y 3 salidas de cable en direcciones diferentes

Con ello, las capotas protectoras de Weidmüller garantizan un plus en estabilidad, mejorando la señalización y ofreciendo compatibilidad y flexibilidad plenas.

Resultado: seguridad y comodidad máximas tanto en la aplicación como para el usuario.

B2L 3.50/12/180FQV6 SN BK BX

Weidmüller Interface GmbH & Co. KG
Klingenbergstraße 26
D-32758 Detmold
Germany

www.weidmueller.com

Accesorios

Datos generales para pedido

| | | |
|------------|----------------------------|--|
| Tipo | B2L 3.50 AH12 BK BX | Versión |
| Código | 1781590000 | Conector para placa c.i., Accesorios, Carcasa protectora, negro, |
| GTIN (EAN) | 4032248172641 | Número de polos: 12 |
| Cantidad | 10 ST | |

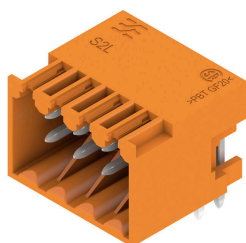
B2L 3.50/12/180FQV6 SN BK BX**Weidmüller Interface GmbH & Co. KG**

Klingenbergstraße 26

D-32758 Detmold

Germany

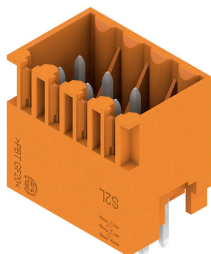
www.weidmueller.com

Contrapiezas**S2L 3.50/90G**

Conectores macho acodados de dos filas en las variantes con lateral cerrado o con brida (conectores macho con lateral abierto, bajo pedido). Los conectores macho con terminal de 3,5 mm están diseñados para soldadura por ola y se presentan empaquetados en caja. Se puede atornillar en la placa c.i. Los conectores macho ofrecen espacio para rotulación y se pueden codificar.

Datos generales para pedido

| | | |
|------------|----------------------------|---|
| Tipo | S2L 3.50/12/90G 3.5SN O... | Versión |
| Código | 1727860000 | Conector para placa c.i., Conector macho, cerrado lateralmente, |
| GTIN (EAN) | 4032248039371 | Conexión por soldadura THT, 3.50 mm, Número de polos: 12, 90°, |
| Cantidad | 78 ST | Longitud del terminal de soldadura (l): 3.5 mm, estañado, naranja, Caja |
| Tipo | S2L 3.50/12/90G 3.5SN B... | Versión |
| Código | 1728020000 | Conector para placa c.i., Conector macho, cerrado lateralmente, |
| GTIN (EAN) | 4032248039517 | Conexión por soldadura THT, 3.50 mm, Número de polos: 12, 90°, |
| Cantidad | 78 ST | Longitud del terminal de soldadura (l): 3.5 mm, estañado, negro, Caja |

S2L 3.50/180G

Conector macho de dos filas disponible con lateral cerrado o con sujeción lateral (conectores macho con lateral abierto, bajo demanda). Los conectores macho con una longitud de pin superior a 3,5 mm están diseñados para soldadura por ola y se presentan embalados en caja. Se pueden atornillar sobre la placa de circuito impreso. Los conectores macho disponen de espacio para señalización y codificación.

Datos generales para pedido

| | | |
|------------|----------------------------|---|
| Tipo | S2L 3.50/12/180G 3.5SN ... | Versión |
| Código | 1728820000 | Conector para placa c.i., Conector macho, cerrado lateralmente, |
| GTIN (EAN) | 4032248040278 | Conexión por soldadura THT, 3.50 mm, Número de polos: 12, 180°, |
| Cantidad | 78 ST | Longitud del terminal de soldadura (l): 3.5 mm, estañado, naranja, Caja |
| Tipo | S2L 3.50/12/180G 3.5SN ... | Versión |
| Código | 1728980000 | Conector para placa c.i., Conector macho, cerrado lateralmente, |
| GTIN (EAN) | 4032248040414 | Conexión por soldadura THT, 3.50 mm, Número de polos: 12, 180°, |
| Cantidad | 78 ST | Longitud del terminal de soldadura (l): 3.5 mm, estañado, negro, Caja |

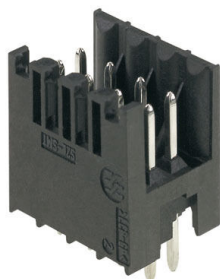
B2L 3.50/12/180FQV6 SN BK BX**Weidmüller Interface GmbH & Co. KG**

Klingenbergstraße 26

D-32758 Detmold

Germany

www.weidmueller.com

Contrapiezas**S2L-SMT 3.50/180 Box**

Conector macho resistente a altas temperaturas, de dos filas, para todos los procesos de soldadura de uso corriente. Optimizado para el montaje automático. Embalaje en caja o cinta. Pin de soldadura de 3,2 mm indicado para soldadura reflow y por ola. Los conectores macho ofrecen espacio para la señalización y se pueden codificar.

Datos generales para pedido

| | | |
|------------|----------------------------|---|
| Tipo | S2L-SMT 3.50/12/180 3.5... | Versión |
| Código | 1794720000 | Conector para placa c.i., Conector macho, abierto lateralmente, |
| GTIN (EAN) | 4032248231904 | Conexión por soldadura THT/THR, 3.50 mm, Número de polos: 12, |
| Cantidad | 84 ST | 180°, Longitud del terminal de soldadura (l): 3.5 mm, estañado, negro, Caja |

S2L-SMT 3.50/180G Tape

Conector macho resistente a altas temperaturas, de dos filas, para todos los procesos de soldadura de uso corriente. Optimizado para el montaje automático. Embalaje en caja o cinta. Pin de soldadura de 3,2 mm indicado para soldadura reflow y por ola. Los conectores macho ofrecen espacio para la señalización y se pueden codificar.

Datos generales para pedido

| | | |
|------------|----------------------------|---|
| Tipo | S2L-SMT 3.50/12/180G 3.... | Versión |
| Código | 1807810000 | Conector para placa c.i., Conector macho, cerrado lateralmente, |
| GTIN (EAN) | 4032248279517 | Conexión por soldadura THT/THR, 3.50 mm, Número de polos: 12, |
| Cantidad | 175 ST | 180°, Longitud del terminal de soldadura (l): 3.5 mm, estañado, negro, Tape |

S2L-SMT 3.50/180G Box

Conector macho resistente a altas temperaturas, de dos filas, para todos los procesos de soldadura de uso corriente. Optimizado para el montaje automático. Embalaje en caja o cinta. Pin de soldadura de 3,2 mm indicado para soldadura reflow y por ola. Los conectores macho ofrecen espacio para la señalización y se pueden codificar.

B2L 3.50/12/180FQV6 SN BK BX

Weidmüller Interface GmbH & Co. KG
 Klingenbergstraße 26
 D-32758 Detmold
 Germany

www.weidmueller.com

Contrapiezas**Datos generales para pedido**

| | | |
|------------|----------------------------|---|
| Tipo | S2L-SMT 3.50/12/180G 3.... | Versión |
| Código | 1794560000 | Conector para placa c.i., Conector macho, cerrado lateralmente, |
| GTIN (EAN) | 4032248231744 | Conexión por soldadura THT/THR, 3.50 mm, Número de polos: 12, |
| Cantidad | 78 ST | 180°, Longitud del terminal de soldadura (l): 3.5 mm, estañado, negro, Caja |

S2L-SMT 3.50/90G Tape

Conector macho resistente a altas temperaturas, recto, de dos hileras, para todos los procesos de soldadura de uso corriente. Optimizado para el montaje automático. Presentados en caja o cinta. Los conectores macho ofrecen espacio para rotulación y se pueden codificar.

Datos generales para pedido

| | | |
|------------|----------------------------|--|
| Tipo | S2L-SMT 3.50/12/90G 3.2... | Versión |
| Código | 1807500000 | Conector para placa c.i., Conector macho, cerrado lateralmente, |
| GTIN (EAN) | 4032248278794 | Conexión por soldadura THT/THR, 3.50 mm, Número de polos: 12, |
| Cantidad | 235 ST | 90°, Longitud del terminal de soldadura (l): 3.2 mm, estañado, negro, Tape |

S2L-SMT 3.50/90G Box

Conector macho resistente a altas temperaturas, recto, de dos hileras, para todos los procesos de soldadura de uso corriente. Optimizado para el montaje automático. Presentados en caja o cinta. Los conectores macho ofrecen espacio para rotulación y se pueden codificar.

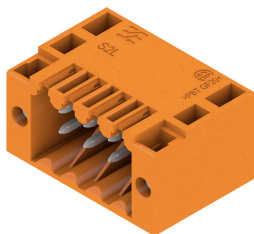
Datos generales para pedido

| | | |
|------------|----------------------------|--|
| Tipo | S2L-SMT 3.50/12/90G 3.2... | Versión |
| Código | 1794240000 | Conector para placa c.i., Conector macho, cerrado lateralmente, |
| GTIN (EAN) | 4032248231294 | Conexión por soldadura THT/THR, 3.50 mm, Número de polos: 12, |
| Cantidad | 78 ST | 90°, Longitud del terminal de soldadura (l): 3.2 mm, estañado, negro, Caja |

B2L 3.50/12/180FQV6 SN BK BX

Weidmüller Interface GmbH & Co. KG
 Klingenbergstraße 26
 D-32758 Detmold
 Germany

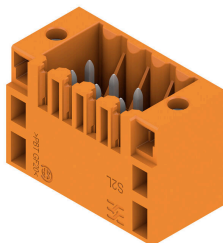
www.weidmueller.com

Contrapiezas**S2L 3.50/90F**

Conectores macho acodados de dos filas en las variantes con lateral cerrado o con brida (conectores macho con lateral abierto, bajo pedido). Los conectores macho con terminal de 3,5 mm están diseñados para soldadura por ola y se presentan empaquetados en caja. Se puede atornillar en la placa c.i. Los conectores macho ofrecen espacio para rotulación y se pueden codificar.

Datos generales para pedido

| | | |
|------------|----------------------------|---|
| Tipo | S2L 3.50/12/90F 3.5SN O... | Versión |
| Código | 1728500000 | Conector para placa c.i., Conector macho, Brida, Conexión por soldadura THT, 3.50 mm, Número de polos: 12, 90°, Longitud del terminal de soldadura (l): 3.5 mm, estañado, naranja, Caja |
| GTIN (EAN) | 4032248039982 | |
| Cantidad | 66 ST | |
| Tipo | S2L 3.50/12/90F 3.5SN B... | Versión |
| Código | 1728660000 | Conector para placa c.i., Conector macho, Brida, Conexión por soldadura THT, 3.50 mm, Número de polos: 12, 90°, Longitud del terminal de soldadura (l): 3.5 mm, estañado, negro, Caja |
| GTIN (EAN) | 4032248040124 | |
| Cantidad | 66 ST | |

S2L 3.50/180F

Conector macho de dos filas disponible con lateral cerrado o con sujeción lateral (conectores macho con lateral abierto, bajo demanda). Los conectores macho con una longitud de pin superior a 3,5 mm están diseñados para soldadura por ola y se presentan embalados en caja. Se pueden atornillar sobre la placa de circuito impreso. Los conectores macho disponen de espacio para señalización y codificación.

Datos generales para pedido

| | | |
|------------|----------------------------|--|
| Tipo | S2L 3.50/12/180F 3.5SN ... | Versión |
| Código | 1729460000 | Conector para placa c.i., Conector macho, Brida, Conexión por soldadura THT, 3.50 mm, Número de polos: 12, 180°, Longitud del terminal de soldadura (l): 3.5 mm, estañado, naranja, Caja |
| GTIN (EAN) | 4032248040889 | |
| Cantidad | 66 ST | |
| Tipo | S2L 3.50/12/180F 3.5SN ... | Versión |
| Código | 1729620000 | Conector para placa c.i., Conector macho, Brida, Conexión por soldadura THT, 3.50 mm, Número de polos: 12, 180°, Longitud del terminal de soldadura (l): 3.5 mm, estañado, negro, Caja |
| GTIN (EAN) | 4032248041022 | |
| Cantidad | 66 ST | |

B2L 3.50/12/180FQV6 SN BK BX**Weidmüller Interface GmbH & Co. KG**

Klingenbergstraße 26

D-32758 Detmold

Germany

www.weidmuller.com

Contrapiezas**S2L-SMT 3.50/180LF Box**

Conector macho resistente a altas temperaturas, de dos filas, para todos los procesos de soldadura de uso corriente. Optimizado para el montaje automático. Embalaje en caja o cinta. Pin de soldadura de 3,2 mm indicado para soldadura reflow y por ola. Los conectores macho ofrecen espacio para la señalización y se pueden codificar.

Datos generales para pedido

| | | | |
|------------|----------------------------|---|--|
| Tipo | S2L-SMT 3.50/12/180LF 3... | Versión | |
| Código | 1795230000 | Conector para placa c.i., Conector macho, Brida para soldar, Conexión | |
| GTIN (EAN) | 4032248232741 | por soldadura THT/THR, 3.50 mm, Número de polos: 12, 180°, | |
| Cantidad | 66 ST | Longitud del terminal de soldadura (l): 3.5 mm, estañado, negro, Caja | |

S2L-SMT 3.50/90LF Tape

Conector macho resistente a altas temperaturas, recto, de dos hileras, para todos los procesos de soldadura de uso corriente. Optimizado para el montaje automático. Presentados en caja o cinta. Los conectores macho ofrecen espacio para rotulación y se pueden codificar.

Datos generales para pedido

| | | | |
|------------|----------------------------|---|--|
| Tipo | S2L-SMT 3.50/12/90LF 3.... | Versión | |
| Código | 1807590000 | Conector para placa c.i., Conector macho, Brida para soldar, Conexión | |
| GTIN (EAN) | 4032248278886 | por soldadura THT/THR, 3.50 mm, Número de polos: 12, 90°, | |
| Cantidad | 235 ST | Longitud del terminal de soldadura (l): 3.2 mm, estañado, negro, Tape | |

S2L-SMT 3.50/90LF Box

Conector macho resistente a altas temperaturas, recto, de dos hileras, para todos los procesos de soldadura de uso corriente. Optimizado para el montaje automático. Presentados en caja o cinta. Los conectores macho ofrecen espacio para rotulación y se pueden codificar.

Datos generales para pedido

| | | | |
|------------|----------------------------|---|--|
| Tipo | S2L-SMT 3.50/12/90LF 3.... | Versión | |
| Código | 1794890000 | Conector para placa c.i., Conector macho, Brida para soldar, Conexión | |
| GTIN (EAN) | 4032248232345 | por soldadura THT/THR, 3.50 mm, Número de polos: 12, 90°, | |
| Cantidad | 66 ST | Longitud del terminal de soldadura (l): 3.2 mm, estañado, negro, Caja | |