

## BCZ 3.81/14/180 SN OR BX

**Weidmüller Interface GmbH & Co. KG**

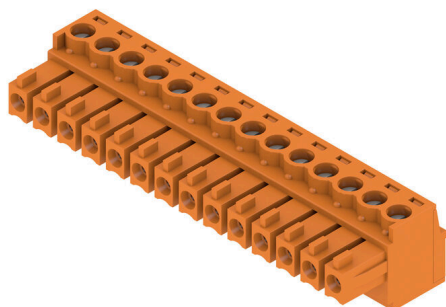
Klingenbergstraße 26

D-32758 Detmold

Germany

www.weidmueller.com

### Imagen de producto



Conectores hembra con conexión brida-tornillo para conexión de conductores

Para la libre configuración del nivel de conexión, están disponibles conductores con tres direcciones de salida:

- 180° conductor recto respecto a la dirección de inserción
- 90° conductor perpendicular hacia arriba respecto a la dirección de inserción
- 270° conductor perpendicular hacia abajo respecto a la dirección de inserción

Para las diferentes necesidades de conexión, se puede elegir entre tres formas de carcasas diferentes:

- Carcasa estándar sin brida
- Brida con tornillo (F)
- Brida con el pasador de desbloqueo (LR) patentado de Weidmüller para el enclavamiento y la desconexión sin herramientas y sin carga

Los conectores de Weidmüller con paso de 3,81 mm (0,15 pulgadas) son compatibles con los conectores convencionales, ofrecen espacio para la impresión y se pueden codificar.

### Datos generales para pedido

|                                      |   |
|--------------------------------------|---|
| Versión                              | Conector para placa c.i., enchufe hembra, 3.81 mm, Número de polos: 14, 180°, Conexión brida-tornillo, Sección de embornado, máx. : 1.5 mm², Caja |
| Código                               | <a href="#">1940850000</a>  |
| Tipo                                 | BCZ 3.81/14/180 SN OR BX  |
| GTIN (EAN)                           | 4032248655984   |
| Cantidad                             | 50 Pieza  |
| Valores característicos del producto | IEC: 320 V / 17.5 A / 0.2 - 1.5 mm²<br>UL: 300 V / 10 A / AWG 28 - AWG 16   |
| Embalaje                             | Caja  |

## Datos técnicos

### Homologaciones

Homologaciones



ROHS Conformidad

UL File Number Search [Sitio web UL](#)

Núm. de certificación (cURus) E60693

### Dimensiones y pesos

|             |          |                        |             |
|-------------|----------|------------------------|-------------|
| Profundidad | 16.1 mm  | Profundidad (pulgadas) | 0.6339 inch |
| Altura      | 11.1 mm  | Altura (pulgadas)      | 0.437 inch  |
| Anchura     | 53.43 mm | Anchura (pulgadas)     | 2.1035 inch |
| Peso neto   | 11 g     |                        |             |

### Conformidad medioambiental del producto

Estado de cumplimiento de la directiva RoHS Conforme con exención

Exención RoHS (si procede/conocida) 6c

REACH SVHC Lead 7439-92-1

SCIP ea9dd4b8-c51f-409c-885a-41700372be61

### Parámetros del sistema

Familia del producto OMNIMATE Signal - Serie BC/SC 3.81

Tipo de conexión Conexión de campo

Técnica de conexión de conductores Conexión brida-tornillo

Paso en mm (P) 3.81 mm

Paso en pulgadas (P) 0.150 "

Dirección de salida de conductor 180°

Número de polos 14

L1 en mm 49.53 mm

L1 en pulgadas 1.950 "

Número de series 1

Número de filas de polos 1

Sección nominal 1 mm<sup>2</sup>

Protección contra contacto según DIN VDE 57106 protección de dedos

Protección contra contacto según DIN VDE 0470 IP 20 insertado / IP 10 no insertado

Tipo de protección IP20

Resistencia de paso ≤5 mΩ

Codificable Sí

Longitud de desaislado 7 mm

Tornillo de apriete M 2

Punta de destornillador 0,4 x 2,5

Punta de destornillador normativa DIN 5264

Ciclos de enchufado 25

Fuerza de inserción/polo, máx. 7 N

Fuerza de extracción/polo, máx. 5 N

|                |                           |  |                       |  |      |        |      |
|----------------|---------------------------|--|-----------------------|--|------|--------|------|
| Par de apriete | Tipo de par               |  | Conexión de conductor |  |      |        |      |
|                | Información de aplicación |  | Par de apriete        | <table border="1"> <tr> <td> mín. </td> <td> 0.2 Nm </td> </tr> <tr> <td> máx. </td> <td> 0.25 Nm </td> </tr> </table> | mín. | 0.2 Nm | máx. |
| mín.           | 0.2 Nm                    |  |                       |  |      |        |      |
| máx.           | 0.25 Nm                   |  |                       |  |      |        |      |

## BCZ 3.81/14/180 SN OR BX

**Weidmüller Interface GmbH & Co. KG**  
 Klingenbergstraße 26  
 D-32758 Detmold  
 Germany

www.weidmueller.com

## Datos técnicos

### Datos del material

|   |             |   |                               |
|---|-------------|---|-------------------------------|
| Materiales aislantes                                    | PA 66 GF 30 | Color   | naranja                       |
| Carta de colores (similar)                              | RAL 2000    | Grupo de materiales aislantes                 | II                            |
| Índice de resistencia al encaminamiento eléctrico (CTI) | ≥ 550       | Moisture Level (MSL)                          |                               |
| Grado inflamabilidad según UL 94                        | V-0         | Material de contacto                          | Aleación de Cu                |
| Superficie de contacto                                  | estañado    | Estructura de capas del contacto del conector | 0.5...1.5 µm Cu / 2...5 µm Sn |
| Temperatura de almacenamiento, min.                     | -40 °C      | Temperatura de almacenamiento, max.           | 70 °C                         |
| Temperatura de servicio, min.                           | -50 °C      | Temperatura de servicio, max.                 | 120 °C                        |
| Gama de temperatura, montaje, min.                      | -25 °C      | Gama de temperatura, montaje, max.            | 120 °C                        |

### Conductores aptos para conexión

|   |                      |
|---|----------------------|
| Sección de embornado, mín.                                  | 0.08 mm <sup>2</sup> |
| Sección de embornado, máx.                                  | 1.5 mm <sup>2</sup>  |
| Sección de conexión del conductor AWG, mín.                 | AWG 28               |
| Sección de conexión del conductor AWG, máx.                 | AWG 16               |
| Rígido, mín. H05(07) V-U                                    | 0.2 mm <sup>2</sup>  |
| Rígido, máx. H05(07) V-U                                    | 1.5 mm <sup>2</sup>  |
| Flexible, mín. H05(07) V-K                                  | 0.2 mm <sup>2</sup>  |
| Flexible, máx. H05(07) V-K                                  | 1.5 mm <sup>2</sup>  |
| con term. tub. con aislamiento DIN 46 228/4, mín.           | 0.2 mm <sup>2</sup>  |
| con term. tub. con aislamiento DIN 46 228/4, máx.           | 1.5 mm <sup>2</sup>  |
| con terminal tubular, DIN 46228 pt 1, mín.                  | 0.2 mm <sup>2</sup>  |
| con terminal tubular según DIN 46 228/1, máx.               | 1.5 mm <sup>2</sup>  |
| Calibre macho de conformidad con la norma EN 60999 a x b; ø | 2.4 mm x 1,5 mm      |

|                                   |                                   |                              |                         |
|-----------------------------------|-----------------------------------|------------------------------|-------------------------|
| Conductor embornable              | Sección de conexión del conductor | Tipo                         | conductor fino          |
|                                   |                                   | nominal                      | 0.5 mm <sup>2</sup>     |
| Terminal tubular                  | Longitud de desaislado            | nominal                      | 6 mm                    |
|                                   |                                   | Terminal tubular recomendado | <a href="#">H0,5/6</a>  |
| Sección de conexión del conductor | Tipo                              | conductor fino               |                         |
|                                   |                                   | nominal                      | 0.75 mm <sup>2</sup>    |
| Terminal tubular                  | Longitud de desaislado            | nominal                      | 6 mm                    |
|                                   |                                   | Terminal tubular recomendado | <a href="#">H0,75/6</a> |
| Sección de conexión del conductor | Tipo                              | conductor fino               |                         |
|                                   |                                   | nominal                      | 1 mm <sup>2</sup>       |
| Terminal tubular                  | Longitud de desaislado            | nominal                      | 6 mm                    |
|                                   |                                   | Terminal tubular recomendado | <a href="#">H1,0/6</a>  |
| Sección de conexión del conductor | Tipo                              | conductor fino               |                         |
|                                   |                                   | nominal                      | 1.5 mm <sup>2</sup>     |
| Terminal tubular                  | Longitud de desaislado            | nominal                      | 7 mm                    |
|                                   |                                   | Terminal tubular recomendado | <a href="#">H1,5/7</a>  |

Texto de referencia El diámetro exterior de la abrazadera de plástico no debe ser superior al paso (P). La longitud de los terminales tubulares se debe elegir en función del producto y de la tensión nominal.

## BCZ 3.81/14/180 SN OR BX

**Weidmüller Interface GmbH & Co. KG**  
 Klingenbergstraße 26  
 D-32758 Detmold  
 Germany

www.weidmueller.com

## Datos técnicos

### Datos nominales conformes a IEC

|  |                        |   |
|--|------------------------|---|
| testado según la norma   | IEC 60664-1, IEC 61984 | Corriente nominal, número de polos mín. 17.5 A (Tu=20 °C)             |
| Corriente nominal, número de polos máx. (Tu=20 °C)                                   | 17.5 A                 | Corriente nominal, número de polos mín. 17 A (Tu=40 °C)               |
| Corriente nominal, número de polos máx. (Tu=40 °C)                                   | 15.2 A                 | Tensión nominal con categoría de sobretensión/grado de polución II/2  |
| Tensión nominal con categoría de sobretensión/grado de polución III/2                | 160 V                  | 320 V   |
| Tensión nominal con categoría de sobretensión/grado de polución II/2                 | 2.5 kV                 | Tensión nominal con categoría de sobretensión/grado de polución III/3 |
| Sobretensión de choque nominal con categoría de sobretensión/grado de polución III/3 | 2.5 kV                 | 160 V   |
|  |                        | 2.5 kV  |
|  |                        | Resistencia a corrientes de corta duración                            |
|  |                        | 3 x 1s mit 76 A   |

### Datos nominales según CSA

|   |  |   |                |
|---|--|---|----------------|
| Instituto (CSA)                             | CSA  | Núm. de certificación (CSA)                 | 200039-1121690 |
| Tensión nominal (Use Group B / CSA)         | 300 V  | Tensión nominal (Use Group C / CSA)         | 50 V           |
| Intensidad nominal (Use Group B / CSA)      | 8 A  | Intensidad nominal (Use Group C / CSA)      | 8 A            |
| Sección de conexión del conductor AWG, mín. | AWG 28   | Sección de conexión del conductor AWG, máx. | AWG 16         |
| Referencia para valores de homologación     | Las especificaciones son valores máximos; para más información, ver certificado de homologación. |   |                |

### Datos nominales según UL 1059

|   |  |   |        |
|---|--|---|--------|
| Instituto (cURus)                           | CURUS  | Núm. de certificación (cURus)               | E60693 |
| Tensión nominal (Use Group B / UL 1059)     | 300 V  | Tensión nominal (Use Group D / UL 1059)     | 300 V  |
| Intensidad nominal (Use Group B / UL 1059)  | 10 A   | Intensidad nominal (Use Group D / UL 1059)  | 10 A   |
| Sección de conexión del conductor AWG, mín. | AWG 28   | Sección de conexión del conductor AWG, máx. | AWG 16 |
| Referencia para valores de homologación     | Las especificaciones son valores máximos; para más información, ver certificado de homologación. |   |        |

### Embalaje

|             |          |                 |           |
|-------------|----------|-----------------|-----------|
| Embalaje    | Caja     | Longitud de VPE | 130.00 mm |
| Anchura VPE | 85.00 mm | Altura de VPE   | 69.00 mm  |

### Pruebas tipo

|                                     |            |  |
|-------------------------------------|------------|--|
| Prueba: durabilidad de los marcajes | Estándar   | DIN EN 61984, sección 7.3.2 / 09.02 siguiendo el patrón de DIN EN 60068-2-70 / 07.96   |
|                                     | Prueba     | marca de origen, identificación de tipo, tensión nominal, sección nominal, paso, tipo de material, marcaje de homologación UL, marcaje de homologación CSA |
|                                     | Evaluación | disponible   |
|                                     | Prueba     | durabilidad  |
|                                     | Evaluación | superado   |

## BCZ 3.81/14/180 SN OR BX

**Weidmüller Interface GmbH & Co. KG**

Klingenbergstraße 26  
D-32758 Detmold  
Germany

www.weidmueller.com

## Datos técnicos

|  |  |  |                                     |
|--|--|--|-------------------------------------|
| Prueba: error de acoplamiento (no intercambiable)      | Estándar                                 | DIN EN 61984, secciones 6.3 y 6.9.1 / 09.02, DIN EN 60512-13-5 / 11.06               |                                     |
|  | Prueba                                   | giro de 180° sin elementos de codificación   |                                     |
|  | Evaluación                               | superado   |                                     |
|  | Prueba                                   | examen visual  |                                     |
| Prueba: sección ajustable                              | Evaluación                               | superado   |                                     |
|  | Estándar                                 | DIN EN 60999-1, secciones 7 y 9.1 / 12.00, DIN EN 60947-1, sección 8.2.4.5.1 / 12.02 |                                     |
|  | Tipo de conductor                        | Tipo de conductor y sección de conductor   | rígido de 0,08 mm <sup>2</sup>      |
|  |  | Tipo de conductor y sección de conductor   | semirrígido de 0,08 mm <sup>2</sup> |
|  |  | Tipo de conductor y sección de conductor   | rígido de 1,5 mm <sup>2</sup>       |
|  |  | Tipo de conductor y sección de conductor   | semirrígido de 1,5 mm <sup>2</sup>  |
|  |  | Tipo de conductor y sección de conductor   | AWG 28/1                            |
|  |  | Tipo de conductor y sección de conductor   | AWG 28/19                           |
|  |  | Tipo de conductor y sección de conductor   | AWG 16/1                            |
|  | Tipo de conductor y sección de conductor | AWG 16/19  |                                     |
| Evaluación   | superado                                 |  |                                     |
| Prueba de daños y liberación accidental de conductores | Estándar                                 | DIN EN 60999-1, sección 9.4 / 12.00  |                                     |
|  | Requerimiento                            | 0,2 kg   |                                     |
|  | Tipo de conductor                        | Tipo de conductor y sección de conductor   | semirrígido de 0,25 mm <sup>2</sup> |
|  |  | Tipo de conductor y sección de conductor   | AWG 28/1                            |
|  |  | Tipo de conductor y sección de conductor   | AWG 28/19                           |
|  | Evaluación                               | superado   |                                     |
|  | Requerimiento                            | 0,3 kg   |                                     |
|  | Tipo de conductor                        | Tipo de conductor y sección de conductor   | rígido de 0,5 mm <sup>2</sup>       |
|  | Evaluación                               | superado   |                                     |
|  | Requerimiento                            | 0,4 kg   |                                     |
| Tipo de conductor                                      | Tipo de conductor y sección de conductor | rígido de 1,5 mm <sup>2</sup>  |                                     |
|  | Tipo de conductor y sección de conductor | semirrígido de 1,5 mm <sup>2</sup>   |                                     |
|  | Tipo de conductor y sección de conductor | AWG 16/1   |                                     |
|  | Tipo de conductor y sección de conductor | AWG 16/19  |                                     |
| Evaluación   | superado                                 |  |                                     |
| Prueba de extracción                                   | Estándar                                 | DIN EN 60999-1, sección 9.5 / 12.00  |                                     |
|  | Requerimiento                            | ≥10 N  |                                     |
|  | Tipo de conductor                        | Tipo de conductor y sección de conductor   | semirrígido de 0,25 mm <sup>2</sup> |
|  |  | Tipo de conductor y sección de conductor   | AWG 28/1                            |
|  |  | Tipo de conductor y sección de conductor   | AWG 28/19                           |
|  | Evaluación                               | superado   |                                     |
|  | Requerimiento                            | ≥20 N  |                                     |
| Tipo de conductor                                      | Tipo de conductor y sección de conductor | H05V-U0.5  |                                     |
| Evaluación   | superado                                 |  |                                     |

### Datos técnicos

|                   |  |           |
|-------------------|--|-----------|
| Requerimiento     | ≥40 N                                    |           |
| Tipo de conductor | Tipo de conductor y sección de conductor | H07V-U1.5 |
|                   | Tipo de conductor y sección de conductor | H07V-K1.5 |
|                   | Tipo de conductor y sección de conductor | AWG 16/1  |
|                   | Tipo de conductor y sección de conductor | AWG 16/19 |
| Evaluación        | superado                                 |           |

### Indicación importante

|                     |  |
|---------------------|--|
| Conformidad con IPC | Conformidad: Los productos se diseñan, fabrican y entregan de conformidad con los estándares y normas reconocidas internacionalmente, y cumplen con las características especificadas en la hoja técnica o, según el producto, con las características decorativas de conformidad con la norma IPC-A-610 "Clase 2". Cualquier demanda sobre los productos se puede evaluar bajo solicitud.   |
| Notas               | <ul style="list-style-type: none"> <li>• Additional variants on request</li> <li>• Rated current related to rated cross-section &amp; min. No. of poles.</li> <li>• Wire end ferrule without plastic collar to DIN 46228/1</li> <li>• Wire end ferrule with plastic collar to DIN 46228/4</li> <li>• P on drawing = pitch</li> <li>• Rated data refer only to the component itself. Clearance and creepage distances to other components are to be designed in accordance with the relevant application standards.</li> <li>• In accordance with IEC 61984, OMNIMATE-connectors are connectors without breaking capacity (COC). During designated use, connectors are not allowed to be engaged or disengaged when live or under load</li> <li>• Long term storage of the product with average temperature of 50 °C and maximum humidity 70%, 36 months</li> </ul> |

### Clasificaciones

|             |             |             |             |
|-------------|-------------|-------------|-------------|
| ETIM 8.0    | EC002638    | ETIM 9.0    | EC002638    |
| ETIM 10.0   | EC002638    | ECLASS 14.0 | 27-46-02-02 |
| ECLASS 15.0 | 27-46-02-02 |             |             |

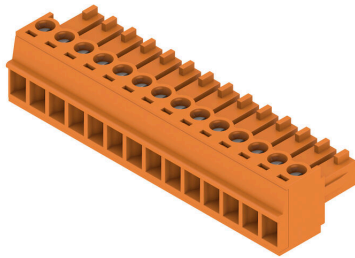
## BCZ 3.81/14/180 SN OR BX

**Weidmüller Interface GmbH & Co. KG**  
 Klingenbergstraße 26  
 D-32758 Detmold  
 Germany

## Dibujos

www.weidmueller.com

### Imagen de producto



### Dimensional drawing



### Graph



### Graph



### Graph



## Accesorios

### Carcasa protectora



Protección eficaz, ergonomía optimizada y diseño cerrado:

desde la descarga de tracción en los conductores conectados, pasando por la protección visual y de contacto, hasta la ayuda para el desacoplamiento. Las capotas opcionales para adaptación posterior cumplen funciones mecánicas, visuales y hápticas. Las dos semicubiertas abarcan el conector por completo, se enganchan entre sí y desempeñan las siguientes funciones:

- Protección antitracción mediante abrazadera o grapa integrada.
- Señalización con Dekafix o tiras adhesivas
- Disposición en línea sin pérdida de polos/salto de pasos
- Compatibilidad: para conectores con o sin brida o bloques de fijación
- Flexibilidad: según el tamaño, se dispone de entre 1 y 3 salidas de cable en direcciones diferentes

Con ello, las capotas protectoras de Weidmüller garantizan un plus en estabilidad, mejorando la señalización y ofreciendo compatibilidad y flexibilidad plenas.

Resultado: seguridad y comodidad máximas tanto en la aplicación como para el usuario.

### Datos generales para pedido

|            |                            |  |  |
|------------|----------------------------|--|--|
| Tipo       | BCZ 3.81 AH14 BK BX        | Versión  |  |
| Código     | <a href="#">1005390000</a> | Conector para placa c.i., Accesorios, Carcasa protectora, negro, |  |
| GTIN (EAN) | 4032248752614              | Número de polos: 14  |  |
| Cantidad   | 10 ST                      |  |  |

## BCZ 3.81/14/180 SN OR BX

**Weidmüller Interface GmbH & Co. KG**  
 Klingenbergstraße 26  
 D-32758 Detmold  
 Germany

www.weidmueller.com

## Contrapiezas

### SC 3.81/90F



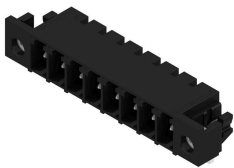
El conector macho SC permite la dirección de inserción paralela respecto a la placa de circuito impreso (horizontal) y está disponible en la variante cerrada (G) y con brida-tornillo (F).

Los conectores de Weidmüller con paso de 3,81 mm (0,15 pulgadas) son compatibles con los conectores convencionales y ofrecen espacio para la impresión y codificación, así como un alojamiento para indicadores luminosos.

#### Datos generales para pedido

|            |                            |  |  |
|------------|----------------------------|--|--|
| Tipo       | SC 3.81/14/90F 3.2SN OR... | Versión  |  |
| Código     | <a href="#">1942570000</a> | Conector para placa c.i., Conector macho, Brida, Conexión por  |  |
| GTIN (EAN) | 4032248655021              | soldadura THT, 3.81 mm, Número de polos: 14, 90°, Longitud del |  |
| Cantidad   | 24 ST                      | terminal de soldadura (l): 3.2 mm, estañado, naranja, Caja     |  |

### SC-SMT 3.81/90LF Box



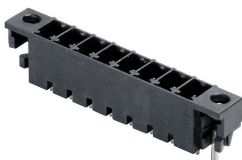
Conector macho resistente a altas temperaturas (SC-SMT 90LF) con paso de 3,81 mm (0,15 pulgadas)

- Dirección de inserción paralela a la placa de circuito impreso (horizontal)
  - con brida para soldar (LF).
  - Versión embalada en cartón (BX) o con cinta antiestática (Tape-on-Reel, RL)
  - Longitud del terminal a elegir: 1,5 mm o 3,2 mm
- Los conectores de Weidmüller con paso de 3,81 mm (0,15 pulgadas) son compatibles con los conectores convencionales y ofrecen espacio para la impresión.

#### Datos generales para pedido

|            |                            |   |  |
|------------|----------------------------|---|--|
| Tipo       | SC-SMT 3.81/14/90LF 3.2... | Versión   |  |
| Código     | <a href="#">1863850000</a> | Conector para placa c.i., Conector macho, Brida para soldar, Conexión |  |
| GTIN (EAN) | 4032248429073              | por soldadura THT/THR, 3.81 mm, Número de polos: 14, 90°,             |  |
| Cantidad   | 50 ST                      | Longitud del terminal de soldadura (l): 3.2 mm, estañado, negro, Caja |  |

### SC-SMT 3.81/180LF Box



Conector macho resistente a altas temperaturas (SC-SMT 180LF) con paso de 3,81 mm (0,15 pulgadas)

- Dirección de inserción perpendicular a la placa de circuito impreso (vertical)
  - con brida para soldar (LF).
  - Versión embalada en cartón (BX) o con cinta antiestática (Tape-on-Reel, RL)
  - Longitud del terminal a elegir: 1,5 mm o 3,2 mm
- Los conectores de Weidmüller con paso de 3,81 mm (0,15 pulgadas) son compatibles con los conectores convencionales y ofrecen espacio para la impresión.

## BCZ 3.81/14/180 SN OR BX

**Weidmüller Interface GmbH & Co. KG**  
 Klingenbergstraße 26  
 D-32758 Detmold  
 Germany

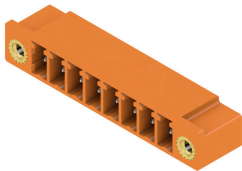
www.weidmueller.com

## Contrapiezas

### Datos generales para pedido

|            |                            |  |
|------------|----------------------------|--|
| Tipo       | SC-SMT 3.81/14/180LF 1...  | Versión  |
| Código     | <a href="#">1864190000</a> | Conector para placa c.i., Conector macho, Brida para soldar, Conexión por soldadura THT/THR, 3.81 mm, Número de polos: 14, 180°, Longitud del terminal de soldadura (l): 1.5 mm, estañado, negro, Caja |
| GTIN (EAN) | 4032248429493              |  |
| Cantidad   | 50 ST                      |  |
| Tipo       | SC-SMT 3.81/14/180LF 3...  | Versión  |
| Código     | <a href="#">1863440000</a> | Conector para placa c.i., Conector macho, Brida para soldar, Conexión por soldadura THT/THR, 3.81 mm, Número de polos: 14, 180°, Longitud del terminal de soldadura (l): 3.2 mm, estañado, negro, Caja |
| GTIN (EAN) | 4032248428656              |  |
| Cantidad   | 50 ST                      |  |

### SC 3.81/90F



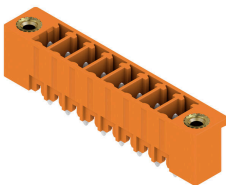
El conector macho SC permite la dirección de inserción paralela respecto a la placa de circuito impreso (horizontal) y está disponible en la variante cerrada (G) y con brida-tornillo (F).

Los conectores de Weidmüller con paso de 3,81 mm (0,15 pulgadas) son compatibles con los conectores convencionales y ofrecen espacio para la impresión y codificación, así como un alojamiento para indicadores luminosos.

### Datos generales para pedido

|            |                            |  |
|------------|----------------------------|--|
| Tipo       | SC 3.81/14/90F 3.2SN GN... | Versión  |
| Código     | <a href="#">1942680000</a> | Conector para placa c.i., Conector macho, Brida, Conexión por soldadura THT, 3.81 mm, Número de polos: 14, 90°, Longitud del terminal de soldadura (l): 3.2 mm, estañado, verde pálido, Caja |
| GTIN (EAN) | 4032248654918              |  |
| Cantidad   | 50 ST                      |  |
| Tipo       | SC 3.81/14/90F 3.2SN BK... | Versión  |
| Código     | <a href="#">1942780000</a> | Conector para placa c.i., Conector macho, Brida, Conexión por soldadura THT, 3.81 mm, Número de polos: 14, 90°, Longitud del terminal de soldadura (l): 3.2 mm, estañado, negro, Caja        |
| GTIN (EAN) | 4032248654819              |  |
| Cantidad   | 24 ST                      |  |

### SC 3.81/180F



El conector macho SC permite la dirección de inserción perpendicular respecto a la placa de circuito impreso (vertical) y está disponible en la variante cerrada (G) y con brida-tornillo (F).

Los conectores de Weidmüller con paso de 3,81 mm (0,15 pulgadas) son compatibles con los conectores convencionales y ofrecen espacio para la impresión y codificación.

### Datos generales para pedido

|            |                            |   |
|------------|----------------------------|---|
| Tipo       | SC 3.81/14/180F 3.2SN B... | Versión   |
| Código     | <a href="#">1943500000</a> | Conector para placa c.i., Conector macho, Brida, Conexión por soldadura THT, 3.81 mm, Número de polos: 14, 180°, Longitud del terminal de soldadura (l): 3.2 mm, estañado, negro, Caja        |
| GTIN (EAN) | 4032248654093              |   |
| Cantidad   | 24 ST                      |   |
| Tipo       | SC 3.81/14/180F 3.2SN G... | Versión   |
| Código     | <a href="#">1943410000</a> | Conector para placa c.i., Conector macho, Brida, Conexión por soldadura THT, 3.81 mm, Número de polos: 14, 180°, Longitud del terminal de soldadura (l): 3.2 mm, estañado, verde pálido, Caja |
| GTIN (EAN) | 4032248654185              |   |
| Cantidad   | 50 ST                      |   |

## BCZ 3.81/14/180 SN OR BX

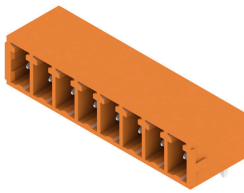
**Weidmüller Interface GmbH & Co. KG**  
 Klingenbergstraße 26  
 D-32758 Detmold  
 Germany

www.weidmueller.com

## Contrapiezas

|            |                            |   |
|------------|----------------------------|---|
| Tipo       | SC 3.81/14/180F 3.2SN O... | Versión   |
| Código     | <a href="#">1943300000</a> | Conector para placa c.i., Conector macho, Brida, Conexión por   |
| GTIN (EAN) | 4032248654291              | soldadura THT, 3.81 mm, Número de polos: 14, 180°, Longitud del |
| Cantidad   | 24 ST                      | terminal de soldadura (l): 3.2 mm, estañado, naranja, Caja      |

## SC 3.81/90G



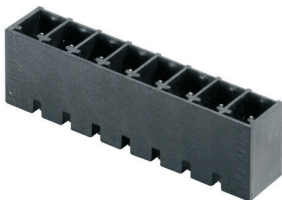
El conector macho SC permite la dirección de inserción paralela respecto a la placa de circuito impreso (horizontal) y está disponible en la variante cerrada (G) y con brida-tornillo (F).

Los conectores de Weidmüller con paso de 3,81 mm (0,15 pulgadas) son compatibles con los conectores convencionales y ofrecen espacio para la impresión y codificación, así como un alojamiento para indicadores luminosos.

### Datos generales para pedido

|            |                            |   |
|------------|----------------------------|---|
| Tipo       | SC 3.81/02/90G 3.2SN OR... | Versión   |
| Código     | <a href="#">1942020000</a> | Conector para placa c.i., Conector macho, cerrado lateralmente,         |
| GTIN (EAN) | 4032248655526              | Conexión por soldadura THT, 3.81 mm, Número de polos: 2, 90°,           |
| Cantidad   | 198 ST                     | Longitud del terminal de soldadura (l): 3.2 mm, estañado, naranja, Caja |

## SC-SMT 3.81/180G Tape



Conector macho resistente a altas temperaturas (SC-SMT 180G) con paso de 3,81 mm (0,15 pulgadas)

- Dirección de inserción perpendicular a la placa de circuito impreso (vertical)
- cerrado (G) .
- Versión embalada en cartón (BX) o con cinta antiestática (Tape-on-Reel, RL)
- Longitud del terminal a elegir: 1,5 mm o 3,2 mm

Los conectores de Weidmüller con paso de 3,81 mm (0,15 pulgadas) son compatibles con los conectores convencionales y ofrecen espacio para la impresión y codificación.

### Datos generales para pedido

|            |                            |   |
|------------|----------------------------|---|
| Tipo       | SC-SMT 3.81/02/180G 1.5... | Versión   |
| Código     | <a href="#">1864050000</a> | Conector para placa c.i., Conector macho, cerrado lateralmente,             |
| GTIN (EAN) | 4032248429172              | Conexión por soldadura THT/THR, 3.81 mm, Número de polos: 2,                |
| Cantidad   | 300 ST                     | 180°, Longitud del terminal de soldadura (l): 1.5 mm, estañado, negro, Tape |

## BCZ 3.81/14/180 SN OR BX

**Weidmüller Interface GmbH & Co. KG**  
 Klingenbergstraße 26  
 D-32758 Detmold  
 Germany

www.weidmueller.com

## Contrapiezas

### SC-SMT 3.81/180G Box



Conector macho resistente a altas temperaturas (SC-SMT 180G) con paso de 3,81 mm (0,15 pulgadas)

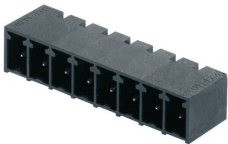
- Dirección de inserción perpendicular a la placa de circuito impreso (vertical)
- cerrado (G) .
- Versión embalada en cartón (BX) o con cinta antiestática (Tape-on-Reel, RL)

• Longitud del terminal a elegir: 1,5 mm o 3,2 mm  
 Los conectores de Weidmüller con paso de 3,81 mm (0,15 pulgadas) son compatibles con los conectores convencionales y ofrecen espacio para la impresión y codificación.

#### Datos generales para pedido

|            |                            |   |
|------------|----------------------------|---|
| Tipo       | SC-SMT 3.81/02/180G 1.5... | Versión   |
| Código     | <a href="#">1863720000</a> | Conector para placa c.i., Conector macho, cerrado lateralmente,             |
| GTIN (EAN) | 4032248428793              | Conexión por soldadura THT/THR, 3.81 mm, Número de polos: 2,                |
| Cantidad   | 50 ST                      | 180°, Longitud del terminal de soldadura (l): 1.5 mm, estañado, negro, Caja |

### SC-SMT 3.81/90G Box



Conector macho resistente a altas temperaturas (SC-SMT 90G) con paso de 3,81 mm (0,15 pulgadas)

- Dirección de inserción paralela a la placa de circuito impreso (horizontal)
- cerrado (G)
- Versión embalada en cartón (BX) o con cinta antiestática (Tape-on-Reel, RL)

• Longitud del terminal a elegir: 1,5 mm o 3,2 mm  
 Los conectores de Weidmüller con paso de 3,81 mm (0,15 pulgadas) son compatibles con los conectores convencionales y ofrecen espacio para la impresión y codificación.

#### Datos generales para pedido

|            |                            |  |
|------------|----------------------------|--|
| Tipo       | SC-SMT 3.81/02/90G 3.2S... | Versión  |
| Código     | <a href="#">1862460000</a> | Conector para placa c.i., Conector macho, cerrado lateralmente,            |
| GTIN (EAN) | 4032248427611              | Conexión por soldadura THT/THR, 3.81 mm, Número de polos: 2,               |
| Cantidad   | 50 ST                      | 90°, Longitud del terminal de soldadura (l): 3.2 mm, estañado, negro, Caja |

## BCZ 3.81/14/180 SN OR BX

**Weidmüller Interface GmbH & Co. KG**  
 Klingenbergstraße 26  
 D-32758 Detmold  
 Germany

www.weidmueller.com

## Contrapiezas

### SC-SMT 3.81/180G Box



Conector macho resistente a altas temperaturas (SC-SMT 180G) con paso de 3,81 mm (0,15 pulgadas)

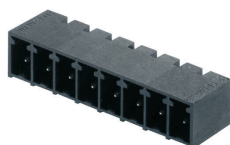
- Dirección de inserción perpendicular a la placa de circuito impreso (vertical)
- cerrado (G) .
- Versión embalada en cartón (BX) o con cinta antiestática (Tape-on-Reel, RL)

• Longitud del terminal a elegir: 1,5 mm o 3,2 mm  
 Los conectores de Weidmüller con paso de 3,81 mm (0,15 pulgadas) son compatibles con los conectores convencionales y ofrecen espacio para la impresión y codificación.

#### Datos generales para pedido

|            |                            |   |
|------------|----------------------------|---|
| Tipo       | SC-SMT 3.81/02/180G 3.2... | Versión   |
| Código     | <a href="#">1862920000</a> | Conector para placa c.i., Conector macho, cerrado lateralmente,             |
| GTIN (EAN) | 4032248428113              | Conexión por soldadura THT/THR, 3.81 mm, Número de polos: 2,                |
| Cantidad   | 50 ST                      | 180°, Longitud del terminal de soldadura (l): 3.2 mm, estañado, negro, Caja |

### SC-SMT 3.81/90G Box



Conector macho resistente a altas temperaturas (SC-SMT 90G) con paso de 3,81 mm (0,15 pulgadas)

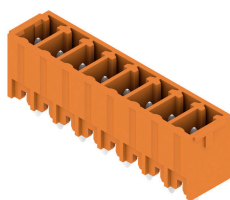
- Dirección de inserción paralela a la placa de circuito impreso (horizontal)
- cerrado (G)
- Versión embalada en cartón (BX) o con cinta antiestática (Tape-on-Reel, RL)

• Longitud del terminal a elegir: 1,5 mm o 3,2 mm  
 Los conectores de Weidmüller con paso de 3,81 mm (0,15 pulgadas) son compatibles con los conectores convencionales y ofrecen espacio para la impresión y codificación.

#### Datos generales para pedido

|            |                            |  |
|------------|----------------------------|--|
| Tipo       | SC-SMT 3.81/02/90G 1.5S... | Versión  |
| Código     | <a href="#">1862960000</a> | Conector para placa c.i., Conector macho, cerrado lateralmente,            |
| GTIN (EAN) | 4032248428069              | Conexión por soldadura THT/THR, 3.81 mm, Número de polos: 2,               |
| Cantidad   | 50 ST                      | 90°, Longitud del terminal de soldadura (l): 1.5 mm, estañado, negro, Caja |

### SC 3.81/180G



El conector macho SC permite la dirección de inserción perpendicular respecto a la placa de circuito impreso (vertical) y está disponible en la variante cerrada (G) y con brida-tornillo (F).

Los conectores de Weidmüller con paso de 3,81 mm (0,15 pulgadas) son compatibles con los conectores convencionales y ofrecen espacio para la impresión y codificación.

## BCZ 3.81/14/180 SN OR BX

**Weidmüller Interface GmbH & Co. KG**  
 Klingenbergstraße 26  
 D-32758 Detmold  
 Germany

## Contrapiezas

www.weidmueller.com

### Datos generales para pedido

|            |                            |   |
|------------|----------------------------|---|
| Tipo       | SC 3.81/02/180G 3.2SN B... | Versión   |
| Código     | <a href="#">1793520000</a> | Conector para placa c.i., Conector macho, cerrado lateralmente,       |
| GTIN (EAN) | 4032248230433              | Conexión por soldadura THT, 3.81 mm, Número de polos: 2, 180°,        |
| Cantidad   | 50 ST                      | Longitud del terminal de soldadura (l): 3.2 mm, estañado, negro, Caja |

### SC 3.81/90G



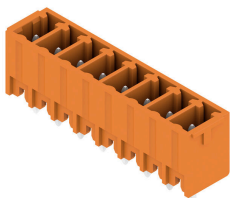
El conector macho SC permite la dirección de inserción paralela respecto a la placa de circuito impreso (horizontal) y está disponible en la variante cerrada (G) y con brida-tornillo (F).

Los conectores de Weidmüller con paso de 3,81 mm (0,15 pulgadas) son compatibles con los conectores convencionales y ofrecen espacio para la impresión y codificación, así como un alojamiento para indicadores luminosos.

### Datos generales para pedido

|            |                            |   |
|------------|----------------------------|---|
| Tipo       | SC 3.81/02/90G 3.2SN BK... | Versión   |
| Código     | <a href="#">1793130000</a> | Conector para placa c.i., Conector macho, cerrado lateralmente,       |
| GTIN (EAN) | 4032248227624              | Conexión por soldadura THT, 3.81 mm, Número de polos: 2, 90°,         |
| Cantidad   | 198 ST                     | Longitud del terminal de soldadura (l): 3.2 mm, estañado, negro, Caja |

### SC 3.81/180G



El conector macho SC permite la dirección de inserción perpendicular respecto a la placa de circuito impreso (vertical) y está disponible en la variante cerrada (G) y con brida-tornillo (F).

Los conectores de Weidmüller con paso de 3,81 mm (0,15 pulgadas) son compatibles con los conectores convencionales y ofrecen espacio para la impresión y codificación.

### Datos generales para pedido

|            |                            |  |
|------------|----------------------------|--|
| Tipo       | SC 3.81/02/180G 3.2SN G... | Versión  |
| Código     | <a href="#">1793610000</a> | Conector para placa c.i., Conector macho, cerrado lateralmente,              |
| GTIN (EAN) | 4032248230730              | Conexión por soldadura THT, 3.81 mm, Número de polos: 2, 180°,               |
| Cantidad   | 198 ST                     | Longitud del terminal de soldadura (l): 3.2 mm, estañado, verde pálido, Caja |

## BCZ 3.81/14/180 SN OR BX

**Weidmüller Interface GmbH & Co. KG**  
 Klingenbergstraße 26  
 D-32758 Detmold  
 Germany

www.weidmueller.com

## Contrapiezas

### SC 3.81/90G



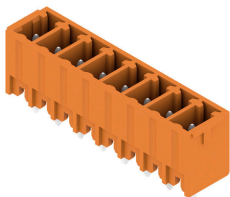
El conector macho SC permite la dirección de inserción paralela respecto a la placa de circuito impreso (horizontal) y está disponible en la variante cerrada (G) y con brida-tornillo (F).

Los conectores de Weidmüller con paso de 3,81 mm (0,15 pulgadas) son compatibles con los conectores convencionales y ofrecen espacio para la impresión y codificación, así como un alojamiento para indicadores luminosos.

#### Datos generales para pedido

|            |                            |  |
|------------|----------------------------|--|
| Tipo       | SC 3.81/02/90G 3.2SN GN... | Versión  |
| Código     | <a href="#">1793240000</a> | Conector para placa c.i., Conector macho, cerrado lateralmente,              |
| GTIN (EAN) | 4032248227716              | Conexión por soldadura THT, 3.81 mm, Número de polos: 2, 90°,                |
| Cantidad   | 198 ST                     | Longitud del terminal de soldadura (l): 3.2 mm, estañado, verde pálido, Caja |

### SC 3.81/180G



El conector macho SC permite la dirección de inserción perpendicular respecto a la placa de circuito impreso (vertical) y está disponible en la variante cerrada (G) y con brida-tornillo (F).

Los conectores de Weidmüller con paso de 3,81 mm (0,15 pulgadas) son compatibles con los conectores convencionales y ofrecen espacio para la impresión y codificación.

#### Datos generales para pedido

|            |                            |   |
|------------|----------------------------|---|
| Tipo       | SC 3.81/02/180G 3.2SN O... | Versión   |
| Código     | <a href="#">1942840000</a> | Conector para placa c.i., Conector macho, cerrado lateralmente,         |
| GTIN (EAN) | 4032248654758              | Conexión por soldadura THT, 3.81 mm, Número de polos: 2, 180°,          |
| Cantidad   | 198 ST                     | Longitud del terminal de soldadura (l): 3.2 mm, estañado, naranja, Caja |