

## BCZ 3.81/11/90F SN OR BX

Weidmüller Interface GmbH &amp; Co. KG

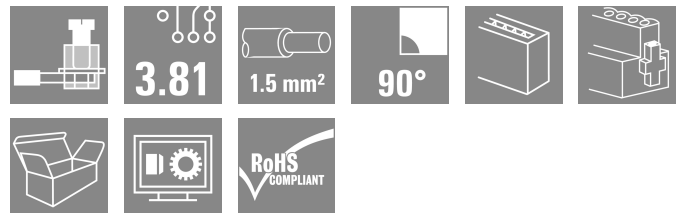
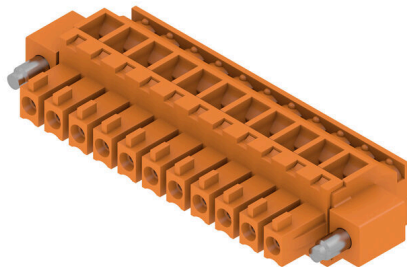
Klingenbergstraße 26

D-32758 Detmold

Germany

www.weidmueller.com

## Imagen de producto



Conectores hembra con conexión brida-tornillo para conexión de conductores

Para la libre configuración del nivel de conexión, están disponibles conductores con tres direcciones de salida:

- 180° conductor recto respecto a la dirección de inserción
- 90° conductor perpendicular hacia arriba respecto a la dirección de inserción
- 270° conductor perpendicular hacia abajo respecto a la dirección de inserción

Para las diferentes necesidades de conexión, se puede elegir entre tres formas de carcasas diferentes:

- Carcasa estándar sin brida
- Brida con tornillo (F)
- Brida con el pasador de desbloqueo (LR) patentado de Weidmüller para el enclavamiento y la desconexión sin herramientas y sin carga

Los conectores de Weidmüller con paso de 3,81 mm (0,15 pulgadas) son compatibles con los conectores convencionales, ofrecen espacio para la impresión y se pueden codificar.

## Datos generales para pedido

|                                      |  |
|--------------------------------------|--|
| Versión                              | Conector para placa c.i., enchufe hembra, 3.81 mm, Número de polos: 11, 90°, Conexión brida-tornillo, Sección de embornado, máx. : 1.5 mm², Caja |
| Código                               | <a href="#">1940070000</a>   |
| Tipo                                 | BCZ 3.81/11/90F SN OR BX   |
| GTIN (EAN)                           | 4032248656752  |
| Cantidad                             | 50 Pieza   |
| Valores característicos del producto | IEC: 320 V / 17.5 A / 0.2 - 1.5 mm²<br>UL: 300 V / 10 A / AWG 28 - AWG 16  |
| Embalaje                             | Caja   |

## BCZ 3.81/11/90F SN OR BX

Weidmüller Interface GmbH &amp; Co. KG

Klingenbergstraße 26

D-32758 Detmold

Germany

www.weidmueller.com

## Datos técnicos

## Homologaciones

Homologaciones



|                               |                              |
|-------------------------------|------------------------------|
| ROHS                          | Conformidad                  |
| UL File Number Search         | <a href="#">Sitio web UL</a> |
| Núm. de certificación (cURus) | E60693                       |

## Dimensiones y pesos

|             |          |                        |             |
|-------------|----------|------------------------|-------------|
| Profundidad | 19.1 mm  | Profundidad (pulgadas) | 0.752 inch  |
| Altura      | 10.5 mm  | Altura (pulgadas)      | 0.4134 inch |
| Anchura     | 52.33 mm | Anchura (pulgadas)     | 2.0602 inch |
| Peso neto   | 10.86 g  |                        |             |

## Conformidad medioambiental del producto

|   |                                      |
|---|--------------------------------------|
| Estado de cumplimiento de la directiva RoHS | Conforme con exención                |
| Exención RoHS (si procede/conocida)         | 6c                                   |
| REACH SVHC                                  | Lead 7439-92-1                       |
| SCIP  | ea9dd4b8-c51f-409c-885a-41700372be61 |

## Parámetros del sistema

|  |                                      |                       |              |
|--|--------------------------------------|-----------------------|--------------|
| Familia del producto                           | OMNIMATE Signal - Serie BC/SC 3.81   |                       |              |
| Tipo de conexión                               | Conexión de campo                    |                       |              |
| Técnica de conexión de conductores             | Conexión brida-tornillo              |                       |              |
| Paso en mm (P)                                 | 3.81 mm                              |                       |              |
| Paso en pulgadas (P)                           | 0.150 "                              |                       |              |
| Dirección de salida de conductor               | 90°                                  |                       |              |
| Número de polos                                | 11                                   |                       |              |
| L1 en mm                                       | 38.10 mm                             |                       |              |
| L1 en pulgadas                                 | 1.500 "                              |                       |              |
| Número de series                               | 1                                    |                       |              |
| Número de filas de polos                       | 1                                    |                       |              |
| Sección nominal                                | 1 mm <sup>2</sup>                    |                       |              |
| Protección contra contacto según DIN VDE 57106 | protección de dedos                  |                       |              |
| Protección contra contacto según DIN VDE 0470  | IP 20 insertado / IP 10 no insertado |                       |              |
| Tipo de protección                             | IP20                                 |                       |              |
| Resistencia de paso                            | ≤5 mΩ                                |                       |              |
| Codificable                                    | Sí                                   |                       |              |
| Longitud de desaislado                         | 7 mm                                 |                       |              |
| Tornillo de apriete                            | M 2                                  |                       |              |
| Punta de destornillador                        | 0,4 x 2,5                            |                       |              |
| Punta de destornillador normativa              | DIN 5264                             |                       |              |
| Ciclos de enchufado                            | 25                                   |                       |              |
| Fuerza de inserción/polo, máx.                 | 7 N                                  |                       |              |
| Fuerza de extracción/polo, máx.                | 5 N                                  |                       |              |
| Par de apriete                                 | Tipo de par                          | Conexión de conductor |              |
|  | Información de aplicación            | Par de apriete        | mín. 0.2 Nm  |
|  |                                      |                       | máx. 0.25 Nm |
|  | Tipo de par                          | Sujeción lateral      |              |

## BCZ 3.81/11/90F SN OR BX

**Weidmüller Interface GmbH & Co. KG**  
 Klingenbergstraße 26  
 D-32758 Detmold  
 Germany

www.weidmueller.com

## Datos técnicos

|                           |                |              |
|---------------------------|----------------|--------------|
| Información de aplicación | Par de apriete | mín. 0.15 Nm |
|                           |                | máx. 0.2 Nm  |

## Datos del material

|   |             |   |                               |
|---|-------------|---|-------------------------------|
| Materiales aislantes                                    | PA 66 GF 30 | Color   | naranja                       |
| Carta de colores (similar)                              | RAL 2000    | Grupo de materiales aislantes                 | II                            |
| Índice de resistencia al encaminamiento eléctrico (CTI) | ≥ 550       | Moisture Level (MSL)                          |                               |
| Grado inflamabilidad según UL 94                        | V-0         | Material de contacto                          | Aleación de Cu                |
| Superficie de contacto                                  | estañado    | Estructura de capas del contacto del conector | 0.5...1.5 µm Cu / 2...5 µm Sn |
| Temperatura de almacenamiento, mín.                     | -40 °C      | Temperatura de almacenamiento, max.           | 70 °C                         |
| Temperatura de servicio, mín.                           | -50 °C      | Temperatura de servicio, max.                 | 120 °C                        |
| Gama de temperatura, montaje, mín.                      | -25 °C      | Gama de temperatura, montaje, max.            | 120 °C                        |

## Conductores aptos para conexión

|   |                                   |                      |                |
|---|-----------------------------------|----------------------|----------------|
|   |                                   |                      |                |
| Sección de embornado, mín.                                  |                                   | 0.08 mm <sup>2</sup> |                |
| Sección de embornado, máx.                                  |                                   | 1.5 mm <sup>2</sup>  |                |
| Sección de conexión del conductor AWG, mín.                 |                                   | AWG 28               |                |
| Sección de conexión del conductor AWG, máx.                 |                                   | AWG 16               |                |
| Rígido, mín. H05(07) V-U                                    |                                   | 0.2 mm <sup>2</sup>  |                |
| Rígido, máx. H05(07) V-U                                    |                                   | 1.5 mm <sup>2</sup>  |                |
| Flexible, mín. H05(07) V-K                                  |                                   | 0.2 mm <sup>2</sup>  |                |
| Flexible, máx. H05(07) V-K                                  |                                   | 1.5 mm <sup>2</sup>  |                |
| con term. tub. con aislamiento DIN 46 228/4,mín.            |                                   | 0.2 mm <sup>2</sup>  |                |
| con term. tub. con aislamiento DIN 46 228/4,máx             |                                   | 1.5 mm <sup>2</sup>  |                |
| con terminal tubular, DIN 46228 pt 1, mín.                  |                                   | 0.2 mm <sup>2</sup>  |                |
| con terminal tubular según DIN 46 228/1, máx.               |                                   | 1.5 mm <sup>2</sup>  |                |
| Calibre macho de conformidad con la norma EN 60999 a x b; ø |                                   | 2,4 mm x 1,5 mm      |                |
| Conductor embornable  | Sección de conexión del conductor | Tipo                 | conductor fino |

|                     |   |  |  |
|---------------------|---|--|--|
| Texto de referencia | El diámetro exterior de la abrazadera de plástico no debe ser superior al paso (P). La longitud de los terminales tubulares se debe elegir en función del producto y de la tensión nominal. |  |  |
|---------------------|---|--|--|

## BCZ 3.81/11/90F SN OR BX

**Weidmüller Interface GmbH & Co. KG**  
 Klingenbergstraße 26  
 D-32758 Detmold  
 Germany

www.weidmueller.com

## Datos técnicos

## Datos nominales conformes a IEC

|  |                        |   |                 |
|--|------------------------|---|-----------------|
| testado según la norma   | IEC 60664-1, IEC 61984 | Corriente nominal, número de polos mín. 17.5 A (Tu=20 °C)             |                 |
| Corriente nominal, número de polos máx. (Tu=20 °C)                                   | 15.9 A                 | Corriente nominal, número de polos mín. 17.5 A (Tu=40 °C)             |                 |
| Corriente nominal, número de polos máx. (Tu=40 °C)                                   | 14.1 A                 | Tensión nominal con categoría de sobretensión/grado de polución II/2  | 320 V           |
| Tensión nominal con categoría de sobretensión/grado de polución III/2                | 160 V                  | Tensión nominal con categoría de sobretensión/grado de polución III/3 | 160 V           |
| Tensión nominal con categoría de sobretensión/grado de polución II/2                 | 2.5 kV                 | Tensión nominal con categoría de sobretensión/grado de polución III/2 | 2.5 kV          |
| Sobretensión de choque nominal con categoría de sobretensión/grado de polución III/3 | 2.5 kV                 | Resistencia a corrientes de corta duración                            | 3 x 1s mit 76 A |

## Datos nominales según CSA

|   |  |   |                |
|---|--|---|----------------|
| Instituto (CSA)                             | CSA  | Núm. de certificación (CSA)                 | 200039-1121690 |
| Tensión nominal (Use Group B / CSA)         | 300 V  | Tensión nominal (Use Group C / CSA)         | 50 V           |
| Intensidad nominal (Use Group B / CSA) 8 A  |  | Intensidad nominal (Use Group C / CSA) 8 A  |                |
| Sección de conexión del conductor AWG, mín. | AWG 28   | Sección de conexión del conductor AWG, máx. | AWG 16         |
| Referencia para valores de homologación     | Las especificaciones son valores máximos; para más información, ver certificado de homologación. |   |                |

## Datos nominales según UL 1059

|   |  |   |        |
|---|--|---|--------|
| Instituto (cURus)                           | CURUS  | Núm. de certificación (cURus)               | E60693 |
| Tensión nominal (Use Group B / UL 1059)     | 300 V  | Tensión nominal (Use Group D / UL 1059)     | 300 V  |
| Intensidad nominal (Use Group B / UL 1059)  | 10 A   | Intensidad nominal (Use Group D / UL 1059)  | 10 A   |
| Sección de conexión del conductor AWG, mín. | AWG 28   | Sección de conexión del conductor AWG, máx. | AWG 16 |
| Referencia para valores de homologación     | Las especificaciones son valores máximos; para más información, ver certificado de homologación. |   |        |

## Embalaje

|             |           |                 |           |
|-------------|-----------|-----------------|-----------|
| Embalaje    | Caja      | Longitud de VPE | 166.00 mm |
| Anchura VPE | 121.00 mm | Altura de VPE   | 52.00 mm  |

## Pruebas tipo

|                                     |            |  |
|-------------------------------------|------------|--|
| Prueba: durabilidad de los marcajes | Estándar   | DIN EN 61984, sección 7.3.2 / 09.02 siguiendo el patrón de DIN EN 60068-2-70 / 07.96   |
|                                     | Prueba     | marca de origen, identificación de tipo, tensión nominal, sección nominal, paso, tipo de material, marcaje de homologación UL, marcaje de homologación CSA |
|                                     | Evaluación | disponible   |
|                                     | Prueba     | durabilidad  |
|                                     | Evaluación | superado   |

## BCZ 3.81/11/90F SN OR BX

**Weidmüller Interface GmbH & Co. KG**  
Klingenbergstraße 26  
D-32758 Detmold  
Germany

www.weidmueller.com

## Datos técnicos

|  |                   |  |                                     |
|--|-------------------|--|-------------------------------------|
| Prueba: error de acoplamiento (no intercambiable)      | Estándar          | DIN EN 61984, secciones 6.3 y 6.9.1 / 09.02, DIN EN 60512-13-5 / 11.06               |                                     |
|  | Prueba            | giro de 180° sin elementos de codificación   |                                     |
|  | Evaluación        | superado   |                                     |
|  | Prueba            | examen visual  |                                     |
|  | Evaluación        | superado   |                                     |
| Prueba: sección ajustable                              | Estándar          | DIN EN 60999-1, secciones 7 y 9.1 / 12.00, DIN EN 60947-1, sección 8.2.4.5.1 / 12.02 |                                     |
|  | Tipo de conductor | Tipo de conductor y sección de conductor   | rígido de 0,08 mm <sup>2</sup>      |
|  |                   | Tipo de conductor y sección de conductor   | semirrígido de 0,08 mm <sup>2</sup> |
|  |                   | Tipo de conductor y sección de conductor   | rígido de 1,5 mm <sup>2</sup>       |
|  |                   | Tipo de conductor y sección de conductor   | semirrígido de 1,5 mm <sup>2</sup>  |
|  |                   | Tipo de conductor y sección de conductor   | AWG 28/1                            |
|  |                   | Tipo de conductor y sección de conductor   | AWG 28/19                           |
|  |                   | Tipo de conductor y sección de conductor   | AWG 16/1                            |
|  |                   | Tipo de conductor y sección de conductor   | AWG 16/19                           |
|  | Evaluación        | superado   |                                     |
| Prueba de daños y liberación accidental de conductores | Estándar          | DIN EN 60999-1, sección 9.4 / 12.00  |                                     |
|  | Requerimiento     | 0,2 kg   |                                     |
|  | Tipo de conductor | Tipo de conductor y sección de conductor   | semirrígido de 0,25 mm <sup>2</sup> |
|  |                   | Tipo de conductor y sección de conductor   | AWG 28/1                            |
|  |                   | Tipo de conductor y sección de conductor   | AWG 28/19                           |
|  | Evaluación        | superado   |                                     |
|  | Requerimiento     | 0,3 kg   |                                     |
|  | Tipo de conductor | Tipo de conductor y sección de conductor   | rígido de 0,5 mm <sup>2</sup>       |
|  |                   | Evaluación   | superado                            |
|  | Requerimiento     | 0,4 kg   |                                     |
|  | Tipo de conductor | Tipo de conductor y sección de conductor   | rígido de 1,5 mm <sup>2</sup>       |
|  |                   | Tipo de conductor y sección de conductor   | semirrígido de 1,5 mm <sup>2</sup>  |
|  |                   | Tipo de conductor y sección de conductor   | AWG 16/1                            |
|  |                   | Tipo de conductor y sección de conductor   | AWG 16/19                           |
|  | Evaluación        | superado   |                                     |
| Prueba de extracción                                   | Estándar          | DIN EN 60999-1, sección 9.5 / 12.00  |                                     |
|  | Requerimiento     | ≥10 N  |                                     |
|  | Tipo de conductor | Tipo de conductor y sección de conductor   | semirrígido de 0,25 mm <sup>2</sup> |
|  |                   | Tipo de conductor y sección de conductor   | AWG 28/1                            |
|  |                   | Tipo de conductor y sección de conductor   | AWG 28/19                           |
|  | Evaluación        | superado   |                                     |
|  | Requerimiento     | ≥20 N  |                                     |
|  | Tipo de conductor | Tipo de conductor y sección de conductor   | H05V-U0.5                           |
|  |                   | Evaluación   | superado                            |

## Datos técnicos

|                   |  |
|-------------------|--|
| Requerimiento     | ≥40 N  |
| Tipo de conductor | Tipo de conductor y sección de conductor H07V-U1.5 |
|                   | Tipo de conductor y sección de conductor H07V-K1.5 |
|                   | Tipo de conductor y sección de conductor AWG 16/1  |
|                   | Tipo de conductor y sección de conductor AWG 16/19 |
| Evaluación        | superado   |

## Indicación importante

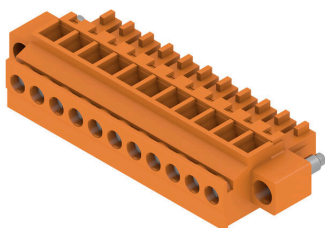
|                     |  |
|---------------------|--|
| Conformidad con IPC | Conformidad: Los productos se diseñan, fabrican y entregan de conformidad con los estándares y normas reconocidas internacionalmente, y cumplen con las características especificadas en la hoja técnica o, según el producto, con las características decorativas de conformidad con la norma IPC-A-610 "Clase 2". Cualquier demanda sobre los productos se puede evaluar bajo solicitud.   |
| Notas               | <ul style="list-style-type: none"> <li>• Additional variants on request</li> <li>• Rated current related to rated cross-section &amp; min. No. of poles.</li> <li>• Wire end ferrule without plastic collar to DIN 46228/1</li> <li>• Wire end ferrule with plastic collar to DIN 46228/4</li> <li>• P on drawing = pitch</li> <li>• Rated data refer only to the component itself. Clearance and creepage distances to other components are to be designed in accordance with the relevant application standards.</li> <li>• In accordance with IEC 61984, OMNIMATE-connectors are connectors without breaking capacity (COC). During designated use, connectors are not allowed to be engaged or disengaged when live or under load</li> <li>• Long term storage of the product with average temperature of 50 °C and maximum humidity 70%, 36 months</li> </ul> |

## Clasificaciones

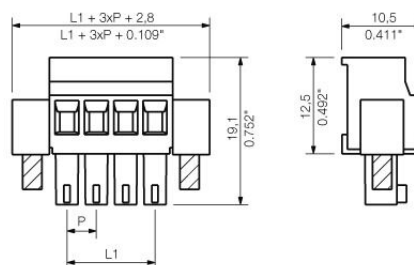
|             |             |             |             |
|-------------|-------------|-------------|-------------|
| ETIM 8.0    | EC002638    | ETIM 9.0    | EC002638    |
| ETIM 10.0   | EC002638    | ECLASS 14.0 | 27-46-02-02 |
| ECLASS 15.0 | 27-46-02-02 |             |             |

## Dibujos

### Imagen de producto



### Dimensional drawing



### Graph



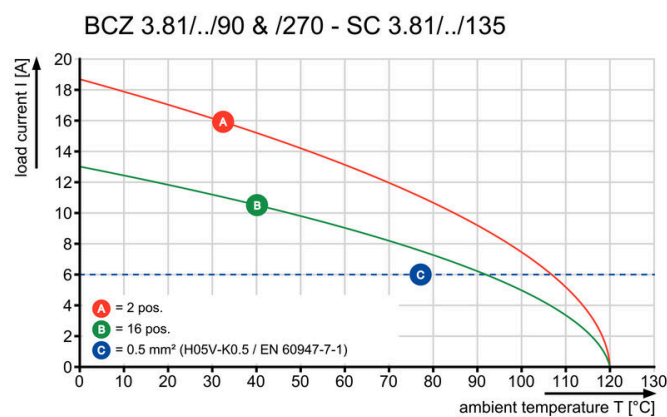
### Graph



### Graph



### Graph



## BCZ 3.81/11/90F SN OR BX

Weidmüller Interface GmbH &amp; Co. KG

Klingenbergstraße 26

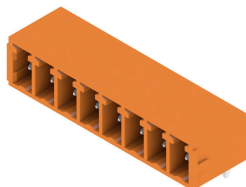
D-32758 Detmold

Germany

www.weidmueller.com

## Contrapiezas

## SC 3.81/90G



El conector macho SC permite la dirección de inserción paralela respecto a la placa de circuito impreso (horizontal) y está disponible en la variante cerrada (G) y con brida-tornillo (F).

Los conectores de Weidmüller con paso de 3,81 mm (0,15 pulgadas) son compatibles con los conectores convencionales y ofrecen espacio para la impresión y codificación, así como un alojamiento para indicadores luminosos.

## Datos generales para pedido

|            |                            |   |
|------------|----------------------------|---|
| Tipo       | SC 3.81/11/90G 3.2SN OR... | Versión   |
| Código     | <a href="#">1942160000</a> | Conector para placa c.i., Conector macho, cerrado lateralmente,         |
| GTIN (EAN) | 4032248655434              | Conexión por soldadura THT, 3.81 mm, Número de polos: 11, 90°,          |
| Cantidad   | 42 ST                      | Longitud del terminal de soldadura (l): 3.2 mm, estañado, naranja, Caja |
| Tipo       | SC 3.81/11/90G 3.2SN BK... | Versión   |
| Código     | <a href="#">1942370000</a> | Conector para placa c.i., Conector macho, cerrado lateralmente,         |
| GTIN (EAN) | 4032248655229              | Conexión por soldadura THT, 3.81 mm, Número de polos: 11, 90°,          |
| Cantidad   | 42 ST                      | Longitud del terminal de soldadura (l): 3.2 mm, estañado, negro, Caja   |

## SC-SMT 3.81/180G Box



Conector macho resistente a altas temperaturas (SC-SMT 180G) con paso de 3,81 mm (0,15 pulgadas)

- Dirección de inserción perpendicular a la placa de circuito impreso (vertical)
- cerrado (G) .
- Versión embalada en cartón (BX) o con cinta antiestática (Tape-on-Reel, RL)
- Longitud del terminal a elegir: 1,5 mm o 3,2 mm

Los conectores de Weidmüller con paso de 3,81 mm (0,15 pulgadas) son compatibles con los conectores convencionales y ofrecen espacio para la impresión y codificación.

## Datos generales para pedido

|            |                            |   |
|------------|----------------------------|---|
| Tipo       | SC-SMT 3.81/11/180G 1.5... | Versión   |
| Código     | <a href="#">1863930000</a> | Conector para placa c.i., Conector macho, cerrado lateralmente,             |
| GTIN (EAN) | 4032248429004              | Conexión por soldadura THT/THR, 3.81 mm, Número de polos: 11,               |
| Cantidad   | 50 ST                      | 180°, Longitud del terminal de soldadura (l): 1.5 mm, estañado, negro, Caja |



## BCZ 3.81/11/90F SN OR BX

Weidmüller Interface GmbH &amp; Co. KG

Klingenbergstraße 26

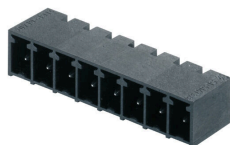
D-32758 Detmold

Germany

www.weidmueller.com

## Contrapiezas

## SC-SMT 3.81/90G Box



Conector macho resistente a altas temperaturas (SC-SMT 90G) con paso de 3,81 mm (0,15 pulgadas)

- Dirección de inserción paralela a la placa de circuito impreso (horizontal)
- cerrado (G)
- Versión embalada en cartón (BX) o con cinta antiestática (Tape-on-Reel, RL)

• Longitud del terminal a elegir: 1,5 mm o 3,2 mm  
Los conectores de Weidmüller con paso de 3,81 mm (0,15 pulgadas) son compatibles con los conectores convencionales y ofrecen espacio para la impresión y codificación.

## Datos generales para pedido

|            |                            |  |
|------------|----------------------------|--|
| Tipo       | SC-SMT 3.81/11/90G 3.2S... | Versión  |
| Código     | <a href="#">1862570000</a> | Conector para placa c.i., Conector macho, cerrado lateralmente,            |
| GTIN (EAN) | 4032248427710              | Conexión por soldadura THT/THR, 3.81 mm, Número de polos: 11,              |
| Cantidad   | 50 ST                      | 90°, Longitud del terminal de soldadura (l): 3.2 mm, estañado, negro, Caja |

## SC-SMT 3.81/180G Box



Conector macho resistente a altas temperaturas (SC-SMT 180G) con paso de 3,81 mm (0,15 pulgadas)

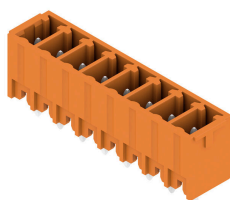
- Dirección de inserción perpendicular a la placa de circuito impreso (vertical)
- cerrado (G)
- Versión embalada en cartón (BX) o con cinta antiestática (Tape-on-Reel, RL)

• Longitud del terminal a elegir: 1,5 mm o 3,2 mm  
Los conectores de Weidmüller con paso de 3,81 mm (0,15 pulgadas) son compatibles con los conectores convencionales y ofrecen espacio para la impresión y codificación.

## Datos generales para pedido

|            |                            |   |
|------------|----------------------------|---|
| Tipo       | SC-SMT 3.81/11/180G 3.2... | Versión   |
| Código     | <a href="#">1863320000</a> | Conector para placa c.i., Conector macho, cerrado lateralmente,             |
| GTIN (EAN) | 4032248427499              | Conexión por soldadura THT/THR, 3.81 mm, Número de polos: 11,               |
| Cantidad   | 50 ST                      | 180°, Longitud del terminal de soldadura (l): 3.2 mm, estañado, negro, Caja |

## SC 3.81/180G



El conector macho SC permite la dirección de inserción perpendicular respecto a la placa de circuito impreso (vertical) y está disponible en la variante cerrada (G) y con brida-tornillo (F).

Los conectores de Weidmüller con paso de 3,81 mm (0,15 pulgadas) son compatibles con los conectores convencionales y ofrecen espacio para la impresión y codificación.

## BCZ 3.81/11/90F SN OR BX

Weidmüller Interface GmbH &amp; Co. KG

Klingenbergstraße 26

D-32758 Detmold

Germany

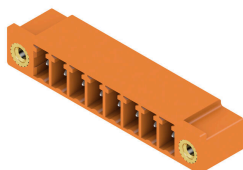
www.weidmueller.com

## Contrapiezas

## Datos generales para pedido

|            |                            |   |
|------------|----------------------------|---|
| Tipo       | SC 3.81/11/180G 3.2SN G... | Versión   |
| Código     | <a href="#">1943030000</a> | Conector para placa c.i., Conector macho, cerrado lateralmente,                 |
| GTIN (EAN) | 4032248654567              | Conexión por soldadura THT, 3.81 mm, Número de polos: 11, 180°,                 |
| Cantidad   | 42 ST                      | Longitud del terminal de soldadura (l): 3.2 mm, estañado, verde<br>pálido, Caja |
| Tipo       | SC 3.81/11/180G 3.2SN O... | Versión   |
| Código     | <a href="#">1942930000</a> | Conector para placa c.i., Conector macho, cerrado lateralmente,                 |
| GTIN (EAN) | 4032248654666              | Conexión por soldadura THT, 3.81 mm, Número de polos: 11, 180°,                 |
| Cantidad   | 42 ST                      | Longitud del terminal de soldadura (l): 3.2 mm, estañado, naranja,<br>Caja      |
| Tipo       | SC 3.81/11/180G 3.2SN B... | Versión   |
| Código     | <a href="#">1943100000</a> | Conector para placa c.i., Conector macho, cerrado lateralmente,                 |
| GTIN (EAN) | 4032248654499              | Conexión por soldadura THT, 3.81 mm, Número de polos: 11, 180°,                 |
| Cantidad   | 42 ST                      | Longitud del terminal de soldadura (l): 3.2 mm, estañado, negro, Caja           |

## SC 3.81/90F



El conector macho SC permite la dirección de inserción paralela respecto a la placa de circuito impreso (horizontal) y está disponible en la variante cerrada (G) y con brida-tornillo (F).

Los conectores de Weidmüller con paso de 3,81 mm (0,15 pulgadas) son compatibles con los conectores convencionales y ofrecen espacio para la impresión y codificación, así como un alojamiento para indicadores luminosos.

## Datos generales para pedido

|            |                            |  |
|------------|----------------------------|--|
| Tipo       | SC 3.81/11/90F 3.2SN OR... | Versión  |
| Código     | <a href="#">1942540000</a> | Conector para placa c.i., Conector macho, Brida, Conexión por  |
| GTIN (EAN) | 4032248655052              | soldadura THT, 3.81 mm, Número de polos: 11, 90°, Longitud del |
| Cantidad   | 30 ST                      | terminal de soldadura (l): 3.2 mm, estañado, naranja, Caja     |

## SC-SMT 3.81/180LF Box



Conector macho resistente a altas temperaturas (SC-SMT 180LF) con paso de 3,81 mm (0,15 pulgadas)

- Dirección de inserción perpendicular a la placa de circuito impreso (vertical)
- con brida para soldar (LF).
- Versión embalada en cartón (BX) o con cinta antiestática (Tape-on-Reel, RL)
- Longitud del terminal a elegir: 1,5 mm o 3,2 mm

Los conectores de Weidmüller con paso de 3,81 mm (0,15 pulgadas) son compatibles con los conectores convencionales y ofrecen espacio para la impresión.

## Datos generales para pedido

|            |                            |   |
|------------|----------------------------|---|
| Tipo       | SC-SMT 3.81/11/180LF 3...  | Versión   |
| Código     | <a href="#">1863390000</a> | Conector para placa c.i., Conector macho, Brida para soldar, Conexión |
| GTIN (EAN) | 4032248428625              | por soldadura THT/THR, 3.81 mm, Número de polos: 11, 180°,            |
| Cantidad   | 50 ST                      | Longitud del terminal de soldadura (l): 3.2 mm, estañado, negro, Caja |

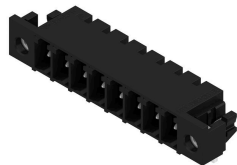
## BCZ 3.81/11/90F SN OR BX

**Weidmüller Interface GmbH & Co. KG**  
Klingenbergstraße 26  
D-32758 Detmold  
Germany

www.weidmueller.com

## Contrapiezas

### SC-SMT 3.81/90LF Box



Conector macho resistente a altas temperaturas (SC-SMT 90LF) con paso de 3,81 mm (0,15 pulgadas)

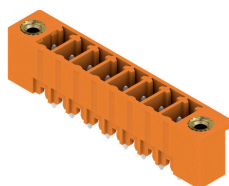
- Dirección de inserción paralela a la placa de circuito impreso (horizontal)
- con brida para soldar (LF).
- Versión embalada en cartón (BX) o con cinta antiestática (Tape-on-Reel, RL)
- Longitud del terminal a elegir: 1,5 mm o 3,2 mm

Los conectores de Weidmüller con paso de 3,81 mm (0,15 pulgadas) son compatibles con los conectores convencionales y ofrecen espacio para la impresión.

#### Datos generales para pedido

|            |                            |   |
|------------|----------------------------|---|
| Tipo       | SC-SMT 3.81/11/90LF 3.2... | Versión   |
| Código     | <a href="#">1863810000</a> | Conector para placa c.i., Conector macho, Brida para soldar, Conexión |
| GTIN (EAN) | 4032248429042              | por soldadura THT/THR, 3.81 mm, Número de polos: 11, 90°,             |
| Cantidad   | 50 ST                      | Longitud del terminal de soldadura (l): 3.2 mm, estañado, negro, Caja |

### SC 3.81/180F



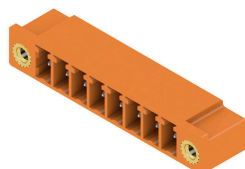
El conector macho SC permite la dirección de inserción perpendicular respecto a la placa de circuito impreso (vertical) y está disponible en la variante cerrada (G) y con brida-tornillo (F).

Los conectores de Weidmüller con paso de 3,81 mm (0,15 pulgadas) son compatibles con los conectores convencionales y ofrecen espacio para la impresión y codificación.

#### Datos generales para pedido

|            |                            |   |
|------------|----------------------------|---|
| Tipo       | SC 3.81/11/180F 3.2SN B... | Versión   |
| Código     | <a href="#">1943480000</a> | Conector para placa c.i., Conector macho, Brida, Conexión por   |
| GTIN (EAN) | 4032248654116              | soldadura THT, 3.81 mm, Número de polos: 11, 180°, Longitud del |
| Cantidad   | 30 ST                      | terminal de soldadura (l): 3.2 mm, estañado, negro, Caja        |

### SC 3.81/90F



El conector macho SC permite la dirección de inserción paralela respecto a la placa de circuito impreso (horizontal) y está disponible en la variante cerrada (G) y con brida-tornillo (F).

Los conectores de Weidmüller con paso de 3,81 mm (0,15 pulgadas) son compatibles con los conectores convencionales y ofrecen espacio para la impresión y codificación, así como un alojamiento para indicadores luminosos.

## BCZ 3.81/11/90F SN OR BX

**Weidmüller Interface GmbH & Co. KG**  
 Klingenbergstraße 26  
 D-32758 Detmold  
 Germany

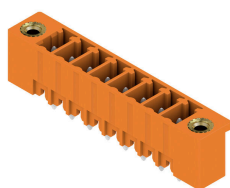
www.weidmueller.com

## Contrapiezas

## Datos generales para pedido

|            |                            |  |
|------------|----------------------------|--|
| Tipo       | SC 3.81/11/90F 3.2SN BK... | Versión  |
| Código     | <a href="#">1942760000</a> | Conector para placa c.i., Conector macho, Brida, Conexión por  |
| GTIN (EAN) | 4032248654833              | soldadura THT, 3.81 mm, Número de polos: 11, 90°, Longitud del |
| Cantidad   | 30 ST                      | terminal de soldadura (l): 3.2 mm, estañado, negro, Caja       |

## SC 3.81/180F



El conector macho SC permite la dirección de inserción perpendicular respecto a la placa de circuito impreso (vertical) y está disponible en la variante cerrada (G) y con brida-tornillo (F).

Los conectores de Weidmüller con paso de 3,81 mm (0,15 pulgadas) son compatibles con los conectores convencionales y ofrecen espacio para la impresión y codificación.

## Datos generales para pedido

|            |                            |   |
|------------|----------------------------|---|
| Tipo       | SC 3.81/11/180F 3.2SN O... | Versión   |
| Código     | <a href="#">1943270000</a> | Conector para placa c.i., Conector macho, Brida, Conexión por   |
| GTIN (EAN) | 4032248654321              | soldadura THT, 3.81 mm, Número de polos: 11, 180°, Longitud del |
| Cantidad   | 30 ST                      | terminal de soldadura (l): 3.2 mm, estañado, naranja, Caja      |

|            |                            |   |
|------------|----------------------------|---|
| Tipo       | SC 3.81/11/180F 3.2SN G... | Versión   |
| Código     | <a href="#">1943390000</a> | Conector para placa c.i., Conector macho, Brida, Conexión por   |
| GTIN (EAN) | 4032248654208              | soldadura THT, 3.81 mm, Número de polos: 11, 180°, Longitud del |
| Cantidad   | 30 ST                      | terminal de soldadura (l): 3.2 mm, estañado, verde pálido, Caja |