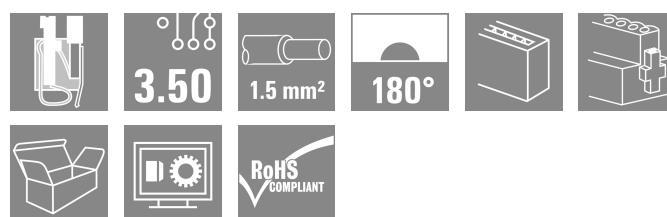


## BL-I/O 3.50/10F NPN LED SN BK BX

**Weidmüller Interface GmbH & Co. KG**  
Klingenbergstraße 26  
D-32758 Detmold  
Germany

[www.weidmueller.com](http://www.weidmueller.com)



Conectores hembra con conexiones de muelle (PUSH IN) como nivel de conexión enchufable para componentes electrónicos de E/S descentralizados; se usan junto con los conectores macho en un paso de 3,50 mm.

### Datos generales para pedido

Versión	Conector para placa c.i., enchufe hembra, 3.50 mm, Número de polos: 10, 180°, PUSH IN con actuador, Sección de embornado, máx. : 1.5 mm², Caja
Código	<a href="#">1938010000</a>
Tipo	BL-I/O 3.50/10F NPN LED SN BK BX
GTIN (EAN)	4032248610228
Cantidad	20 Pieza
Valores característicos del IEC: 200 V / 2.2 A / 0.2 - 1.5 mm² producto	UL: 50 V / 5 A / AWG 24 - AWG 16
Embalaje	Caja

## BL-I/O 3.50/10F NPN LED SN BK BX

**Weidmüller Interface GmbH & Co. KG**  
 Klingenbergstraße 26  
 D-32758 Detmold  
 Germany

www.weidmueller.com

## Datos técnicos

## Homologaciones

Homologaciones



ROHS	Conformidad
UL File Number Search	<a href="#">Sitio web UL</a>
Núm. de certificación (UR)	E60693

## Dimensiones y pesos

Profundidad	27.6 mm	Profundidad (pulgadas)	1.0866 inch
Altura	10.3 mm	Altura (pulgadas)	0.4055 inch
Anchura	42 mm	Anchura (pulgadas)	1.6535 inch
Peso neto	11.97 g		

## Conformidad medioambiental del producto

Estado de cumplimiento de la directiva RoHS	Conforme con exención
Exención RoHS (si procede/conocida)	7cl
REACH SVHC	Sin SVHC por encima del 0,1 % en peso

## Parámetros del sistema

Familia del producto	OMNIMATE Signal - Serie BL/SL 3.50			
Tipo de conexión	Conexión de campo			
Técnica de conexión de conductores	PUSH IN con actuador			
Paso en mm (P)	3.50 mm			
Paso en pulgadas (P)	0.138 "			
Dirección de salida de conductor	180°			
Número de polos	10			
L1 en mm	31.50 mm			
L1 en pulgadas	1.240 "			
Número de series	1			
Número de filas de polos	2			
Sección nominal	1 mm²			
Protección contra contacto según DIN VDE 57106	protección de dedos			
Protección contra contacto según DIN VDE 0470	IP 20 insertado / IP 10 no insertado			
Resistencia de paso	≤5 mΩ			
Codificable	Sí			
Longitud de desaislado	8 mm			
Punta de destornillador	0,4 x 2,5			
Punta de destornillador normativa	DIN 5264			
Ciclos de enchufado	25			
Fuerza de inserción/polo, máx.	6 N			
Fuerza de extracción/polo, máx.	6 N			
Par de apriete	Tipo de par	Sujeción lateral		
	Información de aplicación	Par de apriete	mín.	0.15 Nm
			máx.	0.2 Nm

## BL-I/O 3.50/10F NPN LED SN BK BX

**Weidmüller Interface GmbH & Co. KG**  
 Klingenbergstraße 26  
 D-32758 Detmold  
 Germany

www.weidmuller.com

## Datos técnicos

## Datos del material

Material de aislamiento	PBT	Color	negro
Carta de colores (similar)	RAL 9011	Grupo de materiales aislantes	IIIa
Índice de resistencia al encaminamiento $\geq 200$ eléctrico (CTI)		Moisture Level (MSL)	
Grado inflamabilidad según UL 94	V-0	Material del contacto	Aleación de Cu
Material de contacto	Aleación de Cu	Superficie de contacto	estañado
Temperatura de almacenamiento, min.	-40 °C	Temperatura de almacenamiento, max.	70 °C
Temperatura de servicio, min.	-50 °C	Temperatura de servicio, max.	75 °C
Gama de temperatura, montaje, min.	-30 °C	Gama de temperatura, montaje, max.	75 °C

## Conductores aptos para conexión

Sección de embornado, mín.		0.2 mm <sup>2</sup>	
Sección de embornado, máx.		1.5 mm <sup>2</sup>	
Sección de conexión del conductor AWG, mín.		AWG 24	
Sección de conexión del conductor AWG, máx.		AWG 16	
Rígido, mín. H05(07) V-U		0.2 mm <sup>2</sup>	
Rígido, máx. H05(07) V-U		1.5 mm <sup>2</sup>	
Flexible, mín. H05(07) V-K		0.2 mm <sup>2</sup>	
Flexible, máx. H05(07) V-K		1.5 mm <sup>2</sup>	
con term. tub. con aislamiento DIN 46 228/4,mín.		0.2 mm <sup>2</sup>	
con term. tub. con aislamiento DIN 46 228/4,máx		0.75 mm <sup>2</sup>	
con terminal tubular, DIN 46228 pt 1, mín.		0.2 mm <sup>2</sup>	
con terminal tubular según DIN 46 228/1, máx.		1 mm <sup>2</sup>	
Calibre macho de conformidad con la norma EN 60999 a x b; ø		2,4 mm x 1,5 mm; 1,9mm	
Conductor embornable	Sección de conexión del conductor	Tipo	conductor fino
		nominal	0.25 mm <sup>2</sup>
	Terminal tubular	Longitud de desaislado	nominal 10 mm
		Terminal tubular recomendado	<a href="#">H0,25/12 HBL</a>
	Sección de conexión del conductor	Tipo	conductor fino
		nominal	0.34 mm <sup>2</sup>
	Terminal tubular	Longitud de desaislado	nominal 10 mm
		Terminal tubular recomendado	<a href="#">H0,34/12 TK</a>
	Sección de conexión del conductor	Tipo	conductor fino
		nominal	0.5 mm <sup>2</sup>
	Terminal tubular	Longitud de desaislado	nominal 10 mm
		Terminal tubular recomendado	<a href="#">H0,5/14 OR</a>
	Sección de conexión del conductor	Tipo	conductor fino
		nominal	0.75 mm <sup>2</sup>
	Terminal tubular	Longitud de desaislado	nominal 10 mm
		Terminal tubular recomendado	<a href="#">H0,75/14T HBL</a>

Texto de referencia El diámetro exterior de la abrazadera de plástico no debe ser superior al paso (P). La longitud de los terminales tubulares se debe elegir en función del producto y de la tensión nominal.

## BL-I/O 3.50/10F NPN LED SN BK BX

**Weidmüller Interface GmbH & Co. KG**  
 Klingenbergstraße 26  
 D-32758 Detmold  
 Germany

www.weidmueller.com

## Datos técnicos

## Datos nominales conformes a IEC

testado según la norma	IEC 60664-1, IEC 61984	Corriente nominal, número de polos mín.2.2 A (Tu=20 °C)	
Corriente nominal, número de polos máx. (Tu=20 °C)	2 A	Corriente nominal, número de polos mín.2.2 A (Tu=40 °C)	
Corriente nominal, número de polos máx. (Tu=40 °C)	2 A	Tensión nominal con categoría de sobretensión/grado de polución II/2	200 V
Tensión nominal con categoría de sobretensión/grado de polución III/2	160 V	Tensión nominal con categoría de sobretensión/grado de polución III/3	50 V
Tensión nominal con categoría de sobretensión/grado de polución II/2	2500 V	Tensión nominal con categoría de sobretensión/grado de polución III/2	2.5 kV
Sobretensión de choque nominal con categoría de sobretensión/grado de polución III/3	0.8 kV	Resistencia a corrientes de corta duración	3 x 1s mit 120 A

## Datos nominales según CSA

Instituto (CSA)	CSA	Núm. de certificación (CSA)	200039-1202189
Tensión nominal (Use Group B / CSA)	50 V	Tensión nominal (Use group D / CSA)	50 V
Intensidad nominal (Use Group B / CSA)	5 A	Intensidad nominal (Use Group D / CSA)	5 A
Sección de conexión del conductor AWG, mín.	AWG 22	Sección de conexión del conductor AWG, máx.	AWG 16
Referencia para valores de homologación	Las especificaciones son valores máximos; para más información, ver certificado de homologación.		

## Datos nominales según UL 1059

Instituto (UR)	UR	Núm. de certificación (UR)	E60693
Tensión nominal (Use Group B / UL 1059)	50 V	Tensión nominal (Use Group D / UL 1059)	50 V
Intensidad nominal (Use Group B / UL 1059)	5 A	Intensidad nominal (Use Group D / UL 1059)	5 A
Sección de conexión del conductor AWG, mín.	AWG 24	Sección de conexión del conductor AWG, máx.	AWG 16
Referencia para valores de homologación	Las especificaciones son valores máximos; para más información, ver certificado de homologación.		

## Embalaje

Embalaje	Caja	Longitud de VPE	165.00 mm
Anchura VPE	97.00 mm	Altura de VPE	43.00 mm

## Pruebas tipo

Prueba: durabilidad de los marcajes	Estándar	borrador DIN VDE 0627, sección 6.2.2 / 09.91	
	Prueba	marca de origen, identificación de tipo, paso, tipo de material	
	Evaluación	disponible	
	Prueba	durabilidad	
Prueba: sección ajustable	Evaluación	superado	
	Estándar	DIN EN 60999-1, secciones 7 y 9.1 / 12.00, DIN EN 60947-1, sección 8.2.4.5.1 / 12.99	
	Tipo de conductor	Tipo de conductor y sección de conductor rígido de 0,2 mm²	

BL-I/O 3.50/10F NPN LED SN BK BX

**Weidmüller Interface GmbH & Co. KG**  
Klingenbergstraße 26  
D-32758 Detmold  
Germany

www.weidmueller.com

Datos técnicos

Prueba de daños y liberación accidental de conductores	Tipo de conductor y sección de conductor		semirrígido de 0,2 mm²	
	Tipo de conductor y sección de conductor		rígido de 1,5 mm²	
	Tipo de conductor y sección de conductor		semirrígido de 1,5 mm²	
	Tipo de conductor y sección de conductor		AWG 24/1	
	Tipo de conductor y sección de conductor		AWG 24/19	
	Tipo de conductor y sección de conductor		AWG 16/1	
	Tipo de conductor y sección de conductor		AWG 16/19	
	Evaluación			superado
	Estándar			DIN EN 60999, sección 8.4 / 04.94
	Requerimiento			0,2 kg
	Tipo de conductor		Tipo de conductor y sección de conductor	semirrígido de 0,05 mm²
	Evaluación			superado
	Requerimiento			0,3 kg
	Tipo de conductor		Tipo de conductor y sección de conductor	rígido de 0,5 mm²
Tipo de conductor y sección de conductor			AWG 24/1	
Tipo de conductor y sección de conductor			AWG 24/19	
Evaluación			superado	
Requerimiento			0,4 kg	
Tipo de conductor		Tipo de conductor y sección de conductor	rígido de 1,5 mm²	
		Tipo de conductor y sección de conductor	semirrígido de 1,5 mm²	
		Tipo de conductor y sección de conductor	AWG 16/1	
		Tipo de conductor y sección de conductor	AWG 16/19	
Evaluación			superado	
Prueba de extracción	Estándar			DIN EN 60999, sección 8.5 / 04.94
	Requerimiento			≥10 N
	Tipo de conductor		Tipo de conductor y sección de conductor	AWG 24/1
			Tipo de conductor y sección de conductor	AWG 24/19
	Evaluación			superado
	Requerimiento			≥30 N
	Tipo de conductor		Tipo de conductor y sección de conductor	H05V-U0.5
			Tipo de conductor y sección de conductor	H05V-K0.5
	Evaluación			superado
	Requerimiento			≥40 N
	Tipo de conductor		Tipo de conductor y sección de conductor	H05V-U1.5
			Tipo de conductor y sección de conductor	H05V-K1.5
	Evaluación			superado

## BL-I/O 3.50/10F NPN LED SN BK BX

**Weidmüller Interface GmbH & Co. KG**  
 Klingenbergstraße 26  
 D-32758 Detmold  
 Germany

[www.weidmueller.com](http://www.weidmueller.com)

## Datos técnicos

## Indicación importante

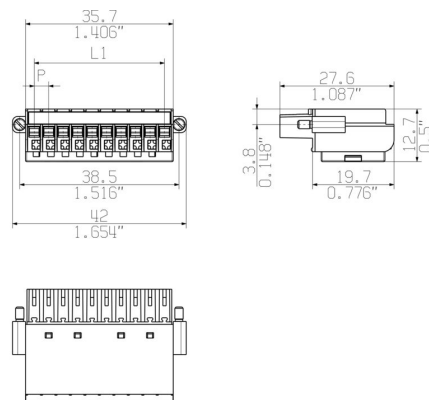
Conformidad con IPC	Conformidad: Los productos se diseñan, fabrican y entregan de conformidad con los estándares y normas reconocidas internacionalmente, y cumplen con las características especificadas en la hoja técnica o, según el producto, con las características decorativas de conformidad con la norma IPC-A-610 "Clase 2". Cualquier demanda sobre los productos se puede evaluar bajo solicitud.
Notas	<ul style="list-style-type: none"> <li>• Rated data refer only to the component itself. Clearance and creepage distances to other components are to be designed in accordance with the relevant application standards.</li> <li>• P on drawing = pitch</li> <li>• Crimp form A for wire end ferrules with PZ 6/5 crimping tool are recommended for the largest cable sizes.</li> <li>• Total load-carrying capacity of the potential bridges when feeding with 1.5 mm<sup>2</sup> is max. 17.5 A (so the capacity is 2.18 A for poles 2 through 9)</li> <li>• Wire end ferrule without plastic collar to DIN 46228/1</li> <li>• Wire end ferrule with plastic collar to DIN 46228/4</li> <li>• Conductor &lt; 0.2 mm<sup>2</sup> tinned</li> <li>• Max. outer diameter of the conductor: 2.9 mm</li> <li>• In accordance with IEC 61984, OMNIMATE-connectors are connectors without breaking capacity (COC). During designated use, connectors are not allowed to be engaged or disengaged when live or under load</li> <li>• Long term storage of the product with average temperature of 50 °C and maximum humidity 70%, 36 months</li> </ul>

## Clasificaciones

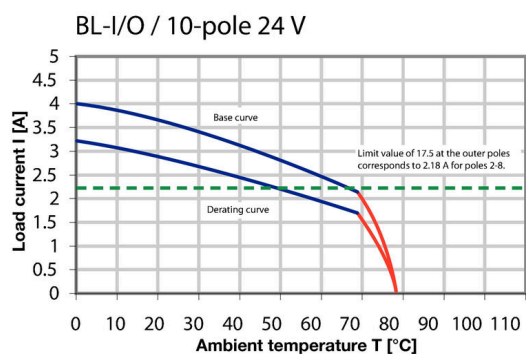
ETIM 8.0	EC002638	ETIM 9.0	EC002638
ETIM 10.0	EC002638	ECLASS 14.0	27-46-02-02
ECLASS 15.0	27-46-02-02		

### Dibujos

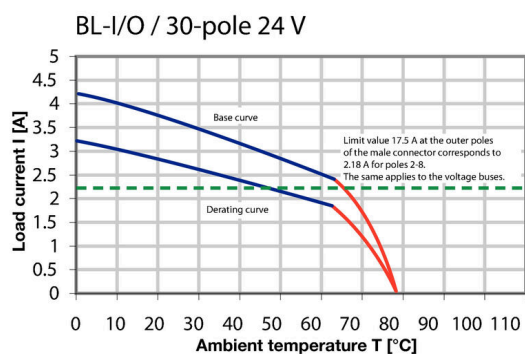
#### Dimensional drawing



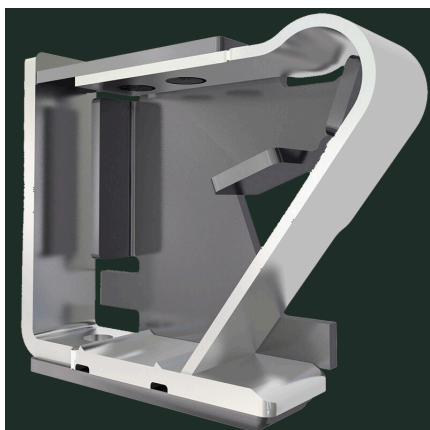
#### Graph



#### Graph

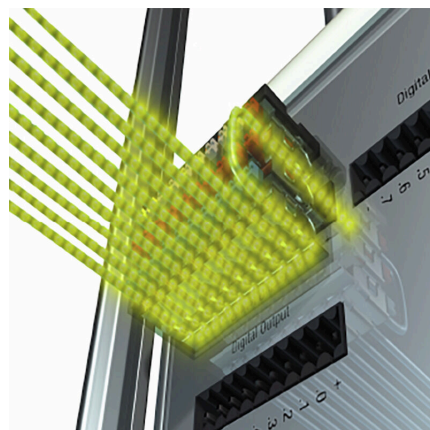


#### Ventaja del producto



Solid PUSH IN contact Safe and durable

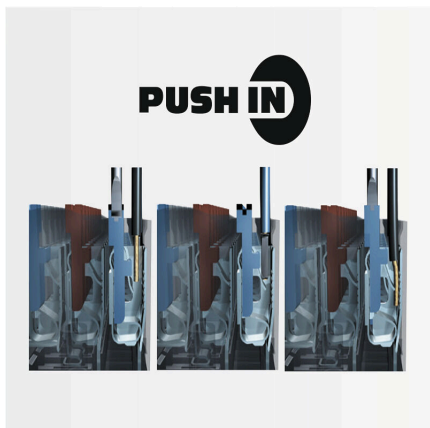
#### Ventaja del producto



Multiplies the potential Low wiring costs

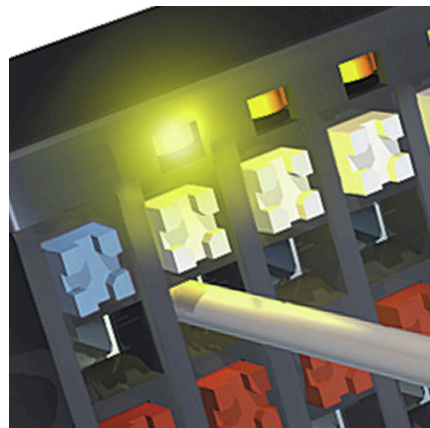
## Dibujos

### Ventaja del producto



PUSH IN - fast and secureInvented by Weidmüller

### Ventaja del producto



Integrated electronicsFor more space on the circuit board



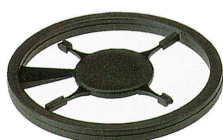
## BL-I/O 3.50/10F NPN LED SN BK BX

**Weidmüller Interface GmbH & Co. KG**  
 Klingenbergstraße 26  
 D-32758 Detmold  
 Germany

www.weidmueller.com

## Accesorios

## Elementos de codificación



Unir solamente aquello que no se debe separar: la conexión correcta en el lugar adecuado.  
 Los elementos de codificación y los dispositivos de bloqueo asignan claramente los elementos de conexión durante el proceso de fabricación y en funcionamiento. Los elementos de codificación y los dispositivos de bloqueo se insertan antes del montaje o durante la fase de confección del cable. Una alternativa de Weidmüller: seleccionar con la aplicación de configuración una variante personalizada y recibirla ya precodificada. De esta forma se evitan errores en la dotación de la placa de circuito impreso, así como conexiones incorrectas de los elementos.  
 Ventajas: se suprime el proceso de localización de fallos en la fase de producción y se evitan errores de manejo por parte de los usuarios.

## Datos generales para pedido

Tipo	BL SL 3.5 KO OR	Versión
Código	<a href="#">1693430000</a>	Conector para placa c.i., Accesorios, Elemento de codificación, naranja, Número de polos: 1
GTIN (EAN)	4008190867447	
Cantidad	100 ST	
Tipo	BL SL 3.5 KO SW	Versión
Código	<a href="#">1610100000</a>	Conector para placa c.i., Accesorios, Elemento de codificación, negro, Número de polos: 1
GTIN (EAN)	4008190187637	
Cantidad	100 ST	

## Destornillador de pala plana



Destornillador para tornillos de cabeza ranurada con cuña redonda, SD DIN 5265, ISO 2380/2, accionamiento según DIN 5264, ISO 2380/1, punta de cromo superior, mango blando SoftFinish

## Datos generales para pedido

Tipo	SDS 0.4X2.5X75	Versión
Código	<a href="#">9009030000</a>	Destornillador, Destornillador
GTIN (EAN)	4032248266944	
Cantidad	1 ST	
Tipo	SDIS 0.4X2.5X75	Versión
Código	<a href="#">9008370000</a>	Destornillador, Destornillador
GTIN (EAN)	4032248056330	
Cantidad	1 ST	

## BL-I/O 3.50/10F NPN LED SN BK BX

**Weidmüller Interface GmbH & Co. KG**  
Klingenbergstraße 26  
D-32758 Detmold  
Germany

[www.weidmueller.com](http://www.weidmueller.com)

## Accesorios

### Crimping tools



Herramientas para prensar terminales tubulares con y sin aislamiento

- El enclavamiento por trinquete de retención garantiza un prensado de calidad
- Posibilidad de desenclavar el trinquete de retención en caso de manejo erróneo

### Datos generales para pedido

Tipo	PZ 1.5	Versión
Código	<a href="#">9005990000</a>	Herramienta para prensar, Herramienta para prensar terminales
GTIN (EAN)	4008190085964	tubulares, 0.14mm², 1.5mm², Crimpado trapezoidal
Cantidad	1 ST	
Tipo	PZ 6/5	Versión
Código	<a href="#">9011460000</a>	Herramienta para prensar, Herramienta para prensar terminales
GTIN (EAN)	4008190165352	tubulares, 0.25mm², 6mm², Crimpado con perfil trapezoidal
Cantidad	1 ST	

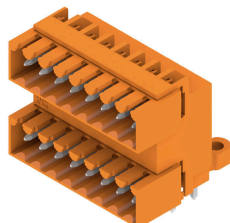
## BL-I/O 3.50/10F NPN LED SN BK BX

**Weidmüller Interface GmbH & Co. KG**  
 Klingenbergstraße 26  
 D-32758 Detmold  
 Germany

www.weidmueller.com

## Contrapiezas

## SLD 3.50/90G

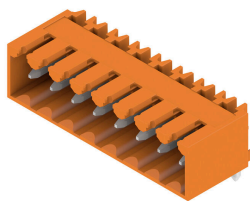


Conectores macho de doble piso para procedimiento de soldadura por ola, con paso de 3,50 mm. El conector está disponible en variante abierta, cerrada y con sujeción lateral. Los conectores macho ofrecen espacio para la señalización y se pueden codificar. Embalaje en caja de cartón.

## Datos generales para pedido

Tipo	SLD 3.50/20/90G 3.2SN O...	Versión
Código	<a href="#">1633660000</a>	Conector para placa c.i., Conector macho, cerrado lateralmente,
GTIN (EAN)	4008190258115	Conexión por soldadura THT, 3.50 mm, Número de polos: 20, 90°,
Cantidad	20 ST	Longitud del terminal de soldadura (l): 3.2 mm, estañado, naranja, Caja
Tipo	SLD 3.50/20/90G 4.5SN B...	Versión
Código	<a href="#">1634350000</a>	Conector para placa c.i., Conector macho, cerrado lateralmente,
GTIN (EAN)	4008190258801	Conexión por soldadura THT, 3.50 mm, Número de polos: 20, 90°,
Cantidad	20 ST	Longitud del terminal de soldadura (l): 4.5 mm, estañado, negro, Caja

## SL 3.50/90G



Conectores macho para soldadura por ola en 3,50 mm de paso

- Dirección de inserción paralela (90°), recta (180°) o en ángulo (135°) respecto a la placa de circuito impreso
- Variante de carcasa: con sujeción lateral (F)
- Embalaje en caja de cartón (BX)
- El conector macho se puede codificar

## Datos generales para pedido

Tipo	SL 3.50/10/90G 3.2SN BK...	Versión
Código	<a href="#">1689780000</a>	Conector para placa c.i., Conector macho, cerrado lateralmente,
GTIN (EAN)	4008190860738	Conexión por soldadura THT, 3.50 mm, Número de polos: 10, 90°,
Cantidad	50 ST	Longitud del terminal de soldadura (l): 3.2 mm, estañado, negro, Caja

## BL-I/O 3.50/10F NPN LED SN BK BX

Weidmüller Interface GmbH &amp; Co. KG

Klingenbergstraße 26

D-32758 Detmold

Germany

www.weidmueller.com

## Contrapiezas

## SL-SMT 3.5/180G Box



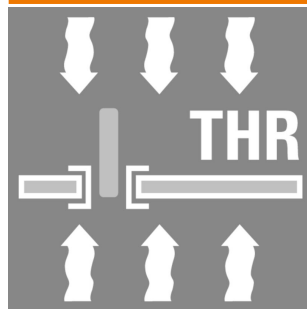
Conector macho resistente a altas temperaturas, paso de 3,50 mm.

- Dirección de inserción paralela (90°), recta 180° o en ángulo (135°) respecto a la placa de circuito impreso.
- Variantes de carcasa: cerrada lateralmente (G), con brida con tuerca (F), con brida para soldar con tuerca (LF) o con brida de apriete con terminal de soldadura (RF)
- Optimizado para el proceso SMT
- Longitud del pin de 3,2 mm universal para todos los procesos de soldadura
- Longitud del pin de 1,5 mm optimizado para soldadura por reflow
- Presentación en cartón (BX) o con cinta antiestática (Tape on-reel, RL)
- Posibilidad de codificar el conector macho

## Datos generales para pedido

Tipo	SL-SMT 3.50/10/180G 1.5...	Versión
Código	<a href="#">1753062001</a>	Conector para placa c.i., Conector macho, cerrado lateralmente,
GTIN (EAN)	4032248130962	Conexión por soldadura THT/THR, 3.50 mm, Número de polos: 10,
Cantidad	50 ST	180°, Longitud del terminal de soldadura (l): 1.5 mm, estañado, negro, Caja

## SL-SMT 3.50/180 Box



Conector macho resistente a altas temperaturas, paso de 3,50 mm.

- Dirección de inserción paralela (90°), recta 180° o en ángulo (135°) respecto a la placa de circuito impreso.
- Variantes de carcasa: cerrada lateralmente (G), con brida con tuerca (F), con brida para soldar con tuerca (LF) o con brida de apriete con terminal de soldadura (RF)
- Optimizado para el proceso SMT
- Longitud del pin de 3,2 mm universal para todos los procesos de soldadura
- Longitud del pin de 1,5 mm optimizado para soldadura por reflow
- Presentación en cartón (BX) o con cinta antiestática (Tape on-reel, RL)
- Posibilidad de codificar el conector macho

## Datos generales para pedido

Tipo	SL-SMT 3.50/10/180 1.5S...	Versión
Código	<a href="#">1760812001</a>	Conector para placa c.i., Conector macho, abierto lateralmente,
GTIN (EAN)	4032248131273	Conexión por soldadura THT/THR, 3.50 mm, Número de polos: 10,
Cantidad	50 ST	180°, Longitud del terminal de soldadura (l): 1.5 mm, estañado, negro, Caja

## BL-I/O 3.50/10F NPN LED SN BK BX

**Weidmüller Interface GmbH & Co. KG**  
 Klingenbergstraße 26  
 D-32758 Detmold  
 Germany

www.weidmüller.com

## Contrapiezas

## SL-SMT 3.5/90G Box



Conector macho resistente a altas temperaturas, paso de 3,50 mm.

- Dirección de inserción paralela (90°), recta 180° o en ángulo (135°) respecto a la placa de circuito impreso.
- Variantes de carcasa: cerrada lateralmente (G), con brida con tuerca (F), con brida para soldar con tuerca (LF) o con brida de apriete con terminal de soldadura (RF)
- Optimizado para el proceso SMT
- Longitud del pin de 3,2 mm universal para todos los procesos de soldadura
- Longitud del pin de 1,5 mm optimizado para soldadura por reflow
- Presentación en cartón (BX) o con cinta antiestática (Tape on-reel, RL)
- Posibilidad de codificar el conector macho

## Datos generales para pedido

Tipo	SL-SMT 3.50/10/90G 1.5S...	Versión
Código	<a href="#">1761622001</a>	Conector para placa c.i., Conector macho, cerrado lateralmente,
GTIN (EAN)	4032248132218	Conexión por soldadura THT/THR, 3.50 mm, Número de polos: 10,
Cantidad	50 ST	90°, Longitud del terminal de soldadura (l): 1.5 mm, estañado, negro,
		Caja

## SL-SMT 3.5/90G Tape



Conector macho resistente a altas temperaturas, paso de 3,50 mm.

- Dirección de inserción paralela (90°), recta 180° o en ángulo (135°) respecto a la placa de circuito impreso.
- Variantes de carcasa: cerrada lateralmente (G), con brida con tuerca (F), con brida para soldar con tuerca (LF) o con brida de apriete con terminal de soldadura (RF)
- Optimizado para el proceso SMT
- Longitud del pin de 3,2 mm universal para todos los procesos de soldadura
- Longitud del pin de 1,5 mm optimizado para soldadura por reflow
- Presentación en cartón (BX) o con cinta antiestática (Tape on-reel, RL)
- Posibilidad de codificar el conector macho

## Datos generales para pedido

Tipo	SL-SMT 3.50/10/90G 1.5S...	Versión
Código	<a href="#">1761624001</a>	Conector para placa c.i., Conector macho, cerrado lateralmente,
GTIN (EAN)	4032248136063	Conexión por soldadura THT/THR, 3.50 mm, Número de polos: 10,
Cantidad	385 ST	90°, Longitud del terminal de soldadura (l): 1.5 mm, estañado, negro,
		Tape

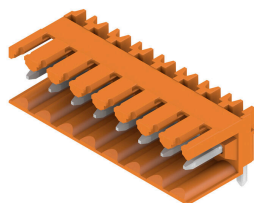
## BL-I/O 3.50/10F NPN LED SN BK BX

**Weidmüller Interface GmbH & Co. KG**  
 Klingenbergstraße 26  
 D-32758 Detmold  
 Germany

www.weidmueller.com

## Contrapiezas

## SL 3.50/90



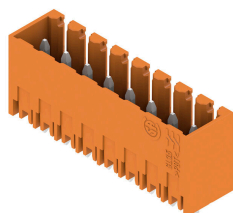
Conectores macho para soldadura por ola en 3,50 mm de paso

- Dirección de inserción paralela (90°), recta (180°) o en ángulo (135°) respecto a la placa de circuito impreso
- Variante de carcasa: con sujeción lateral (F)
- Embalaje en caja de cartón (BX)
- El conector macho se puede codificar

## Datos generales para pedido

Tipo	SL 3.50/10/90 3.2SN OR ...	Versión
Código	<a href="#">1597290000</a>	Conector para placa c.i., Conector macho, abierto lateralmente,
GTIN (EAN)	4008190165277	Conexión por soldadura THT, 3.50 mm, Número de polos: 10, 90°,
Cantidad	50 ST	Longitud del terminal de soldadura (l): 3.2 mm, estañado, naranja, Caja

## SL 3.50/180G



Conectores macho para soldadura por ola en 3,50 mm de paso

- Dirección de inserción paralela (90°), recta (180°) o en ángulo (135°) respecto a la placa de circuito impreso
- Variante de carcasa: con sujeción lateral (F)
- Embalaje en caja de cartón (BX)
- El conector macho se puede codificar

## Datos generales para pedido

Tipo	SL 3.50/10/180G 3.2SN O...	Versión
Código	<a href="#">1604550000</a>	Conector para placa c.i., Conector macho, cerrado lateralmente,
GTIN (EAN)	4008190111663	Conexión por soldadura THT, 3.50 mm, Número de polos: 10, 180°,
Cantidad	50 ST	Longitud del terminal de soldadura (l): 3.2 mm, estañado, naranja, Caja

Tipo	SL 3.50/10/180G 4.5SN O...	Versión
Código	<a href="#">1604700000</a>	Conector para placa c.i., Conector macho, cerrado lateralmente,
GTIN (EAN)	4008190058616	Conexión por soldadura THT, 3.50 mm, Número de polos: 10, 180°,
Cantidad	50 ST	Longitud del terminal de soldadura (l): 4.5 mm, estañado, naranja, Caja

## BL-I/O 3.50/10F NPN LED SN BK BX

Weidmüller Interface GmbH &amp; Co. KG

Klingenbergstraße 26

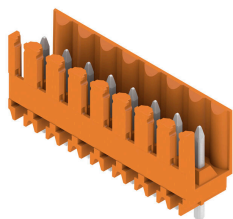
D-32758 Detmold

Germany

www.weidmueller.com

## Contrapiezas

## SL 3.50/180



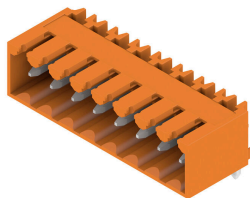
Conectores macho para soldadura por ola en 3,50 mm de paso

- Dirección de inserción paralela (90°), recta (180°) o en ángulo (135°) respecto a la placa de circuito impreso
- Variante de carcasa: con sujeción lateral (F)
- Embalaje en caja de cartón (BX)
- El conector macho se puede codificar

## Datos generales para pedido

Tipo	SL 3.50/10/180 3.2SN OR...	Versión
Código	<a href="#">1604850000</a>	Conector para placa c.i., Conector macho, abierto lateralmente,
GTIN (EAN)	4008190096649	Conexión por soldadura THT, 3.50 mm, Número de polos: 10, 180°,
Cantidad	50 ST	Longitud del terminal de soldadura (l): 3.2 mm, estañado, naranja, Caja
Tipo	SL 3.50/10/180 4.5 SN O...	Versión
Código	<a href="#">1605000000</a>	Conector para placa c.i., Conector macho, abierto lateralmente,
GTIN (EAN)	4008190165802	Conexión por soldadura THT, 3.50 mm, Número de polos: 10, 180°,
Cantidad	50 ST	Longitud del terminal de soldadura (l): 4.5 mm, estañado, naranja, Caja

## SL 3.50/90G



Conectores macho para soldadura por ola en 3,50 mm de paso

- Dirección de inserción paralela (90°), recta (180°) o en ángulo (135°) respecto a la placa de circuito impreso
- Variante de carcasa: con sujeción lateral (F)
- Embalaje en caja de cartón (BX)
- El conector macho se puede codificar

## Datos generales para pedido

Tipo	SL 3.50/10/90G 3.2SN OR...	Versión
Código	<a href="#">1605150000</a>	Conector para placa c.i., Conector macho, cerrado lateralmente,
GTIN (EAN)	4008190183998	Conexión por soldadura THT, 3.50 mm, Número de polos: 10, 90°,
Cantidad	50 ST	Longitud del terminal de soldadura (l): 3.2 mm, estañado, naranja, Caja

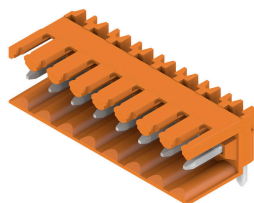
## BL-I/O 3.50/10F NPN LED SN BK BX

**Weidmüller Interface GmbH & Co. KG**  
 Klingenbergstraße 26  
 D-32758 Detmold  
 Germany

www.weidmueller.com

## Contrapiezas

## SL 3.50/90



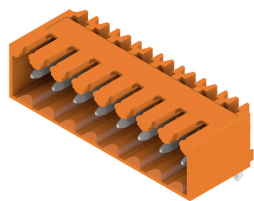
Conectores macho para soldadura por ola en 3,50 mm de paso

- Dirección de inserción paralela (90°), recta (180°) o en ángulo (135°) respecto a la placa de circuito impreso
- Variante de carcasa: con sujeción lateral (F)
- Embalaje en caja de cartón (BX)
- El conector macho se puede codificar

## Datos generales para pedido

Tipo	SL 3.50/10/90 4.5SN OR ...	Versión
Código	<a href="#">1605450000</a>	Conector para placa c.i., Conector macho, abierto lateralmente,
GTIN (EAN)	4008190138363	Conexión por soldadura THT, 3.50 mm, Número de polos: 10, 90°,
Cantidad	50 ST	Longitud del terminal de soldadura (l): 4.5 mm, estañado, naranja, Caja
Tipo	SL 3.50/10/90 4.5SN BK ...	Versión
Código	<a href="#">1615360000</a>	Conector para placa c.i., Conector macho, abierto lateralmente,
GTIN (EAN)	4008190053024	Conexión por soldadura THT, 3.50 mm, Número de polos: 10, 90°,
Cantidad	50 ST	Longitud del terminal de soldadura (l): 4.5 mm, estañado, negro, Caja

## SL 3.50/90G



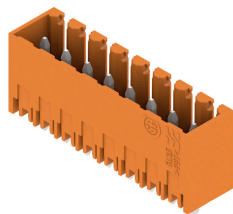
Conectores macho para soldadura por ola en 3,50 mm de paso

- Dirección de inserción paralela (90°), recta (180°) o en ángulo (135°) respecto a la placa de circuito impreso
- Variante de carcasa: con sujeción lateral (F)
- Embalaje en caja de cartón (BX)
- El conector macho se puede codificar

## Datos generales para pedido

Tipo	SL 3.50/10/90G 4.5SN BK...	Versión
Código	<a href="#">1615470000</a>	Conector para placa c.i., Conector macho, cerrado lateralmente,
GTIN (EAN)	4008190055677	Conexión por soldadura THT, 3.50 mm, Número de polos: 10, 90°,
Cantidad	50 ST	Longitud del terminal de soldadura (l): 4.5 mm, estañado, negro, Caja

## SL 3.50/180G



Conectores macho para soldadura por ola en 3,50 mm de paso

- Dirección de inserción paralela (90°), recta (180°) o en ángulo (135°) respecto a la placa de circuito impreso
- Variante de carcasa: con sujeción lateral (F)
- Embalaje en caja de cartón (BX)
- El conector macho se puede codificar



## BL-I/O 3.50/10F NPN LED SN BK BX

Weidmüller Interface GmbH &amp; Co. KG

Klingenbergstraße 26

D-32758 Detmold

Germany

www.weidmueller.com

## Contrapiezas

## Datos generales para pedido

Tipo	SL 3.50/10/180G 4.5SN B...	Versión
Código	<a href="#">1616080000</a>	Conector para placa c.i., Conector macho, cerrado lateralmente,
GTIN (EAN)	4008190065973	Conexión por soldadura THT, 3.50 mm, Número de polos: 10, 180°,
Cantidad	50 ST	Longitud del terminal de soldadura (l): 4.5 mm, estañado, negro, Caja

## SL-SMT 3.5/180G Box



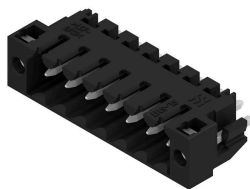
Conector macho resistente a altas temperaturas, paso de 3,50 mm.

- Dirección de inserción paralela (90°), recta 180° o en ángulo (135°) respecto a la placa de circuito impreso.
- Variantes de carcasa: cerrada lateralmente (G), con brida con tuerca (F), con brida para soldar con tuerca (LF) o con brida de apriete con terminal de soldadura (RF)
- Optimizado para el proceso SMT
- Longitud del pin de 3,2 mm universal para todos los procesos de soldadura
- Longitud del pin de 1,5 mm optimizado para soldadura por reflow
- Presentación en cartón (BX) o con cinta antiestática (Tape on-reel, RL)
- Posibilidad de codificar el conector macho

## Datos generales para pedido

Tipo	SL-SMT 3.50/10/180G 3.2...	Versión
Código	<a href="#">1836990000</a>	Conector para placa c.i., Conector macho, cerrado lateralmente,
GTIN (EAN)	4032248345076	Conexión por soldadura THT/THR, 3.50 mm, Número de polos: 10,
Cantidad	50 ST	180°, Longitud del terminal de soldadura (l): 3.2 mm, estañado, negro, Caja

## SL-SMT 3.5/180LF Box



Conector macho resistente a altas temperaturas, paso de 3,50 mm.

- Dirección de inserción paralela (90°), recta 180° o en ángulo (135°) respecto a la placa de circuito impreso.
- Variantes de carcasa: cerrada lateralmente (G), con brida con tuerca (F), con brida para soldar con tuerca (LF) o con brida de apriete con terminal de soldadura (RF)
- Optimizado para el proceso SMT
- Longitud del pin de 3,2 mm universal para todos los procesos de soldadura
- Longitud del pin de 1,5 mm optimizado para soldadura por reflow
- Presentación en cartón (BX) o con cinta antiestática (Tape on-reel, RL)
- Posibilidad de codificar el conector macho

## BL-I/O 3.50/10F NPN LED SN BK BX

**Weidmüller Interface GmbH & Co. KG**  
 Klingenbergstraße 26  
 D-32758 Detmold  
 Germany

www.weidmueller.com

## Contrapiezas

## Datos generales para pedido

Tipo	SL-SMT 3.50/10/180LF 1....	Versión
Código	<a href="#">1804780000</a>	Conector para placa c.i., Conector macho, Brida para soldar, Conexión
GTIN (EAN)	4032248268566	por soldadura THT/THR, 3.50 mm, Número de polos: 10, 180°,
Cantidad	42 ST	Longitud del terminal de soldadura (l): 1.5 mm, estañado, negro, Caja
Tipo	SL-SMT 3.50/10/180LF 3....	Versión
Código	<a href="#">1842620000</a>	Conector para placa c.i., Conector macho, Brida para soldar, Conexión
GTIN (EAN)	4032248353989	por soldadura THT/THR, 3.50 mm, Número de polos: 10, 180°,
Cantidad	42 ST	Longitud del terminal de soldadura (l): 3.2 mm, estañado, negro, Caja

## SL-SMT 3.5/90G Box



Conector macho resistente a altas temperaturas, paso de 3,50 mm.

- Dirección de inserción paralela (90°), recta 180° o en ángulo (135°) respecto a la placa de circuito impreso.
- Variantes de carcasa: cerrada lateralmente (G), con brida con tuerca (F), con brida para soldar con tuerca (LF) o con brida de apriete con terminal de soldadura (RF)
- Optimizado para el proceso SMT
- Longitud del pin de 3,2 mm universal para todos los procesos de soldadura
- Longitud del pin de 1,5 mm optimizado para soldadura por reflow
- Presentación en cartón (BX) o con cinta antiestática (Tape on-reel, RL)
- Posibilidad de codificar el conector macho

## Datos generales para pedido

Tipo	SL-SMT 3.50/10/90G 3.2S...	Versión
Código	<a href="#">1841710000</a>	Conector para placa c.i., Conector macho, cerrado lateralmente,
GTIN (EAN)	4032248353064	Conexión por soldadura THT/THR, 3.50 mm, Número de polos: 10,
Cantidad	50 ST	90°, Longitud del terminal de soldadura (l): 3.2 mm, estañado, negro, Caja

## SL-THR 3.5/135F



Conector macho resistente a altas temperaturas, paso de 3,50 mm.

- Dirección de inserción paralela (90°), recta 180° o en ángulo (135°) respecto a la placa de circuito impreso.
- Variantes de carcasa: cerrada lateralmente (G), con brida con tuerca (F), con brida para soldar con tuerca (LF) o con brida de apriete con terminal de soldadura (RF)
- Optimizado para el proceso SMT
- Longitud del pin de 3,2 mm universal para todos los procesos de soldadura
- Longitud del pin de 1,5 mm optimizado para soldadura por reflow
- Presentación en cartón (BX) o con cinta antiestática (Tape on-reel, RL)
- Posibilidad de codificar el conector macho

## BL-I/O 3.50/10F NPN LED SN BK BX

**Weidmüller Interface GmbH & Co. KG**  
 Klingenbergstraße 26  
 D-32758 Detmold  
 Germany

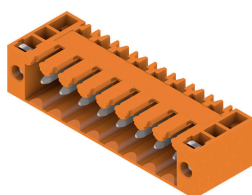
www.weidmueller.com

## Contrapiezas

## Datos generales para pedido

Tipo	SL-SMT 3.50/10/135F 3.2...	Versión
Código	<a href="#">1003590000</a>	Conector para placa c.i., Conector macho, Brida, Conexión por
GTIN (EAN)	4032248700219	soldadura THT/THR, 3.50 mm, Número de polos: 10, 135°, Longitud
Cantidad	42 ST	del terminal de soldadura (l): 3.2 mm, estañado, negro, Caja

## SL 3.50/90F



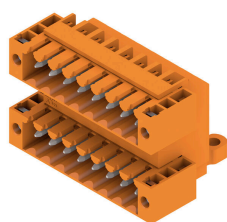
Conectores macho para soldadura por ola en 3,50 mm de paso

- Dirección de inserción paralela (90°), recta (180°) o en ángulo (135°) respecto a la placa de circuito impreso
- Variante de carcasa: con sujeción lateral (F)
- Embalaje en caja de cartón (BX)
- El conector macho se puede codificar

## Datos generales para pedido

Tipo	SL 3.50/10/90F 3.2SN DK...	Versión
Código	<a href="#">1620140000</a>	Conector para placa c.i., Conector macho, Brida, Conexión por
GTIN (EAN)	4008190152437	soldadura THT, 3.50 mm, Número de polos: 10, 90°, Longitud del
Cantidad	50 ST	terminal de soldadura (l): 3.2 mm, estañado, verde signal, Caja

## SLD 3.50/90F



Conectores macho de doble piso para procedimiento de soldadura por ola, con paso de 3,50 mm. El conector está disponible en variante abierta, cerrada y con sujeción lateral. Los conectores macho ofrecen espacio para la señalización y se pueden codificar. Embalaje en caja de cartón.

## Datos generales para pedido

Tipo	SLD 3.50/20/90F 3.2SN O...	Versión
Código	<a href="#">1633890000</a>	Conector para placa c.i., Conector macho, Brida, Conexión por
GTIN (EAN)	4008190258344	soldadura THT, 3.50 mm, Número de polos: 20, 90°, Longitud del
Cantidad	20 ST	terminal de soldadura (l): 3.2 mm, estañado, naranja, Caja

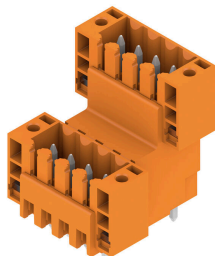
## BL-I/O 3.50/10F NPN LED SN BK BX

**Weidmüller Interface GmbH & Co. KG**  
 Klingenbergstraße 26  
 D-32758 Detmold  
 Germany

www.weidmueller.com

## Contrapiezas

## SLD 3.50V/180F

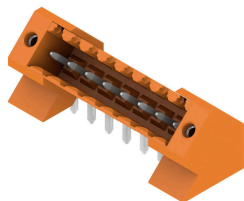


Conector macho de doble nivel escalonado, para soldadura por ola, en paso de 3,50 mm. Disponible en versión cerrada y con sujeción lateral. Los conectores macho ofrecen espacio para la señalización y se pueden codificar.

## Datos generales para pedido

Tipo	SLD 3.50 V/20/180F 3.2 ...	Versión
Código	<a href="#">1641280000</a>	Conector para placa c.i., Conector macho, Brida, Conexión por
GTIN (EAN)	4008190279684	soldadura THT, 3.50 mm, Número de polos: 20, 180°, Longitud del
Cantidad	20 ST	terminal de soldadura (l): 3.2 mm, estañado, naranja, Caja

## SL 3.50/135F



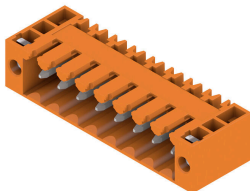
Conectores macho para soldadura por ola en 3,50 mm de paso

- Dirección de inserción paralela (90°), recta (180°) o en ángulo (135°) respecto a la placa de circuito impreso
- Variante de carcasa: con sujeción lateral (F)
- Embalaje en caja de cartón (BX)
- El conector macho se puede codificar

## Datos generales para pedido

Tipo	SL 3.50/10/135F 3.2SN O...	Versión
Código	<a href="#">1643410000</a>	Conector para placa c.i., Conector macho, Brida, Conexión por
GTIN (EAN)	4008190282172	soldadura THT, 3.50 mm, Número de polos: 10, 135°, Longitud del
Cantidad	42 ST	terminal de soldadura (l): 3.2 mm, estañado, naranja, Caja

## SL 3.50/90F



Conectores macho para soldadura por ola en 3,50 mm de paso

- Dirección de inserción paralela (90°), recta (180°) o en ángulo (135°) respecto a la placa de circuito impreso
- Variante de carcasa: con sujeción lateral (F)
- Embalaje en caja de cartón (BX)
- El conector macho se puede codificar

## Datos generales para pedido

Tipo	SL 3.50/10/90F 3.2SN BK...	Versión
Código	<a href="#">1681720000</a>	Conector para placa c.i., Conector macho, Brida, Conexión por
GTIN (EAN)	4008190472528	soldadura THT, 3.50 mm, Número de polos: 10, 90°, Longitud del
Cantidad	50 ST	terminal de soldadura (l): 3.2 mm, estañado, negro, Caja

## BL-I/O 3.50/10F NPN LED SN BK BX

Weidmüller Interface GmbH &amp; Co. KG

Klingenbergstraße 26

D-32758 Detmold

Germany

www.weidmueller.com

## Contrapiezas

## SL-SMT 3.5/180G Tape



Conector macho resistente a altas temperaturas, paso de 3,50 mm.

- Dirección de inserción paralela (90°), recta 180° o en ángulo (135°) respecto a la placa de circuito impreso.
- Variantes de carcasa: cerrada lateralmente (G), con brida con tuerca (F), con brida para soldar con tuerca (LF) o con brida de apriete con terminal de soldadura (RF)
- Optimizado para el proceso SMT
- Longitud del pin de 3,2 mm universal para todos los procesos de soldadura
- Longitud del pin de 1,5 mm optimizado para soldadura por reflow
- Presentación en cartón (BX) o con cinta antiestática (Tape on-reel, RL)
- Posibilidad de codificar el conector macho

## Datos generales para pedido

Tipo	SL-SMT 3.50/10/180G 1.5...	Versión
Código	<a href="#">1753064001</a>	Conector para placa c.i., Conector macho, cerrado lateralmente,
GTIN (EAN)	4032248135660	Conexión por soldadura THT/THR, 3.50 mm, Número de polos: 10,
Cantidad	265 ST	180°, Longitud del terminal de soldadura (l): 1.5 mm, estañado, negro, Tape

## SL-SMT 3.5/180F Box



Conector macho resistente a altas temperaturas, paso de 3,50 mm.

- Dirección de inserción paralela (90°), recta 180° o en ángulo (135°) respecto a la placa de circuito impreso.
- Variantes de carcasa: cerrada lateralmente (G), con brida con tuerca (F), con brida para soldar con tuerca (LF) o con brida de apriete con terminal de soldadura (RF)
- Optimizado para el proceso SMT
- Longitud del pin de 3,2 mm universal para todos los procesos de soldadura
- Longitud del pin de 1,5 mm optimizado para soldadura por reflow
- Presentación en cartón (BX) o con cinta antiestática (Tape on-reel, RL)
- Posibilidad de codificar el conector macho

## Datos generales para pedido

Tipo	SL-SMT 3.50/10/180F 1.5...	Versión
Código	<a href="#">1761042001</a>	Conector para placa c.i., Conector macho, Brida, Conexión por
GTIN (EAN)	4032248131617	soldadura THT/THR, 3.50 mm, Número de polos: 10, 180°, Longitud
Cantidad	42 ST	del terminal de soldadura (l): 1.5 mm, estañado, negro, Caja
Tipo	SL-SMT 3.50/10/180F 1.5...	Versión
Código	<a href="#">1761043001</a>	Conector para placa c.i., Conector macho, Brida, Conexión por
GTIN (EAN)	4032248133420	soldadura THT/THR, 3.50 mm, Número de polos: 10, 180°, Longitud
Cantidad	36 ST	del terminal de soldadura (l): 1.5 mm, estañado, negro, Tray

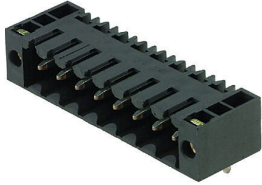
## BL-I/O 3.50/10F NPN LED SN BK BX

**Weidmüller Interface GmbH & Co. KG**  
Klingenbergstraße 26  
D-32758 Detmold  
Germany

www.weidmueller.com

## Contrapiezas

### SL-SMT 3.5/90F Box



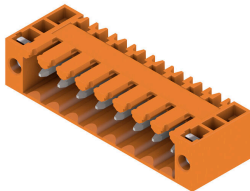
Conector macho resistente a altas temperaturas, paso de 3,50 mm.

- Dirección de inserción paralela (90°), recta 180° o en ángulo (135°) respecto a la placa de circuito impreso.
- Variantes de carcasa: cerrada lateralmente (G), con brida con tuerca (F), con brida para soldar con tuerca (LF) o con brida de apriete con terminal de soldadura (RF)
- Optimizado para el proceso SMT
- Longitud del pin de 3,2 mm universal para todos los procesos de soldadura
- Longitud del pin de 1,5 mm optimizado para soldadura por reflow
- Presentación en cartón (BX) o con cinta antiestática (Tape on-reel, RL)
- Posibilidad de codificar el conector macho

#### Datos generales para pedido

Tipo	SL-SMT 3.50/10/90F 1.5S...	Versión
Código	<a href="#">1762082001</a>	Conector para placa c.i., Conector macho, Brida, Conexión por
GTIN (EAN)	4032248132492	soldadura THT/THR, 3.50 mm, Número de polos: 10, 90°, Longitud
Cantidad	42 ST	del terminal de soldadura (I): 1.5 mm, estañado, negro, Caja

### SL 3.50/90F



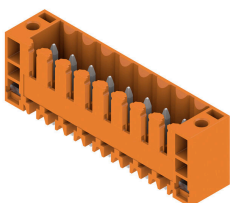
Conectores macho para soldadura por ola en 3,50 mm de paso

- Dirección de inserción paralela (90°), recta (180°) o en ángulo (135°) respecto a la placa de circuito impreso
- Variante de carcasa: con sujeción lateral (F)
- Embalaje en caja de cartón (BX)
- El conector macho se puede codificar

#### Datos generales para pedido

Tipo	SL 3.50/10/90F 3.2SN OR...	Versión
Código	<a href="#">1607120000</a>	Conector para placa c.i., Conector macho, Brida, Conexión por
GTIN (EAN)	4008190079710	soldadura THT, 3.50 mm, Número de polos: 10, 90°, Longitud del
Cantidad	50 ST	terminal de soldadura (I): 3.2 mm, estañado, naranja, Caja

### SL 3.50/180F



Conectores macho para soldadura por ola en 3,50 mm de paso

- Dirección de inserción paralela (90°), recta (180°) o en ángulo (135°) respecto a la placa de circuito impreso
- Variante de carcasa: con sujeción lateral (F)
- Embalaje en caja de cartón (BX)
- El conector macho se puede codificar

## BL-I/O 3.50/10F NPN LED SN BK BX

**Weidmüller Interface GmbH & Co. KG**  
 Klingenbergstraße 26  
 D-32758 Detmold  
 Germany

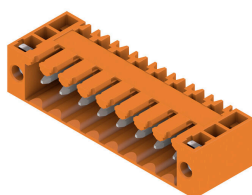
www.weidmueller.com

## Contrapiezas

## Datos generales para pedido

Tipo	SL 3.50/10/180F 3.2SN O...	Versión
Código	<a href="#">1607580000</a>	Conector para placa c.i., Conector macho, Brida, Conexión por
GTIN (EAN)	4008190187545	soldadura THT, 3.50 mm, Número de polos: 10, 180°, Longitud del
Cantidad	50 ST	terminal de soldadura (l): 3.2 mm, estañado, naranja, Caja

## SL 3.50/90F



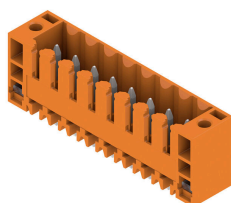
Conectores macho para soldadura por ola en 3,50 mm de paso

- Dirección de inserción paralela (90°), recta (180°) o en ángulo (135°) respecto a la placa de circuito impreso
- Variante de carcasa: con sujeción lateral (F)
- Embalaje en caja de cartón (BX)
- El conector macho se puede codificar

## Datos generales para pedido

Tipo	SL 3.50/10/90F 4.5 SN B...	Versión
Código	<a href="#">1615600000</a>	Conector para placa c.i., Conector macho, Brida, Conexión por
GTIN (EAN)	4008190057633	soldadura THT, 3.50 mm, Número de polos: 10, 90°, Longitud del
Cantidad	50 ST	terminal de soldadura (l): 4.5 mm, estañado, negro, Caja

## SL 3.50/180F



Conectores macho para soldadura por ola en 3,50 mm de paso

- Dirección de inserción paralela (90°), recta (180°) o en ángulo (135°) respecto a la placa de circuito impreso
- Variante de carcasa: con sujeción lateral (F)
- Embalaje en caja de cartón (BX)
- El conector macho se puede codificar

## Datos generales para pedido

Tipo	SL 3.50/10/180F 4.5 SN ...	Versión
Código	<a href="#">1616210000</a>	Conector para placa c.i., Conector macho, Brida, Conexión por
GTIN (EAN)	4008190068929	soldadura THT, 3.50 mm, Número de polos: 10, 180°, Longitud del
Cantidad	50 ST	terminal de soldadura (l): 4.5 mm, estañado, negro, Caja

## BL-I/O 3.50/10F NPN LED SN BK BX

Weidmüller Interface GmbH &amp; Co. KG

Klingenbergstraße 26

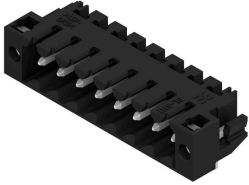
D-32758 Detmold

Germany

www.weidmueller.com

## Contrapiezas

## SL-SMT 3.5/90LF Box



Conector macho resistente a altas temperaturas, paso de 3,50 mm.

- Dirección de inserción paralela (90°), recta 180° o en ángulo (135°) respecto a la placa de circuito impreso.
- Variantes de carcasa: cerrada lateralmente (G), con brida con tuerca (F), con brida para soldar con tuerca (LF) o con brida de apriete con terminal de soldadura (RF)
- Optimizado para el proceso SMT
- Longitud del pin de 3,2 mm universal para todos los procesos de soldadura
- Longitud del pin de 1,5 mm optimizado para soldadura por reflow
- Presentación en cartón (BX) o con cinta antiestática (Tape on-reel, RL)
- Posibilidad de codificar el conector macho

## Datos generales para pedido

Tipo	SL-SMT 3.50/10/90LF 3.2...	Versión
Código	<a href="#">1841940000</a>	Conector para placa c.i., Conector macho, Brida para soldar, Conexión
GTIN (EAN)	4032248353293	por soldadura THT/THR, 3.50 mm, Número de polos: 10, 90°,
Cantidad	42 ST	Longitud del terminal de soldadura (l): 3.2 mm, estañado, negro, Caja
Tipo	SL-SMT 3.50/10/90LF 1.5...	Versión
Código	<a href="#">1805020000</a>	Conector para placa c.i., Conector macho, Brida para soldar, Conexión
GTIN (EAN)	4032248268924	por soldadura THT/THR, 3.50 mm, Número de polos: 10, 90°,
Cantidad	42 ST	Longitud del terminal de soldadura (l): 1.5 mm, estañado, negro, Caja

## SL-SMT 3.5/180F Box



Conector macho resistente a altas temperaturas, paso de 3,50 mm.

- Dirección de inserción paralela (90°), recta 180° o en ángulo (135°) respecto a la placa de circuito impreso.
- Variantes de carcasa: cerrada lateralmente (G), con brida con tuerca (F), con brida para soldar con tuerca (LF) o con brida de apriete con terminal de soldadura (RF)
- Optimizado para el proceso SMT
- Longitud del pin de 3,2 mm universal para todos los procesos de soldadura
- Longitud del pin de 1,5 mm optimizado para soldadura por reflow
- Presentación en cartón (BX) o con cinta antiestática (Tape on-reel, RL)
- Posibilidad de codificar el conector macho

## Datos generales para pedido

Tipo	SL-SMT 3.50/10/180F 3.2...	Versión
Código	<a href="#">1842850000</a>	Conector para placa c.i., Conector macho, Brida, Conexión por
GTIN (EAN)	4032248354313	soldadura THT/THR, 3.50 mm, Número de polos: 10, 180°, Longitud
Cantidad	42 ST	del terminal de soldadura (l): 3.2 mm, estañado, negro, Caja



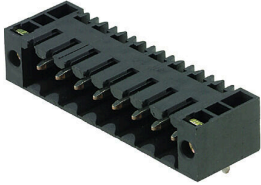
## BL-I/O 3.50/10F NPN LED SN BK BX

**Weidmüller Interface GmbH & Co. KG**  
 Klingenbergstraße 26  
 D-32758 Detmold  
 Germany

www.weidmueller.com

## Contrapiezas

## SL-SMT 3.5/90F Box



Conector macho resistente a altas temperaturas, paso de 3,50 mm.

- Dirección de inserción paralela (90°), recta 180° o en ángulo (135°) respecto a la placa de circuito impreso.
- Variantes de carcasa: cerrada lateralmente (G), con brida con tuerca (F), con brida para soldar con tuerca (LF) o con brida de apriete con terminal de soldadura (RF)
- Optimizado para el proceso SMT
- Longitud del pin de 3,2 mm universal para todos los procesos de soldadura
- Longitud del pin de 1,5 mm optimizado para soldadura por reflow
- Presentación en cartón (BX) o con cinta antiestática (Tape on-reel, RL)
- Posibilidad de codificar el conector macho

## Datos generales para pedido

Tipo	SL-SMT 3.50/10/90F 3.2S...	Versión
Código	<a href="#">1842160000</a>	Conector para placa c.i., Conector macho, Brida, Conexión por
GTIN (EAN)	4032248353514	soldadura THT/THR, 3.50 mm, Número de polos: 10, 90°, Longitud
Cantidad	42 ST	del terminal de soldadura (I): 3.2 mm, estañado, negro, Caja

## SL-SMT 3.5/90LF Tape



Conector macho resistente a altas temperaturas, paso de 3,50 mm.

- Dirección de inserción paralela (90°), recta 180° o en ángulo (135°) respecto a la placa de circuito impreso.
- Variantes de carcasa: cerrada lateralmente (G), con brida con tuerca (F), con brida para soldar con tuerca (LF) o con brida de apriete con terminal de soldadura (RF)
- Optimizado para el proceso SMT
- Longitud del pin de 3,2 mm universal para todos los procesos de soldadura
- Longitud del pin de 1,5 mm optimizado para soldadura por reflow
- Presentación en cartón (BX) o con cinta antiestática (Tape on-reel, RL)
- Posibilidad de codificar el conector macho

## Datos generales para pedido

Tipo	SL-SMT 3.50/10/90LF 1.5...	Versión
Código	<a href="#">1005180000</a>	Conector para placa c.i., Conector macho, Brida para soldar, Conexión
GTIN (EAN)	4032248704545	por soldadura THT/THR, 3.50 mm, Número de polos: 10, 90°,
Cantidad	385 ST	Longitud del terminal de soldadura (I): 1.5 mm, estañado, negro, Tape