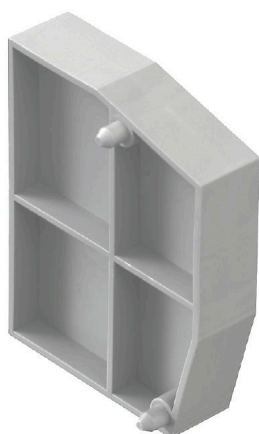


Imagen de producto



Integrar, ampliar y personalizar: el complemento adecuado para cualquier tipo de aplicación. La gama de accesorios de sistema permite adaptar fácilmente las interfaces a los requisitos específicos de cada aplicación.

Datos generales para pedido

Versión	OMNIMATE Power - Serie WGK, Borne de paso
Código	1937030000
Tipo	DP WGK 50
GTIN (EAN)	4032248664795
Cantidad	10 Pieza
Valores característicos del UL: producto	

Datos técnicos

Homologaciones

ROHS	Conformidad
------	-------------

Dimensiones y pesos

Altura	54.1 mm	Altura (pulgadas)	2.1299 inch
Anchura	7.2 mm	Anchura (pulgadas)	0.2835 inch
Longitud	43 mm	Longitud (pulgadas)	1.6929 inch
Peso neto	6.7 g		

Conformidad medioambiental del producto

Estado de cumplimiento de la directiva RoHS	Conforme sin exención
REACH SVHC	Sin SVHC por encima del 0,1 % en peso

Parámetros del sistema

Familia del producto	OMNIMATE Power - Serie WGK
----------------------	----------------------------

Datos del material

Materiales aislantes	Wemid (PA)	Color	gris
Carta de colores (similar)	RAL 7035	Moisture Level (MSL)	
Grado inflamabilidad según UL 94	V-0	Material de contacto	Aleación de Cu
Temperatura de almacenamiento, min.	-40 °C	Temperatura de almacenamiento, max.	70 °C
Temperatura de servicio, min.	-50 °C	Temperatura de servicio, max.	120 °C
Gama de temperatura, montaje, min.	-25 °C	Gama de temperatura, montaje, max.	120 °C

Conductores aptos para conexión

Texto de referencia	La longitud de los terminales tubulares se debe elegir en función del producto y de la tensión nominal. El diámetro exterior de la abrazadera de plástico no debe ser superior al paso (P)
---------------------	--

Datos nominales conformes a IEC

testado según la norma	IEC 60664-1
------------------------	-------------

Embalaje

Longitud de VPE	134.00 mm	Anchura VPE	125.00 mm
Altura de VPE	39.00 mm		

Indicación importante

Notas	<ul style="list-style-type: none"> Long term storage of the product with average temperature of 50 °C and maximum humidity 70%, 36 months
-------	--

Datos técnicos

Clasificaciones

ETIM 6.0	EC000886	ETIM 7.0	EC000886
ETIM 8.0	EC000886	ETIM 9.0	EC000886
ETIM 10.0	EC000886	ECLASS 9.0	27-14-11-33
ECLASS 9.1	27-14-11-33	ECLASS 10.0	27-14-11-33
ECLASS 11.0	27-14-11-33	ECLASS 12.0	27-14-11-33
ECLASS 13.0	27-25-03-01	ECLASS 14.0	27-25-03-01
ECLASS 15.0	27-25-03-01		