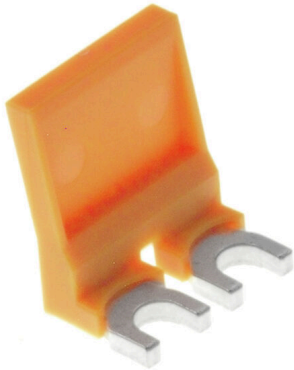


Imagen de producto



Cableado de transformadores de corriente y tensión
Nuestros bloques de bornes seccionables de medición con tecnología de conexión por muelle y por tornillo le permiten crear todos los circuitos de convertidor importantes necesarios para medir la corriente, la tensión y la alimentación de una forma segura y sofisticada.

Datos generales para pedido

Versión	Accesorios, Corredora de conexión transversal
Código	1936190000
Tipo	WKB 2/2
GTIN (EAN)	4032248605927
Cantidad	50 Pieza

Datos técnicos

Homologaciones

ROHS Conformidad

Dimensiones y pesos

Profundidad	16.1 mm	Profundidad (pulgadas)	0.6339 inch
Altura	9.41 mm	Altura (pulgadas)	0.3705 inch
Anchura	14.1 mm	Anchura (pulgadas)	0.5551 inch
Peso neto	1.67 g		

Temperaturas

Temperatura ambiente	-5 °C...40 °C	Temperatura permanente de trabajo, min.	-50 °C
Temperatura permanente de trabajo, max.	100 °C		

Conformidad medioambiental del producto

Estado de cumplimiento de la directiva RoHS	Conforme sin exención
REACH SVHC	Sin SVHC por encima del 0,1 % en peso

Datos del material

Material básico	Poliamida 66	Color	naranja
Grado inflamabilidad según UL 94	V-2		

Datos nominales

Tensión nominal	400 V	Corriente nominal	41 A
-----------------	-------	-------------------	------

Dimensiones

Paso en mm (P)	7.90 mm
----------------	---------

Generalidades

Número de polos	2	Indicación de montaje	Montaje directo
Gama de temperaturas de servicio, max.	100 °C		

Otros datos técnicos

Tipo de fijación	atornillado	Indicación de montaje	Montaje directo
Versión a prueba de explosivos	No	Tipo de montaje	atornillado

Valores característicos del sistema

Versión	Conexión transversal
---------	----------------------

Clasificaciones

ETIM 8.0	EC000489	ETIM 9.0	EC000489
ETIM 10.0	EC000489	ECLASS 14.0	27-25-03-03
ECLASS 15.0	27-25-03-03		