

## CC 30/60 K MC SDR

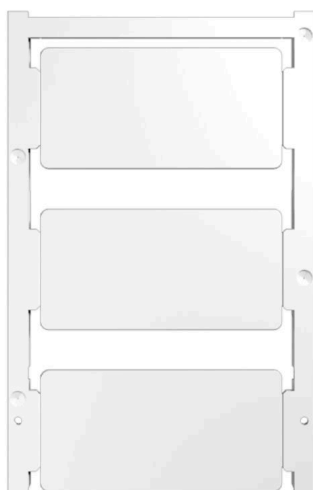
Weidmüller Interface GmbH &amp; Co. KG

Klingenbergstraße 26

D-32758 Detmold

Germany

www.weidmueller.com



Similar a la ilustración



Los señalizadores para equipos ClipCard en formato MultiCard se utilizan para identificar instalaciones electrónicas y sistemas de conexión, ofreciendo una alternativa interesante al grabado. Gracias al formato certificado MultiCard es posible efectuar la rotulación con PrintJet PRO, Plotter MCP Plus, MCP Basic y MC-Mobilo.

- Calidad de impresión de alta resistencia con la PrintJet para sustituir el grabado.
- Fijación universal
- Soporte (atornillable o con abrazadera)
- Guía para etiquetas (autoadhesiva oatornillable)
- Etiquetas autoadhesivas

Impresión especial: Envíe un archivo del software de señalización M-Print PRO o M-Print PRO Online (sin instalación) con sus especificaciones de señalización.

## Datos generales para pedido

Versión	ClipCard, Señalizadores de dispositivos, 30 x 60 mm, bajo demanda
Código	<a href="#">1934370000</a>
Tipo	CC 30/60 K MC SDR
GTIN (EAN)	4032248590926
Cantidad	6 Pieza

## Datos técnicos

## Homologaciones

ROHS	Conformidad
------	-------------

## Dimensiones y pesos

Profundidad	1.2 mm	Profundidad (pulgadas)	0.0472 inch
Altura	30 mm	Altura (pulgadas)	1.1811 inch
Anchura	60 mm	Anchura (pulgadas)	2.3622 inch
Peso neto	4 g		

## Temperaturas

Gama de temperaturas de servicio	-40...60 °C
----------------------------------	-------------

## Conformidad medioambiental del producto

Estado de cumplimiento de la directiva RoHS		Conforme sin exención
REACH SVHC		Sin SVHC por encima del 0,1 % en peso
Huella de carbono del producto	Desde la cuna hasta la puerta	0.036 kg CO2 eq.

## Datos generales

Adhesivos	Cinta adhesiva por ambos lados	
Procedimiento de impresión	Laser MC	
Versión	autoadhesivo	
Anchura	60 mm	
Grado inflamabilidad según UL 94	V-2	
Gama de temperaturas de servicio, max.	60 °C	
Gama de temperaturas de servicio, min.	-40 °C	
Color	bajo demanda	
Halógenos	No	
Material básico	Poliamida 66	
Color de impresión	negro	
Caracteres impresos	Requiere archivo M-Print PRO	
Número de señalizadores por unidad de embalaje	forma de entrega	MultiCard
Impresora compatible	<a href="#">PRINTJET CONNECT</a> , <a href="#">MCP BASIC 2</a> , <a href="#">MCP PLUS 2</a>	
Número de señalizadores por combinación	1 MultiCard = Device markers	
Gama de temperaturas de servicio	-40...60 °C	

## Señalizadores de dispositivos

Halógenos	No
-----------	----

## Clasificaciones

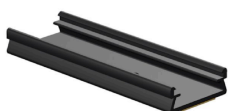
ETIM 8.0	EC001288	ETIM 9.0	EC001288
ETIM 10.0	EC001288	ECLASS 14.0	27-28-11-04
ECLASS 15.0	27-28-11-04		

**Dibujos**



## Accesorios

### Accesorios



### Datos generales para pedido

Tipo	ETO CC 30/60 TRANSPAR.	Versión	
Código	<a href="#">1934440000</a>	ClipCard, Accesorios, 30 x 60 mm, transparente	
GTIN (EAN)	4032248590971		
Cantidad	10 ST		