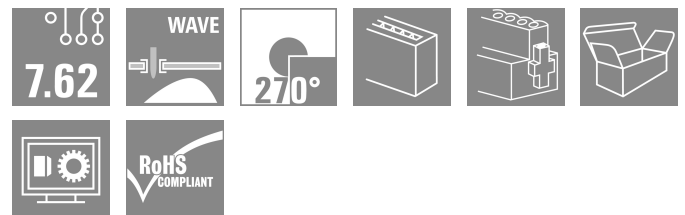
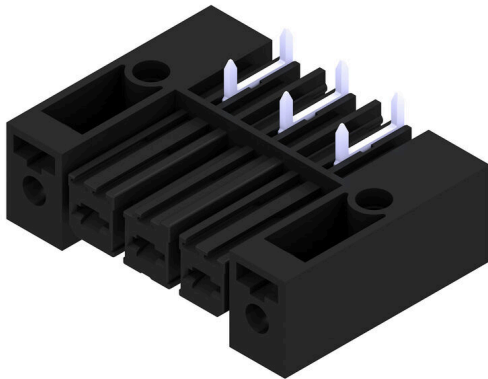


BVL 7.62HP/03/270FI 3.5SN BK BX

Weidmüller Interface GmbH & Co. KG
Klingenbergstraße 26
D-32758 Detmold
Germany

www.weidmueller.com

Imagen de producto



Conector hembra de elevado rendimiento con conexión por soldadura. Montaje en serie sin pérdida de polos o con sujeción multifunción patentada para un enclavamiento seguro, rápido y sin herramientas. La mejor fiabilidad de maniobra y funcionamiento gracias a una cara enchufable que impide errores de conexión, con diversidad de codificación única, protección contra cableado erróneo y contacto de 4 puntos.

Datos generales para pedido

| | |
|----------------------------------|--|
| Versión | Conector para placa c.i., Conector hembra, Brida de sujeción invertida, Conexión por soldadura THT, 7.62 mm, Número de polos: 3, 270°, Longitud del terminal de soldadura (l): 3.5 mm, estañado, negro, Caja |
| Código | 1929420000 |
| Tipo | BVL 7.62HP/03/270FI 3.5SN BK BX |
| GTIN (EAN) | 4032248578764 |
| Cantidad | 100 Pieza |
| Valores característicos del IEC: | 1000 V / 56.8 A |
| producto | UL: 300 V / 35 A |
| Embalaje | Caja |

Fecha de creación 28.01.2026 02:07:19 MEZ

Versión del catálogo / Dibujos

BVL 7.62HP/03/270FI 3.5SN BK BX

Weidmüller Interface GmbH & Co. KG
 Klingenbergstraße 26
 D-32758 Detmold
 Germany

www.weidmueller.com

Datos técnicos

Homologaciones

Homologaciones



| | |
|-------------------------------|------------------------------|
| ROHS | Conformidad |
| UL File Number Search | Sitio web UL |
| Núm. de certificación (cULus) | E60693 |

Dimensiones y pesos

| | | | |
|-------------|---------|------------------------|-------------|
| Profundidad | 28 mm | Profundidad (pulgadas) | 1.1024 inch |
| Altura | 14.8 mm | Altura (pulgadas) | 0.5827 inch |
| Anchura | 38.1 mm | Anchura (pulgadas) | 1.5 inch |
| Peso neto | 10.86 g | | |

Conformidad medioambiental del producto

| | |
|---|---------------------------------------|
| Estado de cumplimiento de la directiva RoHS | Conforme sin exención |
| REACH SVHC | Sin SVHC por encima del 0,1 % en peso |

Parámetros del sistema

| | | | |
|---|-------------------------------------|--|-------------------------------------|
| Familia del producto | OMNIMATE Power - Serie BV/SV 7.62HP | Tipo de conexión | Conexión de tarjetas |
| Paso en mm (P) | 7.62 mm | Paso en pulgadas (P) | 0.300 " |
| Número de polos | 3 | L1 en mm | 15.24 mm |
| L1 en pulgadas | 0.600 " | Número de series | 1 |
| Número de filas de polos | 1 | Protección contra contacto según DIN VDE 57106 | insertado con protección para dedos |
| Protección contra contacto según DIN VDE 0470 | IP 20 | Tipo de protección | IP20 |
| Resistencia de paso | 2.00 mΩ | Codificable | Sí |
| Ciclos de enchufado | 25 | Fuerza de inserción/polo, máx. | 7 N |
| Fuerza de extracción/polo, máx. | 4 N | | |

Datos del material

| | | | |
|---|------------------|---|---------------------|
| Materiales aislantes | PA GF | Color | negro |
| Carta de colores (similar) | RAL 9011 | Grupo de materiales aislantes | II |
| Índice de resistencia al encaminamiento eléctrico (CTI) | ≥ 500 | Resistencia del aislamiento | ≥ 10 ⁸ Ω |
| Moisture Level (MSL) | | Grado inflamabilidad según UL 94 | V-0 |
| Material de contacto | Aleación de Cu | Superficie de contacto | estañado |
| Estructura de capas de la conexión por soldadura | 4...6 μm Sn matt | Estructura de capas del contacto del conector | 4...6 μm Sn matt |
| Temperatura de almacenamiento, min. | -40 °C | Temperatura de almacenamiento, max. | 70 °C |
| Temperatura de servicio, min. | -50 °C | Temperatura de servicio, max. | 130 °C |
| Gama de temperatura, montaje, min. | -25 °C | Gama de temperatura, montaje, max. | 130 °C |

Datos nominales conformes a IEC

| | | |
|--|------------------------|--|
| testado según la norma | IEC 60664-1, IEC 61984 | Corriente nominal, número de polos mín.56.8 A (Tu=20 °C) |
| Corriente nominal, número de polos máx. (Tu=20 °C) | 41 A | Corriente nominal, número de polos mín.41 A (Tu=40 °C) |

BVL 7.62HP/03/270FI 3.5SN BK BX

Weidmüller Interface GmbH & Co. KG
 Klingenbergstraße 26
 D-32758 Detmold
 Germany

www.weidmueller.com

Datos técnicos

| | | | |
|--|---------|---|-------------------|
| Corriente nominal, número de polos máx. (Tu=40 °C) | 41 A | Tensión nominal con categoría de sobretensión/grado de polución II/2 | 1000 V |
| Tensión nominal con categoría de sobretensión/grado de polución III/2 | 630 V | Tensión nominal con categoría de sobretensión/grado de polución III/3 | 630 V |
| Tensión nominal con categoría de sobretensión/grado de polución II/2 | 6 kV | Tensión nominal con categoría de sobretensión/grado de polución III/2 | 6 kV |
| Sobretensión de choque nominal con categoría de sobretensión/grado de polución III/3 | 6 kV | Resistencia a corrientes de corta duración | 3 x 1 s mit 420 A |
| Distancia de fuga, mín. | 9.66 mm | Distancia mín. | 6.9 mm |

Datos nominales según CSA

| | | | |
|---|--|--|----------------|
| Instituto (CSA) | CSA | Núm. de certificación (CSA) | 200039-1534443 |
| Tensión nominal (Use Group B / CSA) | 300 V | Tensión nominal (Use Group C / CSA) | 300 V |
| Tensión nominal (Use group D / CSA) | 600 V | Intensidad nominal (Use Group B / CSA) | 35 A |
| Intensidad nominal (Use Group C / CSA) | 35 A | Intensidad nominal (Use Group D / CSA) | 5 A |
| Referencia para valores de homologación | Las especificaciones son valores máximos; para más información, ver certificado de homologación. | | |

Datos nominales según UL 1059

| | | | |
|--|--|--|--------|
| Instituto (cURus) | CURUS | Núm. de certificación (cURus) | E60693 |
| Tensión nominal (Use Group B / UL 1059) | 300 V | Tensión nominal (Use Group C / UL 1059) | 300 V |
| Tensión nominal (Use Group D / UL 1059) | 600 V | Intensidad nominal (Use Group B / UL 1059) | 35 A |
| Intensidad nominal (Use Group C / UL 1059) | 35 A | Intensidad nominal (Use Group D / UL 1059) | 5 A |
| Distancia de fuga, mín. | 9.66 mm | Distancia en el aire, mín. | 6.9 mm |
| Referencia para valores de homologación | Las especificaciones son valores máximos; para más información, ver certificado de homologación. | | |

Embalaje

| | | | |
|-------------|-----------|-----------------|-----------|
| Embalaje | Caja | Longitud de VPE | 261.00 mm |
| Anchura VPE | 159.00 mm | Altura de VPE | 77.00 mm |

Pruebas tipo

| | | |
|---|------------|--|
| Prueba: durabilidad de los marcajes | Estándar | DIN EN 61984, sección 7.3.2 / 09.02 siguiendo el patrón de DIN EN 60068-2-70 / 07.96 |
| | Prueba | marca de origen, identificación de tipo, paso, tipo de material |
| | Evaluación | disponible |
| | Prueba | durabilidad |
| Prueba: error de acoplamiento (no intercambiable) | Evaluación | superado |
| | Estándar | DIN EN 61984, secciones 6.3 y 6.9.1 / 09.02, DIN IEC 60512-7, sección 5 / 05.94 |
| | Prueba | giro de 180° con elementos de codificación |
| | Evaluación | superado |
| | Prueba | giro de 180° sin elementos de codificación |
| | Evaluación | superado |

BVL 7.62HP/03/270FI 3.5SN BK BX

Weidmüller Interface GmbH & Co. KG
Klingenbergstraße 26
D-32758 Detmold
Germany

www.weidmueller.com

Datos técnicos

Indicación importante

| | |
|---------------------|---|
| Conformidad con IPC | Conformidad: Los productos se diseñan, fabrican y entregan de conformidad con los estándares y normas reconocidas internacionalmente, y cumplen con las características especificadas en la hoja técnica o, según el producto, con las características decorativas de conformidad con la norma IPC-A-610 "Clase 2". Cualquier demanda sobre los productos se puede evaluar bajo solicitud. |
| Notas | <ul style="list-style-type: none"> • Additional variants on request • Rated current related to rated cross-section & min. No. of poles. • P on drawing = pitch • Rated data refer only to the component itself. Clearance and creepage distances to other components are to be designed in accordance with the relevant application standards. • In accordance with IEC 61984, OMNIMATE-connectors are connectors without breaking capacity (COC). During designated use, connectors are not allowed to be engaged or disengaged when live or under load • Long term storage of the product with average temperature of 50 °C and maximum humidity 70%, 36 months |

Clasificaciones

| | | | |
|-------------|-------------|-------------|-------------|
| ETIM 8.0 | EC002637 | ETIM 9.0 | EC002637 |
| ETIM 10.0 | EC002637 | ECLASS 14.0 | 27-46-02-01 |
| ECLASS 15.0 | 27-46-02-01 | | |

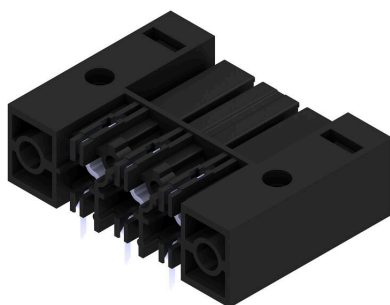
BVL 7.62HP/03/270FI 3.5SN BK BX

Weidmüller Interface GmbH & Co. KG
Klingenbergstraße 26
D-32758 Detmold
Germany

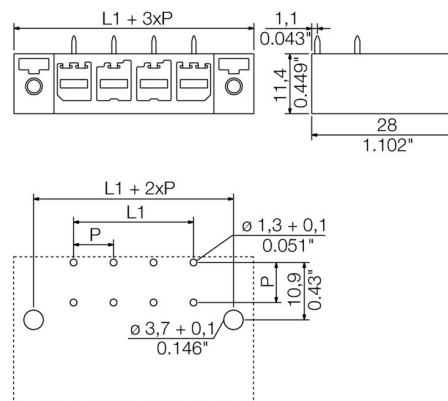
www.weidmueller.com

Dibujos

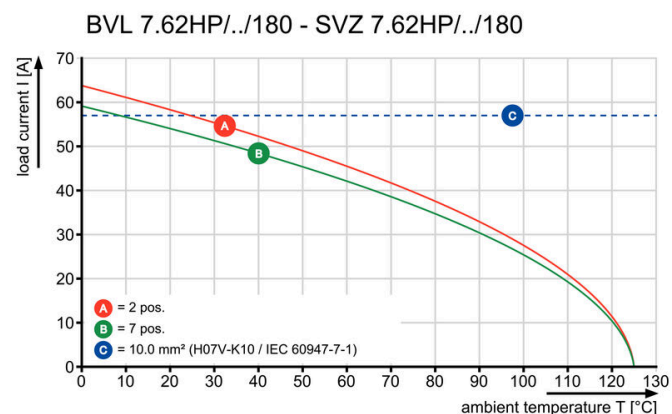
Imagen de producto



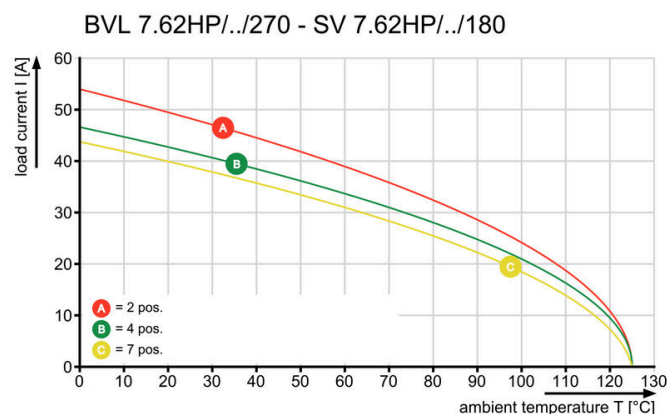
Dimensional drawing



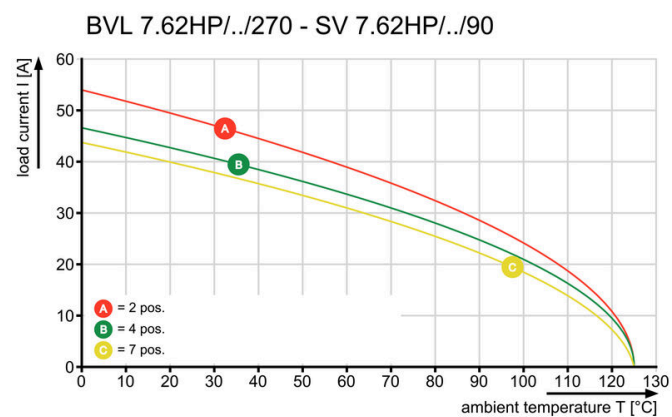
Graph



Graph



Graph



BVL 7.62HP/03/270FI 3.5SN BK BX

Weidmüller Interface GmbH & Co. KG
Klingenbergstraße 26
D-32758 Detmold
Germany

www.weidmueller.com

Accesorios

Elementos de codificación



La técnica de conexión enchufable para la electrónica de potencia está optimizada para la moderna técnica de accionamiento, por ejemplo arrancadores motor, convertidores de frecuencia y servovariadores. OMNIMATE Power establece normas gracias a una seguridad mejorada y a soluciones innovadoras como el soporte de apantallado enchufable, los contactos de señal integrados o el manejo con una sola mano. Las 3 series de productos le ofrecen otras ventajas adicionales:

- Escalabilidad adecuada a cada aplicación: desde la compacta conexión de 4 mm² para 29 A (IEC) o 20 A (UL) hasta la robusta conexión de 16 mm² para 76 A (IEC) o 54 A (UL)
- Aplicación ilimitada de hasta 1000V (IEC) o 600 V (UL)
- Múltiples opciones de fijación optimizadas para cada aplicación

Nuestro servicio:
diseña fácilmente sus conexiones enchufables mediante el configurador de producto.

Datos generales para pedido

| | | |
|------------|----------------------------|--|
| Tipo | BV/SV 7.62HP KO | Versión |
| Código | 1937590000 | Conector para placa c.i., Accesorios, Elemento de codificación, negro, |
| GTIN (EAN) | 4032248608881 | Número de polos: 1 |
| Cantidad | 50 ST | |

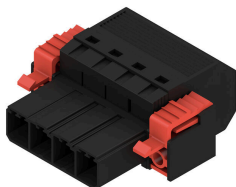
BVL 7.62HP/03/270FI 3.5SN BK BX

Weidmüller Interface GmbH & Co. KG
Klingenbergstraße 26
D-32758 Detmold
Germany

www.weidmueller.com

Contrapiezas

SVF 7.62HP/180FI

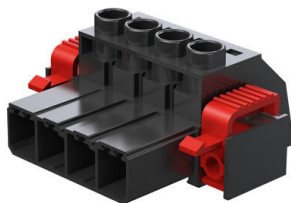


Conector macho invertido con conexión PUSH IN con sujeción externa invertida, de hasta 6 mm², con un paso de 7,62. También ideal como solución con protección frente al contacto con los dedos para tensiones inversas. Cumple los requerimientos de las normas UL 1059 600 V, clase C, e IEC 61800-5-1. Opcionalmente, también disponible en versión atornillable y sin sujeción lateral.

Datos generales para pedido

| | | |
|------------|----------------------------|--|
| Tipo | SVF 7.62HP/03/180FI SN ... | Versión |
| Código | 1124760000 | Conector para placa c.i., clavija macho, 7.62 mm, Número de |
| GTIN (EAN) | 4032248907113 | polos: 3, 180°, PUSH IN sin actuador, Conexión directa, Sección de |
| Cantidad | 40 ST | embornado, máx. : 10 mm ² , Caja |

SVZ 7.62HP 180FI SN



Conector macho de alto rendimiento con la reconocida conexión brida-tornillo de acero y totalmente exenta de mantenimiento de Weidmüller. Montaje en serie sin pérdida de polos o con sujeción multifunción patentada para un enclavamiento seguro, rápido y sin herramientas. La mejor fiabilidad de maniobra y funcionamiento gracias a una cara enchufable que impide errores de conexión, con diversidad de codificación única, protección contra cableado erróneo. Apto para señalización.

Datos generales para pedido

| | | |
|------------|----------------------------|---|
| Tipo | SVZ 7.62HP/03/180FI SN ... | Versión |
| Código | 1932080000 | Conector para placa c.i., clavija macho, 7.62 mm, Número de polos: 3, |
| GTIN (EAN) | 4032248582198 | 180°, Conexión brida-tornillo, Sección de embornado, máx. : 6 mm ² , |
| Cantidad | 100 ST | Caja |