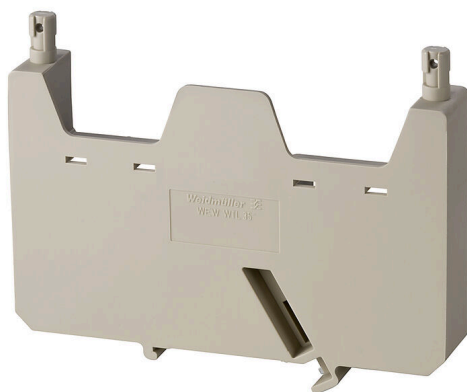


Imagen de producto



Cableado de transformadores de corriente y tensión
Nuestros bloques de bornes seccionables de medición con tecnología de conexión por muelle y por tornillo le permiten crear todos los circuitos de convertidor importantes necesarios para medir la corriente, la tensión y la alimentación de una forma segura y sofisticada.

Datos generales para pedido

Versión	Serie W, Ángulo de fijación lateral
Código	1925040000
Tipo	WEW WTL 35
GTIN (EAN)	4032248566143
Cantidad	10 Pieza

Datos técnicos

Homologaciones

ROHS	Conformidad
------	-------------

Dimensiones y pesos

Profundidad	79 mm	Profundidad (pulgadas)	3.1102 inch
Altura	100 mm	Altura (pulgadas)	3.937 inch
Anchura	18 mm	Anchura (pulgadas)	0.7087 inch
Peso neto	27.1 g		

Temperaturas

Temperatura de almacenamiento	-25 °C...55 °C	Temperatura ambiente	-50 °C...75 °C
Temperatura permanente de trabajo, min.	-50 °C	Temperatura permanente de trabajo, max.	120 °C

Conformidad medioambiental del producto

Estado de cumplimiento de la directiva RoHS	Conforme sin exención
REACH SVHC	Sin SVHC por encima del 0,1 % en peso

Datos del material

Material básico	Wemid	Color	Beige oscuro
Grado inflamabilidad según UL 94	V-0		

Dimensiones

Desplazamiento TS 35	50 mm
----------------------	-------

Generalidades

Indicación de montaje	Montaje directo	Carril de montaje	TS 35
-----------------------	-----------------	-------------------	-------

Otros datos técnicos

Indicación de montaje	Montaje directo	Tipo de montaje	atornillado
Bloqueo	atornillable		

Valores característicos del sistema

Carril de montaje	TS 35
-------------------	-------

Clasificaciones

ETIM 8.0	EC001041	ETIM 9.0	EC001041
ETIM 10.0	EC001041	ECLASS 14.0	27-25-03-02
ECLASS 15.0	27-25-03-02		