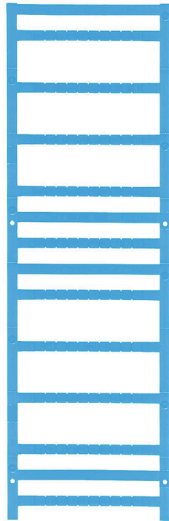


MF-W 5/5 MINI MC NE BL

Weidmüller Interface GmbH & Co. KG
 Klingenbergstraße 26
 D-32758 Detmold
 Germany

www.weidmuller.com



MultiFit es el sistema de señalización de Weidmüller que se utiliza para bornes de otros fabricantes. Similares al sistema Dekafix de Weidmüller, los señalizadores MultiFit están listos para su uso con impresión estándar.

Cuando utilice los señalizadores MultiFit por primera vez, se recomienda realizar una prueba con señalizadores de muestra en los bornes.

- Un señalizador adecuado para distintas marcas de bornes.
- Señalizadores impresos listos para utilizar con impresión estándar.
- Señalizadores sin imprimir para la impresión con la impresora PrintJet CONNECT o con un Plotter.
- Suministro de señalizadores con impresión personalizada según las especificaciones o datos CAE del cliente.
- Un sistema de señalización para todas las aplicaciones.

Impresión especial: Envíe un archivo del software de señalización M-Print PRO o M-Print PRO Online (sin instalación) con sus especificaciones de señalización.

Datos generales para pedido

| | |
|------------|---|
| Versión | MultiFit, Terminal marker, 5 x 5 mm, Paso en mm (P): 5.00 WAGO, Legrand, Entrelec, azul |
| Código | 1924270000 |
| Tipo | MF-W 5/5 MINI MC NE BL |
| GTIN (EAN) | 4032248563265 |
| Cantidad | 500 Pieza |

MF-W 5/5 MINI MC NE BL

Weidmüller Interface GmbH & Co. KG
 Klingenbergstraße 26
 D-32758 Detmold
 Germany

www.weidmueller.com

Datos técnicos

Homologaciones

| | |
|------|-------------|
| ROHS | Conformidad |
|------|-------------|

Dimensiones y pesos

| | | | |
|-----------|--------|--------------------|-------------|
| Altura | 5 mm | Altura (pulgadas) | 0.1968 inch |
| Anchura | 5 mm | Anchura (pulgadas) | 0.1968 inch |
| Peso neto | 0.15 g | | |

Temperaturas

| | |
|----------------------------------|--------------|
| Gama de temperaturas de servicio | -40...100 °C |
|----------------------------------|--------------|

Conformidad medioambiental del producto

| | | |
|---|---------------------------------------|------------------|
| Estado de cumplimiento de la directiva RoHS | Conforme sin exención | |
| REACH SVHC | Sin SVHC por encima del 0,1 % en peso | |
| Huella de carbono del producto | Desde la cuna hasta la puerta | 0.001 kg CO2 eq. |

Datos generales

| | | |
|--|---|-----------|
| Color de material según código de resistencia | 6 | |
| Tipo de impresión | sin imprimir | |
| Anchura | 5 mm | |
| Grado inflamabilidad según UL 94 | V-2 | |
| Gama de temperaturas de servicio, max. | 100 °C | |
| Gama de temperaturas de servicio, min. | -40 °C | |
| Color | azul | |
| Halógenos | No | |
| Material básico | Poliamida 66 | |
| Caracteres impresos | sin imprimir | |
| Número de señalizadores por unidad de embalaje | forma de entrega | MultiCard |
| Impresora compatible | PRINTJET CONNECT , MCP BASIC 2 , MCP PLUS 2 | |
| Número de señalizadores por combinación | 1 MultiCard = Terminal marker | |
| Gama de temperaturas de servicio | -40...100 °C | |
| Aplicación / productor | WAGO, Legrand, Entrelec | |

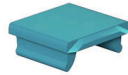
Señalizadores

| | |
|----------------|---------|
| Paso en mm (P) | 5.00 mm |
|----------------|---------|

Clasificaciones

| | | | |
|-------------|-------------|-------------|-------------|
| ETIM 8.0 | EC000761 | ETIM 9.0 | EC000761 |
| ETIM 10.0 | EC000761 | ECLASS 14.0 | 27-28-11-01 |
| ECLASS 15.0 | 27-28-11-01 | | |

Dibujos



Dibujo

