

WTA 8 TN-KO

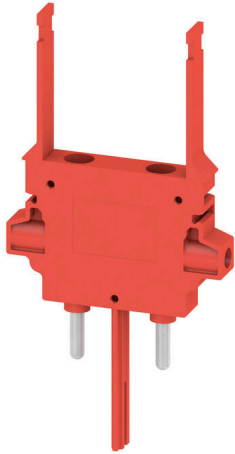
Weidmüller Interface GmbH & Co. KG

Klingenbergstraße 26

D-32758 Detmold

Germany

www.weidmueller.com



Para la conexión eléctrica entre los bornes y el equipo de control o revisión se utilizan adaptadores de prueba y conectores macho de control o revisión. De esta manera, se puede establecer un contacto eléctrico en estado cableado y las mediciones pueden realizarse fácilmente.

Datos generales para pedido

Versión	Adaptador de prueba (borne), 1.5 mm ² , 205 V, 6 A
Código	1915470000
Tipo	WTA 8 TN-KO
GTIN (EAN)	4032248548040
Cantidad	25 Pieza
Última fecha de pedido	2026-06-30T00:00:00+02:00

WTA 8 TN-KO

Weidmüller Interface GmbH & Co. KG
 Klingenbergstraße 26
 D-32758 Detmold
 Germany

www.weidmueller.com

Datos técnicos

Homologaciones

ROHS Conformidad

Dimensiones y pesos

Profundidad	71 mm	Profundidad (pulgadas)	2.7953 inch
Altura	39 mm	Altura (pulgadas)	1.5354 inch
Anchura	6 mm	Anchura (pulgadas)	0.2362 inch
Peso neto	9.44 g		

Temperaturas

Temperatura de almacenamiento	-25 °C...55 °C	Temperatura ambiente	-50 °C...55 °C
Temperatura permanente de trabajo, mín.	-50 °C	Temperatura permanente de trabajo, máx.	100 °C

Conformidad medioambiental del producto

Estado de cumplimiento de la directiva RoHS	Conforme con exención
Exención RoHS (si procede/conocida)	6c
REACH SVHC	Lead 7439-92-1
SCIP	e1c310ef-6b67-4efa-80a6-d307472f4de9

Conductor embornable (conexión nominal)

Longitud de desaislado	7 mm	Tipo de conexión	Conexión brida-tornillo
Sección de conexión del conductor, flexible, máx.	2.5 mm ²	Sección de conexión del conductor, flexible, mín.	0.5 mm ²
Sección del conductor, semirrígido, máx.	2.5 mm ²	Sección transversal de conductor, núcleo rígido, máx.	2.5 mm ²
Sección transversal de conductor, núcleo rígido, mín.	0.5 mm ²		

Datos del material

Material básico	Wemid	Color	rojo
Grado inflamabilidad según UL 94	V-2		

Datos nominales

Sección nominal	1.5 mm ²	Tensión nominal	205 V
Corriente nominal	6 A	Resistencia de paso según IEC 60947-7-1.83 mΩ	x
Pérdida de potencia según la norma IEC 60947-7-x	0.56 W		

Dimensiones

Paso en mm (P)	6.00 mm	Altura con TS 35	78 mm
----------------	---------	------------------	-------

Generalidades

Número de polos	1	Indicación de montaje	Montaje directo
-----------------	---	-----------------------	-----------------

Otros datos técnicos

con espiga de sujeción	No	Indicación de montaje	Montaje directo
------------------------	----	-----------------------	-----------------

Datos técnicos

Clasificaciones

ETIM 8.0	EC002555	ETIM 9.0	EC002555
ETIM 10.0	EC002555	ECLASS 14.0	27-25-03-04
ECLASS 15.0	27-25-03-04		