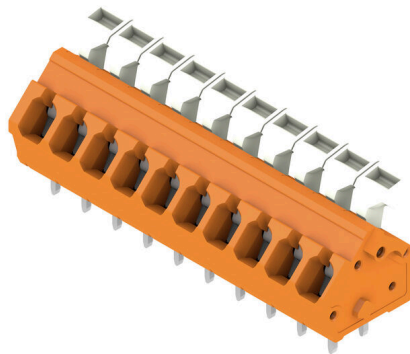


LMZFL 5/10/135 3.5OR

Weidmüller Interface GmbH & Co. KG
 Klingenbergstraße 26
 D-32758 Detmold
 Germany

www.weidmuller.com

Imagen de producto



El borne de instalación compacto para secciones de conductor estándar de 2,5 mm².

Conexión directa con dirección de salida en ángulo de 135° con paso variable 5,00 - 5,08 mm (1 componente = 2 pasos).

Datos nominales:

- 24A a 40°C / 630V (IEC) o 15A / 300V (UL)
- 0,13 - 2,5 mm² (IEC) / 26 - 14 AWG (UL)
- Tipo de combustibilidad según UL 94: V0

Ventajas de su utilización:

- Resistente a la temperatura: resistente a una carga constante de hasta 120°C gracias al material aislante de gran rendimiento Wemid
- Variable: adaptación sencilla del paso de 5,00 a 5,08 mm (0,200 pulgadas)
- Comodidad: palanca de accionamiento opcional para abrir fácilmente el punto de embornado

Datos generales para pedido

| | |
|--------------------------------------|--|
| Versión | Bornes para circuito impreso, 5.00 mm, Número de polos: 10, 135°, Longitud del terminal de soldadura (l): 3.5 mm, estañado, naranja, Borne de conexión directa con actuador, Sección de embornado, máx. : 2.5 mm ² , Caja |
| Código | 1914860000 |
| Tipo | LMZFL 5/10/135 3.5OR |
| GTIN (EAN) | 4032248545513 |
| Cantidad | 100 Pieza |
| Valores característicos del producto | IEC: 630 V / 24 A / 0.13 - 2.5 mm ² UL: 300 V / 15 A / AWG 26 - AWG 14 |
| Embalaje | Caja |

LMZFL 5/10/135 3.5OR

Weidmüller Interface GmbH & Co. KG
Klingenbergstraße 26
D-32758 Detmold
Germany

www.weidmueller.com

Datos técnicos

Homologaciones

Homologaciones



| | |
|-------------------------------|------------------------------|
| ROHS | Conformidad |
| UL File Number Search | Sitio web UL |
| Núm. de certificación (cURus) | E60693 |

Dimensiones y pesos

| | | | |
|--------------------------|-------------|------------------------|-------------|
| Profundidad | 14.5 mm | Profundidad (pulgadas) | 0.5709 inch |
| Altura | 20.24 mm | Altura (pulgadas) | 0.7968 inch |
| Altura construcción baja | 16.74 mm | Anchura | 52.98 mm |
| Anchura (pulgadas) | 2.0858 inch | Peso neto | 12.4 g |

Conformidad medioambiental del producto

| | |
|---|---------------------------------------|
| Estado de cumplimiento de la directiva RoHS | Conforme sin exención |
| REACH SVHC | Sin SVHC por encima del 0,1 % en peso |

Parámetros del sistema

| | | | |
|--|------------------------------|---|--|
| Familia del producto | OMNIMATE Signal - Serie LMZF | Técnica de conexión de conductores | Borne de conexión directa con actuador |
| Montaje sobre placas c.i. | Conexión por soldadura THT | Dirección de salida de conductor | 135° |
| Paso en mm (P) | 5.00 mm | Paso en pulgadas (P) | 0.197 " |
| Número de polos disponible por parte del cliente | 10 | Número de filas de polos | 1 |
| Nº máximo de polos alineables por fila | No | Número de series | 1 |
| Dimensiones del pin de soldadura | 48 | Longitud del terminal de soldadura (l) | 3.5 mm |
| Tolerancia de diámetro de la perforación (D) | 0,8 x 0,8 mm | Diámetro de la perforación (D) | 1.3 mm |
| Punta de destornillador | + 0,1 mm | Número de terminales de soldadura por polo | 2 |
| Longitud de desaislado | 0,4 x 2,5 | Punta de destornillador normativa | DIN 5264-A |
| L1 en pulgadas | 6 mm | L1 en mm | 45.00 mm |
| Protección contra contacto según DIN VDE 57106 | 1.772 " | Protección contra contacto según DIN VDE 0470 | IP 20 |
| | protección de dedos | Tipo de protección | IP20 |

Datos del material

| | | | |
|--|-------------------|---|----------|
| Materiales aislantes | Wemid (PA) | Color | naranja |
| Color componentes de accionamiento | blanco | Carta de colores (similar) | RAL 2000 |
| Grupo de materiales aislantes | I | Índice de resistencia al encaminamiento eléctrico (CTI) | ≥ 600 |
| Moisture Level (MSL) | | Grado inflamabilidad según UL 94 | V-0 |
| Material de contacto | aleación de cobre | Superficie de contacto | estañado |
| Revestimiento | 4-10 µm SN | Tipo de estañado | mate |
| Estructura de capas de la conexión por soldadura | 4...6 µm Sn matt | Temperatura de almacenamiento, min. | -40 °C |
| Temperatura de almacenamiento, max. | 70 °C | Temperatura de servicio, min. | -50 °C |
| Temperatura de servicio, max. | 120 °C | Gama de temperatura, montaje, min. | -25 °C |
| Gama de temperatura, montaje, max. | 120 °C | | |

LMZFL 5/10/135 3.5OR

Weidmüller Interface GmbH & Co. KG
 Klingenbergstraße 26
 D-32758 Detmold
 Germany

www.weidmueller.com

Datos técnicos

Conductores aptos para conexión

| | |
|---|----------------------|
| Sección de embornado, mín. | 0.13 mm ² |
| Sección de embornado, máx. | 2.5 mm ² |
| Sección de conexión del conductor AWG, mín. | AWG 26 |
| Sección de conexión del conductor AWG, máx. | AWG 14 |
| Rígido, mín. H05(07) V-U | 0.13 mm ² |
| Rígido, máx. H05(07) V-U | 2.5 mm ² |
| Flexible, mín. H05(07) V-K | 0.13 mm ² |
| Flexible, máx. H05(07) V-K | 2.5 mm ² |
| con term. tub. con aislamiento DIN 46 228/4, mín. | 0.25 mm ² |
| con term. tub. con aislamiento DIN 46 228/4, máx. | 1.5 mm ² |
| con terminal tubular, DIN 46228 pt 1, mín. | 0.25 mm ² |
| con terminal tubular según DIN 46 228/1, máx. | 1.5 mm ² |

| | | | | |
|-----------------------------------|-----------------------------------|------------------------------|----------------------------|------|
| Conductor embornable | Sección de conexión del conductor | Tipo | conductor fino | |
| | | nominal | 0.5 mm ² | |
| | Terminal tubular | Longitud de desaislado | nominal | 8 mm |
| | | Terminal tubular recomendado | H0,5/12 OR | |
| | | Longitud de desaislado | nominal | 6 mm |
| | | Terminal tubular recomendado | H0,5/6 | |
| | Sección de conexión del conductor | Tipo | conductor fino | |
| | | nominal | 0.75 mm ² | |
| | Terminal tubular | Longitud de desaislado | nominal | 8 mm |
| | | Terminal tubular recomendado | H0,75/12 W | |
| | | Longitud de desaislado | nominal | 6 mm |
| | | Terminal tubular recomendado | H0,75/6 | |
| | Sección de conexión del conductor | Tipo | conductor fino | |
| | | nominal | 1 mm ² | |
| | Terminal tubular | Longitud de desaislado | nominal | 8 mm |
| | | Terminal tubular recomendado | H1,0/12 GE | |
| Longitud de desaislado | | nominal | 6 mm | |
| Terminal tubular recomendado | | H1,0/6 | | |
| Sección de conexión del conductor | Tipo | conductor fino | | |
| | nominal | 0.25 mm ² | | |
| Terminal tubular | Longitud de desaislado | nominal | 8 mm | |
| | Terminal tubular recomendado | H0,25/10 HBL | | |
| | Longitud de desaislado | nominal | 5 mm | |
| | Terminal tubular recomendado | H0,25/5 | | |
| Sección de conexión del conductor | Tipo | conductor fino | | |
| | nominal | 0.34 mm ² | | |
| Terminal tubular | Longitud de desaislado | nominal | 8 mm | |
| | Terminal tubular recomendado | H0,34/10 TK | | |

Texto de referencia La longitud de los terminales tubulares se debe elegir en función del producto y de la tensión nominal., El diámetro exterior de la abrazadera de plástico no debe ser superior al paso (P)

LMZFL 5/10/135 3.5OR

Weidmüller Interface GmbH & Co. KG
 Klingenbergstraße 26
 D-32758 Detmold
 Germany

www.weidmueller.com

Datos técnicos

Datos nominales conformes a IEC

| | | |
|--|------------------------|---|
| testado según la norma | IEC 60664-1, IEC 61984 | Corriente nominal, número de polos mín.24 A (Tu=20 °C) |
| Corriente nominal, número de polos máx. (Tu=20 °C) | 24 A | Corriente nominal, número de polos mín.24 A (Tu=40 °C) |
| Corriente nominal, número de polos máx. (Tu=40 °C) | 24 A | Tensión nominal con categoría de sobretensión/grado de polución II/2 |
| Tensión nominal con categoría de sobretensión/grado de polución III/2 | 320 V | 630 V |
| Tensión nominal con categoría de sobretensión/grado de polución II/2 | 4 kV | Tensión nominal con categoría de sobretensión/grado de polución III/3 |
| Sobretensión de choque nominal con categoría de sobretensión/grado de polución III/3 | 4 kV | 250 V |
| | | Tensión nominal con categoría de sobretensión/grado de polución III/2 |
| | | 4 kV |

Datos nominales según CSA

| | | | |
|---|--|---|----------------|
| Instituto (CSA) | CSA | Núm. de certificación (CSA) | 200039-1815154 |
| Tensión nominal (Use Group B / CSA) | 300 V | Tensión nominal (Use group D / CSA) | 300 V |
| Intensidad nominal (Use Group B / CSA) | 10 A | Intensidad nominal (Use Group D / CSA) | 10 A |
| Sección de conexión del conductor AWG, mín. | AWG 26 | Sección de conexión del conductor AWG, máx. | AWG 14 |
| Referencia para valores de homologación | Las especificaciones son valores máximos; para más información, ver certificado de homologación. | | |

Datos nominales según UL 1059

| | | | |
|---|--|---|--------|
| Instituto (cURus) | CURUS | Núm. de certificación (cURus) | E60693 |
| Tensión nominal (Use Group B / UL 1059) | 300 V | Tensión nominal (Use Group D / UL 1059) | 300 V |
| Intensidad nominal (Use Group B / UL 1059) | 15 A | Intensidad nominal (Use Group D / UL 1059) | 10 A |
| Sección de conexión del conductor AWG, mín. | AWG 26 | Sección de conexión del conductor AWG, máx. | AWG 14 |
| Referencia para valores de homologación | Las especificaciones son valores máximos; para más información, ver certificado de homologación. | | |

Embalaje

| | | | |
|-------------|-----------|-----------------|-----------|
| Embalaje | Caja | Longitud de VPE | 283.00 mm |
| Anchura VPE | 155.00 mm | Altura de VPE | 109.00 mm |

Indicación importante

| | |
|---------------------|---|
| Conformidad con IPC | Conformidad: Los productos se diseñan, fabrican y entregan de conformidad con los estándares y normas reconocidas internacionalmente, y cumplen con las características especificadas en la hoja técnica o, según el producto, con las características decorativas de conformidad con la norma IPC-A-610 "Clase 2". Cualquier demanda sobre los productos se puede evaluar bajo solicitud. |
| Notas | <ul style="list-style-type: none"> • Rated current related to rated cross-section & min. No. of poles. • Wire end ferrule without plastic collar to DIN 46228/1 • Wire end ferrule with plastic collar to DIN 46228/4 • P on drawing = pitch • Rated data refer only to the component itself. Clearance and creepage distances to other components are to be designed in accordance with the relevant application standards. |

Datos técnicos

- Long term storage of the product with average temperature of 50 °C and maximum humidity 70%, 36 months

Clasificaciones

| | | | |
|-------------|-------------|-------------|-------------|
| ETIM 8.0 | EC002643 | ETIM 9.0 | EC002643 |
| ETIM 10.0 | EC002643 | ECLASS 14.0 | 27-46-01-01 |
| ECLASS 15.0 | 27-46-01-01 | | |

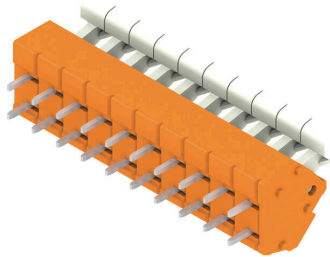
LMZFL 5/10/135 3.5OR

Weidmüller Interface GmbH & Co. KG
 Klingenbergstraße 26
 D-32758 Detmold
 Germany

Dibujos

www.weidmueller.com

Imagen de producto



Dimensional drawing



Graph



Graph

