

MOPL K1 N FE**Weidmüller Interface GmbH & Co. KG**

Klingenbergstraße 26

D-32758 Detmold

Germany

www.weidmueller.com**Similar a la ilustración**

Abbildung ähnlich

Serie K Klippon®, accesorios

Datos generales para pedido

Versión	Klippon K (caja de aluminio vacía), Placa de montaje, Placa de montaje, Altura: 52 mm, Anchura: 61 mm, Profundidad: 3 mm, Material básico: Chapa de acero, cincada, cincado, plata
Código	1905280000
Tipo	MOPL K1 N FE
GTIN (EAN)	4032248524426
Cantidad	1 Pieza

Technical data

Homologaciones

ROHS	Conformidad
------	-------------

Dimensiones y pesos

Profundidad	3 mm	Profundidad (pulgadas)	0.1181 inch
Altura	52 mm	Altura (pulgadas)	2.0472 inch
Anchura	61 mm	Anchura (pulgadas)	2.4016 inch
Medida de fijación, altura	26 mm	Medida de fijación, anchura	52 mm
Peso neto	27 g		

Temperaturas

Temperatura de servicio

Conformidad medioambiental del producto

Estado de cumplimiento de la directiva RoHS	Conforme sin exención
REACH SVHC	Sin SVHC por encima del 0,1 % en peso

Datos generales

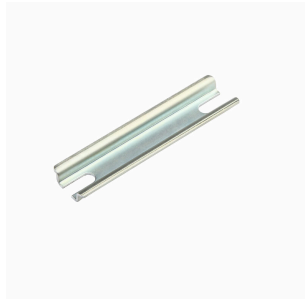
Espesor del material	2 mm	Superficie	cincado
Material básico	Chapa de acero, cincada		

Datos generales Accesorios

Espesor del material	2 mm	Superficie	cincado
Material básico	Chapa de acero, cincada	Medida de fijación, anchura	52 mm
Medida de fijación, altura	26 mm		

Clasificaciones

ETIM 8.0	EC000213	ETIM 9.0	EC000213
ETIM 10.0	EC000213	ECLASS 14.0	27-40-06-39
ECLASS 15.0	27-40-06-39		

Accessories**TS 15**

Serie K Klippon®, accesorios

Datos generales para pedido

Tipo	TS15X5 ST K1	Versión	
Código	8000003883	Carril, TS 15, Anchura: 60 mm, sin coliso, Acero, chapado en zinc	
GTIN (EAN)	4050118653328	galvanizado y pasivado	
Cantidad	20 ST		