

## MOPL K2 N FE

**Weidmüller Interface GmbH & Co. KG**

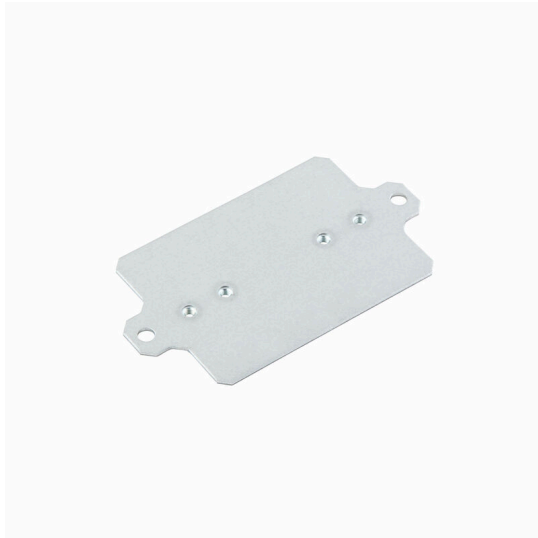
Klingenbergstraße 26

D-32758 Detmold

Germany

[www.weidmueller.com](http://www.weidmueller.com)

### Imagen de producto



Serie K Klippon®, accesorios

### Datos generales para pedido

Versión	Klippon K (caja de aluminio vacía), Placa de montaje, Placa de montaje, Altura: 52 mm, Anchura: 91 mm, Profundidad: 3 mm, Material básico: Chapa de acero, cincada, cincado, plata
Código	<a href="#">1905270000</a>
Tipo	MOPL K2 N FE
GTIN (EAN)	4032248524433
Cantidad	1 Pieza

### Datos técnicos

#### Homologaciones

ROHS Conformidad

#### Dimensiones y pesos

Profundidad	3 mm	Profundidad (pulgadas)	0.1181 inch
Altura	52 mm	Altura (pulgadas)	2.0472 inch
Anchura	91 mm	Anchura (pulgadas)	3.5827 inch
Medida de fijación, altura	26 mm	Medida de fijación, anchura	82 mm
Peso neto	46 g		

#### Temperaturas

Temperatura de servicio

#### Conformidad medioambiental del producto

Estado de cumplimiento de la directiva RoHS Conforme sin exención  
 REACH SVHC Sin SVHC por encima del 0,1 % en peso

#### Datos generales

Espesor del material	2 mm	Superficie	cincado
Material básico	Chapa de acero, cincada		

#### Datos generales Accesorios

Espesor del material	2 mm	Superficie	cincado
Material básico	Chapa de acero, cincada	Medida de fijación, anchura	82 mm
Medida de fijación, altura	26 mm		

#### Clasificaciones

ETIM 8.0	EC000213	ETIM 9.0	EC000213
ETIM 10.0	EC000213	ECLASS 14.0	27-40-06-39
ECLASS 15.0	27-40-06-39		

### TS 15



Serie K Klippon®, accesorios

### Datos generales para pedido

Tipo	TS15X5 ST K2	Versión	
Código	<a href="#">8000003884</a>	Carril, TS 15, Anchura: 90 mm, sin coliso, Acero, chapado en zinc	
GTIN (EAN)	4050118652505	galvanizado y pasivado	
Cantidad	20 ST		