

HDC 16A SLU 1M25G

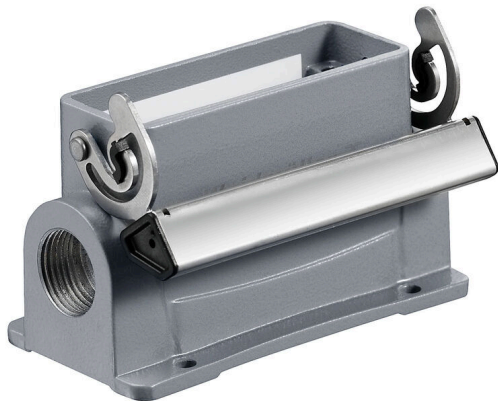
Weidmüller Interface GmbH & Co. KG

Klingenbergstraße 26

D-32758 Detmold

Germany

www.weidmuller.com



Gracias a una aleación especial para moldeado a presión y a un sellado aplicado en varias capas, las cajas HDC están perfectamente protegidas.

El sofisticado sistema de enclavamiento está realizado en acero inoxidable. Eso significa una larga vida útil y resistencia a la corrosión y a los golpes.

El enclavamiento de las carcasas ofrece seguridad integral. Nuestro sistema de resortes único y patentado permite un enclavamiento seguro entre base y capota y la protege contra una apertura involuntaria.

La señalización con láser permite la identificación con solo un vistazo. Para poder asignar rápidamente los productos, la señalización duradera mediante láser se ha realizado directamente sobre la caja.

Las bases y capotas RockStar® IP65 / NEMA tipo 4X de Weidmüller son la mejor elección cuando se necesitan cajas industriales con un nivel de protección IP65.

Datos generales para pedido

| | |
|------------|---|
| Versión | HDC - cajas, Tamaño de instalación: 5, Tipo de protección: IP65, en estado conectado, Carcasa básica, Enclavamiento longitudinal en la parte inferior, Estándar, Dimensiones de las entradas de cable: M 25 |
| Código | 1902330000 |
| Tipo | HDC 16A SLU 1M25G |
| GTIN (EAN) | 4032248591916 |
| Cantidad | 1 Pieza |

HDC 16A SLU 1M25G

Weidmüller Interface GmbH & Co. KG
 Klingenbergstraße 26
 D-32758 Detmold
 Germany

www.weidmueller.com

Datos técnicos

Homologaciones

Homologaciones



| | |
|-------------------------------|------------------------------|
| ROHS | Conformidad |
| UL File Number Search | Sitio web UL |
| Núm. de certificación (cURus) | E92202 |

Dimensiones y pesos

| | | | |
|----------------------------|---------|-----------------------------|-------------|
| Profundidad | 96 mm | Profundidad (pulgadas) | 3.7795 inch |
| Altura | 57 mm | Altura (pulgadas) | 2.2441 inch |
| Anchura | 62.7 mm | Anchura (pulgadas) | 2.4685 inch |
| Medida de fijación, altura | 40 mm | Medida de fijación, anchura | 64 mm |
| Peso neto | 222 g | | |

Conformidad medioambiental del producto

| | | |
|---|--|--------------------------|
| Estado de cumplimiento de la directiva RoHS | Conforme sin exención | |
| REACH SVHC | Potassium perfluorobutane sulfonate 29420-49-3 | |
| SCIP | e98b2b24-ba23-41bf-8d19-0dda3647412f | |
| Resistencia química | Sustancia | Acetona |
| | Resistencia química | Con resistencia limitada |
| | Sustancia | Aceite de perforación |
| | Resistencia química | Resistente |
| | Sustancia | Diésel |
| | Resistencia química | Resistente |
| | Sustancia | Alcohol etílico |
| | Resistencia química | Resistente |
| | Sustancia | Aceite de transmisión |
| | Resistencia química | Resistente |
| | Sustancia | Aceite hidráulico |
| | Resistencia química | Resistente |
| | Sustancia | Refrigerante |
| | Resistencia química | Resistente |
| | Sustancia | Bencina de petróleo |
| | Resistencia química | Resistente |
| | Sustancia | Transpiración |
| | Resistencia química | Resistente |
| | Sustancia | Gasolina Premium |
| | Resistencia química | Con resistencia limitada |
| Sustancia | Agua | |
| Resistencia química | Resistente | |
| Sustancia | UV | |
| Resistencia química | Inestable | |
| Sustancia | Ozono | |
| Resistencia química | Inestable | |

Datos generales

| | | | |
|----------------|------------------|------------------------------|---------------------------------|
| Par de apriete | 0.5 Nm | Material capotas | Fundición inyectada de aluminio |
| Superficie | Esmalte en polvo | Tipo de protección | IP65, en estado conectado |
| Carcasas EMC | No | Material elemento de bloqueo | Acero inoxidable |

HDC 16A SLU 1M25G

Weidmüller Interface GmbH & Co. KG
 Klingenbergstraße 26
 D-32758 Detmold
 Germany

www.weidmueller.com

Datos técnicos

Dimensiones

| | | | |
|--------------------------------------|---------|------------------|------------|
| Distancia entre agujeros longitud A2 | 64 mm | Entrada de cable | con tuerca |
| Anchura capota C | 29.5 mm | Anchura base C1 | 50 mm |
| Longitud, caja | 79 mm | Altura capota B | 57 mm |
| Altura de la base B1 | 4 mm | | |

Versión

| | | | |
|--|----------------------------|---|---|
| Dimensiones de las entradas de cable | M 25 | Parte superior/Parte inferior/Tapa | Parte inferior |
| Tapa | sin tapa | Par de apriete | 0.5 Nm |
| Número de entradas de cable en la parte 0 superior | | Número de entradas de cable en la parte 1 lateral | |
| Versión, cajas | Carcasa básica | Versión, sistema de cierre | Enclavamiento longitudinal en la parte inferior |
| Diseño | Estándar | Tamaño de instalación | 5 |
| Entrada de cable | con tuerca | Tipo | Carcasa básica |
| Tipo de enclavamiento | Enclavamiento longitudinal | Junta | sin estanqueidad |
| Tuercas (internas) | M 25 | Color (RAL) | RAL 7035 |
| BG | 5 | | |

Clasificaciones

| | | | |
|-------------|-------------|-------------|-------------|
| ETIM 8.0 | EC000437 | ETIM 9.0 | EC000437 |
| ETIM 10.0 | EC000437 | ECLASS 14.0 | 27-44-02-02 |
| ECLASS 15.0 | 27-44-02-02 | | |

HDC 16A SLU 1M25G

Weidmüller Interface GmbH & Co. KG
Klingenbergstraße 26
D-32758 Detmold
Germany

www.weidmueller.com

Accesorios

Tapa



Gracias a una aleación especial para moldeado a presión y a un sellado aplicado en varias capas, las cajas HDC están perfectamente protegidas. El sofisticado sistema de enclavamiento está realizado en acero inoxidable. Eso significa una larga vida útil y resistencia a la corrosión y a los golpes. El enclavamiento de las carcasas ofrece seguridad integral. Nuestro sistema de resortes único y patentado permite un enclavamiento seguro entre base y capota y la protege contra una apertura involuntaria. La señalización con láser permite la identificación con solo un vistazo. Para poder asignar rápidamente los productos, la señalización duradera mediante láser se ha realizado directamente sobre la caja. Las bases y capotas RockStar® IP65 / NEMA tipo 4X de Weidmüller son la mejor elección cuando se necesitan cajas industriales con un nivel de protección IP65.

Datos generales para pedido

| | | | |
|------------|----------------------------|--|--|
| Tipo | HDC 16A DMDL 2BO | Versión | |
| Código | 1665910000 | HDC - cajas, Tamaño de instalación: 5, Tipo de protección: IP65, | |
| GTIN (EAN) | 4008190422943 | en estado conectado, Tapa para la parte superior, Enclavamiento | |
| Cantidad | 1 ST | longitudinal en la parte inferior, Estándar, Dimensiones de las | |
| | | entradas de cable: none | |