



Gracias a una aleación especial para moldeado a presión y a un sellado aplicado en varias capas, las cajas HDC están perfectamente protegidas.

El sofisticado sistema de enclavamiento está realizado en acero inoxidable. Eso significa una larga vida útil y resistencia a la corrosión y a los golpes.

El enclavamiento de las carcasas ofrece seguridad integral. Nuestro sistema de resortes único y patentado permite un enclavamiento seguro entre base y capota y la protege contra una apertura involuntaria.

La señalización con láser permite la identificación con solo un vistazo. Para poder asignar rápidamente los productos, la señalización duradera mediante láser se ha realizado directamente sobre la caja.

Las bases y capotas RockStar® IP65 / NEMA tipo 4X de Weidmüller son la mejor elección cuando se necesitan cajas industriales con un nivel de protección IP65.

#### Datos generales para pedido

|            |  |
|------------|--|
| Versión    | HDC - cajas, Tamaño de instalación: 4, Tipo de protección: IP65, en estado conectado, Base abierta, Enclavamiento lateral en la parte inferior, Estándar, Dimensiones de las entradas de cable: none |
| Código     | <a href="#">1901700000</a>   |
| Tipo       | HDC 10B AZO  |
| GTIN (EAN) | 4032248592937  |
| Cantidad   | 1 Pieza  |

## Technical data

## Homologaciones

Homologaciones



ROHS Conformidad

UL File Number Search [Sitio web UL](#)

Núm. de certificación (cULus) E92202

## Dimensiones y pesos

|                            |         |                             |             |
|----------------------------|---------|-----------------------------|-------------|
| Profundidad                | 95 mm   | Profundidad (pulgadas)      | 3.7401 inch |
| Altura                     | 29 mm   | Altura (pulgadas)           | 1.1417 inch |
| Anchura                    | 59 mm   | Anchura (pulgadas)          | 2.3228 inch |
| Medida de fijación, altura | 32 mm   | Medida de fijación, anchura | 83 mm       |
| Peso neto                  | 71.28 g |                             |             |

## Temperaturas

Temperatura límite -40 °C ... 125 °C

## Conformidad medioambiental del producto

Estado de cumplimiento de la directiva Conforme sin exención

RoHS

REACH SVHC Sin SVHC por encima del 0,1 % en peso

Resistencia química

|                     |                          |
|---------------------|--------------------------|
| Sustancia           | Acetona                  |
| Resistencia química | Con resistencia limitada |
| Sustancia           | Aceite de perforación    |
| Resistencia química | Resistente               |
| Sustancia           | Diésel                   |
| Resistencia química | Resistente               |
| Sustancia           | Alcohol etílico          |
| Resistencia química | Resistente               |
| Sustancia           | Aceite de transmisión    |
| Resistencia química | Resistente               |
| Sustancia           | Aceite hidráulico        |
| Resistencia química | Resistente               |
| Sustancia           | Refrigerante             |
| Resistencia química | Resistente               |
| Sustancia           | Bencina de petróleo      |
| Resistencia química | Resistente               |
| Sustancia           | Transpiración            |
| Resistencia química | Resistente               |
| Sustancia           | Gasolina Premium         |
| Resistencia química | Con resistencia limitada |
| Sustancia           | Agua                     |
| Resistencia química | Resistente               |
| Sustancia           | UV                       |
| Resistencia química | Inestable                |
| Sustancia           | Ozono                    |
| Resistencia química | Inestable                |

## Technical data

## Datos generales

|                              |                                 |              |                  |
|------------------------------|---------------------------------|--------------|------------------|
| Material capotas             | Fundición inyectada de aluminio | Superficie   | Esmalte en polvo |
| Tipo de protección           | IP65, en estado conectado       | Carcasas EMC | No               |
| Material elemento de bloqueo | Acero inoxidable                |              |                  |

## Dimensiones

|                                      |       |                  |       |
|--------------------------------------|-------|------------------|-------|
| Distancia entre agujeros longitud A2 | 83 mm | Entrada de cable | No    |
| Anchura capota C                     | 43 mm | Anchura base C1  | 47 mm |
| Longitud, caja                       | 73 mm | Altura capota B  | 29 mm |
| Altura de la base B1                 | 5 mm  |                  |       |

## Versión

|                                      |                       |   |  |
|--------------------------------------|-----------------------|---|--|
| Dimensiones de las entradas de cable | none                  | Parte superior/Parte inferior/Tapa              | Parte inferior                             |
| Tapa                                 | sin tapa              | Número de entradas de cable en la parte lateral | 0  |
| Versión, cajas                       | Base abierta          | Versión, sistema de cierre                      | Enclavamiento lateral en la parte inferior |
| Diseño                               | Estándar              | Tamaño de instalación                           | 4  |
| Entrada de cable                     | No                    | Tipo  | Base abierta (paso)                        |
| Tipo de enclavamiento                | Enclavamiento central | Junta   | NBR  |
| Color (RAL)                          | RAL 7035              | BG  | 4  |
| Indicado para ModuPlug®              | Sí                    |   |  |

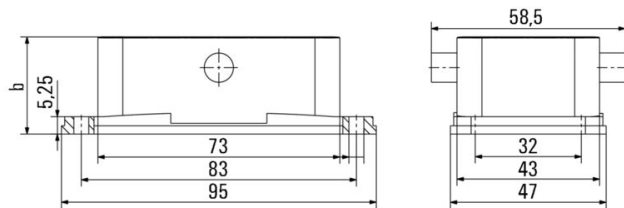
## Indicación importante

|                         |  |
|-------------------------|--|
| Información de producto | Quando monte las cajas, asegúrese de que la junta hermética esté correctamente colocada. |
|-------------------------|--|

## Clasificaciones

|             |             |             |             |
|-------------|-------------|-------------|-------------|
| ETIM 8.0    | EC000437    | ETIM 9.0    | EC000437    |
| ETIM 10.0   | EC000437    | ECLASS 14.0 | 27-44-02-02 |
| ECLASS 15.0 | 27-44-02-02 |             |             |

## Drawings



**Accessories****Capota, entrada del cable en la parte lateral**

Gracias a una aleación especial para moldeado a presión y a un sellado aplicado en varias capas, las cajas HDC están perfectamente protegidas.

El sofisticado sistema de enclavamiento está realizado en acero inoxidable. Eso significa una larga vida útil y resistencia a la corrosión y a los golpes.

El enclavamiento de las carcasas ofrece seguridad integral. Nuestro sistema de resortes único y patentado permite un enclavamiento seguro entre base y capota y la protege contra una apertura involuntaria.

La señalización con láser permite la identificación con solo un vistazo. Para poder asignar rápidamente los productos, la señalización duradera mediante láser se ha realizado directamente sobre la caja.

Las bases y capotas RockStar® IP65 / NEMA tipo 4X de Weidmüller son la mejor elección cuando se necesitan cajas industriales con un nivel de protección IP65.

**Datos generales para pedido**

|            |                            |  |
|------------|----------------------------|--|
| Tipo       | HDC 24D TSZO 1M25G         | Versión  |
| Código     | <a href="#">1903610000</a> | HDC - cajas, Tamaño de instalación: 4, Tipo de protección: IP65,                           |
| GTIN (EAN) | 4032248593002              | en estado conectado, Entrada de cable, lateral, Caja de conector,                          |
| Cantidad   | 1 ST                       | Bloqueo central en la parte superior, alto, Dimensiones de las<br>entradas de cable: M 25  |
| Tipo       | HDC 24D TSZO 1PG21G        | Versión  |
| Código     | <a href="#">1968360000</a> | HDC - cajas, Tamaño de instalación: 4, Tipo de protección: IP65,                           |
| GTIN (EAN) | 4032248772858              | en estado conectado, Entrada de cable, lateral, Caja de conector,                          |
| Cantidad   | 1 ST                       | Bloqueo central en la parte superior, alto, Dimensiones de las<br>entradas de cable: PG 21 |