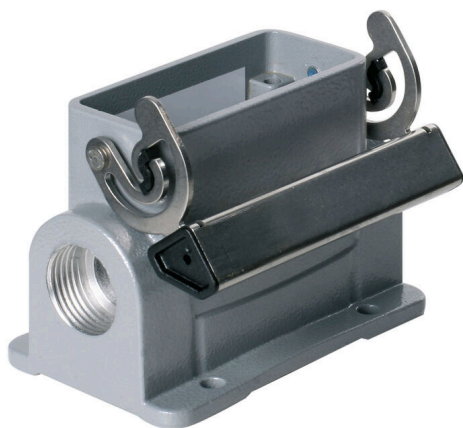


**HDC 10A SLU 1M25G****Weidmüller Interface GmbH & Co. KG**

Klingenbergstraße 26

D-32758 Detmold

Germany

[www.weidmueller.com](http://www.weidmueller.com)

Gracias a una aleación especial para moldeado a presión y a un sellado aplicado en varias capas, las cajas HDC están perfectamente protegidas.

El sofisticado sistema de enclavamiento está realizado en acero inoxidable. Eso significa una larga vida útil y resistencia a la corrosión y a los golpes.

El enclavamiento de las carcasas ofrece seguridad integral. Nuestro sistema de resortes único y patentado permite un enclavamiento seguro entre base y capota y la protege contra una apertura involuntaria.

La señalización con láser permite la identificación con solo un vistazo. Para poder asignar rápidamente los productos, la señalización duradera mediante láser se ha realizado directamente sobre la caja.

Las bases y capotas RockStar® IP65 / NEMA tipo 4X de Weidmüller son la mejor elección cuando se necesitan cajas industriales con un nivel de protección IP65.

**Datos generales para pedido**

Versión	HDC - cajas, Tamaño de instalación: 2, Tipo de protección: IP65, en estado conectado, Carcasa básica, Enclavamiento longitudinal en la parte inferior, Estándar, Dimensiones de las entradas de cable: M 25
Código	<a href="#">1901160000</a>
Tipo	HDC 10A SLU 1M25G
GTIN (EAN)	4032248586189
Cantidad	1 Pieza

## HDC 10A SLU 1M25G

Weidmüller Interface GmbH &amp; Co. KG

Klingenbergstraße 26

D-32758 Detmold

Germany

www.weidmueller.com

## Technical data

## Homologaciones

Homologaciones



ROHS Conformidad

UL File Number Search [Sitio web UL](#)

Núm. de certificación (cURus) E92202

## Dimensiones y pesos

Altura	57 mm	Altura (pulgadas)	2.2441 inch
Anchura	62.7 mm	Anchura (pulgadas)	2.4685 inch
Medida de fijación, altura	40 mm	Medida de fijación, anchura	48 mm
Peso neto	199 g		

## Temperaturas

Temperatura límite -40 °C ... 125 °C

## Conformidad medioambiental del producto

Estado de cumplimiento de la directiva RoHS Conforme sin exención

REACH SVHC Potassium perfluorobutane sulfonate 29420-49-3

SCIP e98b2b24-ba23-41bf-8d19-0dda3647412f

Resistencia química	Sustancia	Acetona
	Resistencia química	Con resistencia limitada
	Sustancia	Aceite de perforación
	Resistencia química	Resistente
	Sustancia	Diésel
	Resistencia química	Resistente
	Sustancia	Alcohol etílico
	Resistencia química	Resistente
	Sustancia	Aceite de transmisión
	Resistencia química	Resistente
	Sustancia	Aceite hidráulico
	Resistencia química	Resistente
	Sustancia	Refrigerante
	Resistencia química	Resistente
	Sustancia	Bencina de petróleo
	Resistencia química	Resistente
	Sustancia	Transpiración
	Resistencia química	Resistente
	Sustancia	Gasolina Premium
	Resistencia química	Con resistencia limitada
	Sustancia	Agua
	Resistencia química	Resistente
	Sustancia	UV
	Resistencia química	Inestable
	Sustancia	Ozono
	Resistencia química	Inestable

## HDC 10A SLU 1M25G

Weidmüller Interface GmbH &amp; Co. KG

Klingenbergstraße 26

D-32758 Detmold

Germany

www.weidmueller.com

## Technical data

## Datos generales

Par de apriete	0.5 Nm	Material capotas	Fundición inyectada de aluminio
Superficie	Esmalte en polvo	Tipo de protección	IP65, en estado conectado
Carcasas EMC	No	Material elemento de bloqueo	Acero inoxidable

## Dimensiones

Distancia entre agujeros longitud A2	48 mm	Entrada de cable	con tuerca
Anchura capota C	29.5 mm	Anchura base C1	50 mm
Longitud, caja	63 mm	Altura capota B	57 mm
Altura de la base B1	4 mm		

## Versión

Dimensiones de las entradas de cable	M 25	Parte superior/Parte inferior/Tapa	Parte inferior
Tapa	sin tapa	Par de apriete	0.5 Nm
Número de entradas de cable en la parte 0 superior		Número de entradas de cable en la parte 1 lateral	
Versión, cajas	Carcasa básica	Versión, sistema de cierre	Enclavamiento longitudinal en la parte inferior
Diseño	Estándar	Tamaño de instalación	2
Entrada de cable	con tuerca	Tipo	Carcasa básica
Tipo de enclavamiento	Enclavamiento longitudinal	Junta	sin estanqueidad
Tuercas (internas)	M 25	Color (RAL)	RAL 7035
BG	2	Indicado para ModuPlug®	No

## Clasificaciones

ETIM 8.0	EC000437	ETIM 9.0	EC000437
ETIM 10.0	EC000437	ECLASS 14.0	27-44-02-02
ECLASS 15.0	27-44-02-02		

**HDC 10A SLU 1M25G****Weidmüller Interface GmbH & Co. KG**

Klingenbergstraße 26

D-32758 Detmold

Germany

[www.weidmueller.com](http://www.weidmueller.com)**Accessories****Tapa**

Gracias a una aleación especial para moldeado a presión y a un sellado aplicado en varias capas, las cajas HDC están perfectamente protegidas.

El sofisticado sistema de enclavamiento está realizado en acero inoxidable. Eso significa una larga vida útil y resistencia a la corrosión y a los golpes.

El enclavamiento de las carcasas ofrece seguridad integral. Nuestro sistema de resortes único y patentado permite un enclavamiento seguro entre base y capota y la protege contra una apertura involuntaria.

La señalización con láser permite la identificación con solo un vistazo. Para poder asignar rápidamente los productos, la señalización duradera mediante láser se ha realizado directamente sobre la caja.

Las bases y capotas RockStar® IP65 / NEMA tipo 4X de Weidmüller son la mejor elección cuando se necesitan cajas industriales con un nivel de protección IP65.

**Datos generales para pedido**

Tipo	HDC 10A DMDL 2BO	Versión
Código	<a href="#">1665880000</a>	HDC - cajas, Tamaño de instalación: 2, Tipo de protección: IP65,
GTIN (EAN)	4008190422912	en estado conectado, Tapa para partes inferiores de la capota,
Cantidad	1 ST	Enclavamiento longitudinal en la parte inferior, Estándar, Dimensiones de las entradas de cable: none