

Imagen de producto



Serie K Klippon®, accesorios

Datos generales para pedido

Versión	Klippon K (caja de aluminio vacía), Placa de montaje, Placa de montaje, Altura: 44 mm, Anchura: 156 mm, Profundidad: 3 mm, Material básico: Chapa de acero, cincada, cincado, plata
Código	1899630000
Tipo	MOPL K3 NT FE
GTIN (EAN)	4032248519613
Cantidad	1 Pieza

Datos técnicos

Homologaciones

ROHS	Conformidad
------	-------------

Dimensiones y pesos

Profundidad	3 mm	Profundidad (pulgadas)	0.1181 inch
Altura	44 mm	Altura (pulgadas)	1.7323 inch
Anchura	156 mm	Anchura (pulgadas)	6.1417 inch
Medida de fijación, altura	22 mm	Medida de fijación, anchura	147.2 mm
Peso neto	76 g		

Temperaturas

Temperatura de servicio

Conformidad medioambiental del producto

Estado de cumplimiento de la directiva RoHS	Conforme sin exención
REACH SVHC	Sin SVHC por encima del 0,1 % en peso

Datos generales

Espesor del material	2 mm	Superficie	cincado
Material básico	Chapa de acero, cincada		

Datos generales Accesorios

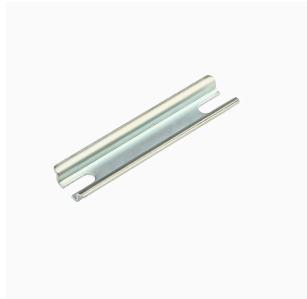
Espesor del material	2 mm	Superficie	cincado
Material básico	Chapa de acero, cincada	Medida de fijación, anchura	147.2 mm
Medida de fijación, altura	22 mm		

Clasificaciones

ETIM 8.0	EC000213	ETIM 9.0	EC000213
ETIM 10.0	EC000213	ECLASS 14.0	27-40-06-39
ECLASS 15.0	27-40-06-39		

Accesorios

TS 15



Serie K Klippon®, accesorios

Datos generales para pedido

Tipo	TS15X5 ST K3	Versión	
Código	8000003885	Carril, TS 15, Anchura: 155 mm, sin coliso, Acero, chapado en zinc	
GTIN (EAN)	4050118652512	galvanizado y pasivado	
Cantidad	20 ST		