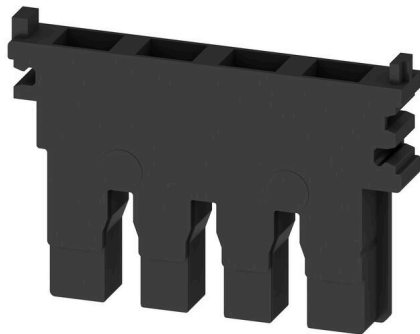


STGH 0.ZA/O.R/SW ZRV2.5

Weidmüller Interface GmbH & Co. KG
Klingenbergstraße 26
D-32758 Detmold
Germany

www.weidmueller.com



Los conectores macho para nuestro sistema de WeiCoS están disponibles para todos los sistemas de conexión diferentes. La gama de productos incluye conectores pre-montados de 1 a 10 polos y la posibilidad de un montaje individual. Esto garantiza la máxima flexibilidad para cada aplicación. Los accesorios personalizados aumentan la seguridad y la protección contra las influencias ambientales.

Datos generales para pedido

Versión	Serie Z, Capota, 5.15 mm, negro, negro, Conector macho
Código	1898430000
Tipo	STGH 0.ZA/O.R/SW ZRV2.5
GTIN (EAN)	4032248517626
Cantidad	25 Pieza

STGH 0.ZA/O.R/SW ZRV2.5

Weidmüller Interface GmbH & Co. KG
 Klingenbergstraße 26
 D-32758 Detmold
 Germany

www.weidmueller.com

Datos técnicos

Homologaciones

ROHS	Conformidad
------	-------------

Dimensiones y pesos

Profundidad	24.2 mm	Profundidad (pulgadas)	0.9528 inch
Altura	31.5 mm	Altura (pulgadas)	1.2402 inch
Anchura	5.15 mm	Anchura (pulgadas)	0.2028 inch
Peso neto	1.78 g		

Temperaturas

Temperatura de almacenamiento	-25 °C...55 °C	Temperatura ambiente	-50 °C...75 °C
Temperatura permanente de trabajo, min.	-50 °C	Temperatura permanente de trabajo, max.	120 °C

Conformidad medioambiental del producto

Estado de cumplimiento de la directiva RoHS	Conforme sin exención
REACH SVHC	Sin SVHC por encima del 0,1 % en peso

Conductor embornable (conexión nominal)

Tipo de conexión	Conexión enchufable
------------------	---------------------

Datos del material

Material básico	Wemid	Color	negro
Grado inflamabilidad según UL 94	V-0		

Datos nominales

Sección nominal	2.5 mm ²	Resistencia de paso según IEC 60947-7-1.33 mΩ	x
Pérdida de potencia según la norma IEC 60947-7-x	0.77 W		

Generalidades

Indicación de montaje	Conector macho
-----------------------	----------------

Otros datos técnicos

Indicación de montaje	Conector macho	Versión a prueba de explosivos	No
-----------------------	----------------	--------------------------------	----

Valores característicos del sistema

Versión	Parte inferior de la capota	Tapa final obligatoria	No
Pisos internos puenteados	No		

Clasificaciones

ETIM 8.0	EC002848	ETIM 9.0	EC002848
ETIM 10.0	EC002848	ECLASS 14.0	27-25-03-90
ECLASS 15.0	27-25-03-90		