

**MOPL K3 N FE****Weidmüller Interface GmbH & Co. KG**

Klingenbergstraße 26

D-32758 Detmold

Germany

[www.weidmueller.com](http://www.weidmueller.com)**Imagen de producto**

Serie K Klippon®, accesorios

**Datos generales para pedido**

Versión	Klippon K (caja de aluminio vacía), Placa de montaje, Placa de montaje, Altura: 44 mm, Anchura: 156 mm, Profundidad: 3 mm, Material básico: Chapa de acero, cincada, cincado, plata
Código	<a href="#">1898210000</a>
Tipo	MOPL K3 N FE
GTIN (EAN)	4032248516797
Cantidad	1 Pieza

## Technical data

### Homologaciones

ROHS	Conformidad
------	-------------

### Dimensiones y pesos

Profundidad	3 mm	Profundidad (pulgadas)	0.1181 inch
Altura	44 mm	Altura (pulgadas)	1.7323 inch
Anchura	156 mm	Anchura (pulgadas)	6.1417 inch
Medida de fijación, altura	22 mm	Medida de fijación, anchura	147.2 mm
Peso neto	71 g		

### Temperaturas

Temperatura de servicio
-------------------------

### Conformidad medioambiental del producto

Estado de cumplimiento de la directiva RoHS	Conforme sin exención
REACH SVHC	Sin SVHC por encima del 0,1 % en peso

### Datos generales

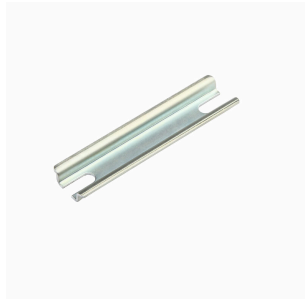
Espesor del material	2 mm	Superficie	cincado
Material básico	Chapa de acero, cincada		

### Datos generales Accesorios

Espesor del material	2 mm	Superficie	cincado
Material básico	Chapa de acero, cincada	Medida de fijación, anchura	147.2 mm
Medida de fijación, altura	22 mm		

### Clasificaciones

ETIM 8.0	EC000213	ETIM 9.0	EC000213
ETIM 10.0	EC000213	ECLASS 14.0	27-40-06-39
ECLASS 15.0	27-40-06-39		

**Accessories****TS 15**

Serie K Klippon®, accesorios

**Datos generales para pedido**

Tipo	TS15X5 ST K3	Versión	
Código	<a href="#">8000003885</a>	Carril, TS 15, Anchura: 155 mm, sin coliso, Acero, chapado en zinc	
GTIN (EAN)	4050118652512	galvanizado y pasivado	
Cantidad	20 ST		