

## HDC HA 16 MT 17-32

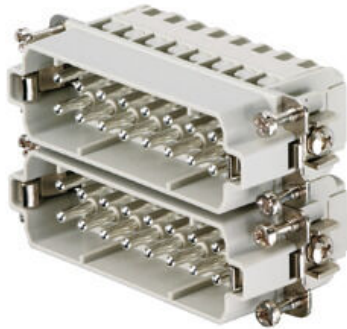
Weidmüller Interface GmbH & Co. KG

Klingenbergstraße 26

D-32758 Detmold

Germany

www.weidmueller.com



La serie HA de conectores estrechos y pequeños resulta idónea en espacios reducidos.

La conexión de conductores se realiza con sistema de cepo. Como resultado, casi no requiere mantenimiento y se establece una conexión segura, permanente y a prueba de vibraciones.

### Datos generales para pedido

Versión	HDC - Conector, Macho, 250 V, 16 A, Número de polos: 16, Conexión directa, Tamaño de instalación: 5
Código	<a href="#">1896840000</a>
Tipo	HDC HA 16 MT 17-32
GTIN (EAN)	4032248592449
Cantidad	1 Pieza

### Datos técnicos

#### Homologaciones

Homologaciones



ROHS Conformidad

UL File Number Search [Sitio web UL](#)

Núm. de certificación (cURus) E92202

#### Dimensiones y pesos

Profundidad	73 mm	Profundidad (pulgadas)	2.874 inch
Altura	29 mm	Altura (pulgadas)	1.1417 inch
Anchura	23 mm	Anchura (pulgadas)	0.9055 inch
Peso neto	50.16 g		

#### Temperaturas

Temperatura límite -40 °C ... 125 °C

#### Conformidad medioambiental del producto

Estado de cumplimiento de la directiva RoHS Conforme con exención

Exención RoHS (si procede/conocida) 6c

REACH SVHC Lead 7439-92-1, Potassium perfluorobutane sulfonate 29420-49-3

SCIP b67daa31-7dca-434d-8290-da7fb52f83a2

Resistencia química	Sustancia	Acetona
	Resistencia química	Resistente
	Sustancia	Amoniaco, acuoso
	Resistencia química	Con resistencia limitada
	Sustancia	Gasolina
	Resistencia química	Resistente
	Sustancia	Benceno
	Resistencia química	Resistente
	Sustancia	Gasóleo
	Resistencia química	Con resistencia limitada
	Sustancia	Ácido acético, concentrado
	Resistencia química	Resistente
	Sustancia	Hidróxido de potasio
	Resistencia química	Con resistencia limitada
	Sustancia	Metanol
	Resistencia química	Con resistencia limitada
	Sustancia	Aceite de motor
	Resistencia química	Con resistencia limitada
	Sustancia	Lejía, diluida
	Resistencia química	Resistente
Sustancia	Hidrofluorocarbonos	
Resistencia química	Con resistencia limitada	
Sustancia	Uso exterior	
Resistencia química	Con resistencia limitada	

#### Datos generales

Número de polos 16  
 ciclos de enchufado Ag ≥ 500

## HDC HA 16 MT 17-32

**Weidmüller Interface GmbH & Co. KG**  
 Klingenbergstraße 26  
 D-32758 Detmold  
 Germany

www.weidmueller.com

## Datos técnicos

ciclos de enchufado Au	≥ 500	
Tipo de conexión	Conexión directa	
Tamaño de instalación	5	
Grado inflamabilidad según UL 94	V-0	
Resistencia de paso	≤2 mΩ	
Color	beige	
Resistencia del aislamiento	1010 Ω	
Materiales aislantes	Reforzado con fibra de vidrio de policarbonato (listado en la norma UL y aprobado para instalaciones ferroviarias)	
Grupo de materiales aislantes	Illa	
Sección de conexión del conductor	2.5 mm <sup>2</sup>	
Par de apriete, máx. PE en un lado	1.5 Nm	
Superficie	Plata pasivado	
Tipo	Macho	
Grado de polución	3	
Par de apriete mín. PE en un lado	1.2 Nm	
Material básico	aleación de cobre	
Serie	HA	
Tensión nominal (DIN EN 61984)	250 V	
Tensión nominal según UL/CSA	600 V AC/DC	
Sobretensión de choque nominal (DIN EN 61984)	4 kV	
Corriente nominal (DIN EN 61984)	16 A	
Corriente nominal (UR)	Sección de conexión del conductor AWG	AWG 14
	Corriente nominal	15 A
	Sección de conexión del conductor AWG	AWG 16
	Corriente nominal	10 A
	Sección de conexión del conductor AWG	AWG 18
	Corriente nominal	7 A
Corriente nominal (cUR)	Sección de conexión del conductor AWG	AWG 20
	Corriente nominal	5 A
	Sección de conexión del conductor AWG	AWG 14
	Corriente nominal	14.5 A
	Sección de conexión del conductor AWG	AWG 16
	Corriente nominal	11.5 A
Sin halógenos	Sección de conexión del conductor AWG	AWG 18
	Corriente nominal	9.5 A
	Sección de conexión del conductor AWG	AWG 20
Corriente nominal	7.4 A	
Sin halógenos	true	
Baja emisión de humos según DIN EN 45545-2	Sí	
BG	5	
Número de contactos de señal	0	
Número de contactos de potencia	16	

### Dimensiones

Anchura	23 mm	Longitud, base	73 mm
Altura conector	29 mm		

### Datos de conexión PE

Tipo de conexión PE	Conexión brida-tornillo	Dimens. caña destornillador pala plana (conexión PE)	SD 0,8 x 4,0
Longitud de desaislado, PE en un lado	10 mm	Par de apriete, máx. PE en un lado	1.5 Nm
Par de apriete mín. PE en un lado	1.2 Nm	Tornillo de fijación	M 4
Sección nominal	2.5 mm <sup>2</sup>	Sección de conexión del conductor AWG (PE), mín.	AWG 20

## HDC HA 16 MT 17-32

**Weidmüller Interface GmbH & Co. KG**  
 Klingenbergstraße 26  
 D-32758 Detmold  
 Germany

www.weidmueller.com

## Datos técnicos

Sección de conexión del conductor AWG 14  
 AWG (PE), máx.

### Versión

Dimens. caña destornillador pala plana (conexión brida-tornillo) SD 0,5 x 3,0

Longitud de desaislado, conexión nominal 8 mm

Tamaño de instalación 5

Sección de conexión del conductor AWG, mín. AWG 24

Sección de conexión del conductor, rígido, mín. 0.5 mm<sup>2</sup>

Sección del conductor, flexible con terminales tubulares DIN 46228/4, mín. 0.5 mm<sup>2</sup>

Sección de conexión del conductor, flexible, mín. 0.5 mm<sup>2</sup>

Sección de conexión del conductor, mín. 0.25 mm<sup>2</sup>

Material básico aleación de cobre

Sección de conexión del conductor AWG 14  
 AWG, máx.

Tipo de conexión Conexión directa

Resistencia de paso ≤2 mΩ

Sección de conexión del conductor, rígido, máx. 2.5 mm<sup>2</sup>

Sección del conductor, flexible con terminales tubulares DIN 46228/4, máx. 2.5 mm<sup>2</sup>

Sección de conexión del conductor, flexible, máx. 2.5 mm<sup>2</sup>

Sección de conexión del conductor, máx. 2.5 mm<sup>2</sup>

Superficie Plata pasivado

BG 5

### Clasificaciones

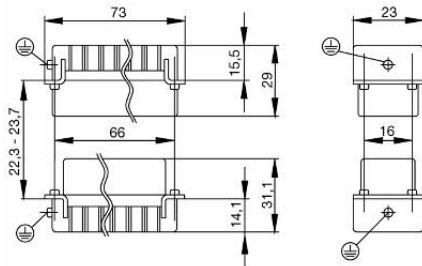
ETIM 8.0 EC000438

ETIM 10.0 EC000438

ECLASS 15.0 27-44-02-05

ETIM 9.0 EC000438

ECLASS 14.0 27-44-02-05



## HDC HA 16 MT 17-32

**Weidmüller Interface GmbH & Co. KG**  
 Klingenbergstraße 26  
 D-32758 Detmold  
 Germany

www.weidmueller.com

## Accesorios

### Destornillador de pala plana



Destornillador para tornillos de cabeza ranurada, SDI DIN 7437, ISO 2380/2, accionamiento según DIN 5264, ISO 2380/1, mango blando SoftFinish

### Datos generales para pedido

Tipo	SDIS 0.5X3.0X100	Versión
Código	<a href="#">9008380000</a>	Destornillador, Destornillador
GTIN (EAN)	4032248056347	
Cantidad	1 ST	
Tipo	SDS 0.5X3.0X80	Versión
Código	<a href="#">9008320000</a>	Destornillador, Destornillador
GTIN (EAN)	4032248056262	
Cantidad	1 ST	
Tipo	SDIS 0.6X3.5X100	Versión
Código	<a href="#">9008390000</a>	Destornillador, Destornillador
GTIN (EAN)	4032248056354	
Cantidad	1 ST	
Tipo	SDS 0.6X3.5X100	Versión
Código	<a href="#">9008330000</a>	Destornillador, Destornillador
GTIN (EAN)	4032248056286	
Cantidad	1 ST	
Tipo	SDIS 0.8X4.0X100	Versión
Código	<a href="#">9008400000</a>	Destornillador, Destornillador
GTIN (EAN)	4032248056361	
Cantidad	1 ST	
Tipo	SDS 0.8X4.0X100	Versión
Código	<a href="#">9008340000</a>	Destornillador, Destornillador
GTIN (EAN)	4032248056293	
Cantidad	1 ST	

### Destornillador de estrella, tipo Phillips



Destornillador para tornillos de cabeza ranurada en cruz con aislamiento VDE, tipo Phillips, SDIK PH DIN 7438, ISO 8764/2-PH, fuerza de accionamiento conforme a ISO 8764-PH, empuñadura SoftFinish

## HDC HA 16 MT 17-32

**Weidmüller Interface GmbH & Co. KG**  
Klingenbergstraße 26  
D-32758 Detmold  
Germany

www.weidmueller.com

## Accesorios

### Datos generales para pedido

Tipo	SDIK PH1	Versión
Código	<a href="#">9008570000</a>	Destornillador, Destornillador
GTIN (EAN)	4032248056569	
Cantidad	1 ST	
Tipo	SDK PH1	Versión
Código	<a href="#">9008480000</a>	Destornillador, Destornillador
GTIN (EAN)	4032248056477	
Cantidad	1 ST	

### DSTV



Se suministran diferentes accesorios adecuados a los conectores Weidmüller. Entre ellos están las codificaciones para los conectores.

### Datos generales para pedido

Tipo	DSTV COBU5	Versión
Código	<a href="#">1471500000</a>	Conectores industriales, Accesorios, Elemento de codificación
GTIN (EAN)	4008190178543	
Cantidad	100 ST	
Tipo	DSTV COST4	Versión
Código	<a href="#">1471300000</a>	Conectores industriales, Accesorios, Sistema de codificación
GTIN (EAN)	4008190017354	
Cantidad	100 ST	