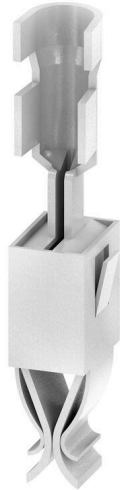


FEKO ET ZRV2.5 0.5-1

Weidmüller Interface GmbH & Co. KG
Klingenbergstraße 26
D-32758 Detmold
Germany

www.weidmueller.com



Ofrecemos una amplia gama de soportes de montaje para facilitar el manejo y la complementación de nuestros productos. Desde diversas herramientas hasta fundas aislantes y diversos tornillos, nuestros componentes se adaptan entre sí hasta el último detalle y, por lo tanto, facilitan el montaje de acuerdo con los estándares y las normativas de protección respectivas.

Datos generales para pedido

Versión	Serie Z, Contacto crimpado, 4.15 mm, plata, Montaje directo
Código	1893970000
Tipo	FEKO ET ZRV2.5 0.5-1
GTIN (EAN)	4032248508198
Cantidad	500 Pieza
Embalaje	MultiPack

Datos técnicos

Homologaciones

ROHS Conformidad

Dimensiones y pesos

Profundidad	3.1 mm	Profundidad (pulgadas)	0.122 inch
Altura	19.8 mm	Altura (pulgadas)	0.7795 inch
Anchura	4.15 mm	Anchura (pulgadas)	0.1634 inch
Peso neto	0.4 g		

Temperaturas

Temperatura de almacenamiento	-25 °C...55 °C	Temperatura ambiente	-5 °C...40 °C
Temperatura de servicio	130 °C		

Conformidad medioambiental del producto

Estado de cumplimiento de la directiva RoHS	Conforme con exención
Exención RoHS (si procede/conocida)	6c
REACH SVHC	Lead 7439-92-1
SCIP	c6099607-b1cd-4fc8-8f5b-8c2defa73093

Conductor embornable (conexión nominal)

Longitud de desaislado	6 mm	Tipo de conexión	Contacto de muelle
Sección del conductor, flexible con terminales tubulares DIN 46228/1, máx.	1 mm ²	Sección de conexión del conductor, flexible, máx.	1 mm ²

Datos del material

Material básico	CuSn	Superficie	estañado
Color	plata		

Datos nominales

Sección nominal	2.5 mm ²	Resistencia de paso según IEC 60947-7-1.33 mΩ x
Pérdida de potencia según la norma IEC 60947-7-x	0.77 W	

Generalidades

Indicación de montaje	Montaje directo	Superficie	estañado
-----------------------	-----------------	------------	----------

Otros datos técnicos

Indicación de montaje	Montaje directo
-----------------------	-----------------

Valores característicos del sistema

Versión	Contacto de muelle
---------	--------------------

Datos técnicos

Clasificaciones

ETIM 8.0	EC000796	ETIM 9.0	EC000796
ETIM 10.0	EC000796	ECLASS 14.0	27-44-02-04
ECLASS 15.0	27-44-02-04		