

## LSF-SMT 7.50/03/135 1.5SN BK RL

**Weidmüller Interface GmbH & Co. KG**  
 Klingenbergstraße 26  
 D-32758 Detmold  
 Germany

www.weidmueller.com

### Imagen de producto



Borne para placas de circuitos impresos de montaje totalmente automático mediante soldadura por reflujo (SMT), con sistema de conexión de conductor Push In. Inserción y accionamiento del conductor en la misma dirección (TOP). Embalaje en caja o en cinta. Longitud de los pines optimizada a 1,5 mm o 3,5 mm.

### Datos generales para pedido

|                                      |  |
|--------------------------------------|--|
| Versión                              | Bornes para circuito impreso, 7.50 mm, Número de polos: 3, 135°, Longitud del terminal de soldadura (l): 1.5 mm, negro, PUSH IN con actuador, Sección de embornado, máx. : 1.5 mm², Tape |
| Código                               | <a href="#">1888910000</a>   |
| Tipo                                 | LSF-SMT 7.50/03/135 1.5SN BK RL  |
| GTIN (EAN)                           | 4032248494965  |
| Cantidad                             | 190 Pieza  |
| Valores característicos del producto | IEC: 800 V / 17.5 A / 0.2 - 1.5 mm²<br>UL: 300 V / 12 A / AWG 28 - AWG 14  |
| Embalaje                             | Tape   |

## Datos técnicos

### Homologaciones

Homologaciones



|                               |                              |
|-------------------------------|------------------------------|
| ROHS                          | Conformidad                  |
| UL File Number Search         | <a href="#">Sitio web UL</a> |
| Núm. de certificación (cURus) | E60693                       |

### Dimensiones y pesos

|                          |             |                        |             |
|--------------------------|-------------|------------------------|-------------|
| Profundidad              | 12.7 mm     | Profundidad (pulgadas) | 0.5 inch    |
| Altura                   | 14.4 mm     | Altura (pulgadas)      | 0.5669 inch |
| Altura construcción baja | 12.9 mm     | Anchura                | 19.2 mm     |
| Anchura (pulgadas)       | 0.7559 inch | Peso neto              | 4.21 g      |

### Temperaturas

Temperatura permanente de trabajo, max. 120 °C

### Conformidad medioambiental del producto

|   |                                       |
|---|---------------------------------------|
| Estado de cumplimiento de la directiva RoHS | Conforme sin exención                 |
| REACH SVHC                                  | Sin SVHC por encima del 0,1 % en peso |

### Parámetros del sistema

|  |                                |   |                      |
|--|--------------------------------|---|----------------------|
| Familia del producto                             | OMNIMATE Signal - Serie LSF    | Técnica de conexión de conductores                    | PUSH IN con actuador |
| Montaje sobre placas c.i.                        | Conexión por soldadura THT/THR | Dirección de salida de conductor                      | 135°                 |
| Paso en mm (P)                                   | 7.50 mm                        | Paso en pulgadas (P)                                  | 0.295 "              |
| Número de polos disponible por parte del cliente | 3                              | Número de filas de polos                              | 1                    |
| Longitud del terminal de soldadura (l)           | 1.5 mm                         | Número de series                                      | 1                    |
| Dimensiones del pin de soldadura                 | 0,35 x 0,8 mm                  | Tolerancia de longitud del pin de soldadura           | +0.1 / -0.3 mm       |
| Diámetro de la perforación (D)                   | 1.1 mm                         | Dimensiones del pin de soldadura = d tolerancia       | 0 / -0.1 mm          |
| Número de terminales de soldadura por polo       | 2                              | Tolerancia de diámetro de la perforación + 0,1 mm (D) |                      |
| L1 en mm   | 15.00 mm                       | Longitud de desaislado                                | 8 mm                 |
| Protección contra contacto según DIN VDE 0470    | IP 20                          | L1 en pulgadas  | 0.591 "              |
| Tipo de protección                               | IP20                           | Protección contra contacto según DIN VDE 57106        | protección de dedos  |
|  |                                | Resistencia de paso                                   | 1,60 mΩ              |

### Datos del material

|                                    |        |   |          |
|------------------------------------|--------|---|----------|
| Materiales aislantes               | LCP GF | Color   | negro    |
| Color componentes de accionamiento | blanco | Carta de colores (similar)                              | RAL 9011 |
| Grupo de materiales aislantes      | Illa   | Índice de resistencia al encaminamiento eléctrico (CTI) | ≥ 175    |
| Moisture Level (MSL)               | 1      | Grado inflamabilidad según UL 94                        | V-0      |

## LSF-SMT 7.50/03/135 1.5SN BK RL

**Weidmüller Interface GmbH & Co. KG**  
 Klingenbergstraße 26  
 D-32758 Detmold  
 Germany

www.weidmueller.com

### Datos técnicos

|                                     |                |  |                  |
|-------------------------------------|----------------|--|------------------|
| Material de contacto                | Aleación de Cu | Estructura de capas de la conexión por soldadura | 4...6 µm Sn matt |
| Temperatura de almacenamiento, mín. | -40 °C         | Temperatura de almacenamiento, max.              | 70 °C            |
| Temperatura de servicio, mín.       | -50 °C         | Temperatura de servicio, max.                    | 120 °C           |
| Gama de temperatura, montaje, mín.  | -30 °C         | Gama de temperatura, montaje, max.               | 120 °C           |

### Conductores aptos para conexión

|   |                      |
|---|----------------------|
| Sección de embornado, mín.                        | 0.13 mm <sup>2</sup> |
| Sección de embornado, máx.                        | 1.5 mm <sup>2</sup>  |
| Sección de conexión del conductor AWG, mín.       | AWG 28               |
| Sección de conexión del conductor AWG, máx.       | AWG 14               |
| Rígido, mín. H05(07) V-U                          | 0.2 mm <sup>2</sup>  |
| Rígido, máx. H05(07) V-U                          | 1.5 mm <sup>2</sup>  |
| Flexible, mín. H05(07) V-K                        | 0.2 mm <sup>2</sup>  |
| Flexible, máx. H05(07) V-K                        | 1.5 mm <sup>2</sup>  |
| con term. tub. con aislamiento DIN 46 228/4, mín. | 0.25 mm <sup>2</sup> |
| con term. tub. con aislamiento DIN 46 228/4, máx. | 0.75 mm <sup>2</sup> |
| con terminal tubular, DIN 46228 pt 1, mín.        | 0.25 mm <sup>2</sup> |
| con terminal tubular según DIN 46 228/1, máx.     | 1.5 mm <sup>2</sup>  |

|                                   |                                   |                              |                               |
|-----------------------------------|-----------------------------------|------------------------------|-------------------------------|
| Conductor embornable              | Sección de conexión del conductor | Tipo                         | conductor fino                |
|                                   |                                   | nominal                      | 0.25 mm <sup>2</sup>          |
| Terminal tubular                  | Terminal tubular recomendado      | Longitud de desaislado       | nominal 10 mm                 |
|                                   |                                   | Terminal tubular recomendado | <a href="#">H0,25/12 HBL</a>  |
|                                   |                                   |                              |                               |
| Sección de conexión del conductor | Terminal tubular                  | Tipo                         | conductor fino                |
|                                   |                                   | nominal                      | 0.34 mm <sup>2</sup>          |
| Terminal tubular                  | Terminal tubular recomendado      | Longitud de desaislado       | nominal 10 mm                 |
|                                   |                                   | Terminal tubular recomendado | <a href="#">H0,34/12 TK</a>   |
|                                   |                                   |                              |                               |
| Sección de conexión del conductor | Terminal tubular                  | Tipo                         | conductor fino                |
|                                   |                                   | nominal                      | 0.5 mm <sup>2</sup>           |
| Terminal tubular                  | Terminal tubular recomendado      | Longitud de desaislado       | nominal 10 mm                 |
|                                   |                                   | Terminal tubular recomendado | <a href="#">H0,5/14 OR</a>    |
|                                   |                                   |                              |                               |
| Sección de conexión del conductor | Terminal tubular                  | Tipo                         | conductor fino                |
|                                   |                                   | nominal                      | 0.75 mm <sup>2</sup>          |
| Terminal tubular                  | Terminal tubular recomendado      | Longitud de desaislado       | nominal 10 mm                 |
|                                   |                                   | Terminal tubular recomendado | <a href="#">H0,75/14T HBL</a> |
|                                   |                                   |                              |                               |

Texto de referencia La longitud de los terminales tubulares se debe elegir en función del producto y de la tensión nominal. El diámetro exterior de la abrazadera de plástico no debe ser superior al paso (P)

### Datos nominales conformes a IEC

|   |                        |   |       |
|---|------------------------|---|-------|
| testado según la norma  | IEC 60664-1, IEC 61984 | Corriente nominal, número de polos mín. 17.5 A (Tu=20 °C)             |       |
| Corriente nominal, número de polos máx. (Tu=20 °C)                    | 17.5 A                 | Corriente nominal, número de polos mín. 17.5 A (Tu=40 °C)             |       |
| Corriente nominal, número de polos máx. (Tu=40 °C)                    | 15 A                   | Tensión nominal con categoría de sobretensión/grado de polución II/2  | 800 V |
| Tensión nominal con categoría de sobretensión/grado de polución III/2 | 630 V                  | Tensión nominal con categoría de sobretensión/grado de polución III/3 | 500 V |

## LSF-SMT 7.50/03/135 1.5SN BK RL

**Weidmüller Interface GmbH & Co. KG**  
 Klingenbergstraße 26  
 D-32758 Detmold  
 Germany

www.weidmueller.com

### Datos técnicos

|  |      |   |                 |
|--|------|---|-----------------|
| Tensión nominal con categoría de sobretensión/grado de polución II/2                 | 6 kV | Tensión nominal con categoría de sobretensión/grado de polución III/2 | 6 kV            |
| Sobretensión de choque nominal con categoría de sobretensión/grado de polución III/3 | 6 kV | Resistencia a corrientes de corta duración                            | 3 x 1s mit 80 A |

### Datos nominales según CSA

|   |  |   |                |
|---|--|---|----------------|
| Instituto (CSA)                             | CSA  | Núm. de certificación (CSA)                 | 200039-1664286 |
| Tensión nominal (Use Group B / CSA)         | 300 V  | Tensión nominal (Use group D / CSA)         | 300 V          |
| Intensidad nominal (Use Group B / CSA)      | 10 A   | Intensidad nominal (Use Group D / CSA)      | 10 A           |
| Sección de conexión del conductor AWG, mín. | AWG 28   | Sección de conexión del conductor AWG, máx. | AWG 14         |
| Referencia para valores de homologación     | Las especificaciones son valores máximos; para más información, ver certificado de homologación. |   |                |

### Datos nominales según UL 1059

|   |  |   |        |
|---|--|---|--------|
| Instituto (cURus)                           | CURUS  | Núm. de certificación (cURus)               | E60693 |
| Tensión nominal (Use Group B / UL 1059)     | 300 V  | Tensión nominal (Use Group D / UL 1059)     | 300 V  |
| Intensidad nominal (Use Group B / UL 1059)  | 12 A   | Intensidad nominal (Use Group D / UL 1059)  | 10 A   |
| Sección de conexión del conductor AWG, mín. | AWG 28   | Sección de conexión del conductor AWG, máx. | AWG 14 |
| Referencia para valores de homologación     | Las especificaciones son valores máximos; para más información, ver certificado de homologación. |   |        |

### Embalaje

|                                       |                           |   |          |
|---------------------------------------|---------------------------|---|----------|
| Embalaje de nivel ESD                 | estático disipativo       | Embalaje                                | Tape     |
| Longitud de VPE                       | 155.00 mm                 | Anchura VPE                             | 64.00 mm |
| Altura de VPE                         | 38.00 mm                  | Profundidad de cinta (T2)               | 17.50 mm |
| Anchura de cinta (W)                  | 44 mm                     | Profundidad de celda de cinta (KO)      | 17.00 mm |
| Altura de celda de cinta (AO)         | 12.80 mm                  | Anchura de celda de cinta (BO)          | 19.50 mm |
| Separación entre celdas de cinta (P1) | 20.00 mm                  | Separación entre orificios de cinta (E) | 1.75 mm  |
| Separación entre celdas de cinta (F)  | 20.20 mm                  | Diámetro de bobina de cinta $\phi$ (A)  | 330 mm   |
| Resistencia superficial               | $R_s = 109 - 1012 \Omega$ |   |          |

### Pruebas tipo

|                                     |                   |  |                                     |
|-------------------------------------|-------------------|--|-------------------------------------|
| Prueba: durabilidad de los marcajes | Estándar          | DIN EN 60512-1-1 / 01.03   |                                     |
|                                     | Prueba            | marca de origen, identificación de tipo, paso, marcaje de homologación UL, durabilidad |                                     |
|                                     | Evaluación        | disponible   |                                     |
| Prueba: sección ajustable           | Estándar          | DIN EN 60999-1, secciones 7 y 9.1 / 12.00, DIN EN 60947-1, sección 8.2.4.5.1 / 12.02   |                                     |
|                                     | Tipo de conductor | Tipo de conductor y sección de conductor   | rígido de 0,14 mm <sup>2</sup>      |
|                                     |                   | Tipo de conductor y sección de conductor   | semirrígido de 0,14 mm <sup>2</sup> |
|                                     |                   | Tipo de conductor y sección de conductor   | rígido de 1,5 mm <sup>2</sup>       |
|                                     |                   | Tipo de conductor y sección de conductor   | semirrígido de 1,5 mm <sup>2</sup>  |

### Datos técnicos

|  |                   |  |                                     |  |
|--|-------------------|--|-------------------------------------|--|
|  |                   | Tipo de conductor y sección de conductor | AWG 24/1                            |  |
|  |                   | Tipo de conductor y sección de conductor | AWG 24/19                           |  |
|  |                   | Tipo de conductor y sección de conductor | AWG 16/1                            |  |
|  |                   | Tipo de conductor y sección de conductor | AWG 16/19                           |  |
| Prueba de daños y liberación accidental de conductores | Evaluación        | superado                                 |                                     |  |
|  | Estándar          | DIN EN 60999-1, sección 9.4 / 12.00      |                                     |  |
|  | Requerimiento     | 0,2 kg                                   |                                     |  |
|  | Tipo de conductor | Tipo de conductor y sección de conductor | AWG 24/1                            |  |
|  |                   | Tipo de conductor y sección de conductor | AWG 24/19                           |  |
|  | Evaluación        | superado                                 |                                     |  |
|  | Requerimiento     | 0,3 kg                                   |                                     |  |
|  | Tipo de conductor | Tipo de conductor y sección de conductor | semirrígido de 0,25 mm <sup>2</sup> |  |
|  |                   | Tipo de conductor y sección de conductor | rígido de 0,5 mm <sup>2</sup>       |  |
|  | Evaluación        | superado                                 |                                     |  |
|  | Requerimiento     | 0,4 kg                                   |                                     |  |
|  | Tipo de conductor | Tipo de conductor y sección de conductor | rígido de 1,5 mm <sup>2</sup>       |  |
| Tipo de conductor y sección de conductor               |                   | semirrígido de 1,5 mm <sup>2</sup>       |                                     |  |
| Tipo de conductor y sección de conductor               |                   | AWG 16/1                                 |                                     |  |
| Tipo de conductor y sección de conductor               |                   | AWG 16/19                                |                                     |  |
| Evaluación   | superado          |  |                                     |  |
| Prueba de extracción                                   | Requerimiento     | ≥10 N                                    |                                     |  |
|  | Tipo de conductor | Tipo de conductor y sección de conductor | AWG 24/1                            |  |
|  |                   | Tipo de conductor y sección de conductor | AWG 24/19                           |  |
|  | Evaluación        | superado                                 |                                     |  |
|  | Requerimiento     | ≥20 N                                    |                                     |  |
|  | Tipo de conductor | Tipo de conductor y sección de conductor | semirrígido de 0,25 mm <sup>2</sup> |  |
|  |                   | Tipo de conductor y sección de conductor | H05V-U0.5                           |  |
|  | Evaluación        | superado                                 |                                     |  |
|  | Requerimiento     | ≥40 N                                    |                                     |  |
|  | Tipo de conductor | Tipo de conductor y sección de conductor | H07V-U1.5                           |  |
|  |                   | Tipo de conductor y sección de conductor | H07V-K1.5                           |  |
|  |                   | Tipo de conductor y sección de conductor | AWG 16/1                            |  |
| Tipo de conductor y sección de conductor               |                   | AWG 16/19                                |                                     |  |
| Evaluación   | superado          |  |                                     |  |

### Indicación importante

#### Conformidad con IPC

Conformidad: Los productos se diseñan, fabrican y entregan de conformidad con los estándares y normas reconocidas internacionalmente, y cumplen con las características especificadas en la hoja técnica o, según el producto, con las características decorativas de conformidad con la norma IPC-A-610 "Clase 2". Cualquier demanda sobre los productos se puede evaluar bajo solicitud.

#### Notas

- Additional push button colours on request

## LSF-SMT 7.50/03/135 1.5SN BK RL

**Weidmüller Interface GmbH & Co. KG**  
Klingenbergstraße 26  
D-32758 Detmold  
Germany

[www.weidmueller.com](http://www.weidmueller.com)

## Datos técnicos

- Operating force of slider max. 40 N
- Rated current related to rated cross-section & min. No. of poles.
- Wire end ferrule with plastic collar to DIN 46228/4
- Wire end ferrule without plastic collar to DIN 46228/1
- P on drawing = pitch
- Rated data refer only to the component itself. Clearance and creepage distances to other components are to be designed in accordance with the relevant application standards.
- Crimping shape "A" for wire end ferrules with PZ 6/5 crimping tool recommended.
- Long term storage of the product with average temperature of 50 °C and maximum humidity 70%, 36 months

## Clasificaciones

|             |             |             |             |
|-------------|-------------|-------------|-------------|
| ETIM 8.0    | EC002643    | ETIM 9.0    | EC002643    |
| ETIM 10.0   | EC002643    | ECLASS 14.0 | 27-46-01-01 |
| ECLASS 15.0 | 27-46-01-01 |             |             |

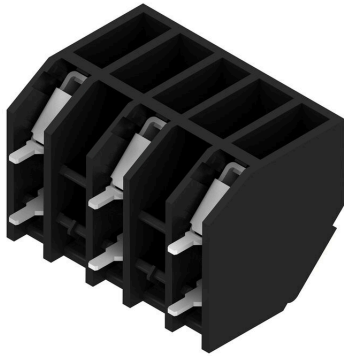
## LSF-SMT 7.50/03/135 1.5SN BK RL

**Weidmüller Interface GmbH & Co. KG**  
 Klingenbergstraße 26  
 D-32758 Detmold  
 Germany

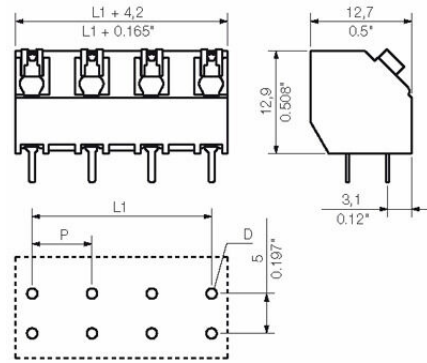
www.weidmueller.com

## Dibujos

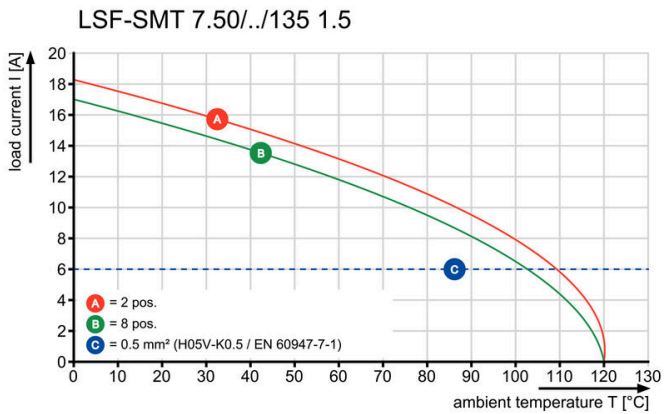
### Imagen de producto



### Dimensional drawing



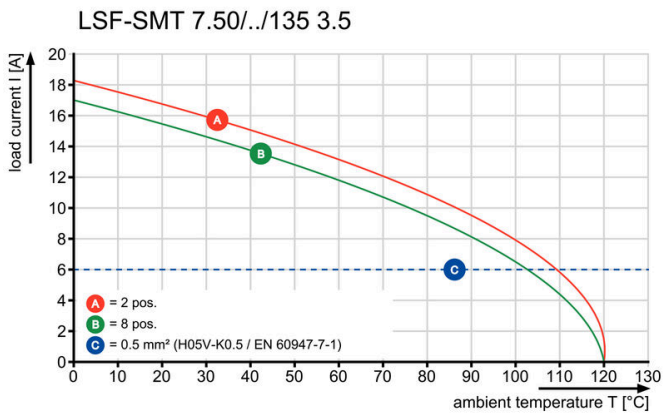
### Graph



### Graph



### Graph



### Graph



Dimensional drawing



Dimensional drawing



DIRECTION OF UNREELING 

## LSF-SMT 7.50/03/135 1.5SN BK RL

**Weidmüller Interface GmbH & Co. KG**  
Klingenbergstraße 26  
D-32758 Detmold  
Germany

[www.weidmueller.com](http://www.weidmueller.com)

## Accesorios

### Destornillador de pala plana



Destornillador para tornillos de cabeza ranurada, SDI DIN 7437, ISO 2380/2, accionamiento según DIN 5264, ISO 2380/1, mango blando SoftFinish

### Datos generales para pedido

|            |                            |                                |  |
|------------|----------------------------|--------------------------------|--|
| Tipo       | SDIS 0.4X2.5X75            | Versión                        |  |
| Código     | <a href="#">9008370000</a> | Destornillador, Destornillador |  |
| GTIN (EAN) | 4032248056330              |                                |  |
| Cantidad   | 1 ST                       |                                |  |
| Tipo       | SDS 0.4X2.5X75             | Versión                        |  |
| Código     | <a href="#">9009030000</a> | Destornillador, Destornillador |  |
| GTIN (EAN) | 4032248266944              |                                |  |
| Cantidad   | 1 ST                       |                                |  |