

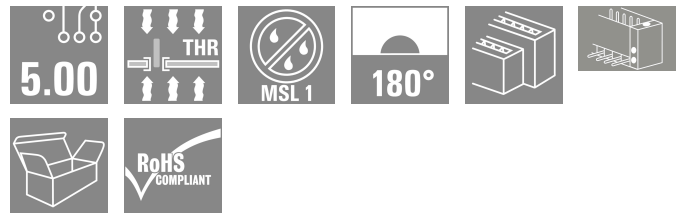
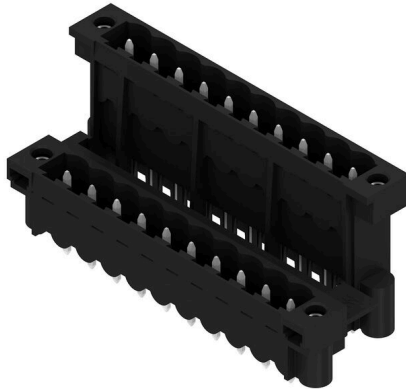
**SLDV-THR 5.00/20/180F 3.2SN BK BX****Weidmüller Interface GmbH & Co. KG**

Klingenbergstraße 26

D-32758 Detmold

Germany

www.weidmueller.com

**Imagen de producto**

Conector macho resistente a altas temperaturas, de doble piso, desplazado lateralmente con brida o brida para soldadura. Terminal de soldadura de 1,5 mm idóneo para aplicaciones de soldadura reflow. Terminal de soldadura de 3,2 mm idóneo para soldadura Reflow y por ola. Los conectores macho ofrecen espacio para rotulación y se pueden codificar.

**Datos generales para pedido**

|  |  |
|--|--|
| Versión  | Conector para placa c.i., Conector macho, Brida, Conexión por soldadura THT/THR, 5.00 mm, Número de polos: 20, 180°, Longitud del terminal de soldadura (l): 3.2 mm, estañado, negro, Caja |
| Código   | <a href="#">1881340000</a>   |
| Tipo   | SLDV-THR 5.00/20/180F 3.2SN BK BX  |
| GTIN (EAN)   | 4032248482719  |
| Cantidad   | 20 Pieza   |
| Valores característicos del IEC: 400 V / 15 A producto | UL: 300 V / 10 A   |
| Embalaje   | Caja   |

## SLDV-THR 5.00/20/180F 3.2SN BK BX

Weidmüller Interface GmbH & Co. KG  
Klingenbergstraße 26  
D-32758 Detmold  
Germany

www.weidmueller.com

## Technical data

## Homologaciones

Homologaciones



|                               |                              |
|-------------------------------|------------------------------|
| ROHS                          | Conformidad                  |
| UL File Number Search         | <a href="#">Sitio web UL</a> |
| Núm. de certificación (UR)    | E60693                       |
| Núm. de certificación (cURus) | E60693                       |

## Dimensiones y pesos

|                          |             |                        |             |
|--------------------------|-------------|------------------------|-------------|
| Profundidad              | 23.43 mm    | Profundidad (pulgadas) | 0.9224 inch |
| Altura                   | 29.36 mm    | Altura (pulgadas)      | 1.1559 inch |
| Altura construcción baja | 26.16 mm    | Anchura                | 60 mm       |
| Anchura (pulgadas)       | 2.3622 inch | Peso neto              | 15.09 g     |

## Conformidad medioambiental del producto

|   |                                       |
|---|---------------------------------------|
| Estado de cumplimiento de la directiva RoHS | Conforme sin exención                 |
| REACH SVHC                                  | Sin SVHC por encima del 0,1 % en peso |

## Especificaciones del sistema

|   |  |   |  |
|---|--|---|--|
| Familia del producto                            | OMNIMATE Signal - Serie BL/SL 5.00                         |   |  |
| Tipo de conexión                                | Conexión de tarjetas                                       |   |  |
| Montaje sobre placas c.i.                       | Conexión por soldadura THT/THR                             |   |  |
| Paso en mm (P)                                  | 5.00 mm  |   |  |
| Paso en pulgadas (P)                            | 0.197 "  |   |  |
| Angulo de salida                                | 180°   |   |  |
| Número de polos                                 | 20   |   |  |
| Número de terminales de soldadura por polo      | 1  |   |  |
| Longitud del terminal de soldadura (l)          | 3.2 mm   |   |  |
| Tolerancia de longitud del pin de soldadura     | +0.1 / -0.2 mm   |   |  |
| Dimensiones del pin de soldadura                | d = 1,2 mm, octogonal                                      |   |  |
| Dimensiones del pin de soldadura = d tolerancia | 0 / -0,03 mm   |   |  |
| Diámetro de la perforación (D)                  | 1.5 mm   |   |  |
| Tolerancia de diámetro de la perforación (D)    | + 0,1 mm   |   |  |
| L1 en mm  | 45.00 mm   |   |  |
| L1 en pulgadas                                  | 1.772 "  |   |  |
| Número de series                                | 2  |   |  |
| Número de filas de polos                        | 2  |   |  |
| Protección contra contacto según DIN VDE 57106  | no insertado con los dedos / insertado por presión de mano |   |  |
| Protección contra contacto según DIN VDE 0470   | IP 20 insertado / IP 10 no insertado                       |   |  |
| Tipo de protección                              | IP20   |   |  |
| Resistencia de paso                             | ≤5 mΩ  |   |  |
| Codificable                                     | Sí   |   |  |
| Fuerza de inserción/polo, máx.                  | 9 N  |   |  |
| Fuerza de extracción/polo, máx.                 | 8 N  |   |  |
| Par de apriete                                  | Tipo de par  | Tornillo de sujeción, Placa de circuito impreso |  |

## SLDV-THR 5.00/20/180F 3.2SN BK BX

**Weidmüller Interface GmbH & Co. KG**  
 Klingenbergstraße 26  
 D-32758 Detmold  
 Germany

www.weidmueller.com

## Technical data

Información de aplicación

Par de apriete

mín. 0.15 Nm

máx. 0.2 Nm

Tornillo recomendado

Número de pieza [PTSC KA 2.2X4.5 WN1412](#)

## Datos del material

|   |                                |  |                                |
|---|--------------------------------|--|--------------------------------|
| Material aislante                                       | LCP GF                         | Color  | negro                          |
| Carta de colores (similar)                              | RAL 9011                       | Grupo de materiales aislantes                    | IIIa                           |
| Índice de resistencia al encaminamiento eléctrico (CTI) | ≥ 175                          | Moisture Level (MSL)                             | 1                              |
| Grado inflamabilidad según UL 94                        | V-0                            | Material de contacto                             | Aleación de Cu                 |
| Superficie de contacto                                  | estañado                       | Estructura de capas de la conexión por soldadura | 1...3 µm Ni / 2...4 µm Sn matt |
| Estructura de capas del contacto del conector           | 1...3 µm Ni / 2...4 µm Sn matt | Temperatura de almacenamiento, mín.              | -40 °C                         |
| Temperatura de almacenamiento, máx.                     | 70 °C                          | Temperatura de servicio, mín.                    | -50 °C                         |
| Temperatura de servicio, máx.                           | 100 °C                         | Gama de temperatura, montaje, mín.               | -25 °C                         |
| Gama de temperatura, montaje, máx.                      | 100 °C                         |  |                                |

## Datos nominales conformes a IEC

|  |                        |   |                   |
|--|------------------------|---|-------------------|
| testado según la norma   | IEC 60664-1, IEC 61984 | Corriente nominal, número de polos mín. 15 A (Tu=20 °C)               |                   |
| Corriente nominal, número de polos máx. (Tu=20 °C)                                   | 10.5 A                 | Corriente nominal, número de polos mín. 13 A (Tu=40 °C)               |                   |
| Corriente nominal, número de polos máx. (Tu=40 °C)                                   | 9 A                    | Tensión nominal con categoría de sobretensión/grado de polución II/2  | 400 V             |
| Tensión nominal con categoría de sobretensión/grado de polución III/2                | 320 V                  | Tensión nominal con categoría de sobretensión/grado de polución III/3 | 250 V             |
| Tensión nominal con categoría de sobretensión/grado de polución II/2                 | 4 kV                   | Tensión nominal con categoría de sobretensión/grado de polución III/2 | 4 kV              |
| Sobretensión de choque nominal con categoría de sobretensión/grado de polución III/3 | 4 kV                   | Resistencia a corrientes de corta duración                            | 1 x 1 s mit 120 A |

## Datos nominales según CSA

|   |  |  |                |
|---|--|--|----------------|
| Instituto (CSA)                         | CSA  | Núm. de certificación (CSA)            | 200039-1121690 |
| Tensión nominal (Use Group B / CSA)     | 300 V  | Tensión nominal (Use group D / CSA)    | 300 V          |
| Intensidad nominal (Use Group B / CSA)  | 10 A   | Intensidad nominal (Use Group D / CSA) | 10 A           |
| Referencia para valores de homologación | Las especificaciones son valores máximos; para más información, ver certificado de homologación. |  |                |

## Datos nominales según UL 1059

|  |  |  |        |
|--|--|--|--------|
| Instituto (UR)                             | UR   | Núm. de certificación (UR)                 | E60693 |
| Instituto (cURus)                          | CURUS  | Núm. de certificación (cURus)              | E60693 |
| Tensión nominal (Use Group B / UL 1059)    | 300 V  | Tensión nominal (Use Group D / UL 1059)    | 300 V  |
| Intensidad nominal (Use Group B / UL 1059) | 10 A   | Intensidad nominal (Use Group D / UL 1059) | 10 A   |
| Referencia para valores de homologación    | Las especificaciones son valores máximos; para más información, ver certificado de homologación. |  |        |

**SLDV-THR 5.00/20/180F 3.2SN BK BX**

**Weidmüller Interface GmbH & Co. KG**  
 Klingenbergstraße 26  
 D-32758 Detmold  
 Germany

[www.weidmueller.com](http://www.weidmueller.com)

**Technical data****Embalaje**

|             |           |                 |           |
|-------------|-----------|-----------------|-----------|
| Embalaje    | Caja      | Longitud de VPE | 204.00 mm |
| Anchura VPE | 136.00 mm | Altura de VPE   | 49.00 mm  |

**Indicación importante**

|                     |  |
|---------------------|--|
| Conformidad con IPC | Conformidad: Los productos se diseñan, fabrican y entregan de conformidad con los estándares y normas reconocidas internacionalmente, y cumplen con las características especificadas en la hoja técnica o, según el producto, con las características decorativas de conformidad con la norma IPC-A-610 "Clase 2". Cualquier demanda sobre los productos se puede evaluar bajo solicitud.   |
| Notas               | <ul style="list-style-type: none"> <li>• Rated current related to rated cross-section &amp; min. No. of poles.</li> <li>• Spacing between rows: see hole layout</li> <li>• P on drawing = pitch</li> <li>• Rated data refer only to the component itself. Clearance and creepage distances to other components are to be designed in accordance with the relevant application standards.</li> <li>• In accordance with IEC 61984, OMNIMATE-connectors are connectors without breaking capacity (COC). During designated use, connectors are not allowed to be engaged or disengaged when live or under load</li> <li>• Long term storage of the product with average temperature of 50 °C and maximum humidity 70%, 36 months</li> </ul> |

**Clasificaciones**

|             |             |             |             |
|-------------|-------------|-------------|-------------|
| ETIM 8.0    | EC002637    | ETIM 9.0    | EC002637    |
| ETIM 10.0   | EC002637    | ECLASS 14.0 | 27-46-02-01 |
| ECLASS 15.0 | 27-46-02-01 |             |             |

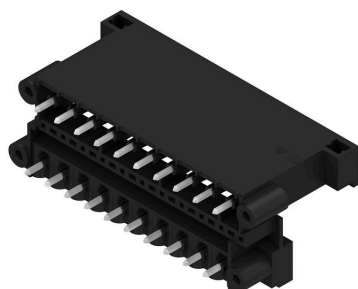
## SLDV-THR 5.00/20/180F 3.2SN BK BX

**Weidmüller Interface GmbH & Co. KG**  
Klingenbergstraße 26  
D-32758 Detmold  
Germany

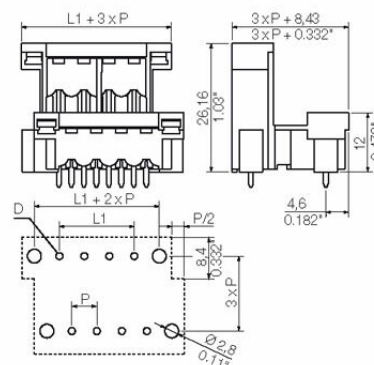
[www.weidmueller.com](http://www.weidmueller.com)

## Drawings

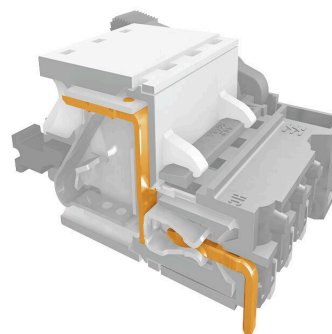
### Imagen de producto



### Dimensional drawing



### Ventaja del producto



Safe power transmission Proven properties

**SLDV-THR 5.00/20/180F 3.2SN BK BX**

**Weidmüller Interface GmbH & Co. KG**  
Klingenbergstraße 26  
D-32758 Detmold  
Germany

[www.weidmueller.com](http://www.weidmueller.com)

**Drawings**

**Ventaja del producto**



Compliant with existing standards

## SLDV-THR 5.00/20/180F 3.2SN BK BX

**Weidmüller Interface GmbH & Co. KG**  
Klingenbergstraße 26  
D-32758 Detmold  
Germany

www.weidmüller.com

## Accessories

## Accesorios adicionales



Ninguna tarea es demasiado pequeña para una solución óptima.

Las conexiones son solo una parte del proceso general. Los pequeños detalles son a menudo la clave para la solución perfecta en aplicaciones donde los potenciales se prueban, agrupan o incluso se aíslan.

Un sistema no es realmente un sistema si no cuenta con esos pequeños detalles que son tan útiles:

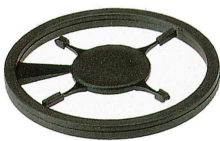
- Clavija de prueba: sirve para acceder con seguridad a los conectores de prueba.
- Conexión transversal: consigue una distribución del potencial directamente en la conexión con seguridad de contacto.
- Elementos separadores de compartimentos: dividen un gran número de conectores macho en varios canales de conectores hembra independientes
- Enclavamientos y ganchos de sujeción (opcionales): un enclavamiento/fijación resistente a las vibraciones para regletas de hembrillas y conectores macho.

Si al control durante el propio proceso y a la adecuación a las distintas aplicaciones previstas le restamos el exceso de accesorios, obtenemos un ahorro en esfuerzo y tiempo.

## Datos generales para pedido

|            |                            |  |
|------------|----------------------------|--|
| Tipo       | SL AT SW                   | Versión  |
| Código     | <a href="#">1770240000</a> | Conector para placa c.i., Accesorios, Distanciador, negro, Número de |
| GTIN (EAN) | 4032248117710              | polos: 1   |
| Cantidad   | 100 ST                     |  |

## Elementos de codificación



Unir solamente aquello que no se debe separar: la conexión correcta en el lugar adecuado.

Los elementos de codificación y los dispositivos de bloqueo asignan claramente los elementos de conexión durante el proceso de fabricación y en funcionamiento. Los elementos de codificación y los dispositivos de bloqueo se insertan antes del montaje o durante la fase de confección del cable. Una alternativa de Weidmüller: seleccionar con la aplicación de configuración una variante personalizada y recibirla ya precodificada.

De esta forma se evitan errores en la dotación de la placa de circuito impreso, así como conexiones incorrectas de los elementos.

Ventajas: se suprime el proceso de localización de fallos en la fase de producción y se evitan errores de manejo por parte de los usuarios.

## Datos generales para pedido

|            |                            |  |
|------------|----------------------------|--|
| Tipo       | BLZ/SL KO BK BX            | Versión  |
| Código     | <a href="#">1545710000</a> | Conector para placa c.i., Accesorios, Elemento de codificación, negro, |
| GTIN (EAN) | 4008190087142              | Número de polos: 1   |
| Cantidad   | 50 ST                      |  |

## SLDV-THR 5.00/20/180F 3.2SN BK BX

**Weidmüller Interface GmbH & Co. KG**  
 Klingenbergstraße 26  
 D-32758 Detmold  
 Germany

www.weidmueller.com

## Accessories

|            |                            |   |
|------------|----------------------------|---|
| Tipo       | BLZ/SL KO OR BX            | Versión   |
| Código     | <a href="#">1573010000</a> | Conector para placa c.i., Accesorios, Elemento de codificación, |
| GTIN (EAN) | 4008190048396              | naranja, Número de polos: 1                                     |
| Cantidad   | 100 ST                     |   |

## Accesorios adicionales



Ninguna tarea es demasiado pequeña para una solución óptima.

Las conexiones son solo una parte del proceso general. Los pequeños detalles son a menudo la clave para la solución perfecta en aplicaciones donde los potenciales se prueban, agrupan o incluso se aíslan.

Un sistema no es realmente un sistema si no cuenta con esos pequeños detalles que son tan útiles:

- Clavija de prueba: sirve para acceder con seguridad a los conectores de prueba.
- Conexión transversal: consigue una distribución del potencial directamente en la conexión con seguridad de contacto.
- Elementos separadores de compartimentos: dividen un gran número de conectores macho en varios canales de conectores hembra independientes
- Enclavamientos y ganchos de sujeción (opcionales): un enclavamiento/fijación resistente a las vibraciones para regletas de hembrillas y conectores macho.

Si al control durante el propio proceso y a la adecuación a las distintas aplicaciones previstas le restamos el exceso de accesorios, obtenemos un ahorro en esfuerzo y tiempo.

## Datos generales para pedido

|            |                            |  |
|------------|----------------------------|--|
| Tipo       | SL AT OR                   | Versión  |
| Código     | <a href="#">1598300000</a> | Conector para placa c.i., Accesorios, Distanciador, naranja, Número de |
| GTIN (EAN) | 4008190189266              | polos: 1   |
| Cantidad   | 100 ST                     |  |