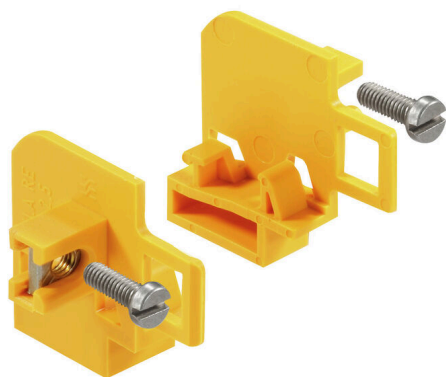


Imagen de producto



Los conectores macho para nuestro sistema de WeiCoS están disponibles para todos los sistemas de conexión diferentes. La gama de productos incluye conectores pre-montados de 1 a 10 polos y la posibilidad de un montaje individual. Esto garantiza la máxima flexibilidad para cada aplicación. Los accesorios personalizados aumentan la seguridad y la protección contra las influencias ambientales.

Datos generales para pedido

Versión	Serie Z, Borne enchufable, amarillo
Código	1878600000
Tipo	ZVLA DF ZPS2.5
GTIN (EAN)	4032248471577
Cantidad	20 Pieza

Datos técnicos

Homologaciones

ROHS	Conformidad
------	-------------

Dimensiones y pesos

Profundidad	27 mm	Profundidad (pulgadas)	1.063 inch
Altura	80 mm	Altura (pulgadas)	3.1496 inch
Peso neto	6.34 g		

Temperaturas

Temperatura de almacenamiento	-25 °C...55 °C	Temperatura ambiente	-50 °C...55 °C
Temperatura permanente de trabajo, min.	-50 °C	Temperatura permanente de trabajo, max.	100 °C

Conformidad medioambiental del producto

Estado de cumplimiento de la directiva RoHS	Conforme sin exención
REACH SVHC	Sin SVHC por encima del 0,1 % en peso

Conductor embornable (conexión nominal)

Tipo de conexión	Conexión enchufable	Número de conexiones	2
------------------	---------------------	----------------------	---

Datos del material

Material básico	PA 66 GF 30	Color	amarillo
Grado inflamabilidad según UL 94	HB		

Datos nominales

Sección nominal	2.5 mm ²
-----------------	---------------------

Generalidades

Número de polos	1	Indicación de montaje	Montaje directo
-----------------	---	-----------------------	-----------------

Otros datos técnicos

Indicación de montaje	Montaje directo
-----------------------	-----------------

Valores característicos del sistema

Versión	Pieza intermedia
---------	------------------

Clasificaciones

ETIM 8.0	EC002848	ETIM 9.0	EC002848
ETIM 10.0	EC002848	ECLASS 14.0	27-25-03-90
ECLASS 15.0	27-25-03-90		