

## CC 15/60 MC SDR

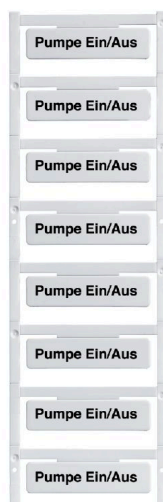
Weidmüller Interface GmbH &amp; Co. KG

Klingenbergstraße 26

D-32758 Detmold

Germany

www.weidmueller.com



Los señalizadores para equipos ClipCard en formato MultiCard se utilizan para identificar instalaciones electrónicas y sistemas de conexión, ofreciendo una alternativa interesante al grabado. Gracias al formato certificado MultiCard es posible efectuar la rotulación con PrintJet PRO, Plotter MCP Plus, MCP Basic y MC-Mobilo.

- Calidad de impresión de alta resistencia con la PrintJet para sustituir el grabado.
- Fijación universal
- Soporte (atornillable o con abrazadera)
- Guía para etiquetas (autoadhesiva oatornillable)
- Etiquetas autoadhesivas

Impresión especial: Envíe un archivo del software de señalización M-Print PRO o M-Print PRO Online (sin instalación) con sus especificaciones de señalización.

## Datos generales para pedido

Versión	ClipCard, Señalizadores de dispositivos, 15 x 60 mm, Soporte CC-H 15/60, bajo demanda
Código	<a href="#">1877300000</a>
Tipo	CC 15/60 MC SDR
GTIN (EAN)	4032248467938
Cantidad	8 Pieza

## Datos técnicos

### Homologaciones

ROHS	Conformidad
------	-------------

### Dimensiones y pesos

Profundidad	1.2 mm	Profundidad (pulgadas)	0.0472 inch
Altura	15 mm	Altura (pulgadas)	0.5906 inch
Anchura	60 mm	Anchura (pulgadas)	2.3622 inch
Peso neto	2.25 g		

### Temperaturas

Gama de temperaturas de servicio	-40...100 °C
----------------------------------	--------------

### Conformidad medioambiental del producto

Estado de cumplimiento de la directiva RoHS	Conforme sin exención		
REACH SVHC	Sin SVHC por encima del 0,1 % en peso		
Huella de carbono del producto	Desde la cuna hasta la puerta	0.023 kg CO2 eq.	

### Datos generales

Procedimiento de impresión	Laser MC	
Versión	enchufable	
Anchura	60 mm	
Grado inflamabilidad según UL 94	V-2	
Gama de temperaturas de servicio, max.	100 °C	
Gama de temperaturas de servicio, min.	-40 °C	
Color	bajo demanda	
Halógenos	No	
Material básico	Poliamida 66	
Color de impresión	negro	
Caracteres impresos	Requiere archivo M-Print PRO	
Número de señalizadores por unidad de embalaje	forma de entrega	MultiCard
Impresora compatible	<a href="#">PRINTJET CONNECT</a> , <a href="#">MCP BASIC 2</a> , <a href="#">MCP PLUS 2</a>	
Número de señalizadores por combinación	1 MultiCard = Device markers	
Gama de temperaturas de servicio	-40...100 °C	
Aplicación / productor	Soporte CC-H 15/60	

### Señalizadores de dispositivos

Halógenos	No
-----------	----

### Clasificaciones

ETIM 8.0	EC001288	ETIM 9.0	EC001288
ETIM 10.0	EC001288	ECLASS 14.0	27-28-11-04
ECLASS 15.0	27-28-11-04		

**Dibujos**



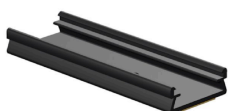
## CC 15/60 MC SDR

**Weidmüller Interface GmbH & Co. KG**  
Klingenbergstraße 26  
D-32758 Detmold  
Germany

www.weidmueller.com

## Accesorios

## Accesorios



## Datos generales para pedido

Tipo	CC-H 15/60	Versión
Código	<a href="#">1878910000</a>	ClipCard, Accesorios, 15 x 60 mm, negro
GTIN (EAN)	4032248473298	
Cantidad	25 ST	
Tipo	CC-RAIL 1000	Versión
Código	<a href="#">1790150000</a>	ClipCard, Accesorios, 1000 x 17 mm, Autoadhesiva, negro
GTIN (EAN)	4032248213610	
Cantidad	1 ST	
Tipo	CC-RAIL TRANSPARENT1000	Versión
Código	<a href="#">1790160000</a>	ClipCard, Tapa, 1000 x 19 mm, transparente
GTIN (EAN)	4032248213627	
Cantidad	1 ST	
Tipo	STR CC 15/60 TRANSPARENT	Versión
Código	<a href="#">1888280000</a>	ClipCard, Accesorios, 15 x 60 mm, transparente
GTIN (EAN)	4032248494156	
Cantidad	40 ST	
Tipo	ETO CC 15/60 TRANSPAR.	Versión
Código	<a href="#">1880840000</a>	ClipCard, Accesorios, 15 x 60 mm, transparente
GTIN (EAN)	4032248481217	
Cantidad	10 ST	