

SAIL-M12GM12G-PB-10D

Weidmüller Interface GmbH & Co. KG
Klingenbergstraße 26
D-32758 Detmold
Germany

www.weidmueller.com



La forma más segura de realizar conexiones entre dos esclavos E/S o entre el mando y un componente E/S es con conductores preconfeccionados. Nuestro surtido abarca productos como PROFIBUS, CANopen, Device-NetTM y EtherCAT, e incluye cables Ethernet.

Datos generales para pedido

Versión	Cable bus, Cable de conexión, M12 / M12, Número de polos: 2, 10 m, Macho, recto - Hembra, recto, Apantallado: Sí, LED: No, Material de la funda: PUR, Halógenos: No
Código	1873311000
Tipo	SAIL-M12GM12G-PB-10D
GTIN (EAN)	4032248497607
Cantidad	1 Pieza

SAIL-M12GM12G-PB-10D

Weidmüller Interface GmbH & Co. KG

Klingenbergstraße 26

D-32758 Detmold

Germany

www.weidmueller.com

Datos técnicos

Homologaciones

Homologaciones



ROHS Conformidad

UL File Number Search [Sitio web UL](#)

N.º de certificado (cULus) E307231

Dimensiones y pesos

Peso neto 767 g

Conformidad medioambiental del producto

Estado de cumplimiento de la directiva RoHS Conforme con exención

Exención RoHS (si procede/conocida) 6c

REACH SVHC Lead 7439-92-1

SCIP 1c533b66-fcff-4da5-b89f-fd55fbf5cb55

Datos técnicos del cable

Longitud de cable	10 m	Color de revestimiento	violeta
Apto para cadena de arrastre	Sí	Apantallado	Sí
Halógenos	No	Aislamiento	TPE
Aceleración	5 m/s ²	Radio de flexión mín., con movimiento	12 x diámetro del cable
Radio de flexión mín., fijo	7,5 x diámetro del cable	Ciclos de flexión	2 Mio
Sección del conductor (impresión/online)	PUR 0,25 mm ² / PVC 0,34 mm ²	Velocidad	3 m/s
Material de la funda	PUR	Longitud del conductor configurable	No
Funda de conformidad con el estilo UL AWM	20236 (80 °C / 30 V)	Cable híbrido	No
Reticulado por radiación	No	Resistencia a chispas de soldadura	No
Sección del conductor AWG	AWG 24	Código de color	rojo, verde
Gama de temperatura, fija	-40...70 °C	Resistente a las salpicaduras de soldadura	No
Gama de temperatura, móvil	-20...60 °C	Número de polos	2
Diámetro exterior	7.8 mm ± 0.2 mm		

Datos técnicos generales

Codificación	Codificación B	Rosca de conexión	M12 / M12
Superficie de contacto	bañado en oro	LED	No
Versión	Macho, recto - Hembra, recto	Material capotas	PUR
Resistencia del aislamiento	108 Ω	Material de contacto	Ni/Au
Tensión nominal	250 V	Corriente nominal	4 A
Tipo de protección	IP67	Ciclos de enchufado	≥ 100
Grado de polución	3	punteado	No
Material del anillo roscado	latón, niquelado	Rango de temperatura caja	-25...+80 °C
Par de apriete	M12: 0,8 - 1,2 Nm		

Normas generales

N.º de certificado (cULus) E307231

SAIL-M12GM12G-PB-10D**Weidmüller Interface GmbH & Co. KG**

Klingenbergstraße 26

D-32758 Detmold

Germany

www.weidmueller.com**Datos técnicos****Propiedades eléctricas**

Resistencia del aislamiento	108 Ω	Tensión nominal	250 V
-----------------------------	-------	-----------------	-------

Conector derecho

Clavija de conexión derecha	M12, Codificación B, IP67, contacto hembra, recto, Plástico, con apantallamiento
-----------------------------	----------------------------------------------------------------------------------

Conector izquierdo

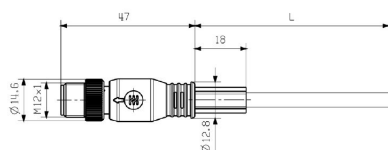
Clavija de conexión izquierda	M12, Codificación B, IP67, contacto macho, recto, Plástico, con apantallamiento
-------------------------------	---------------------------------------------------------------------------------

Clasificaciones

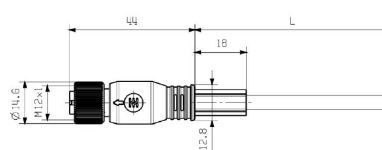
ETIM 8.0	EC002599	ETIM 9.0	EC002599
ETIM 10.0	EC002599	ECLASS 14.0	27-06-03-08
ECLASS 15.0	27-06-03-08		

Dibujos

Dibujo acotado

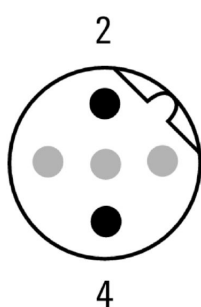


Male, straight



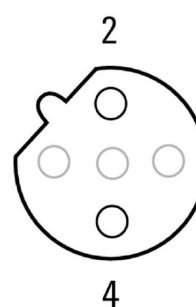
Straight socket

Esquema de polos



Pin

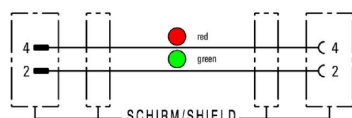
Esquema de polos



Socket

Dibujos

Esquema de conexiones



La herramienta perfecta: Screwty® con función de par de apriete



Light, securely screwed-in round plug-in connectors. Screwty set DM / VPE: 1 / Order No.: 1920000000 Adapters: M12, M12 F, M8, M8 F

Accesorios

Herramienta para roscar prensaestopas Screwty® con función de par de apriete



La herramienta ideal para cualquier aplicación Screwty® es la herramienta multipropósito ideal para apretar todos los cables de actuador y sensores comunes. Screwty® facilita el trabajo con conectores redondos de difícil acceso. Permite aflojar y atornillar conectores simplemente girando con un esfuerzo reducido. Screwty® es una solución única y global que se adapta a la mayoría de los conductores y conectores de otros fabricantes (más del 90%). Screwty® se compone de una empuñadura con un adaptador estándar de 1/4 de pulgada. Por lo tanto, puede utilizarse para todos los tamaños: para los conectores enchufables M12 y M8 redondos, así como para los conectores personalizables M12F y M8F y para todos los conectores M23.

Datos generales para pedido

Tipo	SCREWTY-M12-DM	Versión
Código	1900001000	Cable gland tool for moulded M12 lines
GTIN (EAN)	4032248436408	
Cantidad	1 ST	
Tipo	SAI-SCREWTY TOOL BOX	Versión
Código	1939170000	Bolting tool
GTIN (EAN)	4032248615490	
Cantidad	1 ST	