

## SAIL-M12G-PB-40D

**Weidmüller Interface GmbH & Co. KG**  
Klingenbergstraße 26  
D-32758 Detmold  
Germany

[www.weidmueller.com](http://www.weidmueller.com)



La forma más segura de realizar conexiones entre dos esclavos E/S o entre el mando y un componente E/S es con conductores preconfeccionados. Nuestro surtido abarca productos como PROFIBUS, CANopen, Device-Net™ y EtherCAT, e incluye cables Ethernet.

### Datos generales para pedido

Versión	Cable bus, Abierto por un lado, M12, Número de polos: 2, 40 m, Macho, recto, Apantallado: Sí, LED: No, Material de la funda: PUR, Halógenos: No
Código	<a href="#">1873304000</a>
Tipo	SAIL-M12G-PB-40D
GTIN (EAN)	4050118058901
Cantidad	1 Pieza

## SAIL-M12G-PB-40D

**Weidmüller Interface GmbH & Co. KG**  
 Klingenbergstraße 26  
 D-32758 Detmold  
 Germany

www.weidmueller.com

## Datos técnicos

### Homologaciones

Homologaciones



ROHS Conformidad

UL File Number Search [Sitio web UL](#)

N.º de certificado (cULus) E307231

### Dimensiones y pesos

Peso neto 2400 g

### Conformidad medioambiental del producto

Estado de cumplimiento de la directiva RoHS Conforme con exención

Exención RoHS (si procede/conocida) 6c

REACH SVHC Lead 7439-92-1

SCIP 1c533b66-fcff-4da5-b89f-fd555fbf5cb55

### Datos técnicos del cable

Longitud de cable	40 m	Color de revestimiento	violeta
Apto para cadena de arrastre	Sí	Apantallado	Sí
Halógenos	No	Aislamiento	TPE
Aceleración	5 m/s <sup>2</sup>	Radio de flexión mín., con movimiento	12 x diámetro del cable
Radio de flexión mín., fijo	7,5 x diámetro del cable	Ciclos de flexión	2 Mio
Sección del conductor (impresión/online)	PUR 0,25 mm <sup>2</sup> / PVC 0,34 mm <sup>2</sup>	Velocidad	3 m/s
Material de la funda	PUR	Longitud del conductor configurable	No
Funda de conformidad con el estilo UL AWM	20236 (80 °C / 30 V)	Cable híbrido	No
Reticulado por radiación	No	Resistencia a chispas de soldadura	No
Sección del conductor AWG	AWG 24	Código de color	rojo, verde
Gama de temperatura, fija	-40...70 °C	Resistente a las salpicaduras de soldadura	No
Gama de temperatura, móvil	-20...60 °C	Número de polos	2
Diámetro exterior	7.8 mm ± 0.2 mm		

### Datos técnicos generales

Codificación	Codificación B	Rosca de conexión	M12
Superficie de contacto	bañado en oro	LED	No
Versión	Macho, recto	Material capotas	PUR
Resistencia del aislamiento	108 Ω	Tensión nominal	250 V
Corriente nominal	4 A	Tipo de protección	IP67
Ciclos de enchufado	≥ 100	Grado de polución	3
punteado	No	Material del anillo roscado	latón, niquelado
Rango de temperatura caja	-25...+80 °C	Par de apriete	M12: 0,8 - 1,2 Nm

### Normas generales

N.º de certificado (cULus) E307231

## SAIL-M12G-PB-40D

**Weidmüller Interface GmbH & Co. KG**  
Klingenbergstraße 26  
D-32758 Detmold  
Germany

[www.weidmueller.com](http://www.weidmueller.com)

## Datos técnicos

### Propiedades eléctricas

Resistencia del aislamiento	108 Ω	Tensión nominal	250 V
-----------------------------	-------	-----------------	-------

### Conector derecho

Clavija de conexión derecha	extremo conductor libre
-----------------------------	-------------------------

### Conector izquierdo

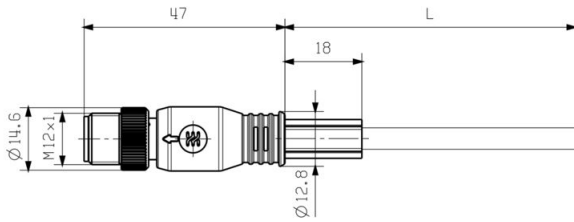
Clavija de conexión izquierda	M12, Codificación B, IP67, contacto macho, recto, Plástico, con apantallamiento
-------------------------------	---

### Clasificaciones

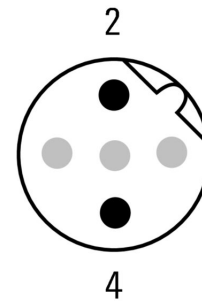
ETIM 8.0	EC002599	ETIM 9.0	EC002599
ETIM 10.0	EC002599	ECLASS 14.0	27-06-03-08
ECLASS 15.0	27-06-03-08		

### Dibujos

#### Esquema de polos

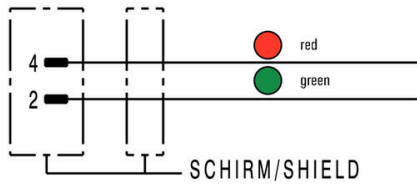


Male, straight



Pin

#### Esquema de conexiones



#### La herramienta perfecta: Screwty® con función de par de apriete



Light, securely screwed-in round plug-in connectors. Screwty set DM / VPE: 1 / Order No.: 1920000000 Adapters: M12, M12 F, M8, M8 F

