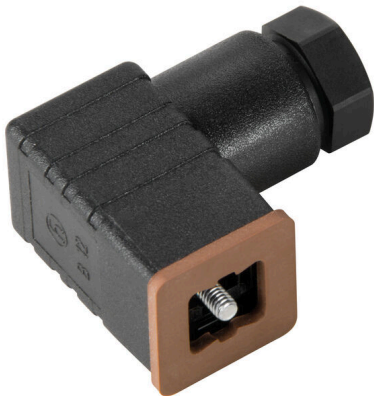


## SAIB-VSC-3P/250/7-OB

**Weidmüller Interface GmbH & Co. KG**  
Klingenbergstraße 26  
D-32758 Detmold  
Germany

[www.weidmueller.com](http://www.weidmueller.com)



En la actualidad son necesarias con frecuencia longitudes de cable personalizadas. Para satisfacer esta necesidad, Weidmüller ofrece una amplia gama de conectores de configuración libre.

Los conectores para válvulas de configuración libre se emplean con frecuencia para la fabricación de máquinas especiales. Se utilizan para conectar válvulas electromagnéticas y están disponibles en todos los tipos estándar. La gama incluye los tipos A, B Industrial B según DIN, C Industrial y C según DIN. Disponibles en variantes de 3 y 4 polos sin cables. Incluyen una junta plana que, una vez atornillada, ofrece protección IP65.

### Datos generales para pedido

Versión	Conectores para válvulas (preparado in situ), Número de polos: 3, Tipo C industrial (9,4 mm), sin modo de conexión, 250 V, 0.25...0.75 mm <sup>2</sup>
Código	<a href="#">1873200000</a>
Tipo	SAIB-VSC-3P/250/7-OB
GTIN (EAN)	4032248495429
Cantidad	1 Pieza

### Datos técnicos

#### Homologaciones

Homologaciones



ROHS Conformidad

#### Dimensiones y pesos

Peso neto 13 g

#### Conformidad medioambiental del producto

Estado de cumplimiento de la directiva Conforme

RoHS

REACH SVHC Lead 7439-92-1

SCIP ebf89fc8-a87f-4691-b87a-dfb9921774b4

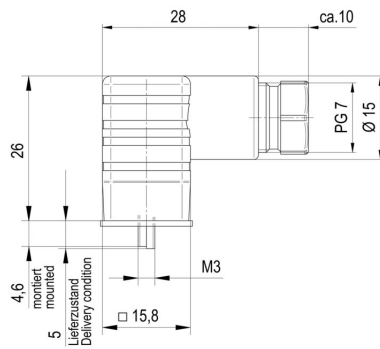
#### Datos técnicos conectores de libre configuración

Número de polos	3	Codificación	Tipo C industrial (9,4 mm)
Superficie de contacto	CuSn	LED	No
Tipo de conexión	Conexión brida-tornillo	Material capotas	PA 6 GF
Resistencia del aislamiento	108 Ω	Diámetros de cable, max.	6 mm
Diámetros de cable, min.	4.5 mm	Material de contacto	CuZn
Sección de conexión del conductor, max.	0.75 mm <sup>2</sup>	Sección de conexión del conductor, min.	0.25 mm <sup>2</sup>
Tensión nominal	250 V	Corriente nominal	6 A
Tipo de protección	IP65, atornillado	Ciclos de enchufado	≤ 50
Grado de polución	3	Prensaestopas	PG 7
Conexión de apantallamiento	No	Circuitos de protección	sin modo de conexión
Rango de temperatura caja	-25...+90 °C	Sección de conexión, máx.	0.75 mm <sup>2</sup>
Sección de conexión, mín.	0.25 mm <sup>2</sup>		

#### Clasificaciones

ETIM 8.0	EC003623	ETIM 9.0	EC003623
ETIM 10.0	EC003623	ECLASS 14.0	27-44-01-05
ECLASS 15.0	27-44-01-05		

### Dibujo acotado



### Esquema de polos

