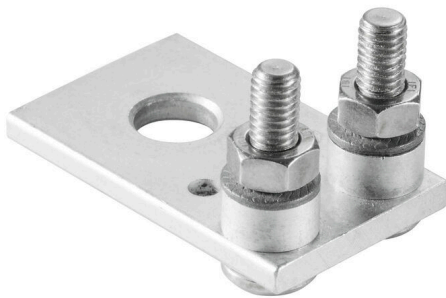


## SMSE WF10/2XM6

**Weidmüller Interface GmbH & Co. KG**  
Klingenbergstraße 26  
D-32758 Detmold  
Germany

www.weidmueller.com

### Imagen de producto



La distribución o multiplicación de un potencial a bornes contiguos se realiza a través de una conexión transversal. El esfuerzo adicional de cableado se puede evitar fácilmente. Incluso si los polos se rompen, la fiabilidad de contacto en los bornes sigue garantizada. Nuestro portafolio ofrece sistemas de conexión transversal enchufables y atornillables para bornes modulares.

### Datos generales para pedido

Versión	Bornes de tornillo, Barra colectora, Número de polos:
Código	<a href="#">1868880000</a>
Tipo	SMSE WF10/2XM6
GTIN (EAN)	4032248499755
Cantidad	10 Pieza

## SMSE WF10/2XM6

**Weidmüller Interface GmbH & Co. KG**  
 Klingenbergstraße 26  
 D-32758 Detmold  
 Germany

www.weidmueller.com

## Datos técnicos

### Homologaciones

ROHS	Conformidad
------	-------------

### Dimensiones y pesos

Profundidad	28.5 mm	Profundidad (pulgadas)	1.122 inch
Altura	48 mm	Altura (pulgadas)	1.8898 inch
Anchura	30 mm	Anchura (pulgadas)	1.1811 inch
Peso neto	77.7 g		

### Temperaturas

Temperatura de almacenamiento	-25 °C...55 °C	Temperatura ambiente	-5 °C...40 °C
-------------------------------	----------------	----------------------	---------------

### Conformidad medioambiental del producto

Estado de cumplimiento de la directiva RoHS	Conforme con exención
Exención RoHS (si procede/conocida)	6c
REACH SVHC	Lead 7439-92-1
SCIP	0b4175f8-aa16-44b6-bff0-e8333344a12b

### Datos del material

Material básico	Cobre	Superficie	estañado
Color	gris plata		

### Generalidades

Indicación de montaje	Montaje directo	Superficie	estañado
-----------------------	-----------------	------------	----------

### Otros datos técnicos

Indicación de montaje	Montaje directo
-----------------------	-----------------

### Clasificaciones

ETIM 8.0	EC002848	ETIM 9.0	EC002848
ETIM 10.0	EC002848	ECLASS 14.0	27-14-11-92
ECLASS 15.0	27-14-11-92		

**Dibujos**

