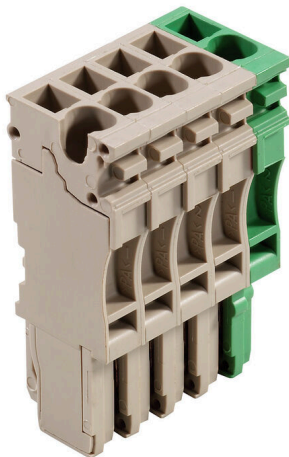


## ZP 2.5/1AN/5 GN/BE

**Weidmüller Interface GmbH & Co. KG**  
Klingenbergstraße 26  
D-32758 Detmold  
Germany

[www.weidmueller.com](http://www.weidmueller.com)

### Imagen de producto



Los conectores macho para nuestro sistema de WeiCoS están disponibles para todos los sistemas de conexión diferentes. La gama de productos incluye conectores pre-montados de 1 a 10 polos y la posibilidad de un montaje individual. Esto garantiza la máxima flexibilidad para cada aplicación. Los accesorios personalizados aumentan la seguridad y la protección contra las influencias ambientales.

### Datos generales para pedido

Versión	Serie Z, Conector, beige, Montaje directo
Código	<a href="#">1867120000</a>
Tipo	ZP 2.5/1AN/5 GN/BE
GTIN (EAN)	4032248475650
Cantidad	25 Pieza

## Datos técnicos

### Homologaciones

Homologaciones



ROHS	Conformidad
UL File Number Search	<a href="#">Sitio web UL</a>
Núm. de certificación (cURus)	E60693

### Dimensiones y pesos

Profundidad	41 mm	Profundidad (pulgadas)	1.6142 inch
Altura	16 mm	Altura (pulgadas)	0.6299 inch
Anchura	25.5 mm	Anchura (pulgadas)	1.0039 inch
Peso neto	16.12 g		

### Temperaturas

Temperatura de almacenamiento	-25 °C...55 °C	Temperatura ambiente	-50 °C...75 °C
Temperatura permanente de trabajo, mín.	-50 °C	Temperatura permanente de trabajo, max.	120 °C

### Conformidad medioambiental del producto

Estado de cumplimiento de la directiva RoHS	Conforme sin exención
REACH SVHC	Sin SVHC por encima del 0,1 % en peso

### Conductor embornable (conexión nominal)

Calibre según 60 947-1	A2
Sección de conexión del conductor AWG, máx.	AWG 12
Dirección de conexión	arriba
Longitud de desajuste	10 mm
Tipo de conexión	Conexión enchufable
Número de conexiones	5
Sección de embornado, máx.	4 mm <sup>2</sup>
Sección de embornado, mín.	0.13 mm <sup>2</sup>
Dimens. caña destornillador	0,6 x 3,5 mm
Sección de conexión del conductor AWG, mín.	AWG 12
Sección del conductor, flexible con terminales tubulares DIN 46228/4, mín.	0.13 mm <sup>2</sup>
Sección del conductor, flexible con terminales tubulares DIN 46228/1, máx.	2.5 mm <sup>2</sup>
Sección del conductor, flexible con terminales tubulares DIN 46228/1, mín.	0.13 mm <sup>2</sup>
Sección de conexión del conductor, flexible, máx.	4 mm <sup>2</sup>
Sección de conexión del conductor, flexible, mín.	0.13 mm <sup>2</sup>
Sección del conductor, semirrígido, mín.	0.13 mm <sup>2</sup>
Sección transversal de conductor, núcleo rígido, máx.	4 mm <sup>2</sup>
Sección transversal de conductor, núcleo rígido, mín.	0.13 mm <sup>2</sup>

## Datos técnicos

Longitud de tubo para terminal tubular con aislamiento de plástico DIN 46228/4	Sección de conexión del conductor	nominal	0.5 mm <sup>2</sup>
	Sección de conexión del conductor	nominal	0.75 mm <sup>2</sup>
	Sección de conexión del conductor	nominal	1 mm <sup>2</sup>
	Sección de conexión del conductor	nominal	1.5 mm <sup>2</sup>
	Sección de conexión del conductor	nominal	2.5 mm <sup>2</sup>
Longitud de tubo para terminal tubular sin aislamiento de plástico DIN 46228/1	Sección de conexión del conductor	nominal	0.5 mm <sup>2</sup>
	Sección de conexión del conductor	nominal	0.75 mm <sup>2</sup>
	Sección de conexión del conductor	nominal	1 mm <sup>2</sup>
	Sección de conexión del conductor	nominal	1.5 mm <sup>2</sup>
	Sección de conexión del conductor	nominal	2.5 mm <sup>2</sup>

## Datos del material

Material básico	Wemid	Color	Beige oscuro
Grado inflamabilidad según UL 94	V-0		

## Datos nominales

Sección nominal	2.5 mm <sup>2</sup>	Tensión nominal	500 V
Tensión nominal para bornes contiguos	500 V	Tensión máx. de soporte de embornado y sistema enchufable	690 V
Tensión nominal DC	500 V	Corriente nominal	24 A
Corriente en conductor máximo	24 A	Normas	Según IEC 60947-7-1
Resistencia de paso según IEC 60947-7-1.33 mΩ x		Sobretensión de choque nominal	6 kV
Sobretensión de choque nominal para bornes contiguos	6 kV	Pérdida de potencia según la norma IEC 60947-7-x	0.77 W

## Datos nominales según CSA

Tensión Gr C (cCSAus)	300 V	Corriente Gr D (cCSAus)	5 A
Sección mín. del conductor (cCSAusX)	26 AWG	Corriente Gr C (cCSAus)	20 A
Núm. de certificación (cCSAus)	154685-1460993	Sección máx. del conductor (cCSAusX)	12 AWG
Tensión Gr D (cCSAus)	600 V		

## Datos nominales según UL

Sección del conductor Cableado de fábrica máx. (cURus)	12 AWG	Tensión Gr D (cURus)	600 V
Núm. de certificación (cURus)	E60693	Sección del conductor Cableado de campo mín. (cURus)	26 AWG
Sección del conductor Cableado de fábrica mín. (cURus)	26 AWG	Tensión Gr C (cURus)	300 V
Corriente Gr C (cURus)	20 A	Corriente Gr D (cURus)	5 A
Sección del conductor Cableado de campo máx. (cURus)	12 AWG		

## Generalidades

Número de polos	5	Sección de conexión del conductor AWG, máx.	AWG 12
Indicación de montaje	Montaje directo	Sección de conexión del conductor AWG, mín.	AWG 12
Normas	Según IEC 60947-7-1		

## Otros datos técnicos

Lados abiertos	cerrado	Indicación de montaje	Montaje directo
Tipo de montaje	insertado		

## ZP 2.5/1AN/5 GN/BE

**Weidmüller Interface GmbH & Co. KG**  
 Klingenbergstraße 26  
 D-32758 Detmold  
 Germany

[www.weidmueller.com](http://www.weidmueller.com)

## Datos técnicos

### Valores característicos del sistema

Versión	Juego de conectores, enchufable, Conexión directa	Tapa final obligatoria	No
Número de potenciales	5	Número de pisos	1
Número de puntos de embornado por piso	1	Pisos internos puenteados	No
Conexión PE	Sí		

### Clasificaciones

ETIM 8.0	EC002848	ETIM 9.0	EC002848
ETIM 10.0	EC002848	ECLASS 14.0	27-25-03-90
ECLASS 15.0	27-25-03-90		

## ZP 2.5/1AN/5 GN/BE

Weidmüller Interface GmbH &amp; Co. KG

Klingenbergstraße 26

D-32758 Detmold

Germany

www.weidmueller.com

## Accesorios

## Adaptador de prueba y tomas de prueba



Para la conexión eléctrica entre los bornes y el equipo de control o revisión se utilizan adaptadores de prueba y conectores macho de control o revisión. De esta manera, se puede establecer un contacto eléctrico en estado cableado y las mediciones pueden realizarse fácilmente.

## Datos generales para pedido

Tipo	ZTA ZT2.5	Versión
Código	<a href="#">1827080000</a>	Accesorios, Adaptador de prueba, 17.5 A
GTIN (EAN)	4032248411276	
Cantidad	25 ST	

Tipo	ZTA ZT2.5/ZA	Versión
Código	<a href="#">1847600000</a>	Accesorios, Adaptador de prueba, 17.5 A
GTIN (EAN)	4032248412679	
Cantidad	25 ST	

## Destornillador de pala plana



Destornillador para tornillos de cabeza ranurada con cuña redonda, SD DIN 5265, ISO 2380/2, accionamiento según DIN 5264, ISO 2380/1, punta de cromo superior, mango blando SoftFinish

## Datos generales para pedido

Tipo	SDS 0.6X3.5X100	Versión
Código	<a href="#">9008330000</a>	Destornillador, Destornillador
GTIN (EAN)	4032248056286	
Cantidad	1 ST	

## Accesorios

## Sin imprimir



El señalizador Dekafix (DEK) es un señalizador universal para todos los tipos de conectores y grupos electrónicos. El sistema está especialmente indicado para series de números cortas y ofrece una gran variedad de señalizadores ya impresos.

Tiras para instalación rápida en un solo paso. La impresión es perfectamente legible, de alto contraste y está disponible en varios anchos.

- Amplia gama de señalizadores listos para usar
- Tiras para instalación rápida
- Los señalizadores son aptos para todo tipo de conectores Weidmüller
- Disponible como MultiCard sin imprimir o con impresión estándar

Impresión especial: Envíe un archivo del software de señalización M-Print PRO o M-Print PRO Online (sin instalación) con sus especificaciones de señalización.

## Datos generales para pedido

Tipo	DEK 5/5 MC NE BL	Versión
Código	<a href="#">1609801693</a>	Dekafix, Terminal marker, 5 x 5 mm, Paso en mm (P): 5.00
GTIN (EAN)	4008190397166	Weidmueller, azul
Cantidad	1000 ST	

## STR tiras transparentes

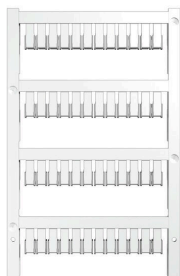


## Datos generales para pedido

Tipo	STR 7 F.SCHT 7	Versión
Código	<a href="#">0515300000</a>	Señalizador de bornes, Capuchón protector, 27 x 6.3 mm,
GTIN (EAN)	4008190182175	transparente
Cantidad	20 ST	

## Accesorios

## Sin imprimir



Los señalizadores ZS, en formato MultiCard, se han desarrollado especialmente para serie Z. Ofrecen una gran superficie de señalización. A través del mecanismo de cierre es posible acceder fácilmente a las conexiones transversales sin necesidad de desmontar los señalizadores. El rápido montaje queda garantizado mediante las etiquetas individuales en tiras. Las etiquetas individuales se separan fácilmente.

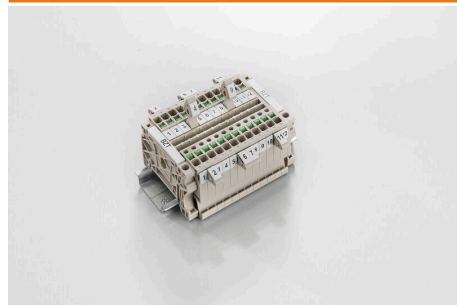
- Superficie del señalizador plegable
- Montaje en tiras o individual
- Señalizadores en formato MultiCard

Impresión especial: Envíe un archivo del software de señalización M-Print PRO o M-Print PRO Online (sin instalación) con sus especificaciones de señalización.

## Datos generales para pedido

Tipo	ZS 10/5 MC NE WS	Versión
Código	<a href="#">1610000000</a>	ZS, Terminal marker, 10 x 5 mm, Paso en mm (P): 5.00 Weidmueller,
GTIN (EAN)	4008190263171	Allen-Bradley, blanco
Cantidad	480 ST	
Tipo	WS 10/5 M MC NE WS	Versión
Código	<a href="#">1792000000</a>	WS, Terminal marker, 10 x 5 mm, Paso en mm (P): 5.00 Weidmueller,
GTIN (EAN)	4032248223862	Allen-Bradley, blanco
Cantidad	720 ST	

## Soporte del señalizador



El soporte para señalizadores ofrece la posibilidad de montar adicionalmente señalizadores estándar con un paso de 5 ó 5,1 mm. Los soportes acodados se pueden encajar opcionalmente y se pueden montar en todos los canales de señalización estándar de los bornes modulares Klippon® Connect. Los tipos de señalizadores de ajuste se pueden encontrar en los respectivos accesorios del soporte de señalización.

## Datos generales para pedido

Tipo	BZT 1 WS 10/5	Versión
Código	<a href="#">1805490000</a>	Accesorios, Soporte de señalización
GTIN (EAN)	4032248270231	
Cantidad	100 ST	
Tipo	BZT 1 ZA WS 10/5	Versión
Código	<a href="#">1805520000</a>	Accesorios, Soporte de señalización
GTIN (EAN)	4032248270248	
Cantidad	100 ST	