

## HDC CM HE 4 FC

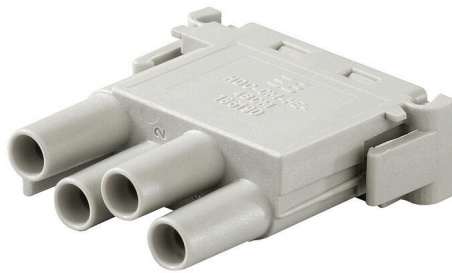
**Weidmüller Interface GmbH & Co. KG**

Klingenbergstraße 26

D-32758 Detmold

Germany

[www.weidmueller.com](http://www.weidmueller.com)



El módulo HE-ConCept ha sido desarrollado como módulo de potencia. El módulo está equipado con contactos crimpados HE. Además de entre diferentes secciones de conductor, también se puede elegir entre dos superficies: plata y oro.

Para desmontar los contactos crimpados se utilizan herramientas especialmente diseñadas para soltar contactos. Los módulos de potencia se pueden pedir con o sin extractor de módulos integrado. Para los módulos sin extractor de módulos integrado, el usuario tiene a su disposición una herramienta de desmontaje.

### Datos generales para pedido

Versión	Conectores industriales, HDC - Conector, Módulo ConCept
Código	<a href="#">1861900000</a>
Tipo	HDC CM HE 4 FC
GTIN (EAN)	4032248425044
Cantidad	10 Pieza

## Datos técnicos

## Homologaciones

Homologaciones



ROHS Conformidad

UL File Number Search [Sitio web UL](#)

Núm. de certificación (cURus) E92202

## Dimensiones y pesos

Profundidad	34 mm	Profundidad (pulgadas)	1.3386 inch
Altura	38.5 mm	Altura (pulgadas)	1.5157 inch
Anchura	11.4 mm	Anchura (pulgadas)	0.4488 inch
Peso neto	8 g		

## Conformidad medioambiental del producto

Estado de cumplimiento de la directiva RoHS Conforme sin exención

REACH SVHC Potassium perfluorobutane sulfonate 29420-49-3

SCIP 1609748e-c278-4c9b-b3d1-e6215d2988cd

## Módulos neumáticos ConCept

Grado inflamabilidad según UL 94 V-0 Color beige

## Datos generales

Número de polos	4	Tipo de conexión	Conexión crimpada
Grado inflamabilidad según UL 94	V-0	Resistencia de paso	≤2 mΩ
Color	beige	Resistencia del aislamiento	1012 Ω
Materiales aislantes	Reforzado con fibra de vidrio de policarbonato (listado en la norma UL y aprobado para instalaciones ferroviarias)	Tipo	Hembra
Categoría de sobretensión	III	Grado de polución	3
Material básico	Policarbonato de fibra de vidrio duro	Serie	Módulo ConCept
Tensión nominal (DIN EN 61984)	630 V	Sobretensión de choque nominal (DIN EN 61984)	8 kV
Corriente nominal (DIN EN 61984)	25 A	Sin halógenos	false
Baja emisión de humos según DIN EN 45545-2	Sí		

## Dimensiones

Anchura	11.4 mm	Longitud, base	34 mm
Altura conector hembra	38.5 mm		

## Datos de conexión PE

Tipo de conexión PE Conexión brida-tornillo a través del marco del módulo

### Datos técnicos

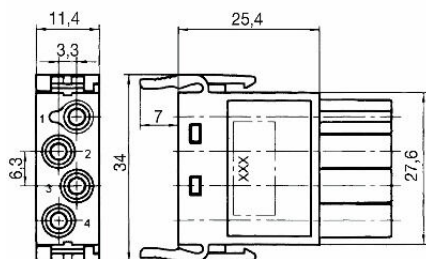
#### Versión

Sección de conexión del conductor AWG, máx.	AWG 12	Longitud de desaislado, conexión nominal	7.5 mm
Tipo de conexión	Conexión crimpada	Resistencia de paso	≤2 mΩ
Sección de conexión del conductor AWG, min.	AWG 20	Sección de conexión del conductor, max.	4 mm <sup>2</sup>
Sección de conexión del conductor, min. 0.5 mm <sup>2</sup>		Material básico	Policarbonato de fibra de vidrio duro

#### Clasificaciones

ETIM 8.0	EC000438	ETIM 9.0	EC000438
ETIM 10.0	EC000438	ECLASS 14.0	27-44-02-05
ECLASS 15.0	27-44-02-05		

## Dibujos



## HDC CM HE 4 FC

Weidmüller Interface GmbH &amp; Co. KG

Klingenbergstraße 26

D-32758 Detmold

Germany

www.weidmueller.com

## Accesorios

## Herramienta para soltar módulos



Weidmüller ofrece un amplio surtido de herramientas para prensar, para soltar contactos así como herramientas especiales para conductores de fibra óptica.

## Datos generales para pedido

Tipo	HDC-DW-M0D	Versión
Código	<a href="#">1688200000</a>	Herramienta otros, Herramienta para extraer contactos
GTIN (EAN)	4008190857189	
Cantidad	1 ST	

## Crimping tools



Herramientas para prensar contactos torneados

- El enclavamiento por trinquete de retención garantiza un prensado de calidad
- Posibilidad de desenclavar el trinquete de retención en caso de manejo erróneo
- con tope para un posicionamiento exacto de los contactos

## Datos generales para pedido

Tipo	CTX CM 1.6/2.5	Versión
Código	<a href="#">9018490000</a>	Herramienta para prensar, Herramienta para prensar contactos,
GTIN (EAN)	4008190884598	0.14mm², 4mm², Crimpado W
Cantidad	1 ST	

## Herramientas para soltar contactos



Weidmüller ofrece un amplio surtido de herramientas para prensar, para soltar contactos y para conductores de fibra óptica.

## Datos generales para pedido

Tipo	REMOVAL TOOL HE	Versión
Código	<a href="#">1866750000</a>	Herramientas, Herramienta para extraer contactos
GTIN (EAN)	4032248437078	
Cantidad	1 ST	

## HDC CM HE 4 FC

Weidmüller Interface GmbH &amp; Co. KG

Klingenbergstraße 26

D-32758 Detmold

Germany

www.weidmueller.com

## Accesorios

## HE

Se suministran diferentes accesorios adecuados a los conectores Weidmüller. Entre ellos están las codificaciones para los conectores.



## Datos generales para pedido

Tipo	HDC HE CP	Versión
Código	<a href="#">1003240000</a>	Conectores industriales, Accesorios, Sistema de codificación
GTIN (EAN)	4032248698233	
Cantidad	100 ST	

## Contactos crimpados HE

El crimpado logra una conexión eléctrica y mecánica segura entre conductor y contacto. Una conexión crimpada óptima es hermética y resistente a la corrosión.



## Datos generales para pedido

Tipo	HDC-C-HE-BM0.5AG	Versión
Código	<a href="#">1201100000</a>	Conectores industriales, Contacto crimpado, HE, HEE, HQ, MixMate,
GTIN (EAN)	4008190142698	Hembra, Sección de conexión del conductor, max.: 0.5, torneado,
Cantidad	100 ST	aleación de cobre
Tipo	HDC-C-HE-BM0.75-1.00AG	Versión
Código	<a href="#">1201200000</a>	Conectores industriales, Contacto crimpado, HE, HEE, HQ, MixMate,
GTIN (EAN)	4008190044480	Hembra, Sección de conexión del conductor, max.: 1, torneado,
Cantidad	100 ST	aleación de cobre
Tipo	HDC-C-HE-BM1.5AG	Versión
Código	<a href="#">1201300000</a>	Conectores industriales, Contacto crimpado, HE, HEE, HQ, MixMate,
GTIN (EAN)	4008190100346	Hembra, Sección de conexión del conductor, max.: 1.5, torneado,
Cantidad	100 ST	aleación de cobre
Tipo	HDC-C-HE-BM2.5AG	Versión
Código	<a href="#">1201400000</a>	Conectores industriales, Contacto crimpado, HE, HEE, HQ, MixMate,
GTIN (EAN)	4008190047078	Hembra, Sección de conexión del conductor, max.: 2.5, torneado,
Cantidad	100 ST	aleación de cobre
Tipo	HDC-C-HE-BM4.0AG	Versión
Código	<a href="#">1201500000</a>	Conectores industriales, Contacto crimpado, HE, HEE, HQ, MixMate,
GTIN (EAN)	4008190148096	Hembra, Sección de conexión del conductor, max.: 4, torneado,
Cantidad	100 ST	aleación de cobre

## HDC CM HE 4 FC

Weidmüller Interface GmbH &amp; Co. KG

Klingenbergstraße 26

D-32758 Detmold

Germany

www.weidmueller.com

## Accesorios

Tipo	HDC-C-HE-BM0.5AU	Versión
Código	<a href="#">1651470000</a>	Conectores industriales, Contacto crimpado, HE, HEE, HQ, MixMate,
GTIN (EAN)	4008190400149	Hembra, Sección de conexión del conductor, max.: 0.5, torneado,
Cantidad	100 ST	aleación de cobre
Tipo	HDC-C-HE-BM0.75-1.00AU	Versión
Código	<a href="#">1651480000</a>	Conectores industriales, Contacto crimpado, HE, HEE, HQ, MixMate,
GTIN (EAN)	4008190400156	Hembra, Sección de conexión del conductor, max.: 1, torneado,
Cantidad	100 ST	aleación de cobre
Tipo	HDC-C-HE-BM1.5AU	Versión
Código	<a href="#">1651490000</a>	Conectores industriales, Contacto crimpado, HE, HEE, HQ, MixMate,
GTIN (EAN)	4008190400163	Hembra, Sección de conexión del conductor, max.: 1.5, torneado,
Cantidad	100 ST	aleación de cobre
Tipo	HDC-C-HE-BM2.5AU	Versión
Código	<a href="#">1651500000</a>	Conectores industriales, Contacto crimpado, HE, HEE, HQ, MixMate,
GTIN (EAN)	4008190400170	Hembra, Sección de conexión del conductor, max.: 2.5, torneado,
Cantidad	100 ST	aleación de cobre
Tipo	HDC-C-HE-BM4.0AU	Versión
Código	<a href="#">1651510000</a>	Conectores industriales, Contacto crimpado, HE, HEE, HQ, MixMate,
GTIN (EAN)	4008190400187	Hembra, Sección de conexión del conductor, max.: 4, torneado,
Cantidad	100 ST	aleación de cobre