

WTW WF10-8/2BZ

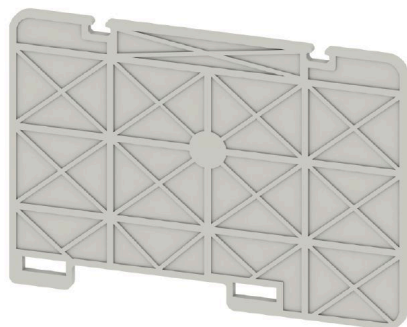
Weidmüller Interface GmbH & Co. KG

Klingenbergstraße 26

D-32758 Detmold

Germany

www.weidmueller.com



Las placas separadoras y las tapas finales son accesorios esenciales para los bornes. Las placas de separación proporcionan aislamiento óptico y eléctrico entre diferentes potenciales y grupos funcionales, aumentando la seguridad y garantizando una estructura clara dentro del cuadro eléctrico. Las tapas finales cierran la fila de bornes por los laterales, protegen contra el contacto con partes activas y garantizan un acabado limpio y estable. Ambos componentes están adaptados con precisión a la correspondiente serie de bornes de Weidmüller, contribuyendo a un cableado seguro, conforme y profesional.

Datos generales para pedido

Versión	Separador (borne), gris, Altura: 95 mm, Anchura: 2 mm, V-0
Código	1861650000
Tipo	WTW WF10-8/2BZ
GTIN (EAN)	4032248498048
Cantidad	20 Pieza

Datos técnicos

Homologaciones

ROHS	Conformidad
------	-------------

Dimensiones y pesos

Profundidad	66.2 mm	Profundidad (pulgadas)	2.6063 inch
Altura	95 mm	Altura (pulgadas)	3.7401 inch
Anchura	2 mm	Anchura (pulgadas)	0.0787 inch
Medida de fijación, anchura	2 mm	Peso neto	8.98 g

Temperaturas

Temperatura de almacenamiento	-25 °C...55 °C	Temperatura ambiente	-5 °C...40 °C
-------------------------------	----------------	----------------------	---------------

Conformidad medioambiental del producto

Estado de cumplimiento de la directiva RoHS	Conforme sin exención
REACH SVHC	Sin SVHC por encima del 0,1 % en peso

Datos del material

Color	gris	Grado inflamabilidad según UL 94	V-0
-------	------	----------------------------------	-----

Generalidades

Indicación de montaje	Montaje directo
-----------------------	-----------------

Otros datos técnicos

enclavable	No	Indicación de montaje	Montaje directo
------------	----	-----------------------	-----------------

Valores característicos del sistema

Versión	Tapa final y placa intermedia
---------	-------------------------------

Clasificaciones

ETIM 8.0	EC000886	ETIM 9.0	EC000886
ETIM 10.0	EC000886	ECLASS 14.0	27-25-03-01
ECLASS 15.0	27-25-03-01		