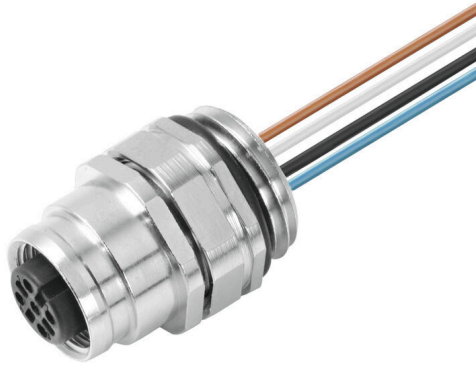


SAIE-M12B-4-0.5U-FP-M16

Weidmüller Interface GmbH & Co. KG
Klingenbergstraße 26
D-32758 Detmold
Germany

www.weidmueller.com



Para la conexión lateral de aparatos, dentro del campo del cableado de sensores y actuadores, son necesarios diferentes conectores de montaje. Están disponibles en las variantes M12, M8 y naturalmente también en M5.

Datos generales para pedido

Versión	Conector de instalación, M12, Conector hembra, recto, Rosca de montaje: M 16 x 1,5, Número de polos: 4, Longitud de cable/conductor: 0.5 m, Montaje frontal
Código	1861190000
Tipo	SAIE-M12B-4-0.5U-FP-M16
GTIN (EAN)	4032248419265
Cantidad	1 Pieza

Datos técnicos

Homologaciones

Homologaciones



ROHS	Conformidad
UL File Number Search	Sitio web UL
N.º de certificado (cULus)	E307231

Dimensiones y pesos

Peso neto	16.65 g
-----------	---------

Conformidad medioambiental del producto

Estado de cumplimiento de la directiva RoHS	Conforme con exención
Exención RoHS (si procede/conocida)	6c
REACH SVHC	Lead 7439-92-1
SCIP	ebf89fc8-a87f-4691-b87a-dfb9921774b4

Datos técnicos del cable

Función PE	No	Sección del conductor	0.34 mm ²
Sección del conductor (impresión/online)	0,34 (4 y 5 polos)/ 0,25 (8 polos)/ 0,14 (12 polos)	Longitud de cable/conductor	0.5 m
Código de color	marrón, blanco, azul, negro	Número de polos	4

Datos técnicos conectores de libre configuración

Número de polos	4	Codificación	Codificación A
Superficie de contacto	bañado en oro	Material capotas	Fundición inyectada de zinc
Tensión nominal	250 V	Corriente nominal	4 A
Tipo de protección	IP67, atornillado	Ciclos de enchufado	≥ 100
Corriente nominal	4 A (4 y 5 polos)/ 2 A (8 polos)/ 1,5 A (12 polos)	Rango de temperatura caja	-30...+90 °C

Normas

Conector norma	IEC 61076-2-101
----------------	-----------------

Datos generales

Número de polos	4
Codificación	Codificación A
Rosca de conexión	M12
Superficie de contacto	bañado en oro
Par de apriete	1 Nm
Sección del conductor	0.34 mm ²
Material capotas	Fundición inyectada de zinc
Tipo de montaje	Montaje frontal
Tensión nominal	250 V
Corriente nominal	4 A
Tipo de protección	IP67, atornillado
Ciclos de enchufado	≥ 100

SAIE-M12B-4-0.5U-FP-M16

Weidmüller Interface GmbH & Co. KG
Klingenbergstraße 26
D-32758 Detmold
Germany

www.weidmueller.com

Datos técnicos

Material básico	PVC
Tensión nominal	250 V (4-pole)/ 60 V (5-pole)/ 30 V (8 and 12-pole)
Corriente nominal	4 A (4 y 5 polos)/ 2 A (8 polos)/ 1,5 A (12 polos)
Sección del conductor (impresión/ online)	0,34 (4 y 5 polos)/ 0,25 (8 polos)/ 0,14 (12 polos)
Conexión 1	M12
Conexión 2	Flying wires
Longitud de cable/conductor	0.5 m
Rosca de montaje	M 16 x 1,5
Rango de par de apriete de montaje	2 Nm
Par de apriete de montaje	máx. 2 Nm
Rango de temperatura caja	-30...+90 °C
diámetro externo del conductor	-

Clasificaciones

ETIM 8.0	EC003570	ETIM 9.0	EC003570
ETIM 10.0	EC003570	ECLASS 14.0	27-44-01-03
ECLASS 15.0	27-44-01-03		

Esquema de conexiones



Esquema de polos

