

## IEPL

**Weidmüller Interface GmbH & Co. KG**

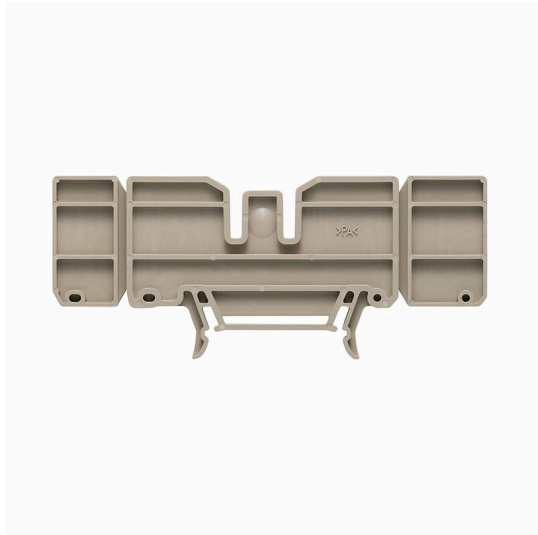
Klingenbergstraße 26

D-32758 Detmold

Germany

[www.weidmueller.com](http://www.weidmueller.com)

### Imagen de producto



La distribución o multiplicación de un potencial a bornes contiguos se realiza a través de una conexión transversal. El esfuerzo adicional de cableado se puede evitar fácilmente. Incluso si los polos se rompen, la fiabilidad de contacto en los bornes sigue garantizada. Nuestro portafolio ofrece sistemas de conexión transversal enchufables y atornillables para bornes modulares.

### Datos generales para pedido

Versión	Serie I, Accesorios, Tapa final, Placa intermedia, Beige oscuro, 4 mm
Código	<a href="#">1859570000</a>
Tipo	IEPL
GTIN (EAN)	4032248465750
Cantidad	25 Pieza

## Datos técnicos

## Homologaciones

ROHS	Conformidad
------	-------------

## Dimensiones y pesos

Profundidad	44.85 mm	Profundidad (pulgadas)	1.7657 inch
Altura	105.9 mm	Altura (pulgadas)	4.1693 inch
Anchura	4 mm	Anchura (pulgadas)	0.1575 inch
Peso neto	6.72 g		

## Temperaturas

Temperatura permanente de trabajo, min. -50 °C	Temperatura permanente de trabajo, max. 120 °C
------------------------------------------------	------------------------------------------------

## Conformidad medioambiental del producto

Estado de cumplimiento de la directiva RoHS	Conforme sin exención
REACH SVHC	Sin SVHC por encima del 0,1 % en peso

## Datos del material

Material básico	Wemid	Color	Beige oscuro
Grado inflamabilidad según UL 94	V-0		

## Dimensiones

Desplazamiento TS 35	53 mm
----------------------	-------

## Generalidades

Indicación de montaje	Montaje directo	Carril de montaje	TS 35
-----------------------	-----------------	-------------------	-------

## Otros datos técnicos

enclavable	Sí	Tipo de fijación	enclavado
Indicación de montaje	Montaje directo		

## Valores característicos del sistema

Versión	Placa intermedia	Carril de montaje	TS 35
---------	------------------	-------------------	-------

## Clasificaciones

ETIM 8.0	EC000886	ETIM 9.0	EC000886
ETIM 10.0	EC000886	ECLASS 14.0	27-25-03-01
ECLASS 15.0	27-25-03-01		