

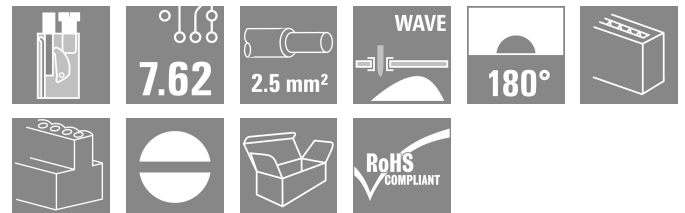
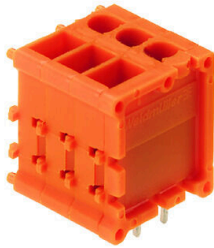
TOP1.5GS 01/180 7.62 OR EEXE

Weidmüller Interface GmbH & Co. KG
 Klingenbergstraße 26
 D-32758 Detmold
 Germany

www.weidmuller.com

No utilizar el producto para nuevos desarrollos

Imagen de producto



Similar a la ilustración

Para zonas con riesgo de explosión, entrada de conductores y conexión brida-tornillo en una dirección, bornes para circuito impreso en paso 7,62 para secciones hasta 2,5 mm². Dirección de salida del conductor en versión de 90° y 180°.

- 1,5 mm² / 14 AWG
- 275 V
- 12 A

Datos generales para pedido

| | |
|---|---|
| Versión | Bornes para circuito impreso, 7.62 mm, Número de polos: 1, 180°, Longitud del terminal de soldadura (l): 4.5 mm, estañado, naranja, Conexión TOP, Sección de embornado, máx. : 2.5 mm ² , Caja |
| Código | 1859100000 |
| Tipo | TOP1.5GS 01/180 7.62 OR EEXE |
| GTIN (EAN) | 4032248411191 |
| Cantidad | 100 Pieza |
| Valores característicos del IEC: / 0.5 - 2.5 mm ² producto | UL: |
| Embalaje | Caja |
| Estado de entrega | Retirado |
| Última fecha de pedido | 2021-10-31T00:00:00+02:00 |
| Fecha de creación | 05.04.2026 04:47:29 MEZ |

TOP1.5GS 01/180 7.62 OR EEXE

Weidmüller Interface GmbH & Co. KG
 Klingenbergstraße 26
 D-32758 Detmold
 Germany

www.weidmueller.com

Datos técnicos

Homologaciones

Homologaciones

ATEX

ROHS Conformidad

Dimensiones y pesos

| | | | |
|--------------------------|-------------|------------------------|-------------|
| Profundidad | 18.5 mm | Profundidad (pulgadas) | 0.7283 inch |
| Altura | 24 mm | Altura (pulgadas) | 0.9449 inch |
| Altura construcción baja | 19.5 mm | Anchura | 9.42 mm |
| Anchura (pulgadas) | 0.3709 inch | Peso neto | 4.12 g |

Conformidad medioambiental del producto

| | |
|---|---------------------------------------|
| Estado de cumplimiento de la directiva RoHS | Conforme sin exención |
| REACH SVHC | Sin SVHC por encima del 0,1 % en peso |

Parámetros del sistema

| | | | |
|--|----------------------------------|---|--------------|
| Familia del producto | OMNIMATE Signal - Serie TOP1.5GS | Técnica de conexión de conductores | Conexión TOP |
| Montaje sobre placas c.i. | Conexión por soldadura THT | Dirección de salida de conductor | 180° |
| Paso en mm (P) | 7.62 mm | Paso en pulgadas (P) | 0.300 " |
| Número de polos disponible por parte del cliente | 1 No | Número de filas de polos | 1 |
| Longitud del terminal de soldadura (l) | 4.5 mm | Número de series | 1 |
| Diámetro de la perforación (D) | 1.3 mm | Dimensiones del pin de soldadura | 0,8 x 1,0 mm |
| Número de terminales de soldadura por polo | 2 | Tolerancia de diámetro de la perforación (D) | + 0,1 mm |
| Punta de destornillador normativa | DIN 5264 | Punta de destornillador | 0,6 x 3,5 |
| Par de apriete, max. | 0.5 Nm | Par de apriete, min. | 0.4 Nm |
| Longitud de desaislado | 10 mm | Tornillo de apriete | M 2,5 |
| L1 en pulgadas | 0.000 " | L1 en mm | 0.00 mm |
| Protección contra contacto según DIN VDE 57106 | protección de dedos | Protección contra contacto según DIN VDE 0470 | IP 20 |
| Resistencia de paso | 1,20 mΩ | Tipo de protección | IP20 |

Datos del material

| | | | |
|---|----------|--|-----------------------------|
| Materiales aislantes | PA | Color | naranja |
| Carta de colores (similar) | RAL 2000 | Grupo de materiales aislantes | I |
| Índice de resistencia al encaminamiento eléctrico (CTI) | ≥ 300 | Moisture Level (MSL) | |
| Grado inflamabilidad según UL 94 | V-2 | Material de contacto | CuZn |
| Superficie de contacto | estañado | Estructura de capas de la conexión por soldadura | 1.5...3 μm Ni / 4...6 μm Sn |
| Temperatura de almacenamiento, min. | -40 °C | Temperatura de almacenamiento, max. | 70 °C |
| Temperatura de servicio, min. | -50 °C | Temperatura de servicio, max. | 100 °C |
| Gama de temperatura, montaje, min. | -25 °C | Gama de temperatura, montaje, max. | 100 °C |

TOP1.5GS 01/180 7.62 OR EEXE

Weidmüller Interface GmbH & Co. KG
 Klingenbergstraße 26
 D-32758 Detmold
 Germany

www.weidmueller.com

Datos técnicos

Conductores aptos para conexión

| | |
|---|----------------------|
| Sección de embornado, mín. | 0.13 mm ² |
| Sección de embornado, máx. | 2.5 mm ² |
| Sección de conexión del conductor AWG, mín. | AWG 26 |
| Sección de conexión del conductor AWG, máx. | AWG 14 |
| Rígido, mín. H05(07) V-U | 0.5 mm ² |
| Rígido, máx. H05(07) V-U | 2.5 mm ² |
| Flexible, mín. H05(07) V-K | 0.5 mm ² |
| Flexible, máx. H05(07) V-K | 2.5 mm ² |
| con term. tub. con aislamiento DIN 46 228/4, mín. | 0.5 mm ² |
| con term. tub. con aislamiento DIN 46 228/4, máx. | 2.5 mm ² |
| con terminal tubular, DIN 46228 pt 1, mín. | 0.5 mm ² |
| con terminal tubular según DIN 46 228/1, máx. | 2.5 mm ² |
| Calibre macho de conformidad con la norma EN 60999 a x b; ø | 2,4 mm x 1,5 mm |

| | | | | |
|-----------------------------------|-----------------------------------|------------------------------|----------------------------|-------|
| Conductor embornable | Sección de conexión del conductor | Tipo | conductor fino | |
| | | nominal | 0.5 mm ² | |
| | Terminal tubular | Longitud de desaislado | nominal | 12 mm |
| | | Terminal tubular recomendado | H0,5/16 OR | |
| | | Longitud de desaislado | nominal | 10 mm |
| | | Terminal tubular recomendado | H0,5/10 | |
| | Sección de conexión del conductor | Tipo | conductor fino | |
| | | nominal | 0.75 mm ² | |
| | Terminal tubular | Longitud de desaislado | nominal | 12 mm |
| | | Terminal tubular recomendado | H0,75/16 W | |
| | | Longitud de desaislado | nominal | 10 mm |
| | | Terminal tubular recomendado | H0,75/10 | |
| Sección de conexión del conductor | Tipo | conductor fino | | |
| | nominal | 1 mm ² | | |
| Terminal tubular | Longitud de desaislado | nominal | 12 mm | |
| | Terminal tubular recomendado | H1,0/16D R | | |
| | Longitud de desaislado | nominal | 10 mm | |
| | Terminal tubular recomendado | H1,0/10 | | |
| Sección de conexión del conductor | Tipo | conductor fino | | |
| | nominal | 1.5 mm ² | | |
| Terminal tubular | Longitud de desaislado | nominal | 10 mm | |
| | Terminal tubular recomendado | H1,5/10 | | |
| | Longitud de desaislado | nominal | 12 mm | |
| | Terminal tubular recomendado | H1,5/16 R | | |
| Sección de conexión del conductor | Tipo | conductor fino | | |
| | nominal | 2.5 mm ² | | |
| Terminal tubular | Longitud de desaislado | nominal | 10 mm | |
| | Terminal tubular recomendado | H2,5/10 | | |

TOP1.5GS 01/180 7.62 OR EEXE

Weidmüller Interface GmbH & Co. KG
 Klingenbergstraße 26
 D-32758 Detmold
 Germany

www.weidmueller.com

Datos técnicos

Texto de referencia La longitud de los terminales tubulares se debe elegir en función del producto y de la tensión nominal., El diámetro exterior de la abrazadera de plástico no debe ser superior al paso (P)

Datos nominales conformes a IEC

| | | | |
|------------------------|------------------------|--|------------------|
| testado según la norma | IEC 60664-1, IEC 61984 | Resistencia a corrientes de corta duración | 3 x 1s mit 120 A |
|------------------------|------------------------|--|------------------|

Embalaje

| | | | |
|-------------|-----------|-----------------|-----------|
| Embalaje | Caja | Longitud de VPE | 130.00 mm |
| Anchura VPE | 104.00 mm | Altura de VPE | 66.00 mm |

Indicación importante

Conformidad con IPC Conformidad: Los productos se diseñan, fabrican y entregan de conformidad con los estándares y normas reconocidas internacionalmente, y cumplen con las características especificadas en la hoja técnica o, según el producto, con las características decorativas de conformidad con la norma IPC-A-610 "Clase 2". Cualquier demanda sobre los productos se puede evaluar bajo solicitud.

Notas

- Long term storage of the product with average temperature of 50 °C and maximum humidity 70%, 36 months

Clasificaciones

| | | | |
|-------------|-------------|-------------|-------------|
| ETIM 8.0 | EC002643 | ETIM 9.0 | EC002643 |
| ETIM 10.0 | EC002643 | ECLASS 14.0 | 27-46-01-01 |
| ECLASS 15.0 | 27-46-01-01 | | |

Dimensional drawing

