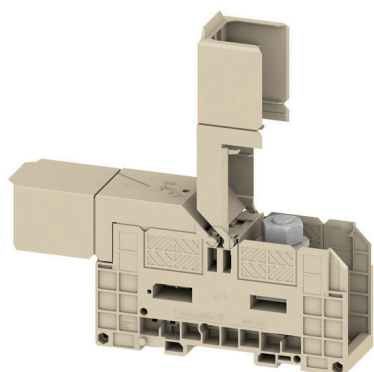


## WFF 120/M12/AH

**Weidmüller Interface GmbH & Co. KG**  
Klingenbergstraße 26  
D-32758 Detmold  
Germany

www.weidmueller.com

### Imagen de producto



El suministro de energía, señales y datos es el clásico requisito en la ingeniería eléctrica y la fabricación de paneles. El material aislante, el sistema de conexión y el diseño de los bornes son las características diferenciadoras. Un borne de paso es ideal para unir y/o conectar uno o más conductores. Pueden tener uno o más niveles de conexión con el mismo potencial o aislados unos de otros.

### Datos generales para pedido

Versión	Bornes de tornillo, Borne de paso, Sección nominal: 120 mm <sup>2</sup> , Conexión de espárrago
Código	<a href="#">1857540000</a>
Tipo	WFF 120/M12/AH
GTIN (EAN)	4032248402595
Cantidad	4 Pieza

## Datos técnicos

### Homologaciones

Homologaciones



ROHS	Conformidad
UL File Number Search	<a href="#">Sitio web UL</a>
Núm. de certificación (cURusEX)	E184763

### Dimensiones y pesos

Profundidad	80.5 mm	Profundidad (pulgadas)	3.1693 inch
Profundidad incl. carril DIN	88.5 mm	Altura	229.5 mm
Altura (pulgadas)	9.0354 inch	Anchura	42 mm
Anchura (pulgadas)	1.6535 inch	Peso neto	330 g

### Temperaturas

Temperatura de almacenamiento	-25 °C...55 °C	Temperatura ambiente	-5 °C...40 °C
Temperatura permanente de trabajo, mín.	-50 °C	Temperatura permanente de trabajo, max.	120 °C

### Conformidad medioambiental del producto

Estado de cumplimiento de la directiva RoHS	Conforme sin exención
REACH SVHC	Sin SVHC por encima del 0,1 % en peso

### Conductor embornable (conexión nominal)

Terminal plano DIN 46234	6...150 mm <sup>2</sup>	Terminal plano DIN 46235	16...150 mm <sup>2</sup>
Sección de conexión del conductor AWG, máx.	kcmil 250	Dirección de conexión	lateral
Par de apriete, máx.	20 Nm	Par de apriete, mín.	10 Nm
Tipo de conexión	Conexión de espárrago	Número de conexiones	2
Sección de embornado, máx.	150 mm <sup>2</sup>	Sección de embornado, mín.	6 mm <sup>2</sup>
Sección de conexión del conductor AWG, mín.	AWG 8	Sección del conductor, flexible con terminales tubulares DIN 46228/4, mín.	6 mm <sup>2</sup>
Sección del conductor, flexible con terminales tubulares DIN 46228/1, mín.	6 mm <sup>2</sup>	Sección de conexión del conductor, flexible, máx.	150 mm <sup>2</sup>
Sección de conexión del conductor, flexible, mín.	6 mm <sup>2</sup>	Sección del conductor, semirrígido, máx.	150 mm <sup>2</sup>
Sección del conductor, semirrígido, mín.	6 mm <sup>2</sup>	Tamaño de espárragos para terminal plano	M 12
Sección transversal de conductor, núcleo rígido, máx.	150 mm <sup>2</sup>	Sección transversal de conductor, núcleo rígido, mín.	6 mm <sup>2</sup>
Sección del conductor, flexible, mín.	6 mm <sup>2</sup>	2 terminales planos DIN 46235	16...120 mm <sup>2</sup>
2 terminales planos DIN 46234	6...120 mm <sup>2</sup>		

### Datos del material

Material básico	Wemid	Color	Beige oscuro
Grado inflamabilidad según UL 94	V-0		

### Datos nominales

Sección nominal	120 mm <sup>2</sup>	Tensión nominal	1000 V
Tensión nominal DC	1500 V	Corriente nominal	269 A

## WFF 120/M12/AH

**Weidmüller Interface GmbH & Co. KG**  
 Klingenbergstraße 26  
 D-32758 Detmold  
 Germany

www.weidmueller.com

### Datos técnicos

Corriente en conductor máximo	309 A	Normas	IEC 60947-7-1
Resistencia de paso según IEC 60947-7-0.12 mΩ x		Sobretensión de choque nominal	6 kV
Pérdida de potencia según la norma IEC 60947-7-x	8.61 W	Grado de polución	3

### Datos nominales según CSA

Sección máx. del conductor (CSA)	250 kcmil	Tensión Gr C (CSA)	600 V
Corriente Gr C (CSA)	310 A	Núm. de certificación (CSA)	200039-1244019
Sección mín. del conductor (CSA)	10 AWG		

### Dimensiones

Desplazamiento TS 15	13.5 mm	Desplazamiento TS 35	66 mm
----------------------	---------	----------------------	-------

### Generalidades

Sección de conexión del conductor AWG, máx.	kcmil 250	Sección de conexión del conductor AWG, min.	AWG 8
Normas	IEC 60947-7-1	Carril de montaje	TS 35

### Otros datos técnicos

Lados abiertos	cerrado	Número de bornes iguales	1
Versión a prueba de explosivos	RAL 7001	Tipo de montaje	enclavado

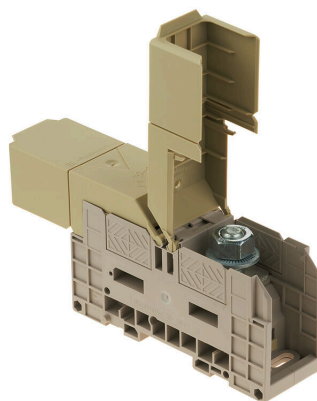
### Valores característicos del sistema

Tapa final obligatoria	Sí	Número de potenciales	1
Número de pisos	1	Número de puntos de embornado por piso	2
Pisos internos puenteados	No	Conexión PE	No
Carril de montaje	TS 35		

### Clasificaciones

ETIM 8.0	EC000897	ETIM 9.0	EC000897
ETIM 10.0	EC000897	ECLASS 14.0	27-25-01-01
ECLASS 15.0	27-25-01-01		

Dibujos



## WFF 120/M12/AH

**Weidmüller Interface GmbH & Co. KG**  
 Klingenbergstraße 26  
 D-32758 Detmold  
 Germany

www.weidmueller.com

## Accesorios

### Conexiones transversales



La distribución o multiplicación de un potencial a bornes contiguos se realiza a través de una conexión transversal. El esfuerzo adicional de cableado se puede evitar fácilmente. Incluso si los polos se rompen, la fiabilidad de contacto en los bornes sigue garantizada. Nuestro portafolio ofrece sistemas de conexión transversal enchufables y atornillables para bornes modulares.

### Datos generales para pedido

Tipo	WQL 2 WFF 120	Versión
Código	<a href="#">1065100000</a>	Bornes de tornillo, Conexión transversal, Número de polos: 2
GTIN (EAN)	4008190133771	
Cantidad	5 ST	
Tipo	WQL 3 WFF 120	Versión
Código	<a href="#">1065600000</a>	Bornes de tornillo, Conexión transversal, Número de polos: 3
GTIN (EAN)	4008190021641	
Cantidad	5 ST	

### Conexión adicional



La conexión adicional permite una toma de tensión independiente. Esto se puede utilizar, por ejemplo, para la fuente de alimentación de emergencia antes del interruptor principal o simplemente como una conexión adicional dentro de la aplicación.

### Datos generales para pedido

Tipo	WZAF 120	Versión
Código	<a href="#">1066300000</a>	Conexión adicional (borne)
GTIN (EAN)	4008190024642	
Cantidad	10 ST	

### Ángulo final



Para garantizar un asiento seguro y duradero sobre el carril y para evitar el deslizamiento, Weidmüller dispone de los ángulos de fijación. Se dispone de diseños con o sin tornillo. Existe la posibilidad de colocar sobre el ángulo de fijación señalizadores, incluso señalizadores de conjunto y la posibilidad de alojar una conector de prueba.

## WFF 120/M12/AH

**Weidmüller Interface GmbH & Co. KG**  
 Klingenbergstraße 26  
 D-32758 Detmold  
 Germany

www.weidmueller.com

## Accesorios

### Datos generales para pedido

Tipo	WEW 35/1	Versión	
Código	<a href="#">1059000000</a>	Ángulo de fijación lateral, Beige oscuro, TS 35, V-2, Wemid, Anchura:	
GTIN (EAN)	4008190172282	12 mm, 100 °C	
Cantidad	50 ST		

### Protección contra contacto



Nuestros sistemas de protección táctil garantizan una mayor seguridad en su armario de distribución. Ofrecen protección contra descargas eléctricas causadas por contacto accidental con partes activas debido al manejo o fallos.

### Datos generales para pedido

Tipo	WAP WFF120	Versión	
Código	<a href="#">1073000000</a>	Bornes de tornillo, Placa protectora, Beige oscuro, 2 mm	
GTIN (EAN)	4008190475260		
Cantidad	20 ST		

### Tapas finales / placas separadoras



Las placas separadoras y las tapas finales son accesorios esenciales para los bornes. Las placas de separación proporcionan aislamiento óptico y eléctrico entre diferentes potenciales y grupos funcionales, aumentando la seguridad y garantizando una estructura clara dentro del cuadro eléctrico. Las tapas finales cierran la fila de bornes por los laterales, protegen contra el contacto con partes activas y garantizan un acabado limpio y estable. Ambos componentes están adaptados con precisión a la correspondiente serie de bornes de Weidmüller, contribuyendo a un cableado seguro, conforme y profesional.

### Datos generales para pedido

Tipo	WTW WFF120	Versión	
Código	<a href="#">1067300000</a>	Bornes de tornillo, Separador, gris, 2 mm	
GTIN (EAN)	4008190093037		
Cantidad	10 ST		

## WFF 120/M12/AH

**Weidmüller Interface GmbH & Co. KG**  
 Klingenbergstraße 26  
 D-32758 Detmold  
 Germany

www.weidmueller.com

## Accesorios

### Protección contra contacto



Nuestros sistemas de protección táctil garantizan una mayor seguridad en su armario de distribución. Ofrecen protección contra descargas eléctricas causadas por contacto accidental con partes activas debido al manejo o fallos.

### Datos generales para pedido

Tipo	WAH 120	Versión	
Código	<a href="#">1064660000</a>		Bornes de tornillo, Carcasa protectora, beige, 41 mm
GTIN (EAN)	4008190100797		
Cantidad	20 ST		
Tipo	WAH 120/KURZ	Versión	
Código	<a href="#">1070460000</a>		Bornes de tornillo, Carcasa protectora, beige, 40.6 mm
GTIN (EAN)	4008190191047		
Cantidad	10 ST		
Tipo	WAH 120 BL	Versión	
Código	<a href="#">1064680000</a>		Bornes de tornillo, Carcasa protectora, azul, 41 mm
GTIN (EAN)	4008190063931		
Cantidad	20 ST		

### Soporte de montaje



Ofrecemos una amplia gama de soportes de montaje para facilitar el manejo y la complementación de nuestros productos. Desde diversas herramientas hasta fundas aislantes y diversos tornillos, nuestros componentes se adaptan entre sí hasta el último detalle y, por lo tanto, facilitan el montaje de acuerdo con los estándares y las normativas de protección respectivas.

### Datos generales para pedido

Tipo	CPSB M10	Versión	
Código	<a href="#">0156400000</a>		Bornes de tornillo, arandelas bimetalicas
GTIN (EAN)	4008190049935		
Cantidad	50 ST		

## Accesorios

### Conexiones transversales



La distribución o multiplicación de un potencial a bornes contiguos se realiza a través de una conexión transversal. El esfuerzo adicional de cableado se puede evitar fácilmente. Incluso si los polos se rompen, la fiabilidad de contacto en los bornes sigue garantizada. Nuestro portafolio ofrece sistemas de conexión transversal enchufables y atornillables para bornes modulares.

### Datos generales para pedido

Tipo	SMSE WF10/2XM6	Versión	
Código	<a href="#">1868880000</a>	Bornes de tornillo, Barra colectora, Número de polos:	
GTIN (EAN)	4032248499755		
Cantidad	10 ST		

### Sin imprimir



Los señalizadores WS son el complemento perfecto para los bornes de la serie W. Gracias a la compatibilidad del sistema, se pueden usar las etiquetas WS también en la serie I y la serie Z. La gran superficie de señalización permite grandes cadenas de caracteres y la distribución del texto en varias líneas.

Los señalizadores WS están especialmente indicados para etiquetas con largas cadenas personalizadas de caracteres. Gracias al formato MultiCard de eficacia demostrada, ahora es posible la impresión con impresoras PrintJet ADVANCED o plotter.

- Montaje en tiras o individual
- Señalizador en formato MultiCard

Impresión especial: Envíe un archivo del software de señalización M-Print PRO o M-Print PRO Online (sin instalación) con sus especificaciones de señalización.

### Datos generales para pedido

Tipo	WS 12/6.5 MC NE WS	Versión	
Código	<a href="#">1609920000</a>	WS, Terminal marker, 12 x 6.5 mm, Paso en mm (P): 6.50	
GTIN (EAN)	4008190203511	Weidmueller, Allen-Bradley, blanco	
Cantidad	540 ST		

## Accesorios

### Impresión especial



Los señalizadores WS son el complemento perfecto para los bornes de la serie W. Gracias a la compatibilidad del sistema, se pueden usar las etiquetas WS también en la serie I y la serie Z. La gran superficie de señalización permite grandes cadenas de caracteres y la distribución del texto en varias líneas.

Los señalizadores WS están especialmente indicados para etiquetas con largas cadenas personalizadas de caracteres. Gracias al formato MultiCard de eficacia demostrada, ahora es posible la impresión con impresoras PrintJet ADVANCED o plotter.

- Montaje en tiras o individual
- Señalizadores en formato MultiCard

Impresión especial: Envíe un archivo del software de señalización M-Print PRO o M-Print PRO Online (sin instalación) con sus especificaciones de señalización.

### Datos generales para pedido

Tipo	WS 12/6.5 MC SDR	Versión	
Código	<a href="#">1609930000</a>	WS, Terminal marker, 12 x 6.5 mm, Paso en mm (P): 6.50	
GTIN (EAN)	4008190456665	Weidmueller, Allen-Bradley, bajo demanda	
Cantidad	108 ST		

### Sin imprimir



El señalizador Dekafix (DEK) es un señalizador universal para todos los tipos de conectores y grupos electrónicos. El sistema está especialmente indicado para series de números cortas y ofrece una gran variedad de señalizadores ya impresos.

Tiras para instalación rápida en un solo paso. La impresión es perfectamente legible, de alto contraste y está disponible en varios anchos.

- Amplia gama de señalizadores listos para usar
- Tiras para instalación rápida
- Los señalizadores son aptos para todo tipo de conectores Weidmüller
- Disponible como MultiCard sin imprimir o con impresión estándar

Impresión especial: Envíe un archivo del software de señalización M-Print PRO o M-Print PRO Online (sin instalación) con sus especificaciones de señalización.

### Datos generales para pedido

Tipo	DEK 5/5 MC NE WS	Versión	
Código	<a href="#">1609801044</a>	Dekafix, Terminal marker, 5 x 5 mm, Paso en mm (P): 5.00	
GTIN (EAN)	4008190397111	Weidmueller, blanco	
Cantidad	1000 ST		

### Accesorios

www.weidmueller.com

#### Soporte del señalizador



El soporte para señalizadores ofrece la posibilidad de montar adicionalmente señalizadores estándar con un paso de 5 ó 5,1 mm. Los soportes acodados se pueden encajar opcionalmente y se pueden montar en todos los canales de señalización estándar de los bornes modulares Klippon® Connect. Los tipos de señalizadores de ajuste se pueden encontrar en los respectivos accesorios del soporte de señalización.

#### Datos generales para pedido

Tipo	BZT 1 WS 10/5	Versión	
Código	<a href="#">1805490000</a>	Accesorios, Soporte de señalización	
GTIN (EAN)	4032248270231		
Cantidad	100 ST		
Tipo	BZT 1 ZA WS 10/5	Versión	
Código	<a href="#">1805520000</a>	Accesorios, Soporte de señalización	
GTIN (EAN)	4032248270248		
Cantidad	100 ST		

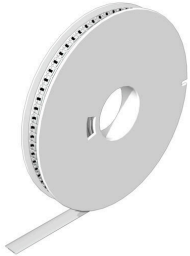
#### Adaptador de prueba y tomas de prueba



Para la conexión eléctrica entre los bornes y el equipo de control o revisión se utilizan adaptadores de prueba y conectores macho de control o revisión. De esta manera, se puede establecer un contacto eléctrico en estado cableado y las mediciones pueden realizarse fácilmente.

#### Datos generales para pedido

Tipo	PS 4 F.STB 4	Versión	
Código	<a href="#">0299600000</a>	Adaptador de prueba (borne), 230 V	
GTIN (EAN)	4008190074043		
Cantidad	20 ST		

**WS 12/6.5****WS/DEK**

Los señalizadores de bornes MultiMark utilizan un innovador material de dos componentes. El duro contorno de la base del señalizador encaja firmemente en el conector. El acabado elástico de la superficie facilita el montaje del señalizador. Este material especialmente perforado permite estirar las tiras para adaptarlas a las pequeñas variaciones de separación que suelen formarse sobre todo en largas regletas de bornes. Ventaja adicional: la excelente imprimibilidad del material de la superficie garantiza una señalización duradera y resistente al agua. La resolución de impresión de 300 ppp también facilita la legibilidad.

**Ventajas de MultiMark**

- Compatible con los bornes modulares de Weidmüller
- Impresión duradera y sujeción robusta
- Las tiras continuas ahorran tiempo de instalación
- Facilidad de montaje gracias al uso de un material compuesto innovador
- Campo de etiqueta grande para una legibilidad óptima
- Altos niveles de flexibilidad gracias a no depender de ningún fabricante

**Datos generales para pedido**

Tipo	WS 12/6.5 MM WS	Versión	
Código	<a href="#">2619930000</a>		WS, Terminal marker, 12 x 6.5 mm, Weidmueller, blanco
GTIN (EAN)	4050118626155		
Cantidad	600 ST		