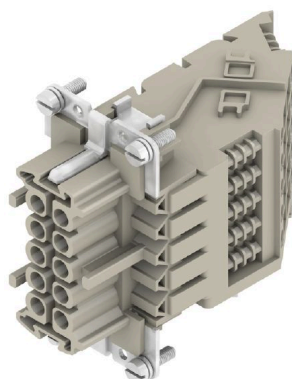


**DSTV HE BR10 S****Weidmüller Interface GmbH & Co. KG**

Klingenbergstraße 26

D-32758 Detmold

Germany

[www.weidmueller.com](http://www.weidmueller.com)

Los conectores industriales están compuestos por un conector y una caja protectora. El conector es el corazón del conector industrial y es el responsable de la función eléctrica. Los conectores de Weidmüller están realizados en materiales aislantes de alta calidad que permiten una transmisión segura de altas tensiones en un espacio reducido. Además, en toda la gama de productos de Weidmüller solamente se emplea un único plástico reconocido por UL y aplicable a la industria ferroviaria. Todo ello permite una aplicación universal ilimitada de los conectores RockStar®.

**Datos generales para pedido**

Versión	HDC - Conector, Hembra, 500 V, 16 A, Número de polos: 10, Conexión brida-tornillo, Tamaño de instalación: 4
Código	<a href="#">1848610000</a>
Tipo	DSTV HE BR10 S
GTIN (EAN)	4032248371921
Cantidad	10 Pieza

## Datos técnicos

## Homologaciones

Homologaciones



ROHS	Conformidad
UL File Number Search	<a href="#">Sitio web UL</a>
Núm. de certificación (UR)	E92202

## Dimensiones y pesos

Peso neto	126.3 g
-----------	---------

## Conformidad medioambiental del producto

Estado de cumplimiento de la directiva RoHS	Conforme con exención
Exención RoHS (si procede/conocida)	6c
REACH SVHC	Lead 7439-92-1
SCIP	d0694b55-f1aa-4d24-a200-c532c6ffc384

## Datos generales

Número de polos	10	ciclos de enchufado Ag	≥ 200
Tipo de conexión	Conexión brida-tornillo	Tamaño de instalación	4
Grado inflamabilidad según UL 94	V-0	Resistencia de paso	≤ 3 mΩ
Color	beige	Resistencia del aislamiento	1010 Ω
Materiales aislantes	Reforzado con fibra de vidrio de policarbonato (listado en la norma UL y aprobado para instalaciones ferroviarias)	Grupo de materiales aislantes	Illa
Superficie	Plata pasivado	Par de apriete máx. contacto principal	0.7 Nm
Tipo	Hembra	Grado de polución	3
Material básico	aleación de cobre	Par de apriete mín. contacto principal	0.5 Nm
Serie	DSTV-HE	Tensión nominal (DIN EN 61984)	500 V
Tensión nominal según UL/CSA	600 V AC/DC	Sobretensión de choque nominal (DIN EN 61984)	6 kV
Corriente nominal (DIN EN 61984)	16 A	Sin halógenos	false
Baja emisión de humos según DIN EN 45545-2	Sí	BG	4

## Datos de conexión PE

Tipo de conexión PE	Conexión brida-tornillo	Dimens. caña destornillador pala plana (conexión PE)	SD 0,8 x 4,0
Longitud de desaislado, PE en un lado	10 mm	Dimens. caña destornillador de estrella	gr. PZ1
Par de apriete, máx. PE en un lado	1.6 Nm	Par de apriete mín. PE en un lado	1.2 Nm
Tornillo de fijación	M 4	Sección nominal	4 mm <sup>2</sup>
Sección de conexión del conductor AWG (PE), mín.	AWG 20	Sección de conexión del conductor AWG (PE), máx.	AWG 12

## Datos técnicos

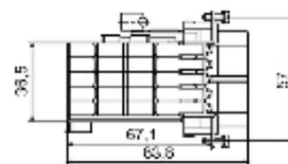
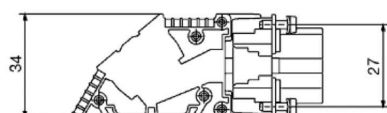
### Versión

Dimens. caña destornillador pala plana (conexión brida-tornillo)	SD 0,6 x 3,5	Sección de conexión del conductor AWG, máx.	AWG 12
Longitud de desaislado, conexión nominal	12 mm	Tipo de conexión	Conexión brida-tornillo
Tamaño de instalación	4	Resistencia de paso	≤3 mΩ
Tornillo de apriete	M 3	Dimens. caña destornillador	gr. PZ0
Sección de conexión del conductor AWG, mín.	AWG 20	Sección de conexión del conductor, rígido, máx.	4 mm <sup>2</sup>
Sección de conexión del conductor, rígido, mín.	0.5 mm <sup>2</sup>	Sección del conductor, flexible con terminales tubulares DIN 46228/4, máx.	4 mm <sup>2</sup>
Sección del conductor, flexible con terminales tubulares DIN 46228/4, mín.	0.5 mm <sup>2</sup>	Sección de conexión del conductor, flexible, máx.	4 mm <sup>2</sup>
Sección de conexión del conductor, flexible, mín.	0.5 mm <sup>2</sup>	Sección de conexión del conductor, máx.	4 mm <sup>2</sup>
Sección de conexión del conductor, mín.	0.5 mm <sup>2</sup>	Superficie	Plata pasivado
Par de apriete máx. contacto principal	0.7 Nm	Material básico	aleación de cobre
Par de apriete mín. contacto principal	0.5 Nm	BG	4

### Clasificaciones

ETIM 8.0	EC002311	ETIM 9.0	EC002311
ETIM 10.0	EC002311	ECLASS 14.0	27-44-02-03
ECLASS 15.0	27-44-02-03		

## Dibujos



## Accesorios

## Destornillador de pala plana

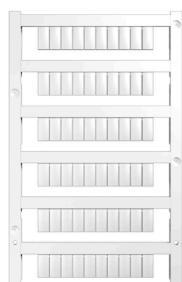


Destornillador para tornillos de cabeza ranurada, SDI DIN 7437, ISO 2380/2, accionamiento según DIN 5264, ISO 2380/1, mango blando SoftFinish

## Datos generales para pedido

Tipo	SDIS 0.6X3.5X100	Versión
Código	<a href="#">9008390000</a>	Destornillador, Destornillador
GTIN (EAN)	4032248056354	
Cantidad	1 ST	
Tipo	SDS 0.6X3.5X100	Versión
Código	<a href="#">9008330000</a>	Destornillador, Destornillador
GTIN (EAN)	4032248056286	
Cantidad	1 ST	
Tipo	SDIS 0.8X4.0X100	Versión
Código	<a href="#">9008400000</a>	Destornillador, Destornillador
GTIN (EAN)	4032248056361	
Cantidad	1 ST	
Tipo	SDS 0.8X4.0X100	Versión
Código	<a href="#">9008340000</a>	Destornillador, Destornillador
GTIN (EAN)	4032248056293	
Cantidad	1 ST	

## Sin imprimir



MultiFit es el sistema de señalización de Weidmüller que se utiliza para bornes de otros fabricantes. Similares al sistema Dekafix de Weidmüller, los señalizadores MultiFit están listos para su uso con impresión estándar. Cuando utilice los señalizadores MultiFit por primera vez, se recomienda realizar una prueba con señalizadores de muestra en los bornes.

- Un señalizador adecuado para distintas marcas de bornes.
- Señalizadores impresos listos para utilizar con impresión estándar.
- Señalizadores sin imprimir para la impresión con la impresora PrintJet CONNECT o con un Plotter.
- Suministro de señalizadores con impresión personalizada según las especificaciones o datos CAE del cliente.
- Un sistema de señalización para todas las aplicaciones.

Impresión especial: Envíe un archivo del software de señalización M-Print PRO o M-Print PRO Online (sin instalación) con sus especificaciones de señalización.

**Accesorios****Datos generales para pedido**

Tipo	MF 10/6 MC NE WS	Versión
Código	<a href="#">1677220000</a>	MultiFit, Terminal marker, 10 x 6 mm, Paso en mm (P): 6.00 Phoenix,
GTIN (EAN)	4008190475529	Wieland, Legrand, Telemecanique, Entrelec, blanco
Cantidad	600 ST	

Tipo	MF 12/5 MC NE WS	Versión
Código	<a href="#">1677180000</a>	MultiFit, Terminal marker, 12 x 5 mm, Paso en mm (P): 5.00 Phoenix,
GTIN (EAN)	4008190470579	Wieland, Legrand, Telemecanique, Entrelec, WAGO, blanco
Cantidad	600 ST	