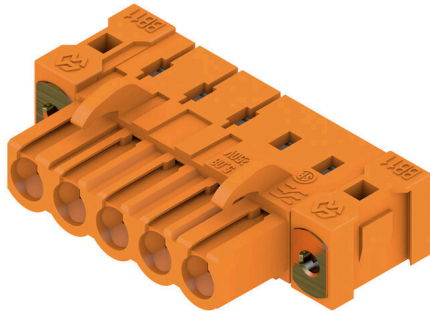


## BLL 5.08/05/90FI 3.2SN OR BX

**Weidmüller Interface GmbH & Co. KG**  
Klingenbergstraße 26  
D-32758 Detmold  
Germany

www.weidmueller.com

### Imagen de producto



Conectores hembras para el montaje de placa c.i. La longitud del terminal de soldadura está optimizada para la utilización de soldadura por ola.

### Datos generales para pedido

|                                      |   |
|--------------------------------------|---|
| Versión                              | Conector para placa c.i., Conector hembra, Brida invertida, Conexión por soldadura THT, 5.08 mm, Número de polos: 5, 90°, Longitud del terminal de soldadura (l): 3.2 mm, estañado, naranja, Caja |
| Código                               | <a href="#">1843780000</a>  |
| Tipo                                 | BLL 5.08/05/90FI 3.2SN OR BX  |
| GTIN (EAN)                           | 4032248355532   |
| Cantidad                             | 48 Pieza  |
| Valores característicos del producto | IEC: 400 V / 23 A<br>UL: 300 V / 15 A   |
| Embalaje                             | Caja  |

## Datos técnicos

### Homologaciones

Homologaciones



|                            |                              |
|----------------------------|------------------------------|
| ROHS                       | Conformidad                  |
| UL File Number Search      | <a href="#">Sitio web UL</a> |
| Núm. de certificación (UR) | E60693                       |

### Dimensiones y pesos

|           |        |
|-----------|--------|
| Peso neto | 6.52 g |
|-----------|--------|

### Conformidad medioambiental del producto

|   |                                      |
|---|--------------------------------------|
| Estado de cumplimiento de la directiva RoHS | Conforme con exención                |
| Exención RoHS (si procede/conocida)         | 6c                                   |
| REACH SVHC                                  | Lead 7439-92-1                       |
| SCIP  | 0b9f9fbb-9843-4953-ae55-e10a8ae27fe7 |

### Especificaciones del sistema

|   |                                    |  |   |
|---|------------------------------------|--|---|
| Familia del producto                          | OMNIMATE Signal - Serie BL/SL 5.08 | Tipo de conexión                               | Conexión de tarjetas                                  |
| Montaje sobre placas c.i.                     | Conexión por soldadura THT         | Paso en mm (P)                                 | 5.08 mm   |
| Paso en pulgadas (P)                          | 0.200 "                            | Angulo de salida                               | 90°   |
| Número de polos                               | 5                                  | Número de terminales de soldadura por polo     | 2   |
| Longitud del terminal de soldadura (l)        | 3.2 mm                             | Tolerancia de longitud del pin de soldadura    | +0.1 / -0.3 mm  |
| Dimensiones del pin de soldadura              | 0,4 x 1,0 mm                       | Diámetro de la perforación (D)                 | 1.3 mm  |
| Tolerancia de diámetro de la perforación (D)  | + 0,1 mm                           | L1 en mm                                       | 20.32 mm  |
| L1 en pulgadas                                | 0.800 "                            | Número de series                               | 1   |
| Número de filas de polos                      | 1                                  | Protección contra contacto según DIN VDE 57106 | Protección frente a contactos con el dorso de la mano |
| Protección contra contacto según DIN VDE 0470 | IP 20 insertado                    | Tipo de protección                             | IP20  |
| Resistencia de paso                           | ≤5 mΩ                              | Codificable                                    | Sí  |
| Ciclos de enchufado                           | 25                                 | Fuerza de inserción/polo, máx.                 | 5 N   |
| Fuerza de extracción/polo, máx.               | 5 N                                |  |   |

### Datos del material

|   |                            |   |                            |
|---|----------------------------|---|----------------------------|
| Materiales aislantes                                    | PBT GF                     | Color   | naranja                    |
| Carta de colores (similar)                              | RAL 2000                   | Grupo de materiales aislantes                 | IIIa                       |
| Índice de resistencia al encaminamiento eléctrico (CTI) | ≥ 200                      | Resistencia del aislamiento                   | 108 Ω                      |
| Moisture Level (MSL)                                    |                            | Grado inflamabilidad según UL 94              | V-0                        |
| Material de contacto                                    | aleación de cobre          | Superficie de contacto                        | estañado                   |
| Estructura de capas de la conexión por soldadura        | 4...6 μm Sn hot-dip tinned | Estructura de capas del contacto del conector | 4...6 μm Sn hot-dip tinned |
| Temperatura de almacenamiento, min.                     | -40 °C                     | Temperatura de almacenamiento, max.           | 70 °C                      |
| Temperatura de servicio, min.                           | -50 °C                     | Temperatura de servicio, max.                 | 100 °C                     |

## BLL 5.08/05/90FI 3.2SN OR BX

**Weidmüller Interface GmbH & Co. KG**  
 Klingenbergstraße 26  
 D-32758 Detmold  
 Germany

www.weidmueller.com

## Datos técnicos

Gama de temperatura, montaje, min. -25 °C      Gama de temperatura, montaje, max. 100 °C

### Datos nominales conformes a IEC

|  |                        |   |
|--|------------------------|---|
| testado según la norma   | IEC 60664-1, IEC 61984 | Corriente nominal, número de polos mín.23 A (Tu=20 °C)                |
| Corriente nominal, número de polos máx. (Tu=20 °C)                                   | 16 A                   | Corriente nominal, número de polos mín.20 A (Tu=40 °C)                |
| Corriente nominal, número de polos máx. (Tu=40 °C)                                   | 14 A                   | Tensión nominal con categoría de sobretensión/grado de polución II/2  |
| Tensión nominal con categoría de sobretensión/grado de polución III/2                | 320 V                  | 400 V   |
| Tensión nominal con categoría de sobretensión/grado de polución II/2                 | 4 V                    | Tensión nominal con categoría de sobretensión/grado de polución III/3 |
| Sobretensión de choque nominal con categoría de sobretensión/grado de polución III/3 | 4 kV                   | 250 V   |
|  |                        | Tensión nominal con categoría de sobretensión/grado de polución III/2 |
|  |                        | 4 kV  |
|  |                        | Resistencia a corrientes de corta duración                            |
|  |                        | 3 x 1s mit 120 A  |

### Datos nominales según CSA

|   |  |  |                |
|---|--|--|----------------|
| Instituto (CSA)                         | CSA  | Núm. de certificación (CSA)            | 200039-1121690 |
| Tensión nominal (Use Group B / CSA)     | 300 V  | Tensión nominal (Use group D / CSA)    | 300 V          |
| Intensidad nominal (Use Group B / CSA)  | 15 A   | Intensidad nominal (Use Group D / CSA) | 10 A           |
| Referencia para valores de homologación | Las especificaciones son valores máximos; para más información, ver certificado de homologación. |  |                |

### Datos nominales según UL 1059

|  |  |  |        |
|--|--|--|--------|
| Instituto (UR)                             | UR   | Núm. de certificación (UR)                 | E60693 |
| Tensión nominal (Use Group B / UL 1059)    | 300 V  | Tensión nominal (Use Group D / UL 1059)    | 300 V  |
| Intensidad nominal (Use Group B / UL 1059) | 15 A   | Intensidad nominal (Use Group D / UL 1059) | 10 A   |
| Referencia para valores de homologación    | Las especificaciones son valores máximos; para más información, ver certificado de homologación. |  |        |

### Embalaje

|             |           |                 |           |
|-------------|-----------|-----------------|-----------|
| Embalaje    | Caja      | Longitud de VPE | 347.00 mm |
| Anchura VPE | 136.00 mm | Altura de VPE   | 31.00 mm  |

### Indicación importante

|                     |  |
|---------------------|--|
| Conformidad con IPC | Conformidad: Los productos se diseñan, fabrican y entregan de conformidad con los estándares y normas reconocidas internacionalmente, y cumplen con las características especificadas en la hoja técnica o, según el producto, con las características decorativas de conformidad con la norma IPC-A-610 "Clase 2". Cualquier demanda sobre los productos se puede evaluar bajo solicitud.   |
| Notas               | <ul style="list-style-type: none"> <li>• Additional variants on request</li> <li>• Gold-plated contact surfaces on request</li> <li>• Rated current related to rated cross-section &amp; min. No. of poles.</li> <li>• P on drawing = pitch</li> <li>• Rated data refer only to the component itself. Clearance and creepage distances to other components are to be designed in accordance with the relevant application standards.</li> <li>• In accordance with IEC 61984, OMNIMATE-connectors are connectors without breaking capacity (COC). During designated use, connectors are not allowed to be engaged or disengaged when live or under load</li> </ul> |

## BLL 5.08/05/90FI 3.2SN OR BX

**Weidmüller Interface GmbH & Co. KG**  
Klingenbergstraße 26  
D-32758 Detmold  
Germany

[www.weidmueller.com](http://www.weidmueller.com)

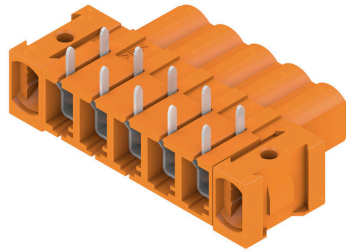
## Datos técnicos

- Long term storage of the product with average temperature of 50 °C and maximum humidity 70%, 36 months

### Clasificaciones

|             |             |             |             |
|-------------|-------------|-------------|-------------|
| ETIM 8.0    | EC002637    | ETIM 9.0    | EC002637    |
| ETIM 10.0   | EC002637    | ECLASS 14.0 | 27-46-02-01 |
| ECLASS 15.0 | 27-46-02-01 |             |             |

Imagen de producto



Dimensional drawing



Ejemplo de uso



## BLL 5.08/05/90FI 3.2SN OR BX

**Weidmüller Interface GmbH & Co. KG**  
Klingenbergstraße 26  
D-32758 Detmold  
Germany

www.weidmuller.com

## Accesorios

### Elementos de codificación



Unir solamente aquello que no se debe separar: la conexión correcta en el lugar adecuado. Los elementos de codificación y los dispositivos de bloqueo asignan claramente los elementos de conexión durante el proceso de fabricación y en funcionamiento. Los elementos de codificación y los dispositivos de bloqueo se insertan antes del montaje o durante la fase de confección del cable. Una alternativa de Weidmüller: seleccionar con la aplicación de configuración una variante personalizada y recibirla ya precodificada. De esta forma se evitan errores en la dotación de la placa de circuito impreso, así como conexiones incorrectas de los elementos. Ventajas: se suprime el proceso de localización de fallos en la fase de producción y se evitan errores de manejo por parte de los usuarios.

### Datos generales para pedido

|            |                            |  |  |
|------------|----------------------------|--|--|
| Tipo       | BLZ/SL KO BK BX            | Versión  |  |
| Código     | <a href="#">1545710000</a> | Conector para placa c.i., Accesorios, Elemento de codificación, negro, |  |
| GTIN (EAN) | 4008190087142              | Número de polos: 1   |  |
| Cantidad   | 50 ST                      |  |  |
| Tipo       | BLZ/SL KO OR BX            | Versión  |  |
| Código     | <a href="#">1573010000</a> | Conector para placa c.i., Accesorios, Elemento de codificación,        |  |
| GTIN (EAN) | 4008190048396              | naranja, Número de polos: 1  |  |
| Cantidad   | 100 ST                     |  |  |

## BLL 5.08/05/90FI 3.2SN OR BX

**Weidmüller Interface GmbH & Co. KG**  
 Klingenbergstraße 26  
 D-32758 Detmold  
 Germany

## Contrapiezas

www.weidmueller.com

### SL 5.08HC/180F



Conectores macho en plástico reforzado con fibra de vidrio con dirección de salida recta, optimizados para el proceso de soldadura por ola. La sujeción lateral (F) se puede atornillar en la respectiva contrapieza o en la placa de circuito impreso. No se necesitan tornillos adicionales para conectar la placa c. i. cuando se usa la versión con sujeción lateral con pin de soldadura (LF). Al mismo tiempo, se protegen los puntos de soldadura frente a la tensión mecánica. Todos los conectores macho pueden codificarse manualmente o solicitarse precodificados. HC = Alta intensidad

#### Datos generales para pedido

|            |                            |   |
|------------|----------------------------|---|
| Tipo       | SL 5.08HC/05/180F 3.2SN... | Versión   |
| Código     | <a href="#">1148570000</a> | Conector para placa c.i., Conector macho, Brida, Conexión por soldadura THT, 5.08 mm, Número de polos: 5, 180°, Longitud del terminal de soldadura (l): 3.2 mm, estañado, negro, Caja   |
| GTIN (EAN) | 4032248932122              |   |
| Cantidad   | 48 ST                      |   |
| Tipo       | SL 5.08HC/05/180F 3.2SN... | Versión   |
| Código     | <a href="#">1147230000</a> | Conector para placa c.i., Conector macho, Brida, Conexión por soldadura THT, 5.08 mm, Número de polos: 5, 180°, Longitud del terminal de soldadura (l): 3.2 mm, estañado, naranja, Caja |
| GTIN (EAN) | 4032248931064              |   |
| Cantidad   | 48 ST                      |   |

### SL 5.08HC/180LF



Conectores macho en plástico reforzado con fibra de vidrio con dirección de salida recta, optimizados para el proceso de soldadura por ola. La sujeción lateral (F) se puede atornillar en la respectiva contrapieza o en la placa de circuito impreso. No se necesitan tornillos adicionales para conectar la placa c. i. cuando se usa la versión con sujeción lateral con pin de soldadura (LF). Al mismo tiempo, se protegen los puntos de soldadura frente a la tensión mecánica. Todos los conectores macho pueden codificarse manualmente o solicitarse precodificados. HC = Alta intensidad

#### Datos generales para pedido

|            |                            |   |
|------------|----------------------------|---|
| Tipo       | SL 5.08HC/05/180LF 3.2S... | Versión   |
| Código     | <a href="#">1149320000</a> | Conector para placa c.i., Conector macho, Brida para soldar, Conexión por soldadura THT, 5.08 mm, Número de polos: 5, 180°, Longitud del terminal de soldadura (l): 3.2 mm, estañado, negro, Caja   |
| GTIN (EAN) | 4032248932610              |   |
| Cantidad   | 48 ST                      |   |
| Tipo       | SL 5.08HC/05/180LF 3.2S... | Versión   |
| Código     | <a href="#">1147990000</a> | Conector para placa c.i., Conector macho, Brida para soldar, Conexión por soldadura THT, 5.08 mm, Número de polos: 5, 180°, Longitud del terminal de soldadura (l): 3.2 mm, estañado, naranja, Caja |
| GTIN (EAN) | 4032248107988              |   |
| Cantidad   | 48 ST                      |   |

## BLL 5.08/05/90FI 3.2SN OR BX

**Weidmüller Interface GmbH & Co. KG**  
 Klingenbergstraße 26  
 D-32758 Detmold  
 Germany

## Contrapiezas

www.weidmueller.com

### SL 5.08HC/90F



Conectores macho en plástico reforzado con fibra de vidrio con dirección de salida en ángulo de 90°, optimizados para el proceso de soldadura por ola. La sujeción lateral (F) se puede atornillar en la respectiva contrapieza o en la placa de circuito impreso. No se necesitan tornillos adicionales para conectar la placa c. i. cuando se usa la versión con sujeción lateral con pin de soldadura (LF). Al mismo tiempo, se protegen los puntos de soldadura frente a la tensión mecánica. Todos los conectores macho pueden codificarse manualmente o solicitarse precodificados. HC = Alta intensidad

#### Datos generales para pedido

|            |                            |  |
|------------|----------------------------|--|
| Tipo       | SL 5.08HC/05/90F 3.2SN ... | Versión  |
| Código     | <a href="#">1150120000</a> | Conector para placa c.i., Conector macho, Brida, Conexión por soldadura THT, 5.08 mm, Número de polos: 5, 90°, Longitud del terminal de soldadura (l): 3.2 mm, estañado, negro, Caja   |
| GTIN (EAN) | 4032248936724              |  |
| Cantidad   | 48 ST                      |  |
| Tipo       | SL 5.08HC/05/90F 3.2SN ... | Versión  |
| Código     | <a href="#">1148710000</a> | Conector para placa c.i., Conector macho, Brida, Conexión por soldadura THT, 5.08 mm, Número de polos: 5, 90°, Longitud del terminal de soldadura (l): 3.2 mm, estañado, naranja, Caja |
| GTIN (EAN) | 4032248935406              |  |
| Cantidad   | 48 ST                      |  |

### SL 5.08HC/90LF



Conectores macho en plástico reforzado con fibra de vidrio con dirección de salida en ángulo de 90°, optimizados para el proceso de soldadura por ola. La sujeción lateral (F) se puede atornillar en la respectiva contrapieza o en la placa de circuito impreso. No se necesitan tornillos adicionales para conectar la placa c. i. cuando se usa la versión con sujeción lateral con pin de soldadura (LF). Al mismo tiempo, se protegen los puntos de soldadura frente a la tensión mecánica. Todos los conectores macho pueden codificarse manualmente o solicitarse precodificados. HC = Alta intensidad

#### Datos generales para pedido

|            |                            |  |
|------------|----------------------------|--|
| Tipo       | SL 5.08HC/05/90LF 3.2SN... | Versión  |
| Código     | <a href="#">1150380000</a> | Conector para placa c.i., Conector macho, Brida para soldar, Conexión por soldadura THT, 5.08 mm, Número de polos: 5, 90°, Longitud del terminal de soldadura (l): 3.2 mm, estañado, negro, Caja   |
| GTIN (EAN) | 4032248936397              |  |
| Cantidad   | 48 ST                      |  |
| Tipo       | SL 5.08HC/05/90LF 3.2SN... | Versión  |
| Código     | <a href="#">1149480000</a> | Conector para placa c.i., Conector macho, Brida para soldar, Conexión por soldadura THT, 5.08 mm, Número de polos: 5, 90°, Longitud del terminal de soldadura (l): 3.2 mm, estañado, naranja, Caja |
| GTIN (EAN) | 4032248935970              |  |
| Cantidad   | 48 ST                      |  |

## BLL 5.08/05/90FI 3.2SN OR BX

**Weidmüller Interface GmbH & Co. KG**  
 Klingenbergstraße 26  
 D-32758 Detmold  
 Germany

## Contrapiezas

www.weidmueller.com

### SL-SMT 5.08/180F Box



Conector macho resistente a altas temperaturas, embalado en caja o cinta. En cinta, con pin de soldadura de 1,5 mm, optimizado para el montaje automático. Pin de soldadura de 3,2 mm, indicado para soldadura reflow y por ola. Los conectores macho disponen de espacio para señalización y se pueden codificar. HC = Alta intensidad

#### Datos generales para pedido

|            |                            |   |
|------------|----------------------------|---|
| Tipo       | SL-SMT 5.08HC/05/180F 1... | Versión   |
| Código     | <a href="#">1837330000</a> | Conector para placa c.i., Conector macho, Brida, Conexión por soldadura THT/THR, 5.08 mm, Número de polos: 5, 180°, Longitud del terminal de soldadura (l): 1.5 mm, estañado, negro, Caja |
| GTIN (EAN) | 4032248345922              |   |
| Cantidad   | 48 ST                      |   |
| Tipo       | SL-SMT 5.08HC/05/180F 3... | Versión   |
| Código     | <a href="#">1820770000</a> | Conector para placa c.i., Conector macho, Brida, Conexión por soldadura THT/THR, 5.08 mm, Número de polos: 5, 180°, Longitud del terminal de soldadura (l): 3.2 mm, estañado, negro, Caja |
| GTIN (EAN) | 4032248317639              |   |
| Cantidad   | 48 ST                      |   |

### SL-SMT 5.08/180LF Box



Conector macho resistente a altas temperaturas, embalado en caja o cinta. En cinta, con pin de soldadura de 1,5 mm, optimizado para el montaje automático. Pin de soldadura de 3,2 mm, indicado para soldadura reflow y por ola. Los conectores macho disponen de espacio para señalización y se pueden codificar. HC = Alta intensidad

#### Datos generales para pedido

|            |                            |   |
|------------|----------------------------|---|
| Tipo       | SL-SMT 5.08HC/05/180LF ... | Versión   |
| Código     | <a href="#">1776392001</a> | Conector para placa c.i., Conector macho, Brida para soldar, Conexión por soldadura THT/THR, 5.08 mm, Número de polos: 5, 180°, Longitud del terminal de soldadura (l): 1.5 mm, estañado, negro, Caja |
| GTIN (EAN) | 4032248159178              |   |
| Cantidad   | 48 ST                      |   |
| Tipo       | SL-SMT 5.08HC/05/180LF ... | Versión   |
| Código     | <a href="#">1838470000</a> | Conector para placa c.i., Conector macho, Brida para soldar, Conexión por soldadura THT/THR, 5.08 mm, Número de polos: 5, 180°, Longitud del terminal de soldadura (l): 3.2 mm, estañado, negro, Caja |
| GTIN (EAN) | 4032248348534              |   |
| Cantidad   | 48 ST                      |   |

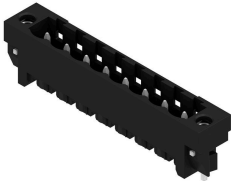
## BLL 5.08/05/90FI 3.2SN OR BX

**Weidmüller Interface GmbH & Co. KG**  
 Klingenbergstraße 26  
 D-32758 Detmold  
 Germany

www.weidmueller.com

## Contrapiezas

### SL-SMT 5.08/180LF Tape



Conector macho resistente a altas temperaturas, embalado en caja o cinta. En cinta, con pin de soldadura de 1,5 mm, optimizado para el montaje automático. Pin de soldadura de 3,2 mm, indicado para soldadura reflow y por ola. Los conectores macho disponen de espacio para señalización y se pueden codificar. HC = Alta intensidad

#### Datos generales para pedido

|            |                            |   |
|------------|----------------------------|---|
| Tipo       | SL-SMT 5.08HC/05/180LF ... | Versión   |
| Código     | <a href="#">1776394001</a> | Conector para placa c.i., Conector macho, Brida para soldar, Conexión |
| GTIN (EAN) | 4032248163618              | por soldadura THT/THR, 5.08 mm, Número de polos: 5, 180°,             |
| Cantidad   | 250 ST                     | Longitud del terminal de soldadura (l): 1.5 mm, estañado, negro, Tape |

### SL-SMT 5.08/270FH Box



Conector macho abierto, recto y resistente a altas temperaturas. Embalaje en caja o cinta. En cinta, con pin de soldadura de 1,5 mm, optimizado para el montaje automático. Pin de soldadura de 3,2 mm, indicado para soldadura reflow y por ola. Los conectores macho disponen de espacio para señalización y se pueden codificar. HC = Alta intensidad

#### Datos generales para pedido

|            |                            |   |
|------------|----------------------------|---|
| Tipo       | SL-SMT 5.08HC/05/270FH ... | Versión   |
| Código     | <a href="#">1877990000</a> | Conector para placa c.i., Conector macho, Brida para soldar, Conexión |
| GTIN (EAN) | 4032248468744              | por soldadura THT/THR, 5.08 mm, Número de polos: 5, 270°,             |
| Cantidad   | 50 ST                      | Longitud del terminal de soldadura (l): 1.5 mm, estañado, negro, Caja |
| Tipo       | SL-SMT 5.08HC/05/270FH ... | Versión   |
| Código     | <a href="#">1877430000</a> | Conector para placa c.i., Conector macho, Brida para soldar, Conexión |
| GTIN (EAN) | 4032248468072              | por soldadura THT/THR, 5.08 mm, Número de polos: 5, 270°,             |
| Cantidad   | 50 ST                      | Longitud del terminal de soldadura (l): 3.2 mm, estañado, negro, Caja |

### SL-SMT 5.08/270FH Tape



Conector macho abierto, recto y resistente a altas temperaturas. Embalaje en caja o cinta. En cinta, con pin de soldadura de 1,5 mm, optimizado para el montaje automático. Pin de soldadura de 3,2 mm, indicado para soldadura reflow y por ola. Los conectores macho disponen de espacio para señalización y se pueden codificar. HC = Alta intensidad

## BLL 5.08/05/90FI 3.2SN OR BX

**Weidmüller Interface GmbH & Co. KG**  
 Klingenbergstraße 26  
 D-32758 Detmold  
 Germany

## Contrapiezas

www.weidmueller.com

### Datos generales para pedido

|            |                            |   |
|------------|----------------------------|---|
| Tipo       | SL-SMT 5.08HC/05/270FH ... | Versión   |
| Código     | <a href="#">1876950000</a> | Conector para placa c.i., Conector macho, Brida para soldar, Conexión |
| GTIN (EAN) | 4032248467402              | por soldadura THT/THR, 5.08 mm, Número de polos: 5, 270°,             |
| Cantidad   | 335 ST                     | Longitud del terminal de soldadura (l): 1.5 mm, estañado, negro, Tape |

### SL-SMT 5.08/270FL Box



Conector macho abierto, recto y resistente a altas temperaturas. Embalaje en caja o cinta. En cinta, con pin de soldadura de 1,5 mm, optimizado para el montaje automático. Pin de soldadura de 3,2 mm, indicado para soldadura reflow y por ola. Los conectores macho disponen de espacio para señalización y se pueden codificar. HC = Alta intensidad

### Datos generales para pedido

|            |                            |   |
|------------|----------------------------|---|
| Tipo       | SL-SMT 5.08HC/05/270FL ... | Versión   |
| Código     | <a href="#">1876880000</a> | Conector para placa c.i., Conector macho, Brida para soldar, Conexión |
| GTIN (EAN) | 4032248467464              | por soldadura THT/THR, 5.08 mm, Número de polos: 5, 270°,             |
| Cantidad   | 50 ST                      | Longitud del terminal de soldadura (l): 3.2 mm, estañado, negro, Caja |

### SL-SMT 5.08/270FL Tape



Conector macho abierto, recto y resistente a altas temperaturas. Embalaje en caja o cinta. En cinta, con pin de soldadura de 1,5 mm, optimizado para el montaje automático. Pin de soldadura de 3,2 mm, indicado para soldadura reflow y por ola. Los conectores macho disponen de espacio para señalización y se pueden codificar. HC = Alta intensidad

### Datos generales para pedido

|            |                            |   |
|------------|----------------------------|---|
| Tipo       | SL-SMT 5.08HC/05/270FL ... | Versión   |
| Código     | <a href="#">1877070000</a> | Conector para placa c.i., Conector macho, Brida para soldar, Conexión |
| GTIN (EAN) | 4032248467686              | por soldadura THT/THR, 5.08 mm, Número de polos: 5, 270°,             |
| Cantidad   | 350 ST                     | Longitud del terminal de soldadura (l): 1.5 mm, estañado, negro, Tape |
| Tipo       | SL-SMT 5.08HC/05/270FL ... | Versión   |
| Código     | <a href="#">1876700000</a> | Conector para placa c.i., Conector macho, Brida para soldar, Conexión |
| GTIN (EAN) | 4032248467211              | por soldadura THT/THR, 5.08 mm, Número de polos: 5, 270°,             |
| Cantidad   | 350 ST                     | Longitud del terminal de soldadura (l): 3.2 mm, estañado, negro, Tape |

## BLL 5.08/05/90FI 3.2SN OR BX

**Weidmüller Interface GmbH & Co. KG**  
 Klingenbergstraße 26  
 D-32758 Detmold  
 Germany

www.weidmueller.com

## Contrapiezas

### SL-SMT 5.08HC/90F Box



Conector macho resistente a altas temperaturas, embalado en caja o cinta. En cinta, con pin de soldadura de 1,5 mm, optimizado para el montaje automático. Pin de soldadura de 3,2 mm, indicado para soldadura reflow y por ola. Los conectores macho disponen de espacio para señalización y se pueden codificar. HC = Alta intensidad

#### Datos generales para pedido

|            |                            |  |
|------------|----------------------------|--|
| Tipo       | SL-SMT 5.08HC/05/90F 3...  | Versión  |
| Código     | <a href="#">1837660000</a> | Conector para placa c.i., Conector macho, Brida, Conexión por soldadura THT/THR, 5.08 mm, Número de polos: 5, 90°, Longitud del terminal de soldadura (l): 3.2 mm, estañado, negro, Caja |
| GTIN (EAN) | 4032248347476              |  |
| Cantidad   | 48 ST                      |  |

### SL-SMT 5.08HC/90LF Box



Conector macho resistente a altas temperaturas, embalado en caja o cinta. En cinta, con pin de soldadura de 1,5 mm, optimizado para el montaje automático. Pin de soldadura de 3,2 mm, indicado para soldadura reflow y por ola. Los conectores macho disponen de espacio para señalización y se pueden codificar. HC = Alta intensidad

#### Datos generales para pedido

|            |                            |  |
|------------|----------------------------|--|
| Tipo       | SL-SMT 5.08HC/05/90LF 1... | Versión  |
| Código     | <a href="#">1775262001</a> | Conector para placa c.i., Conector macho, Brida para soldar, Conexión por soldadura THT/THR, 5.08 mm, Número de polos: 5, 90°, Longitud del terminal de soldadura (l): 1.5 mm, estañado, negro, Caja |
| GTIN (EAN) | 4032248157242              |  |
| Cantidad   | 48 ST                      |  |
| Tipo       | SL-SMT 5.08HC/05/90LF 3... | Versión  |
| Código     | <a href="#">1780440000</a> | Conector para placa c.i., Conector macho, Brida para soldar, Conexión por soldadura THT/THR, 5.08 mm, Número de polos: 5, 90°, Longitud del terminal de soldadura (l): 3.2 mm, estañado, negro, Caja |
| GTIN (EAN) | 4032248165766              |  |
| Cantidad   | 48 ST                      |  |

### SL-SMT 5.08HC/90LF Tape



Conector macho resistente a altas temperaturas, embalado en caja o cinta. En cinta, con pin de soldadura de 1,5 mm, optimizado para el montaje automático. Pin de soldadura de 3,2 mm, indicado para soldadura reflow y por ola. Los conectores macho disponen de espacio para señalización y se pueden codificar. HC = Alta intensidad

## BLL 5.08/05/90FI 3.2SN OR BX

**Weidmüller Interface GmbH & Co. KG**  
 Klingenbergstraße 26  
 D-32758 Detmold  
 Germany

www.weidmueller.com

## Contrapiezas

### Datos generales para pedido

|            |                            |   |
|------------|----------------------------|---|
| Tipo       | SL-SMT 5.08HC/05/90LF 1... | Versión   |
| Código     | <a href="#">1775264001</a> | Conector para placa c.i., Conector macho, Brida para soldar, Conexión |
| GTIN (EAN) | 4032248167814              | por soldadura THT/THR, 5.08 mm, Número de polos: 5, 90°, Longitud     |
| Cantidad   | 350 ST                     | del terminal de soldadura (l): 1.5 mm, estañado, negro, Tape          |

### SLDV-THR 5.08/180F



Conector macho resistente a altas temperaturas, de doble piso, desplazado lateralmente con brida o brida para soldadura. Terminal de soldadura de 1,5 mm idóneo para aplicaciones de soldadura reflow. Terminal de soldadura de 3,2 mm idóneo para soldadura Reflow y por ola. Los conectores macho ofrecen espacio para rotulación y se pueden codificar.

### Datos generales para pedido

|            |                            |   |
|------------|----------------------------|---|
| Tipo       | SLDV-THR 5.08/10/180F 1... | Versión   |
| Código     | <a href="#">1828920000</a> | Conector para placa c.i., Conector macho, Brida, Conexión por   |
| GTIN (EAN) | 4032248335619              | soldadura THT/THR, 5.08 mm, Número de polos: 10, 180°, Longitud |
| Cantidad   | 32 ST                      | del terminal de soldadura (l): 1.5 mm, estañado, negro, Caja    |
| Tipo       | SLDV-THR 5.08/10/180F 3... | Versión   |
| Código     | <a href="#">1828800000</a> | Conector para placa c.i., Conector macho, Brida, Conexión por   |
| GTIN (EAN) | 4032248335480              | soldadura THT/THR, 5.08 mm, Número de polos: 10, 180°, Longitud |
| Cantidad   | 32 ST                      | del terminal de soldadura (l): 3.2 mm, estañado, negro, Caja    |

### SLDV-THR 5.08/180FLF



Conector macho resistente a altas temperaturas, de doble piso, desplazado lateralmente con brida o brida para soldadura. Terminal de soldadura de 1,5 mm idóneo para aplicaciones de soldadura reflow. Terminal de soldadura de 3,2 mm idóneo para soldadura Reflow y por ola. Los conectores macho ofrecen espacio para rotulación y se pueden codificar.

### Datos generales para pedido

|            |                            |   |
|------------|----------------------------|---|
| Tipo       | SLDV-THR 5.08/10/180FLF... | Versión   |
| Código     | <a href="#">1829040000</a> | Conector para placa c.i., Conector macho, Brida / Brida para        |
| GTIN (EAN) | 4032248335732              | soldadura, Conexión por soldadura THT/THR, 5.08 mm, Número          |
| Cantidad   | 32 ST                      | de polos: 10, 180°, Longitud del terminal de soldadura (l): 3.2 mm, |
|            |                            | estañado, negro, Caja   |

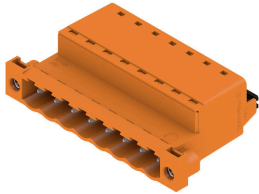
## BLL 5.08/05/90FI 3.2SN OR BX

**Weidmüller Interface GmbH & Co. KG**  
 Klingenbergstraße 26  
 D-32758 Detmold  
 Germany

www.weidmueller.com

## Contrapiezas

### SLF 5.08/180F SN

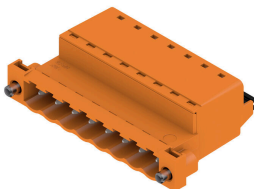


Conector macho con conexión PUSH IN y dirección de salida recta; se usa junto con BLF 5.08HC en la aplicación "wire-to-wire" como pasamuros. Los conectores macho disponen de espacio para rotulación y se pueden codificar.

#### Datos generales para pedido

|            |                            |  |
|------------|----------------------------|--|
| Tipo       | SLF 5.08/05/180F SN BK ... | Versión  |
| Código     | <a href="#">1336200000</a> | Conector para placa c.i., clavija macho, 5.08 mm, Número de polos: |
| GTIN (EAN) | 4050118139945              | 5, 180°, PUSH IN con actuador, Sección de embornado, máx. : 3.31   |
| Cantidad   | 54 ST                      | mm², Caja  |
| Tipo       | SLF 5.08/05/180F SN OR ... | Versión  |
| Código     | <a href="#">1335660000</a> | Conector para placa c.i., clavija macho, 5.08 mm, Número de polos: |
| GTIN (EAN) | 4050118139648              | 5, 180°, PUSH IN con actuador, Sección de embornado, máx. : 3.31   |
| Cantidad   | 54 ST                      | mm², Caja  |

### SLF 5.08/180FI SN



Conector macho con conexión PUSH IN y dirección de salida recta; se usa junto con BLF 5.08HC en la aplicación "wire-to-wire" como pasamuros. Los conectores macho disponen de espacio para rotulación y se pueden codificar.

#### Datos generales para pedido

|            |                            |  |
|------------|----------------------------|--|
| Tipo       | SLF 5.08/05/180FI SN BK... | Versión  |
| Código     | <a href="#">1336080000</a> | Conector para placa c.i., clavija macho, 5.08 mm, Número de polos: |
| GTIN (EAN) | 4050118139884              | 5, 180°, PUSH IN con actuador, Sección de embornado, máx. : 3.31   |
| Cantidad   | 54 ST                      | mm², Caja  |
| Tipo       | SLF 5.08/05/180FI SN OR... | Versión  |
| Código     | <a href="#">1336430000</a> | Conector para placa c.i., clavija macho, 5.08 mm, Número de polos: |
| GTIN (EAN) | 4050118140729              | 5, 180°, PUSH IN con actuador, Sección de embornado, máx. : 3.31   |
| Cantidad   | 54 ST                      | mm², Caja  |

## BLL 5.08/05/90FI 3.2SN OR BX

**Weidmüller Interface GmbH & Co. KG**  
 Klingenbergstraße 26  
 D-32758 Detmold  
 Germany

www.weidmueller.com

## Contrapiezas

### SLS 5.08/180F

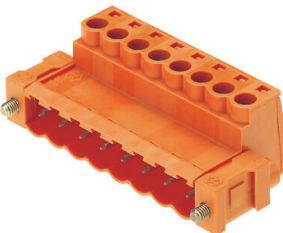


Conectores macho con conexión brida-tornillo para conexión de conductores. Los conectores macho disponen de espacio para rotulación y se pueden codificar.

#### Datos generales para pedido

|            |                            |   |
|------------|----------------------------|---|
| Tipo       | SLS 5.08/05/180F SN OR ... | Versión   |
| Código     | <a href="#">1846390000</a> | Conector para placa c.i., clavija macho, 5.08 mm, Número de polos:  |
| GTIN (EAN) | 4032248362097              | 5, 180°, Conexión brida-tornillo, Sección de embornado, máx. : 3.31 |
| Cantidad   | 48 ST                      | mm <sup>2</sup> , Caja  |

### SLS 5.08/180FI



Conectores macho con conexión brida-tornillo para conexión de conductores. Los conectores macho disponen de espacio para rotulación y se pueden codificar.

#### Datos generales para pedido

|            |                            |   |
|------------|----------------------------|---|
| Tipo       | SLS 5.08/05/180FI SN OR... | Versión   |
| Código     | <a href="#">1846240000</a> | Conector para placa c.i., clavija macho, 5.08 mm, Número de polos:  |
| GTIN (EAN) | 4032248362523              | 5, 180°, Conexión brida-tornillo, Sección de embornado, máx. : 3.31 |
| Cantidad   | 48 ST                      | mm <sup>2</sup> , Caja  |