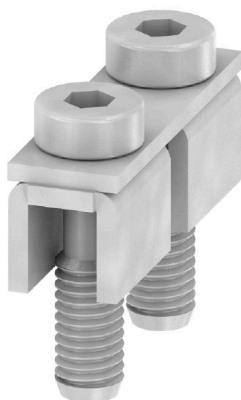


## Imagen de producto



La distribución o multiplicación de un potencial a bornes contiguos se realiza a través de una conexión transversal. El esfuerzo adicional de cableado se puede evitar fácilmente. Incluso si los polos se rompen, la fiabilidad de contacto en los bornes sigue garantizada. Nuestro portafolio ofrece sistemas de conexión transversal enchufables y atornillables para bornes modulares.

## Datos generales para pedido

Versión	Conexión transversal (borne), atornillado, gris plata, 150 A, Número de polos: 2, Paso en mm (P): 18.50, Aislado: No, Anchura: 9.5 mm
Código	<a href="#">1834060000</a>
Tipo	WQV 50N/2
GTIN (EAN)	4032248379859
Cantidad	5 Pieza

## Datos técnicos

## Homologaciones

ROHS	Conformidad
------	-------------

## Dimensiones y pesos

Profundidad	17.5 mm	Profundidad (pulgadas)	0.689 inch
Altura	28.5 mm	Altura (pulgadas)	1.122 inch
Anchura	9.5 mm	Anchura (pulgadas)	0.374 inch
Peso neto	24 g		

## Temperaturas

Temperatura de almacenamiento	-25 °C...55 °C	Temperatura ambiente	-5 °C...40 °C
-------------------------------	----------------	----------------------	---------------

## Conformidad medioambiental del producto

Estado de cumplimiento de la directiva RoHS	Conforme sin exención
REACH SVHC	Sin SVHC por encima del 0,1 % en peso

## Datos del material

Material básico	cobre estañado	Color	gris plata
-----------------	----------------	-------	------------

## Datos nominales

Corriente nominal	150 A
-------------------	-------

## Dimensiones

Paso en mm (P)	18.50 mm
----------------	----------

## Generalidades

Número de polos	2	Indicación de montaje	Montaje directo
-----------------	---	-----------------------	-----------------

## Otros datos técnicos

Tipo de fijación	atornillado	Indicación de montaje	Montaje directo
------------------	-------------	-----------------------	-----------------

## Valores característicos del sistema

Versión	para bornes
---------	-------------

## Clasificaciones

ETIM 6.0	EC000489	ETIM 7.0	EC000489
ETIM 8.0	EC000489	ETIM 9.0	EC000489
ETIM 10.0	EC000489	ECLASS 9.0	27-14-11-40
ECLASS 9.1	27-14-11-40	ECLASS 10.0	27-14-11-40
ECLASS 11.0	27-14-11-40	ECLASS 12.0	27-14-11-40
ECLASS 13.0	27-25-03-03	ECLASS 14.0	27-25-03-03
ECLASS 15.0	27-25-03-03		

## Accesorios

### conexión auxiliar



La conexión adicional permite una toma de tensión independiente. Esto se puede utilizar, por ejemplo, para la fuente de alimentación de emergencia antes del interruptor principal o simplemente como una conexión adicional dentro de la aplicación.

### Datos generales para pedido

Tipo	VH 27.4/8/6.4	Versión	
Código	<a href="#">1967090000</a>	Serie W, Manguito separador	
GTIN (EAN)	4032248738700		
Cantidad	5 ST		