

## WQV 95N/120N/3

Weidmüller Interface GmbH & Co. KG

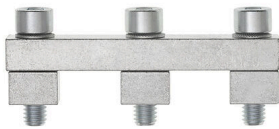
Klingenbergstraße 26

D-32758 Detmold

Germany

[www.weidmueller.com](http://www.weidmueller.com)

### Imagen de producto



La distribución o multiplicación de un potencial a bornes contiguos se realiza a través de una conexión transversal. El esfuerzo adicional de cableado se puede evitar fácilmente. Incluso si los polos se rompen, la fiabilidad de contacto en los bornes sigue garantizada. Nuestro portafolio ofrece sistemas de conexión transversal enchufables y atornillables para bornes modulares.

### Datos generales para pedido

Versión	Conexión transversal (borne), atornillado, gris plata, 269 A, Número de polos: 3, Paso en mm (P): 27.00, Aislado: No, Anchura: 9.5 mm
Código	<a href="#">1826900000</a>
Tipo	WQV 95N/120N/3
GTIN (EAN)	4032248329953
Cantidad	5 Pieza

## Datos técnicos

### Homologaciones

ROHS	Conformidad
------	-------------

### Dimensiones y pesos

Profundidad	29 mm	Profundidad (pulgadas)	1.1417 inch
Altura	64 mm	Altura (pulgadas)	2.5197 inch
Anchura	9.5 mm	Anchura (pulgadas)	0.374 inch
Peso neto	74.94 g		

### Temperaturas

Temperatura de almacenamiento	-25 °C...55 °C	Temperatura ambiente	-5 °C...40 °C
-------------------------------	----------------	----------------------	---------------

### Conformidad medioambiental del producto

Estado de cumplimiento de la directiva RoHS	Conforme sin exención
REACH SVHC	Sin SVHC por encima del 0,1 % en peso

### Datos del material

Material básico	cobre estañado	Color	gris plata
-----------------	----------------	-------	------------

### Datos nominales

Tensión nominal	400 V	Corriente nominal	269 A
-----------------	-------	-------------------	-------

### Dimensiones

Paso en mm (P)	27.00 mm
----------------	----------

### Generalidades

Número de polos	3	Indicación de montaje	Montaje directo
-----------------	---	-----------------------	-----------------

### Otros datos técnicos

Tipo de fijación	atornillado	Indicación de montaje	Montaje directo
Versión a prueba de explosivos	No		

### Valores característicos del sistema

Versión	para bornes
---------	-------------

### Clasificaciones

ETIM 8.0	EC000489	ETIM 9.0	EC000489
ETIM 10.0	EC000489	ECLASS 14.0	27-25-03-03
ECLASS 15.0	27-25-03-03		

## Accesorios

### conexión auxiliar



La conexión adicional permite una toma de tensión independiente. Esto se puede utilizar, por ejemplo, para la fuente de alimentación de emergencia antes del interruptor principal o simplemente como una conexión adicional dentro de la aplicación.

### Datos generales para pedido

Tipo	VH 36.1/8/6.4	Versión	
Código	<a href="#">1967100000</a>	Serie W, Manguito separador	
GTIN (EAN)	4032248739202		
Cantidad	5 ST		