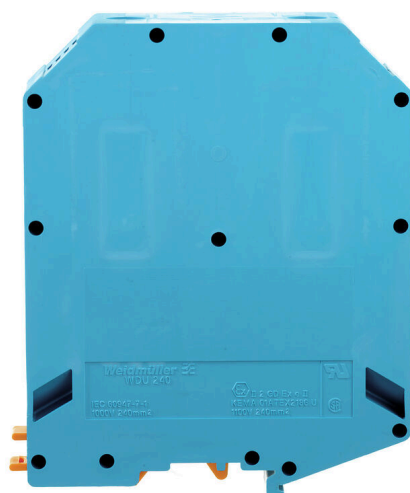


WDU 240 BL

Weidmüller Interface GmbH & Co. KG
Klingenbergstraße 26
D-32758 Detmold
Germany

www.weidmueller.com

Imagen de producto



Cada vez hay más componentes que deben alojarse en un espacio reducido, en equipos de conmutación y cuadros. Como parte del suministro de corriente, la conexión de conductores es cada vez más compleja, especialmente en grandes secciones. Nuestra amplia gama de soluciones de conexión también facilita el cableado en espacios reducidos. El diseño compacto y la combinación de diferentes ventajas prácticas de uso hacen que el suministro de energía a los equipos de conmutación y cuadros sea sencillo, eficiente y compacto.

Datos generales para pedido

Versión	Bloque de bornes de paso, Conexión brida-tornillo, azul, 240 mm², 415 A, 1000 V, Número de conexiones: 2
Código	1822210000
Tipo	WDU 240 BL
GTIN (EAN)	4032248326969
Cantidad	2 Pieza

Datos técnicos

Homologaciones

Homologaciones



ROHS	Conformidad
UL File Number Search	Sitio web UL
Núm. de certificación (UR)	E175455

Dimensiones y pesos

Profundidad	123.7 mm	Profundidad (pulgadas)	4.8701 inch
Profundidad incl. carril DIN	124 mm	Altura	100 mm
Altura (pulgadas)	3.937 inch	Anchura	36 mm
Anchura (pulgadas)	1.4173 inch	Peso neto	498.5 g

Temperaturas

Temperatura de almacenamiento	-25 °C...55 °C	Temperatura ambiente	-60 °C...75 °C
Temperatura permanente de trabajo, min.	-60 °C	Temperatura permanente de trabajo, max.	120 °C

Conformidad medioambiental del producto

Estado de cumplimiento de la directiva RoHS	Conforme sin exención
REACH SVHC	Sin SVHC por encima del 0,1 % en peso

Datos nominales IECEx/ATEX

Núm. de certificación (ATEX)	KEMA01ATEX2186U	Tensión máx. (ATEX)	1100 V
Corriente (ATEX)	350 A	Sección máx. del conductor (ATEX)	240 mm²
Caracterización EN 60079-7	Ex e II	Etiqueta Ex 2014/34/UE	II 2 G D

Conductor embornable (conexión adicional)

Tipo de conexión, conexión adicional	Conexión brida-tornillo
--------------------------------------	-------------------------

Conductor embornable (conexión nominal)

Calibre según 60 947-1	B15
Sección de conexión del conductor AWG, máx.	kcmil 500
Dirección de conexión	lateral
Par de apriete, max.	30 Nm
Par de apriete, min.	25 Nm
Longitud de desaislado	40 mm
Tipo de conexión	Conexión brida-tornillo
Número de conexiones	2
Sección de embornado, máx.	240 mm²
Sección de embornado, mín.	70 mm²
Tornillo de apriete	M 10
Dimens. caña destornillador	S8 (DIN 6911)

WDU 240 BL

Weidmüller Interface GmbH & Co. KG

Klingenbergstraße 26

D-32758 Detmold

Germany

www.weidmueller.com

Datos técnicos

Sección de conexión del conductor AWG, min.	AWG 2/0			
Sección del conductor, flexible con terminales tubulares DIN 46228/4, máx.	185 mm²			
Sección del conductor, flexible con terminales tubulares DIN 46228/4, mín.	70 mm²			
Sección del conductor, flexible con terminales tubulares DIN 46228/1, máx.	185 mm²			
Sección del conductor, flexible con terminales tubulares DIN 46228/1, mín.	70 mm²			
Sección de conexión del conductor, flexible, max.	240 mm²			
Sección de conexión del conductor, flexible, mín.	70 mm²			
Sección del conductor, semirrígido, máx.	240 mm²			
Sección del conductor, semirrígido, mín.	70 mm²			
Sección transversal de conductor, núcleo rígido, máx.	185 mm²			
Sección transversal de conductor, núcleo rígido, mín.	70 mm²			
Sección del conductor, flexible, mín.	70 mm²			
Conductor embornable	Especificación de la conexión		Conexión por tornillo	
	Sección de conexión del conductor	Tipo	semirrígido, H07 V-R	
		mín.	70 mm²	
		máx.	240 mm²	
		nominal	240 mm²	
	Terminal tubular	Longitud de desaislado	mín.	40 mm
			máx.	40 mm
			nominal	40 mm
		Par de apriete	mín.	25 Nm
			máx.	30 Nm
	Especificación de la conexión		Conexión por tornillo	
	Sección de conexión del conductor	Tipo	flexible, H05(07) V-K	
		mín.	70 mm²	
		máx.	240 mm²	
		nominal	240 mm²	
	Terminal tubular	Longitud de desaislado	mín.	40 mm
			máx.	40 mm
			nominal	40 mm
		Par de apriete	mín.	25 Nm
			máx.	30 Nm

Datos del material

Material básico	Wemid	Color	azul
Grado inflamabilidad según UL 94	V-0		

Datos nominales

Sección nominal	240 mm ²	Tensión nominal	1000 V
Tensión nominal DC	1000 V	Corriente nominal	415 A
Corriente en conductor máximo	415 A	Normas	IEC 60947-7-1
Resistencia de paso según IEC 60947-7-0.08 mΩ x		Sobretensión de choque nominal	8 kV
Pérdida de potencia según la norma IEC 60947-7-x	13.28 W	Grado de polución	3

WDU 240 BL

Weidmüller Interface GmbH & Co. KG

Klingenbergstraße 26

D-32758 Detmold

Germany

www.weidmueller.com

Datos técnicos

Datos nominales según CSA

Sección máx. del conductor (CSA)	500 kcmil	Tensión Gr C (CSA)	600 V
Corriente Gr C (CSA)	400 A	Núm. de certificación (CSA)	213329
Sección mín. del conductor (CSA)	0 AWG		

Datos nominales según UL

Sección máx. del conductor (UR)	500 kcmil	Corriente Gr C (UR)	380 A
Tensión Gr C (UR)	600 V	Núm. de certificación (UR)	E175455

Generalidades

Sección de conexión del conductor AWG, máx.	kcmil 500	Sección de conexión del conductor AWG, min.	AWG 2/0
Normas	IEC 60947-7-1	Carril de montaje	TS 32, TS 35

Otros datos técnicos

Lados abiertos	cerrado	Número de bornes iguales	1
Versión a prueba de explosivos	RAL 7001	Tipo de montaje	enclavado

Valores característicos del sistema

Versión	Conexión brida-tornillo, para conexión transversal atornillable, cerrado	Tapa final obligatoria	No
Número de potenciales	1	Número de pisos	1
Número de puntos de embornado por piso	2	Número de potenciales por piso	1
Pisos internos puenteados	No	Conexión PE	No
Carril de montaje	TS 32, TS 35	Función N	Sí
Función PE	No	Función PEN	Sí

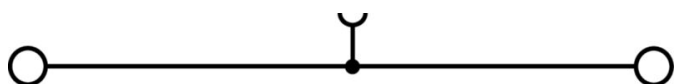
Indicación importante

Información de producto	Deberá reducirse el número máximo de hilos que se pueden conectar en uno si se utiliza un conector transversal montado en la entrada de los hilos.
-------------------------	--

Clasificaciones

ETIM 8.0	EC000897	ETIM 9.0	EC000897
ETIM 10.0	EC000897	ECLASS 14.0	27-25-01-01
ECLASS 15.0	27-25-01-01		

Dibujos



WDU 240 BL

Weidmüller Interface GmbH & Co. KG

Klingenbergstraße 26

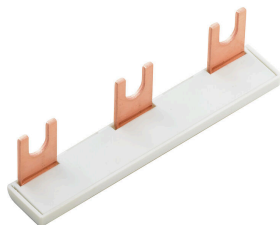
D-32758 Detmold

Germany

www.weidmueller.com

Accesorios

Conexión transversal

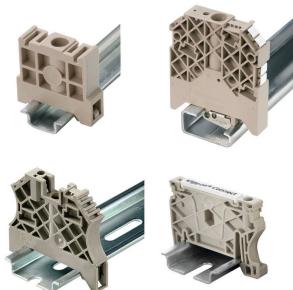


La distribución o multiplicación de un potencial a bornes contiguos se realiza a través de una conexión transversal. El esfuerzo adicional de cableado se puede evitar fácilmente. Incluso si los polos se rompen, la fiabilidad de contacto en los bornes sigue garantizada. Nuestro portafolio ofrece sistemas de conexión transversal enchufables y atornillables para bornes modulares.

Datos generales para pedido

Tipo	WQB 240/2	Versión
Código	1802790000	Conexión transversal (borne), atornillado, gris plata, 320 A, Número
GTIN (EAN)	4032248313730	de polos: 2, Paso en mm (P): 5.10, Aislado: Sí, Anchura: 63.3 mm
Cantidad	5 ST	
Tipo	WQB 240/3	Versión
Código	1802800000	Conexión transversal (borne), atornillado, gris plata, 320 A, Número
GTIN (EAN)	4032248313747	de polos: 3, Paso en mm (P): 5.10, Aislado: Sí, Anchura: 99.3 mm
Cantidad	5 ST	

Ángulo final



Para garantizar un asiento seguro y duradero sobre el carril y para evitar el deslizamiento, Weidmüller dispone de los ángulos de fijación. Se dispone de diseños con o sin tornillo. Existe la posibilidad de colocar sobre el ángulo de fijación señalizadores, incluso señalizadores de conjunto y la posibilidad de alojar una conector de prueba.

Datos generales para pedido

Tipo	WEW 35/1	Versión
Código	1059000000	Ángulo de fijación lateral, Beige oscuro, TS 35, V-2, Wemid, Anchura:
GTIN (EAN)	4008190172282	12 mm, 100 °C
Cantidad	50 ST	

Accesorios

Sin imprimir



El señalizador Dekafix (DEK) es un señalizador universal para todos los tipos de conectores y grupos electrónicos. El sistema está especialmente indicado para series de números cortas y ofrece una gran variedad de señalizadores ya impresos.

Tiras para instalación rápida en un solo paso. La impresión es perfectamente legible, de alto contraste y está disponible en varios anchos.

- Amplia gama de señalizadores listos para usar
- Tiras para instalación rápida
- Los señalizadores son aptos para todo tipo de conectores Weidmüller
- Disponible como MultiCard sin imprimir o con impresión estándar

Impresión especial: Envíe un archivo del software de señalización M-Print PRO o M-Print PRO Online (sin instalación) con sus especificaciones de señalización.

Datos generales para pedido

Tipo	DEK 5/5 MC NE WS	Versión
Código	1609801044	Dekafix, Terminal marker, 5 x 5 mm, Paso en mm (P): 5.00
GTIN (EAN)	4008190397111	Weidmueller, blanco
Cantidad	1000 ST	
Tipo	WS 12/5 MC NE WS	Versión
Código	1609860000	WS, Terminal marker, 12 x 5 mm, Paso en mm (P): 5.00 Weidmueller,
GTIN (EAN)	4008190203481	Allen-Bradley, blanco
Cantidad	720 ST	

Soporte del señalizador



El soporte para señalizadores ofrece la posibilidad de montar adicionalmente señalizadores estándar con un paso de 5 ó 5,1 mm. Los soportes acodados se pueden encajar opcionalmente y se pueden montar en todos los canales de señalización estándar de los bornes modulares Klippon® Connect. Los tipos de señalizadores de ajuste se pueden encontrar en los respectivos accesorios del soporte de señalización.

Datos generales para pedido

Tipo	BZT 1 WS 10/5	Versión
Código	1805490000	Accesorios, Soporte de señalización
GTIN (EAN)	4032248270231	
Cantidad	100 ST	
Tipo	BZT 1 ZA WS 10/5	Versión
Código	1805520000	Accesorios, Soporte de señalización
GTIN (EAN)	4032248270248	
Cantidad	100 ST	

Accesorios

WS 12/5



WS/DEK

Los señalizadores de bornes MultiMark utilizan un innovador material de dos componentes. El duro contorno de la base del señalizador encaja firmemente en el conector. El acabado elástico de la superficie facilita el montaje del señalizador. Este material especialmente perforado permite estirar las tiras para adaptarlas a las pequeñas variaciones de separación que suelen formarse sobre todo en largas regletas de bornes. Ventaja adicional: la excelente imprimibilidad del material de la superficie garantiza una señalización duradera y resistente al agua. La resolución de impresión de 300 ppp también facilita la legibilidad.

Ventajas de MultiMark

- Compatible con los bornes modulares de Weidmüller
- Impresión duradera y sujeción robusta
- Las tiras continuas ahorran tiempo de instalación
- Facilidad de montaje gracias al uso de un material compuesto innovador
- Campo de etiqueta grande para una legibilidad óptima
- Altos niveles de flexibilidad gracias a no depender de ningún fabricante

Datos generales para pedido

Tipo	WS 12/5 MM WS	Versión
Código	2007190000	WS, Terminal marker, 12 x 5 mm, Weidmueller, blanco
GTIN (EAN)	4050118392036	
Cantidad	800 ST	

conexión auxiliar



La conexión adicional permite una toma de tensión independiente. Esto se puede utilizar, por ejemplo, para la fuente de alimentación de emergencia antes del interruptor principal o simplemente como una conexión adicional dentro de la aplicación.

Datos generales para pedido

Tipo	WZAD 240	Versión
Código	1802810000	Conexión adicional (borne), 10 mm², Número de conexiones: 1
GTIN (EAN)	4032248313754	
Cantidad	5 ST	